

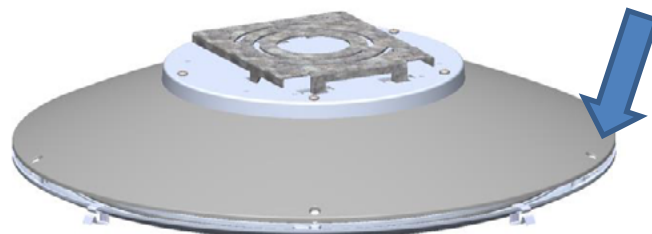
DIRECTIVES D'INSTALLATION

SOFTVIEW – PROTECTEUR DE FIL MÉTALLIQUE

OUTILS ET MATÉRIEL REQUIS :

- TOURNEVIS NO 2 PHILLIPS ET À LAME PLATE
- PINCE À BEC EFFILÉ
- GANTS

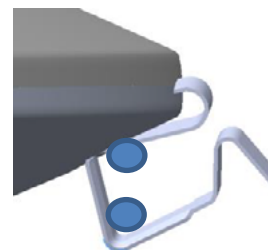
DESSERRER (NE PAS RETIRER) LES CINQ VIS PHILLIPS SUR LE DESSUS DE LA LENTILLE SUPÉRIEURE.



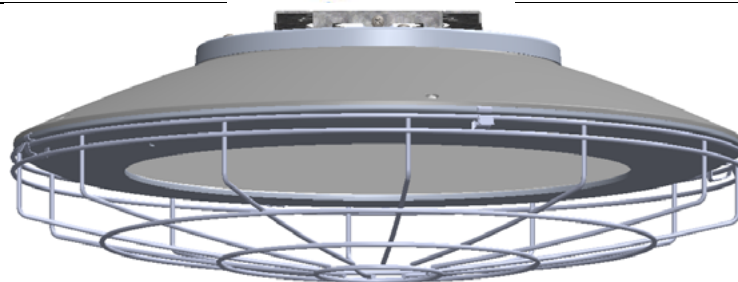
INSÉRER LES QUATRES AGRAFES DU PROTECTEUR DE FIL MÉTALLIQUE DANS LE BORD DU BOÎTIER COULÉ INFÉRIEUR ENTRE LA LENTILLE SUPÉRIEURE ET LE BOÎTIER COULÉ INFÉRIEUR. LES QUATRES AGRAFES DEVRAIENT ÊTRE DISTRIBUÉES UNIFORMÉMENT AUTOUR DU BOÎTIER COULÉ INFÉRIEUR.



INSTALLER LE PROTECTEUR DE FIL MÉTALLIQUE DANS LA PREMIÈRE AGRAFE SOUS LES DEUX ANNEAUX SUPÉRIEURS. UTILISER LA PINCE À BEC EFFILÉ POUR ÉCARTER L'AGRAFE. S'ASSURER DE PORTER DES GANTS PENDANT LA MANIPULATION DE L'AGRAFE.



EFFECTUER LES RÉGLAGES NÉCESSAIRES AFIN D'ASSURER UNE INSTALLATION ADÉQUATE DES AGRAFES ET DU PROTECTEUR DE FIL MÉTALLIQUE. VISSER LA LENTILLE SUPÉRIEURE SUR LE BOÎTIER INFÉRIEUR ET INSTALLER LE LUMINAIRE.



GÉNÉRAL : lors de la réception du produit, s'assurer que le produit n'a pas été endommagé pendant le transport et si c'est le cas, le rapporter au transporteur. Consulter les « Réclamations pour dommages ou manquants » pour connaître toutes les étapes à remplir lors de réclamations au transporteur. Comparer la description de catalogue inscrite sur le bordereau de marchandises avec celle de l'étiquette sur la boîte pour s'assurer que vous avez reçu le bon produit.