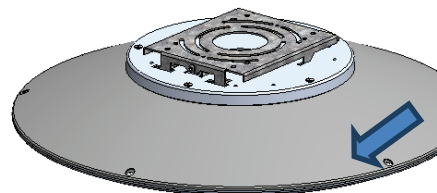


# INSTRUCTIONS POUR L'INSTALLATION

## SOFTVIEW – PROTECTION LATÉRALE DU BOÎTIER

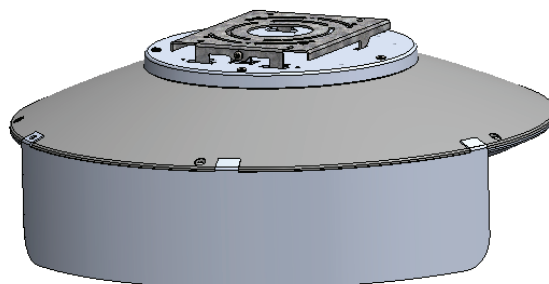
OUTILS ET MATÉRIEL NÉCESSAIRES :  
• NETTOYANT POUR VERRE

ENLEVER DE L'EMBALLAGE ET DU SAC LA PROTECTION LATÉRALE DU BOÎTIER. NETTOYER LE HAUT DU BOÎTIER SUPÉRIEUR DE L'APPAREIL AVEC UN NETTOYANT POUR VERRE OU DE L'ALCOOL À FRICTION.



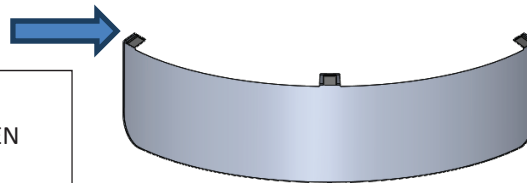
NETTOYER  
CETTE  
PARTIE

METTRE LA PROTECTION EN PLACE POUR L'INSTALLER AVANT D'ENLEVER LA DOUBLURE DE RUBAN ADHÉSIF. NE PAS COUVRIR L'ACCÈS AUX TÊTES DE VIS.

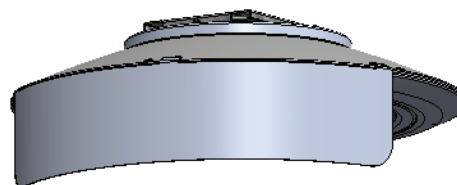


NOTER LA POSITION DE LA PROTECTION, PUIS ENLEVER LA DOUBLURE EN PAPIER DES TROIS LANGUETTES.

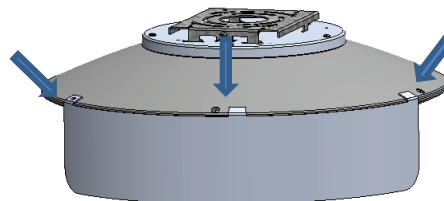
ENLEVER LA  
DOUBLURE EN  
PAPIER



METTRE LA PROTECTION SUR LA LENTILLE SUPÉRIEURE DE FAÇON QUE LES TROIS LANGUETTES ADHÈRENT À LA LENTILLE ET QUE LA PROTECTION SOIT SUSPENDUE.



APPUYER LES LANGUETTES DE LA PROTECTION SUR LA LENTILLE PENDANT 20 SECONDES CHACUNE AVEC UNE FORCE MODÉRÉE.



**IMPORTANT :** Bien lire avant l'installation. Le travail doit être effectué en entier par un électricien qualifié. Les directives dans ces instructions peuvent omettre certains détails et variations. Si vous avez besoin de plus de renseignements, veuillez consulter votre fournisseur ou communiquer avec le fabricant directement pour obtenir de l'aide avant de prendre des initiatives incertaines. Une mauvaise installation ou utilisation peut annuler la garantie du fabricant.

Cet appareil d'éclairage doit être mis à la masse conformément aux règlements locaux et le CODE NATIONAL DE L'ÉLECTRICITÉ. Toute infraction peut causer de sérieuses blessures personnelles. Les luminaires DEL doivent être utilisés exclusivement sur des systèmes mis à la masse.

**ATTENTION :** S'assurer que le courant est coupé pendant l'installation ou la réparation. Ne pas allumer l'appareil avant de terminer l'installation. Couper le courant au niveau du disjoncteur.