



Les luminaires **DEL pour grandes surfaces GL13 Gullwing de Gardco** allient l'excellence de rendement DEL et la technologie de gestion thermique de la DEL raffinée de Gardco avec le style distinct du Gullwing pour offrir un éclairage de grandes surfaces à la fois écoénergétique et à l'allure attrayante.

Projet: _____
 Emplacement: _____
 No de cat.: _____
 Type de luminaire: _____
 Lampes: _____ Qté: _____
 Notes: _____

Guide pour commander

Exemple: GL13-DIM-4-70LA-6435-NW-120-BRP-LF

Préfixe	Contrôles	Montage	Système optique ⁴	Puissance (W)	Couleur DEL	Tension	Fini	Options
GL13 Luminaire Gullwing DEL 13 po puissance constante (W)	- Luminaire Gullwing de série GL13-DIM Luminaire Gullwing DEL 13 po avec gradation 0-10V	-- Montage sur bras (de série, pour les fûts ronds au diam. hors-tout de 4 po)	2 Type 2 3 Type 3 4 Type 4 5 Type 5	70LA-6435 64 DEL, 350mA 85LA-8035 80 DEL, 350mA 105LA-6453 64 DEL, 530mA	NW Blanc neutre 4000K, IRC 70 min. CW Blanc froid 5000K, IRC 70 min. WW Blanc chaud 3000K, IRC 70 min.	120 208 240 277 347 480 UNV (120-277V) HVU (347-480V)	BLP Peint noir WP Peint blanc BRP Peint bronze NP Peint aluminium naturel OC Couleur en option. Spécifier la couleur ou RAL, ex.: OC-LGP ou OC-RAL7024. SC Couleur spéciale. Spécifier et fournir un échantillon. Soumission de l'usine requise.	LF ² Fusible de ligne/fusible dans le fût PC ^{1,2,3} Cellule photoélectrique et réceptacle (PCR5 inclus) PCR7 ^{1,3,4,5} Cellule photoélectrique avec seulement 2 connections pour gradation et 2 connections auxiliaires IS Déflecteur côté maison interne (types 2, 3, 4 seulement) PTF2 ⁶ Ajusteur en bout de fût - tenon 2 3/8 po - 3 po diam. PTF3 ⁶ Ajusteur en bout de fût - tenon 3 po - 3 1/2 po diam. PTF4 ⁶ Ajusteur en bout de fût - tenon 3 1/2 po - 4 po diam. SPA ⁷ Adaptateur de fût carré

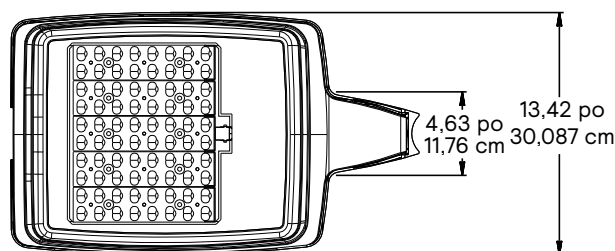
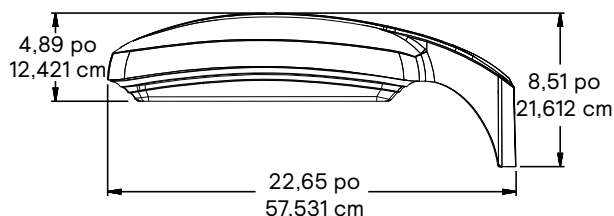
1. Non offert avec les troupes de modernisation (GL13-RK).
2. La tension doit être spécifiée.
3. Non disponible avec **480V**.
4. Fonctionne avec une cellule photoélectrique ou un dispositif de gradation NEMA à 3 fentes ou 5 fentes.

5. Si le luminaire est commandé avec les contrôles DIM, la gradation n'est pas connectée au réceptacle NEMA.
6. Non disponible avec les configurations de montage à 120°.
7. Requis pour le montage sur les fûts carrés droits.

GL13 Luminaire DEL pour grandes surfaces Gullwing, petit

Éclairage de sites et grandes surfaces

Dimensions et SRE



Données SRE

1	2	3-4
0,8 pi ²	1,6 pi ²	2,2 pi ²
0,07 m ²	0,15 m ²	0,20 m ²

Poids approximatif du luminaire simple

33 lb / 14,969 kg

Données techniques

Code pour commander	Total DEL	Courant DEL (mA)	Puissance moyenne du système (W)	Temp. de couleur	Type 2			Type 3		
					Lumens à la sortie	Efficacité (LPW)	Class. BUG	Lumens à la sortie	Efficacité (LPW)	Class. BUG
70LA-6435	64	350	70	4000K	6652	95	B2-U0-G1	6750	96	B1-U0-G2
85LA-8035	80	350	86	4000K	8064	95	B2-U0-G1	8173	95	B1-U0-G2
105LA-6453	64	530	101	4000K	9870	97	B2-U0-G2	9385	93	B2-U0-G2

Code pour commander	Total DEL	Courant DEL (mA)	Puissance moyenne du système (W)	Temp. de couleur	Type 4			Type 5		
					Lumens à la sortie	Efficacité (LPW)	Class. BUG	Lumens à la sortie	Efficacité (LPW)	Class. BUG
70LA-6435	64	350	70	4000K	6731	96	B1-U0-G2	6657	95	B3-U0-G1
85LA-8035	80	350	86	4000K	8027	94	B1-U0-G2	8025	93	B3-U0-G2
105LA-6453	64	530	101	4000K	9388	93	B2-U0-G2	9139	90	B3-U0-G2

Les valeurs en lumens résultent des tests effectués selon la norme LM-79 de l'IESNA et sont représentatives des configurations illustrées.

La performance actuelle peut varier selon l'installation et les conditions variables, la DEL et les tolérances du pilote et les conditions de mesures sur le site. Il est fortement recommandé de confirmer la performance à l'aide d'un plan photométrique.

NOTE : certaines données peuvent être évaluées en se basant sur des tests effectués sur des luminaires similaires (pas nécessairement identiques). Contactez l'usine pour les configurations non illustrées.

GL13 Luminaire DEL pour grandes surfaces Gullwing, petit

Éclairage de sites et grandes surfaces

Luminaire Configuration Information

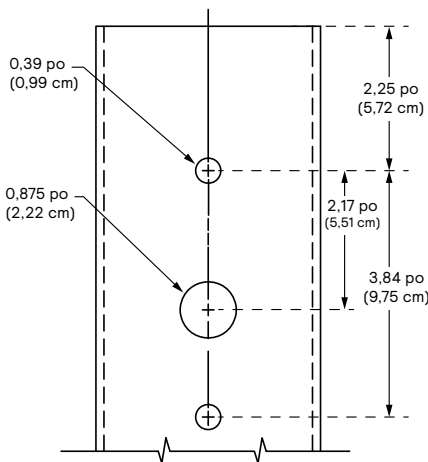
GL13

Le luminaire Gullwing DEL de Gardco procure une puissance régulée et un flux lumineux constant pendant que le luminaire est alimenté.

GL13-DIM

Le luminaire DEL Gullwing de Gardco est fourni avec une gradation 0-10V pour être connecté à un système de contrôle de Philips ou d'un tiers.

GL13 - Gabarit de perçage



Spécifications

Description générale

Le luminaire Gullwing DEL GL13 de Gardco se distingue par sa performance élevée, son profil élégant et sa construction robuste. Les luminaires DEL Gullwing allient une excellente performance, la technologie de gestion thermique de la DEL raffinée de Gardco et le style distinct de Gullwing afin de procurer un éclairage extérieur de grandes surfaces à la fois écoénergétique et esthétiquement plaisant.

Boîtier

Le boîtier d'aluminium moulé sous pression monopiece est installé directement sur un fût ou un mur sans avoir recours à un bras de support. La forme profilée arrondie réduit la surface réelle d'encrement du luminaire à seulement $0,8 \text{ pi}^2 / 0,07 \text{ m}^2$.

Indice de protection

L'optique DEL de 13 po du Gullwing offre un indice de protection IP65.

Gestion thermique

Le Gullwing DEL de Gardco offre des ailettes de radiation thermique en aluminium procurant une excellente gestion thermique essentielle pour assurer une longue durée de vie du système DEL.

Système optique DEL

Les matrices DEL sont réglées afin de procurer une distribution IES de type II, type III, type IV et type V grâce à des écrans internes pour contrôler l'éclairage vers l'arrière. Les matrices DEL individuelles sont remplaçables. Les luminaires offrent des systèmes DEL de classe 1 à rendement élevé.

Électrique

Les luminaires sont munis d'un pilote DEL à entrée de 120V à 277V, 347V à 480V, 50hz à 60hz. La puissance lumineuse du pilote dépend du choix de la puissance DEL. Le filage de composant à composant à l'intérieur du luminaire acheminera pas plus de 80% de courant nominal et est homologué UL. Le facteur de puissance n'est pas inférieur à 90%. Le luminaire consomme 0,0 watt en mode arrêt. Protection contre la surtension standard. 10KA tel que prescrit par ANSI/IEEE C62.41.2.

Fini

Chaque luminaire de couleur standard est recouvert d'une couche de poudre de polyester d'isocyanurate de triglycidyle (TGIC) texturé, résistante à la décoloration et à l'abrasion, appliquée par procédé électrostatique et thermiquement durcie. Les couleurs standards sont bronze (BRP), noir (BLP), blanc (WP) et aluminium naturel (NP). Pour les couleurs en option ou personnalisées veuillez contacter l'usine.

Étiquettes

Tous les luminaires affichent des étiquettes UL ou cUL (si applicable) pour endroits mouillés.

Garantie limitée

Garantie limitée de 5 ans. Voir signify.com/warranties pour les informations complètes et les exclusions.

Données sur la dépréciation prédite du flux lumineux

DONNÉES SUR LA DÉPRÉCIATION PRÉDITE DU FLUX LUMINEUX				
Température ambiante (°C)	Pilote mA	Heures L ₇₀ calculées	L ₇₀ selon TM-21	% maintien du flux lumineux à 60 000 h
25°C	jusqu'à 530 mA	>100 000	>60 000	82 %

La performance prédite est fondée sur les données du fabricant des DEL et les estimations d'ingénierie selon la méthodologie IESNA LM-80. Les données réelles peuvent varier selon les conditions du site. La valeur L₇₀ correspond au nombre d'heures écoulées avant que le flux lumineux des DEL atteigne 70% de sa valeur originale. Les données sont calculées selon la méthodologie IESNA TM21-11. Les heures L₇₀ publiées sont limitées à six fois le nombre d'heures d'essai des DEL.

Loi Buy American Act of 1933 (BAA):

Ce produit est fabriqué dans une de nos usines américaines et à la date de publication de ce document, ce produit était considéré comme un article commercial standard (COTS) conforme à la loi BAA. Cette désignation BAA aux termes des présentes ne couvre par (i) l'applicabilité de, ou la disponibilité d'une exemption sous la loi sur l'Accord de libre-échange, ou (ii) les exigences du contenu intérieur du «Buy American» imposées aux États, localités et autres organismes non fédéraux comme condition pour recevoir des fonds administrés par le Ministère des transports ou autres agences fédérales. Avant de commander, veuillez visiter www.signify.com/baa pour consulter la liste courante des produits conformes à BAA et confirmer que le produit que vous désirez commander est conforme.



© 2021 Signify Holding. Tous droits réservés. L'information retrouvée dans la présente est sujette à changement sans préavis. Signify ne fait aucune déclaration ni ne donne aucune garantie quant à l'exactitude et à l'exhaustivité des informations fournies dans les présentes et ne serait être tenu responsable de toute mesure prise sur leur fondement. Les informations présentées dans ce document ne constituent pas une offre commerciale et ne font partie d'aucun devis ni contrat, à moins qu'il n'en soit convenu autrement avec Signify.

Signify North America Corporation
400 Crossing Blvd, Suite 600
Bridgewater, NJ 08807
Téléphone 855-486-2216

Signify Canada Ltd.
281 Hillmount Road,
Markham, ON, Canada L6C 2S3
Téléphone 800-668-9008

Toutes les marques déposées appartiennent à Signify Holding et à leurs propriétaires respectifs.