

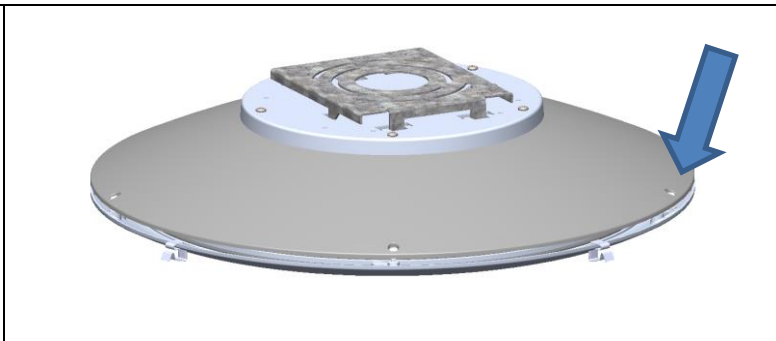
INSTALLATION INSTRUCTIONS

SOFTVIEW – WIRE GUARD

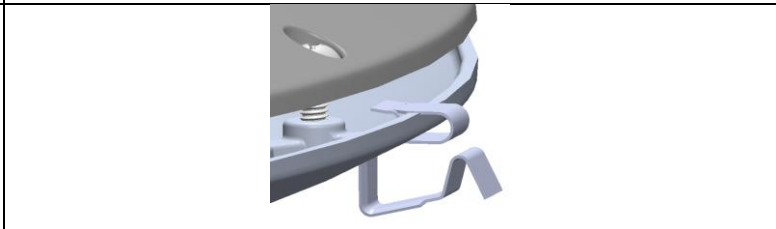
TOOLS AND MATERIAL REQUIRED:

- PHILLIPS AND FLAT HEAD SCREWDRIVERS #2
- NEEDLE NOSE PLIERS
- GLOVES

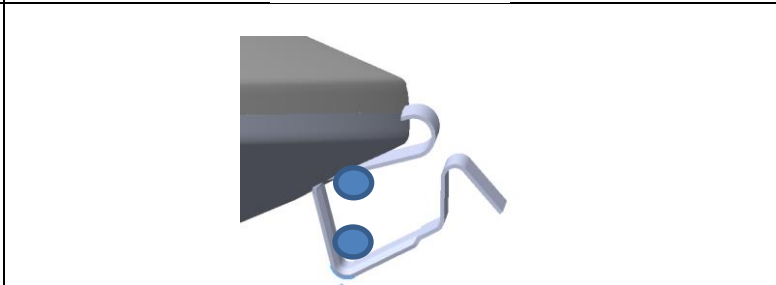
LOOSEN (DO NOT REMOVE) THE FIVE PHILLIPS HEAD SCREWS ON THE TOP OF THE UPPER LENS.



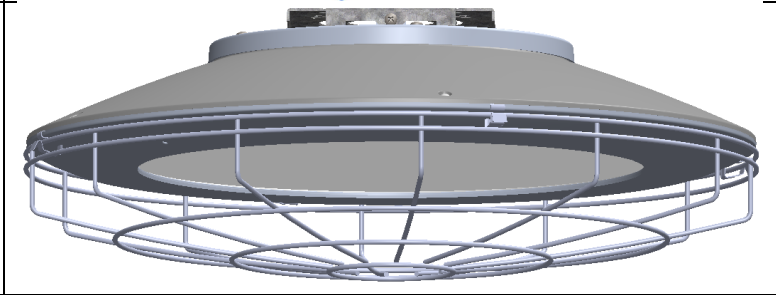
PUSH IN THE FOUR WIRE GUARD CLIPS IN THE LOWER CASTING LIP IN BETWEEN UPPER LENS AND LOWER CASTING. THE FOUR CLIPS SHOULD BE EVENLY ARRAYED AROUND THE LOWER CASTING.



MOUNT THE WIRE GUARD TO THE FIRST CLIP UNDER THE TOP TWO RINGS. USE NEEDLE NOSE PLIERS TO SPREAD THE CLIP. BE SURE TO WEAR GLOVES WHEN HANDLING THE CLIP.



MAKE NECESSARY ADJUSTMENTS TO THE CLIPS AND WIRE GUARD TO ENSURE A PROPER FIT. SCREW UPPER LENS TO LOWER CASTING AND INSTALL FIXTURE.



GENERAL: Upon receipt inspect for any freight damage which should be brought to the attention of the delivering carrier. See “Damage and Shortage Claims” for proper steps in filing claims with the carrier. Compare the catalog description listed on the packing slip with the label on the carton to assure you have received the correct material.

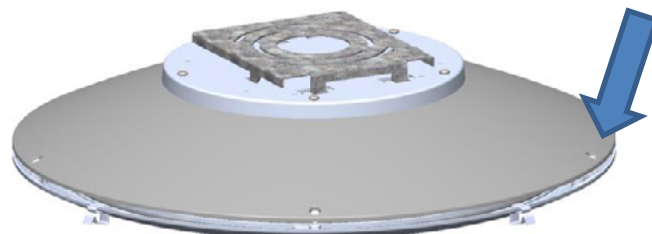
DIRECTIVES D'INSTALLATION

SOFTVIEW – PROTECTEUR DE FIL MÉTALLIQUE

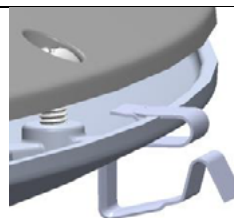
OUTILS ET MATÉRIEL REQUIS :

- TOURNEVIS NO 2 PHILLIPS ET À LAME PLATE
- PINCE À BEC EFFILÉ
- GANTS

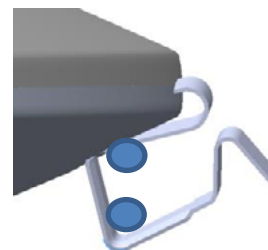
DESSERRER (NE PAS RETIRER) LES CINQ VIS PHILLIPS SUR LE DESSUS DE LA LENTILLE SUPÉRIEURE.



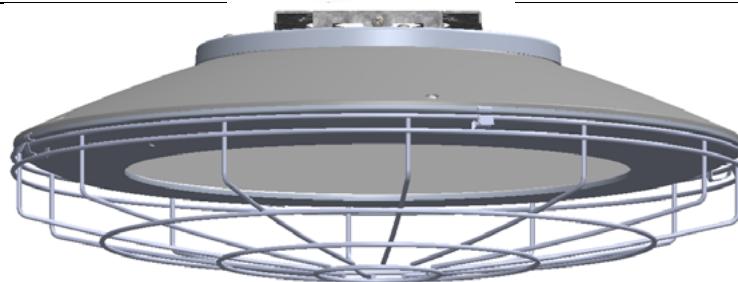
INSÉRER LES QUATRES AGRAFES DU PROTECTEUR DE FIL MÉTALLIQUE DANS LE BORD DU BOÎTIER COULÉ INFÉRIEUR ENTRE LA LENTILLE SUPÉRIEURE ET LE BOÎTIER COULÉ INFÉRIEUR. LES QUATRES AGRAFES DEVRAIENT ÊTRE DISTRIBUÉES UNIFORMÉMENT AUTOUR DU BOÎTIER COULÉ INFÉRIEUR.



INSTALLER LE PROTECTEUR DE FIL MÉTALLIQUE DANS LA PREMIÈRE AGRAFE SOUS LES DEUX ANNEAUX SUPÉRIEURS. UTILISER LA PINCE À BEC EFFILÉ POUR ÉCARTER L'AGRAFE. S'ASSURER DE PORTER DES GANTS PENDANT LA MANIPULATION DE L'AGRAFE.



EFFECTUER LES RÉGLAGES NÉCESSAIRES AFIN D'ASSURER UNE INSTALLATION ADÉQUATE DES AGRAFES ET DU PROTECTEUR DE FIL MÉTALLIQUE. VISSER LA LENTILLE SUPÉRIEURE SUR LE BOÎTIER INFÉRIEUR ET INSTALLER LE LUMINAIRE.



GÉNÉRAL : lors de la réception du produit, s'assurer que le produit n'a pas été endommagé pendant le transport et si c'est le cas, le rapporter au transporteur. Consulter les « Réclamations pour dommages ou manquants » pour connaître toutes les étapes à remplir lors de réclamations au transporteur. Comparer la description de catalogue inscrite sur le bordereau de marchandises avec celle de l'étiquette sur la boîte pour s'assurer que vous avez reçu le bon produit.