

# INSTALLATION INSTRUCTIONS

## SOFTVIEW – EMERGENCY BATTERY BACKUP (EM & EC)

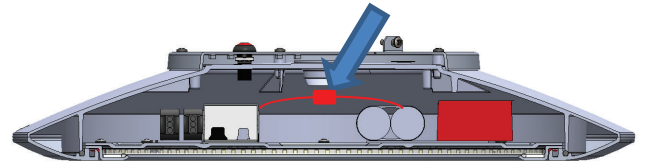
TOOLS REQUIRED:  
• WIRE NUTS (QTY 3-4)

• PHILLIPS HEAD SCREWDRIVER # 2

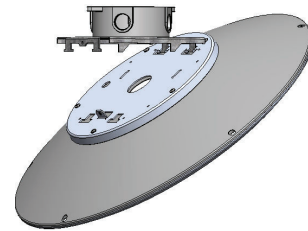
BEFORE INSTALLING THE FIXTURE, THE EMERGENCY BATTERY BACKUP NEEDS TO BE ACTIVATED. FIRST SET THE FIXTURE ON A FLAT SURFACE AND REMOVE (QTY 5) SCREWS LOCATED AROUND THE UPPER LENS OF FIXTURE. RETAIN THE SCREWS.



LIFT OPEN THE UPPER LENS SO THAT YOU HAVE ACCESS TO THE INTERIOR OF THE FIXTURE. CONNECT CONVERTER CONNECTOR LOCATED ON THE EMERGENCY CONTROLLER. THIS CONNECTOR HAS A RED WIRE(S) ATTACHED TO THE CONTROLLER HOUSING. FIXTURE SHOULD BE ILLUMINATED AT A LOW EMERGENCY LIGHT LEVEL.



BE SURE THAT THE O-RING ON LOWER CASTING IS STILL SEATED IN THE INTERNAL GROOVE AND NONE OF THE INTERNAL WIRES INTERFERE WITH THE SEAL. REPLACE SCREWS (QTY 5) AROUND THE UPPER PLASTIC LENS, HAND TIGHTEN.

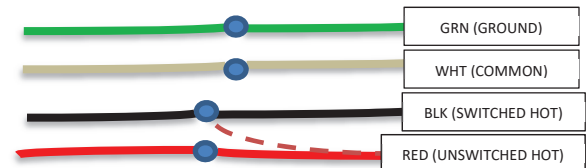


MOUNT THE FIXTURE AS INSTRUCTED ON THE MOUNTING INSTRUCTION SHEET INCLUDED IN THE MAIN BOX.

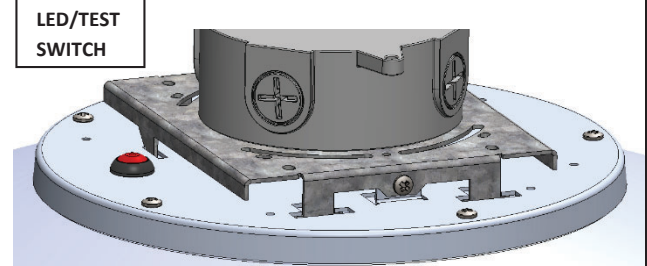
WIRE AS SHOWN IN THE IMAGE. IF AN UN-SWITCHED MAINS LINE IS AVAILABLE AT THE INSTALLATION SITE, THEN CONNECT THIS LINE TO DEDICATED UNSWITCHED LINE WIRE OF EMERGENCY BALLAST (UNSWITCHED), WHILE THE SWITCHED MAINS LINE IS CONNECTED TO SWITCHED LINE ON THE EMERGENCY BALLAST (IN THE CASE SWITCHED LINE IS AVAILABLE AT THE INSTALLATION SITE).

IF SWITCHED LINE IS NOT MADE AVAILABLE AT THE INSTALLATION SITE, THEN BOTH, SWITCHED AND UNSWITCHED LINES ON THE BALLAST, SHOULD BE CONNECTED TO UN-SWITCHED LINE FROM THE MAINS SUPPLY.

WIRE DIAGRAM FOR EBP AND EBPC



ONCE THE LINE VOLTAGE CONNECTIONS ARE COMPLETE AND THE LUMINAIRE IS ENERGIZED, THE LED/TEST SWITCH WILL ACTIVATE BY RAPIDLY BLINKING. THIS INDICATES THAT THE BATTERY PACK IS CHARGING. NOTE: FOR SHORT-TERM TESTING OF THE EMERGENCY FUNCTION, THE BATTERY MUST BE CHARGED FOR AT LEAST ONE HOUR AND MUST BE CHARGED FOR 24 HOURS BEFORE CONDUCTING LONG-TERM TESTING.




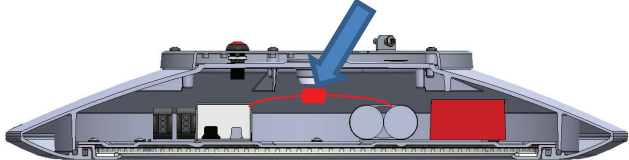
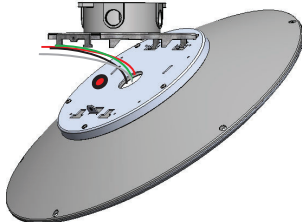
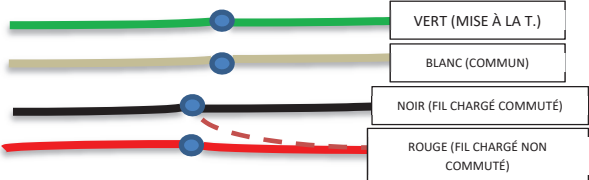
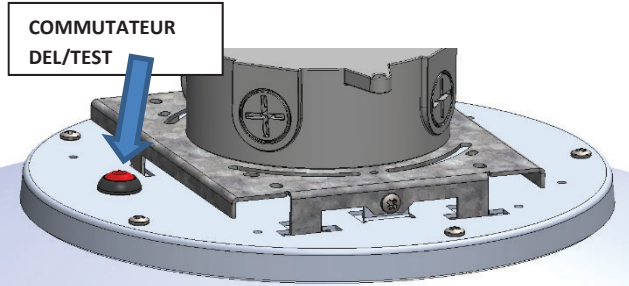
# DIRECTIVES D'INSTALLATION

## SOFTVIEW – PILE DE SECOURS (EM et EC)

**OUTILS NÉCESSAIRES :**

• CAPUCHONS DE CONNEXION (QTÉ 3 À 4)

• TOURNEVIS CRUCIFORME N° 2

<p>IL FAUT ACTIVER LA PILE DE SECOURS AVANT D'INSTALLER L'APPAREIL. POSER L'APPAREIL EN PREMIER LIEU SUR UNE SURFACE PLANE ET ENLEVER LES VIS (QTÉ 5) AUTOUR DE LA LENTILLE SUPÉRIEURE DE L'APPAREIL. GARDER LES VIS.</p>	
<p>SOULEVER LA LENTILLE SUPÉRIEURE POUR ACCÉDER À L'INTÉRIEUR DE L'APPAREIL. BRANCHER LE CONNECTEUR DU CONVERTISSEUR SITUÉ SUR LE CONTRÔLEUR DE SECOURS. CE CONNECTEUR DISPOSE D'UN OU DE PLUSIEURS FILS ROUGE(S) QUI SONT BRANCHÉS AU BOÎTIER DU CONTRÔLEUR. L'APPAREIL DEVRAIT S'ILLUMINER À UN NIVEAU DE SECOURS RÉDUIT.</p>	
<p>S'ASSURER QUE LE JOINT TORIQUE SUR LA MOULURE INFÉRIEURE EST TOUJOURS LOGÉ DANS LA RAINURE INTERNE ET QU'AUCUN DES FILS INTERNES N'ENCOMBRE LE JOINT D'ÉTANCHÉITÉ. REMETTRE LES VIS (QTÉ 5) AUTOUR DE LA LENTILLE EN PLASTIQUE SUPÉRIEURE, SERRER À LA MAIN.</p> <p>INSTALLER L'APPAREIL SELON LES DIRECTIVES DE LA FEUILLE D'INSTRUCTIONS POUR L'INSTALLATION FOURNIE DANS LA BOÎTE PRINCIPALE.</p>	
<p>LE FIL APPARAÎT COMME ILLUSTRÉ DANS L'IMAGE. SI UNE LIGNE SECTEUR NON COMMUTÉE EST DISPONIBLE À L'EMPLACEMENT DE L'INSTALLATION, BRANCHER CELLE-CI AU FIL DE LIGNE NON COMMUTÉE DÉDIÉ DE L'APPAREIL D'ÉCLAIRAGE D'URGENCE (NON COMMUTÉ), TANDIS QUE LA LIGNE SECTEUR COMMUTÉE EST BRANCHÉE À LA LIGNE COMMUTÉE SUR L'APPAREIL D'ÉCLAIRAGE D'URGENCE (DANS L'ÉVENTUALITÉ OÙ LA LIGNE COMMUTÉE EST DISPONIBLE À L'EMPLACEMENT DE L'INSTALLATION).</p> <p>SI LA LIGNE COMMUTÉE N'EST PAS DISPONIBLE À L'EMPLACEMENT DE L'INSTALLATION, LES LIGNES COMMUTÉES ET NON COMMUTÉES DE L'APPAREIL DOIVENT ÊTRE BRANCHÉES À LA LIGNE NON COMMUTÉE DE L'ALIMENTATION SECTEUR.</p>	<p style="text-align: center;"><b>SCHÉMA DE CÂBLAGE POUR EBP ET EBPC</b></p>  <ul style="list-style-type: none"> <li>VERT (MISE À LA T.)</li> <li>BLANC (COMMUN)</li> <li>NOIR (FIL CHARGÉ COMMUTÉ)</li> <li>ROUGE (FIL CHARGÉ NON COMMUTÉ)</li> </ul>
<p>LE COMMUTATEUR DEL/TEST S'ACTIVERA EN CLIGNOTANT RAPIDEMENT DÈS QUE LES RACCORDS DE TENSION DE SECTEUR SONT TERMINÉS ET L'APPAREIL EST ALIMENTÉ. CELA INDIQUE QUE LA PILE EST EN TRAIN DE SE CHARGER. REMARQUE : LA PILE DOIT ÊTRE RECHARGÉE POUR AU MOINS UNE HEURE POUR TESTER LA FONCTION DE SECOURS À COURTE DURÉE, ET AU MOINS 24 HEURES POUR TESTER LA FONCTION DE SECOURS À LONGUE DURÉE.</p>	<p><b>COMMUTATEUR DEL/TEST</b></p> 

© 2018 Signify Holding. Tous droits réservés. Ce document contient de l'information relative au portefeuille de produits de Signify, information qui peut faire l'objet de modifications. Aucune déclaration ou garantie quant à l'exactitude ou l'exhaustivité de l'information contenue dans ce document n'est donnée et toute responsabilité quant à toute mesure prise sur la foi de celle-ci est déclinée. L'information présentée dans ce document ne doit pas être considérée comme une offre commerciale et ne fait pas partie d'aucun devis ni contrat. Toutes les marques de commerce appartiennent à Signify Holding ou à leur propriétaire respectif.



by @signify