

# SmartBright Slim Panel

## RC09IV

Mounting Instruction/Petunjuk Instalasi/Hướng dẫn lắp đặt



| Product Type                  | Power | Lumen Output | Voltage   | CCT                          | kg  |
|-------------------------------|-------|--------------|-----------|------------------------------|-----|
| RC09IV LED30S PSU W60L60 PCV  | 30W   | 3000lm       | 220-240V~ | 840 : 4000 K<br>865 : 6500 K | 1.9 |
| RC09IV LED30S PSU W30L120 PCV | 30W   | 3000lm       |           |                              | 1.9 |
| RC09IV LED40S PSU W60L60 PCV  | 40W   | 4000lm       |           |                              | 1.9 |
| RC09IV LED40S PSU W30L120 PCV | 40W   | 4000lm       |           |                              | 1.9 |

| Unit:mm | L    | W   | H1 | H2  |
|---------|------|-----|----|-----|
| W60L60  | 597  | 597 | 33 | 8.5 |
| W30L120 | 1197 | 297 | 33 | 8.5 |

### Wiring Method/Metode pemasangan kabel

2x0.75mm<sup>2</sup>  
L: Brown/Coklat  
N: Blue/Biru

Please use IP20 or higher terminal box (Dimension should be 10x20x25 or higher.) It is not included in package.  
Mohon gunakan kotak terminal dengan IP20 atau lebih tinggi (dimensi harus 10x20x25 atau lebih besar) tidak termasuk dalam kemasan



Available as accessory (Need to purchase separately)

|  |   |   |  |
|--|---|---|--|
| <b>Plaster ceiling set</b><br>911401824580<br>RCO48Z SMB-PLC<br> | <b>Suspension set</b><br>911401824680<br>RCO48Z SME-2<br> | <b>Surface mounted set</b><br>911401867182: Panel SMB W60L60 H7<br>911401867282: Panel SMB W30L 20 H7<br> | <b>Safety cable</b><br>911401824780<br>RCO48Z SC<br> |
|--|---|---|--|

### A Visible Profile Ceiling Mounting (VPC)

Tipe pemasangan plafon terbuka

### B Plaster Ceiling Version Mounting (PCV)

Pemasangan versi plafon dengan plester

**1** Cutout size/Ukuran potong :  
 W60L60 : 580x580 mm (+/-2)  
 W30L120 : 280x1180 mm (+/-2)  
 Ceiling thickness/Ketebalan plafon :  
 8mm-16mm

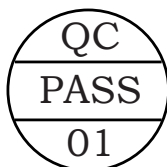
**2**

**3**

**4**

These 4 clips are included in the package.  
4 Baut termasuk ke dalam paket penjualan.

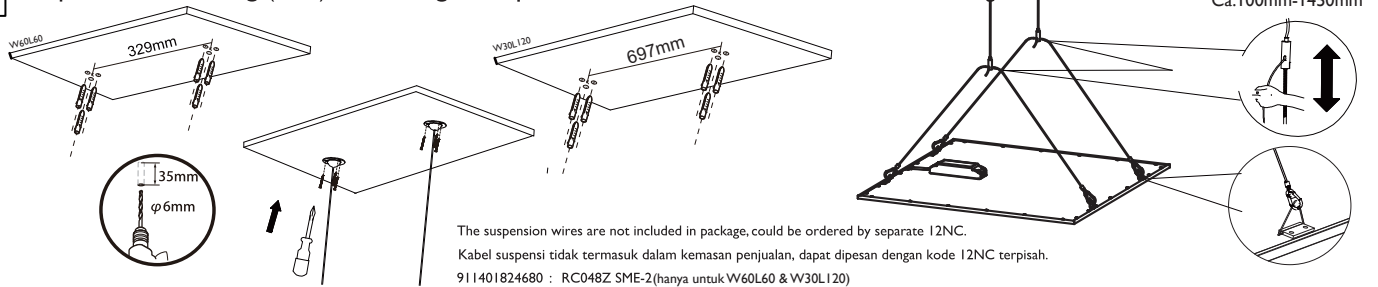
Signify Luminaires (Shanghai) Co., Ltd.  
 2F, Building I, No.2555, Hechuan Road, Minhang District,  
 Shanghai City, P.R.China  
 China Postal code: 200233



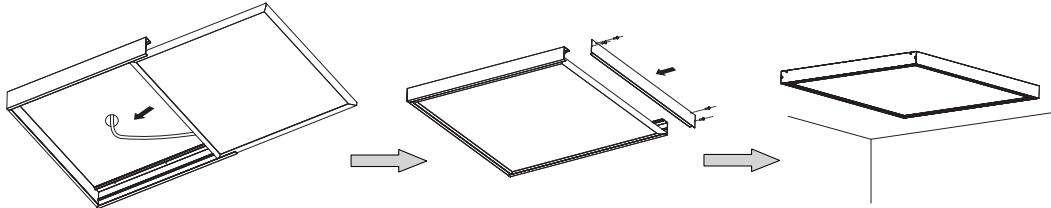
Philips and the Philips shield emblem are registered trademarks of Koninklijke Philips N.V.



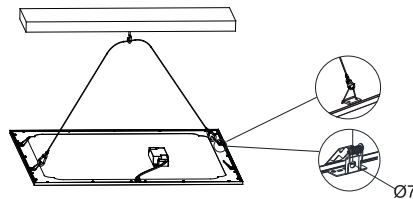
## C Suspension Mounting (SUS)/Pemasangan suspensi



## D Surface mounting /Aksesoris magun



## E Safety cable/Kawat pengaman



**EN** Please read this manual carefully before using the product.

1. For indoor use only.
2. Do not switch on before completing the installation.
3. The luminaire shall be installed by a qualified electrician and wired in accordance with the latest IEE electrical regulations or the national requirements.
4. If the external flexible cable or cord of this luminaire is damaged, it shall be exclusively replaced by the manufacturer or his service agent or a similar qualified person in order to avoid a hazard.
5. The luminaire shall not be covered with thermal insulation or similar material under any circumstance.
6. The light source contained in this luminaire shall only be replaced by the manufacturer or his service agent or a similar qualified person.
7. The luminaire is complied with IEC 60598.
8. The corrosive atmosphere or hazardous materials such as sulfur, chlorine, phthalate, etc. must be avoided during the use and storage.

**ID** Bacalah petunjuk pemasangan secara teliti sebelum menggunakan produk.

1. Hanya untuk penggunaan di dalam ruangan.
2. Jangan dinyalakan sebelum pemasangan selesai.
3. Rumah lampu sebaiknya dipasang oleh pihak yang mengerti kelistrikan dengan pengaturan kabel yang sesuai dengan regulasi listrik IEE atau regulasi nasional.
4. Kabel fleksibel eksternal atau kabel luminer ini tidak bisa digantikan dengan yang baru; jika kabel rusak, maka luminer akan rusak juga.
5. Rumah lampu tidak boleh tertutup oleh material penahan panas atau sejenisnya dalam keadaan apapun.
6. Bagian penghasil cahaya pada luminer ini tidak dapat diganti; ketika bagian ini mencapai masa penggunaannya, maka keseluruhan luminer harus diganti.
7. Rumah lampu ini memenuhi regulasi IEC 60598.
8. Luminer tidak boleh digunakan atau disimpan di dalam lingkungan korosif yang mengandung unsur bahan berbahaya seperti Sulfur, Chlorine, phthalates, dll..

**VN** Trước khi sử dụng sản phẩm, vui lòng đọc hướng dẫn này một cách cẩn thận.

1. Chỉ sử dụng trong nhà.
2. Không được bật trước khi hoàn thành lắp đặt.
3. Đèn phải được lắp đặt bởi thợ điện lành nghề và được nối dây theo qui định IEE mới nhất về điện hay các yêu cầu quốc gia khác.
4. Không được thay thế dây cáp nguồn gắn theo đèn; nếu dây bị hỏng, không được sử dụng đèn mà cần loại bỏ.
5. Không phủ vật liệu cách nhiệt hay vật liệu tương tự lên bộ đèn trong bất kỳ hoàn cảnh nào.
6. Nguồn sáng của đèn là không thể thay thế; khi nguồn sáng hết tuổi thọ thì toàn bộ đèn phải được thay thế.
7. Đèn này tuân theo qui định IEC 60598.
8. Không sử dụng hay cất giữ bộ đèn trong môi trường có tính ăn mòn, nơi có vật liệu nguy hiểm như lưu huỳnh, clo,...

**EN** This marking indicates that this product should not be disposed with other household wastes throughout the EU. To prevent possible harm to the environment or human health from uncontrolled waste disposal, recycle it responsibly to promote the sustainable reuse of material resources. To return your used device, please use the return and collection systems or contact the retailer where the product was purchased. They can take this product for environmental safe recycling.



**ID** Simbol di samping menunjukkan bahwa produk ini tidak boleh dibuang bersama dengan limbah rumah tangga lainnya di seluruh wilayah Uni Eropa. Untuk mencegah bahaya kerusakan lingkungan atau kesehatan manusia dari pembuangan limbah yang tidak terkendali, lakukan daur ulang secara bertanggungjawab dalam rangka terus mempromosikan penggunaan kembali bahan tak terpakai. Untuk mengembalikan produk bekas pakai, silakan gunakan sistem layanan pengumpulan dan pengembalian yang tersedia atau hubungi toko tempat anda membeli produk ini. Pihak toko bersedia mengambil produk bekas pakai untuk mendukung kegiatan daur-ulang yang aman.

**VN** Dấu hiệu này thể hiện sản phẩm này không nên được xử lý chung với các chất thải gia đình khác trong khu vực liên minh Châu Âu. Để ngăn ngừa tác hại có thể có cho môi trường hoặc sức khỏe con người từ chất thải không kiểm soát được, hãy tái chế một cách có trách nhiệm để thúc đẩy việc tái sử dụng bền vững các nguồn tài nguyên.