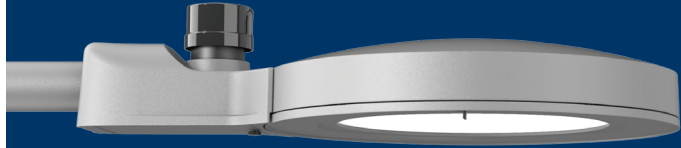


RoadScape DEL de Lumec Luminaire routier architectural

Les luminaires offrent un concept élégant et moderne affichant une forme de disque pur qui s'agence parfaitement à un tenon.



Modularité

Combinaisons personnalisées

- Toit plat ou en dôme
- Montage sur bras de fût (expédié rattaché)
- Réceptacle à 7 fentes standard
- Options HVX de 277V à 480V
- Service Tag
- Garantie limitée de 10 ans

Performance

Générateurs de lumière LEDgine ou ComfortEdge^{MD}

- **LEDgine**
Distributions: type 1, 2, 2B, 3, 3W, 4 et 5
Performance: jusqu'à 33849 lm (191 LPW)
- **ComfortEdge^{MD}**:
Distributions: type 2, 3, 4 et 5
Performance: jusqu'à 17982 lm (152 LPW)

Connectivité

Options connectées et de contrôles

- Pilote certifié Zhaga (zD4i)
- Pilote DALI
- Pilote compatible au capteur (SR)
- Réceptacle à 7 fentes (TLRD7)
- Douille Zhaga (TLRSR)
- Multicapteur pour extérieur (OMS)
- Cellule photoélectrique (PH8/PHXL)



© 2023 Signify Tous droits réservés. L'information retrouvée dans la présente est sujette à changement sans préavis. Signify ne fait aucune déclaration ni ne donne aucune garantie quant à l'exactitude et à l'exhaustivité des informations fournies dans les présentes et ne serait être tenu responsable de toute mesure prise sur leur fondement. Les informations présentées dans ce document ne constituent pas une offre commerciale et ne font partie d'aucun devis ni contrat, à moins qu'il n'en soit convenu autrement avec Signify.

Toutes les marques déposées appartiennent à Signify Holding et à leurs propriétaires respectifs..

PLu-2310PM_fr 01/24

www.lumec.com

Signify North America Corporation
400 Crossing Blvd, Suite 600
Bridgewater, NJ 08807
Téléphone: 800-555-0050

Signify Canada Ltd.
281 Hillmount Road,
Markham, ON, Canada L6C 2S3
Téléphone: 800-668-9008

LUMEC

par  Signify

Routier

RoadScape

Luminaire routier
architectural

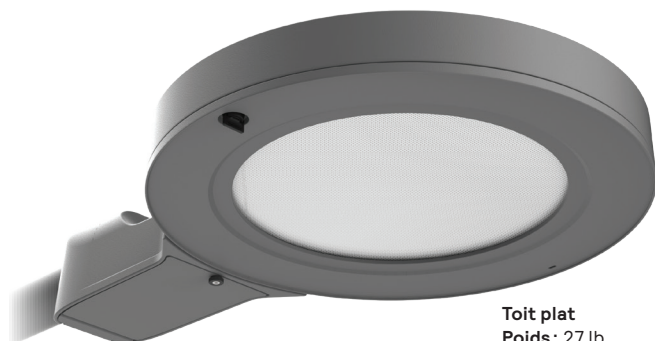


La rencontre du style et de la performance

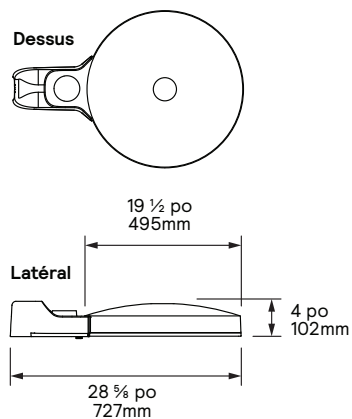
S-RSCF/S-RSCT RoadScape

Luminaire DEL routier architectural

Style à toit plat



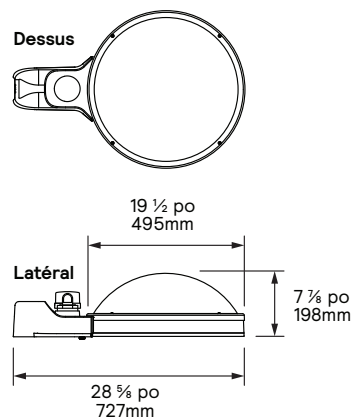
Toit plat
Poids: 27 lb
SRE: 0,46 pi²



Style à toit en dôme



Toit en dôme
Poids: 30 lb
SRE: 0,91 pi²



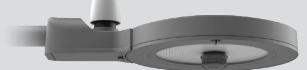
RoadScape DEL de Lumec Luminaire routier architectural

Les configurations offrent une technologie optique de haute performance qui procure une solution d'éclairage très efficace. Prêt pour la connexion, le RoadScape offre plusieurs plages de lumens et une gamme complète de distributions optiques assurant le bon jumelage dans toutes les applications. Cette gamme inclut également Service Tag qui fournit le partage des données et des informations pour procurer un soutien pendant toute la durée de vie du produit. Offert avec les deux technologies LEDgine et ComfortEdge^{MD}.



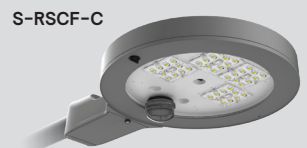
La section tenon offre une partie niche supérieure unique qui non seulement partage la même allure que les autres produits routiers de Lumec mais sert également à loger et à intégrer visuellement le contrôle et la photocellule. Pendant ce temps, la section inférieure demeure plate et libre de tous les détails techniques visibles ce qui rend la forme harmonieuse et élégante tout en rehaussant l'esthétique de la plupart des applications routières.

S-RSCF



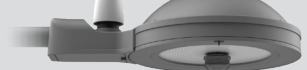
Modèle illustré avec optique ComfortEdge^{MD} et OMS en option

S-RSCF-C



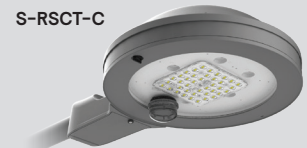
Modèle illustré avec optique LEDgine et OMS en option

S-RSCT



Modèle illustré avec optique ComfortEdge^{MD} et OMS en option

S-RSCT-C



Modèle illustré avec optique LEDgine et OMS en option