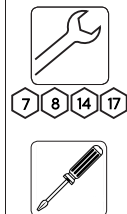
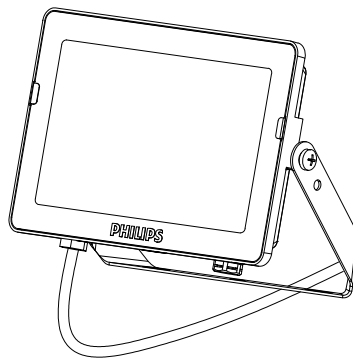


# LED Floodlight Proyector LED Projektor LED

BVP152/BVP153



Lo invitamos a leer el presente instructivo antes de la instalación



110V-  
277V~

50Hz  
60Hz



IK06

IP65

Max.  
50 °C  
Min.  
-40 °C

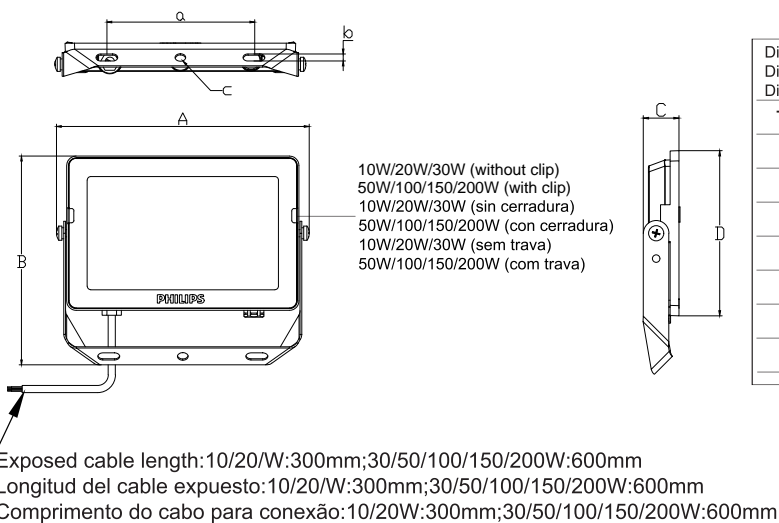
>0m



Type/Descripción/Descrição	Lumen Output (lm)/ Flujo luminoso (lm)/ Fluxo luminoso (lm) *	Power(W)/ Potencia (W)/ Potência (W)	Beam Angle/ Apertura de haz/ Facho de abertura	voltage/ voltaje/ tensão/	m <sup>2</sup>	kg
BVP152 G3 LED9/WW 10W 110-277V SWB	985	10	100°~120°	110-130V~ /220-277V~	0.006	0.194
BVP152 G3 LED10/CW 10W 110-277V SWB	1050	10			0.006	0.194
BVP152 G3 LED18/WW 20W 110-277V SWB	1880	20			0.01	0.273
BVP152 G3 LED20/CW 20W 110-277V SWB	2000	20			0.01	0.273
BVP152 G3 LED28/WW 30W 110-277V SWB	2820	30			0.02	0.516
BVP152 G3 LED30/CW 30W 110-277V SWB	3000	30			0.02	0.516
BVP152 G3 LED47/WW 50W 110-277V SWB	4700	50			0.025	0.652
BVP152 G3 LED50/CW 50W 110-277V SWB	5000	50			0.025	0.652
BVP153 G3 LED94/WW 100W 110-277V SWB	9400	100			0.06	1.508
BVP153 G3 LED100/CW 100W 110-277V SWB	10000	100			0.06	1.508
BVP153 G3 LED141/WW 150W 110-277V SWB	14100	150			0.09	2.528
BVP153 G3 LED150/CW 150W 110-277V SWB	15000	150			0.09	2.528
BVP153 G3 LED188/WW 200W 110-277V SWB	18800	200			0.12	2.970
BVP153 G3 LED200/CW 200W 110-277V SWB	20000	200			0.12	2.970

\* Lumen output is typical and varies slightly with color temperature or voltage  
El flujo luminoso es típico y puede variar ligeramente con la temperatura de color o el voltaje  
O fluxo luminoso é típico e pode variar ligeiramente com a temperatura de cor ou a voltagem

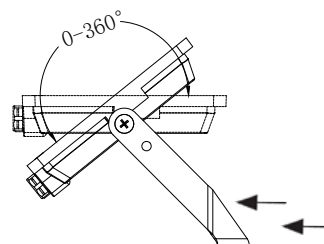
## Dimension Dimensiones Dimensões



Screw tightening torque  
Torque de ajuste de los tornillos  
Torque de ajuste dos parafusos

	10W	20W	30W	50W	100W	150W	200W
Torque(Nm)	2.5	2.5	2.5	6	10	10	17

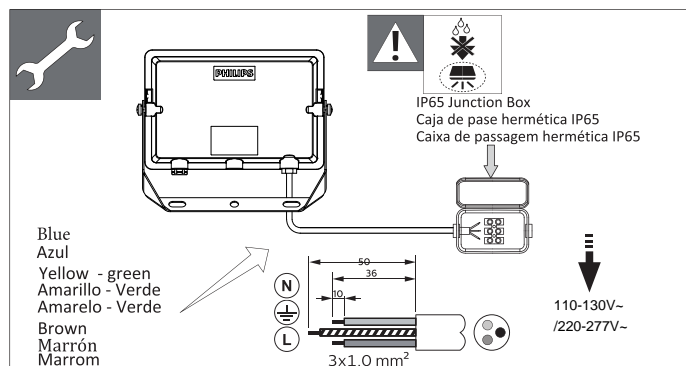
Dimension(mm) Dimensiones(mm) Dimensões(mm)	Type	10W	20W	30W	50W	100W	150W	200W
A	A	110	138	190	213	323	388	455
B	B	105	122	156	176	254	316	356
C	C	26	27	27	28	34	39	39
D	D	68	85	120	130	200	250	290
a	a	45	75	100	125	160	200	210
b	b	5	5	6	8.5	8.5	8.5	10.5
c	c	5.5	5.5	6.5	9	9	9	11



- The luminaire should not be used or stored in corrosive environments where there are hazardous materials such as sulfur, chlorine, phthalic acid, etc.

- La luminaria no debe usarse ni almacenarse en ambientes corrosivos donde haya materiales peligrosos como azufre, cloro, ácido ftálico, etc.

- A luminária não deve ser usada ou armazenada em ambientes corrosivos onde há presença de materiais perigosos como enxofre, cloro, ftalatos, etc.

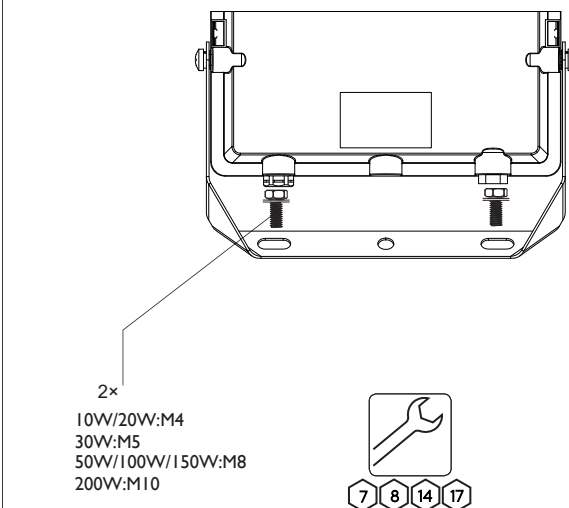


Blue  
Azul  
Yellow - green  
Amarillo - Verde  
Amarelo - Verde  
Brown  
Marrón  
Marrom

- Always use IP65 or higher IP rated junction box/connector for wiring connection.
- The Luminaire should never be used in submerged wet conditions e.g. under water, soil, snow etc.
- The wiring connection should also never be used in submerged wet conditions e.g. water, soil, snow etc. OR use IP68 junction box.
- The warranty is void, in case any of the instructions / guidelines are not followed as per given mounting instruction.
- This product is not supplied with any junction box / connector.
- If the external flexible cable or cord of this luminaire is damaged, it shall be exclusively replaced by the manufacturer or his service agent or a similar qualified person in order to avoid a hazard.
- For further clarification, please contact the manufacturer's technical support.

- Para la conexión del cableado a la red eléctrica, utilice siempre cajas de conexiones/ conectores con grado de protección IP65 o superior.
- La luminaria no debe utilizarse nunca en condiciones húmedas sumergidas, por ejemplo, bajo el agua, el suelo, la nieve, etc.
- La conexión del cableado tampoco nunca debe utilizarse en condiciones húmedas sumergidas, por ejemplo, bajo el agua, el suelo, la nieve, etc. Utilice una caja de conexiones IP68.
- Es obligatoria la correcta puesta a tierra de la luminaria a través del cable Amarillo-Verde.
- Para una mejor protección eléctrica sugerimos instalar un dispositivo de protección contra sobretensiones (SPD).
- La garantía se anula en caso de que no se siga alguna de las instrucciones o directrices según las instrucciones de montaje dadas.
- Este producto no se suministra con ninguna caja de conexiones/conector.
- Para más información, póngase en contacto con el soporte técnico del fabricante.
- Use sempre caixa de conexão/conector com classificação IP65 ou superior para a ligação dos cabos à rede elétrica.
- A Luminária nunca deve ser utilizada em condições de umidade submersa, por exemplo, debaixo de água, solo, neve, etc.
- A ligação dos cabos também nunca deve ser utilizada em condições de umidade submersa, p. ex. água, solo, neve, etc. OU utilizar uma caixa de conexão IP68.
- É obrigatório o correto aterramento da luminária através do cabo Amarelo-Verde.
- Para uma melhor proteção elétrica sugerimos instalação de Dispositivo Protetor Contra Surtos Elétricos (DPS).
- A garantia será anulada, caso alguma das instruções / diretrizes não sejam seguidas, conforme as instruções de montagem.
- Este produto não é fornecido com nenhuma caixa de conexão / conector.
- Para maiores esclarecimentos, por favor contate o suporte técnico do fabricante.

- If the luminaire is installed at a height greater than 3m, the use of a second safety fixing system is mandatory.
- Si la luminaria se instala a una altura superior a los 3m, el uso de un segundo sistema de fijación de seguridad es obligatorio.
- Para casos de instalação a uma altura superior a 3m, o uso de um segundo sistema de fixação é obrigatório.



2x  
10W/20W:M4  
30W:M5  
50W/100W/150W:M8  
200W:M10

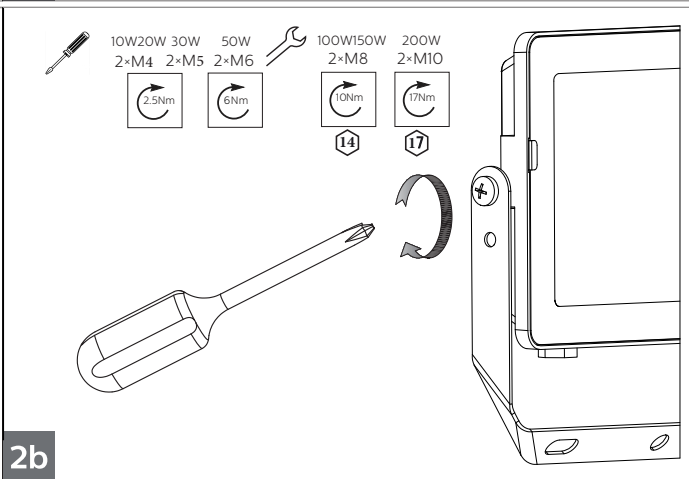
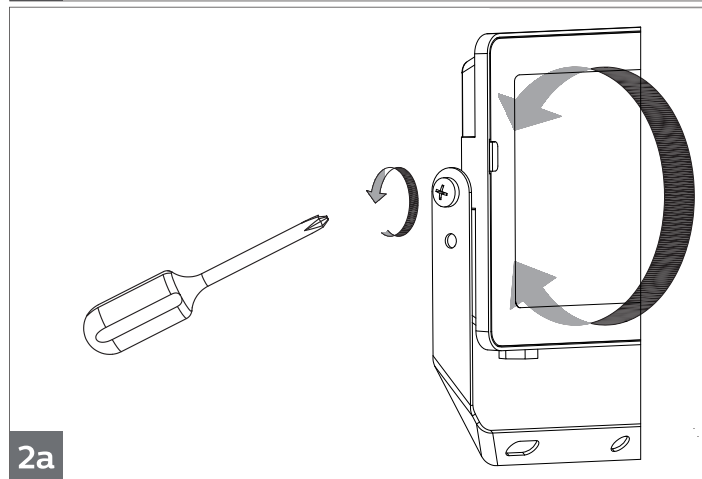


Torque:Nm

	10W	20W	30W	50W	100W	150W	200W
Torque(Nm)	2.5	2.5	2.5	6	10	10	17

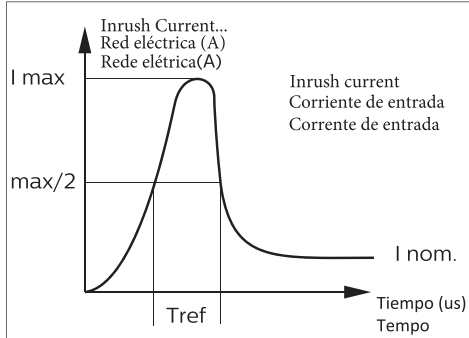
1a

1b

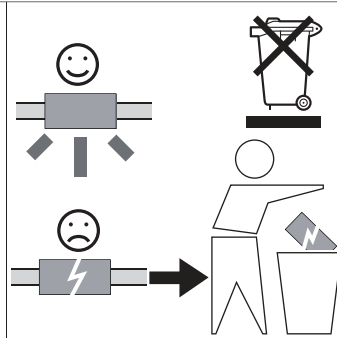


2a

2b



	10W	20W	30W	50W	100W	150W	200W
Electrical characteristics/Características eléctricas/elétricas							
Imax(A)	<0.8	<1.5	<2	<3	<6	<8	<10
Tref(μ s)	100	100	100	100	100	100	100
MCB Reflectors maximum/Reflectores como máximo/Número máx. de proyectores							
B-10A 110/277V	65/166	33/83	22/55	13/33	6/16	4/11	3/8
B-16A 110/277V	106/265	52/133	35/89	21/53	10/27	7/18	5/13
C-10A 110/277V	77/193	38/97	38/97	15/39	7/19	5/13	3/19
C-16A 110/277V	124/310	61/155	41/104	24/62	12/31	8/21	6/15



La luminaria debe ser instalada por un electricista calificado y cableada de acuerdo a regulaciones eléctricas de la EEI o los requisitos nacionales.

El cable de alimentación de esta luminaria no se puede reemplazar; si el cable está dañado, la luminaria debe ser destruida.

La fuente de luz de esta luminaria no es reemplazable; cuando la fuente de luz alcanza su el final de su vida útil se deberá reemplazar toda la luminaria.

O projetor deve ser instalado por um profissional qualificado e seguindo as normas locais de segurança.

O cabo de alimentação elétrica desta luminária não pode ser substituído. Se o cabo estiver danificado, descarte ou substitua a luminária.

A fonte de luz desta luminária não é substituível. Quando a fonte de luz chegar ao final de sua vida útil, descarte ou substitua a luminária.

- The luminaire shall be installed or maintained by a qualified electrician and wired in accordance with the latest IEE electrical regulations or the national requirements.

- The external flexible cable or cord of this luminaire cannot be replaced; if the cord is damaged, the luminaire shall be destroyed.

- The light source of this luminaire is not replaceable; when the light source reaches its end of life the whole luminaire shall be replaced.

The glass must not be replaced by the user.

El vidrio no debe ser reemplazable por el usuario.

O vidro não deve ser substituído pelo usuário.

#### Brazil

Signify Iluminação Brasil Ltda.  
Rua Zoroastro Henrique Amorim, 385  
Varginha, MG - Brasil - CEP 37066-415  
CNPJ: 22.555.787/0003-52  
www.signify.com/pt-br  
atendimento@signify.com  
0800 979 19 25

#### Perú

Signify Perú S.A.  
Av. Larco 1301 - Piso 4, Miraflores, Lima, Perú  
www.signify.com/es-pe  
+51 (1) 708-6874

#### Mexico

Signify México S.A. De C.V.  
Av. La Palma No. 6, Colonia La Herradura  
Huixquilucan, Estado de México, México  
C.P.: 52784 R.F.C PME-620620-E84  
www.signify.com/es-mx  
01 800 508-900

#### Colombia

Signify Colombiana S.A.S  
Calle 93 11-11A Piso 7 Bogotá-Colombia  
www.signify.com/es-co  
800 011-4586

#### Argentina

Signify Argentina S.A.  
Dr. Nicolas Repetto 3656; 4° Piso; Olivos, Vicente  
López; Provincia de Buenos Aires; Argentina; B1636CTL  
www.signify.com/es-ar  
+54 0800-333-0324

#### Chile

Signify Chilena S.A.  
El Bosque Norte 0211, Piso 8, Oficina 802,  
Las Condes, Santiago, Chile  
www.signify.com/es-cl  
+54 0800-333-0324

#### CAM

Signify Caribbean, Inc.  
Business Park Torre V (Piso 8),  
Costa del Este, Republica de Panama  
www.signify.com/es-ce  
800 011-4586



## Signify México, S.A. de C.V.

Av. La a Palma # 6  
Col. La Herradura  
Huixquilucan, Edo. De México. 52784  
Teléfono: (+55) 5269 9139  
Línea gratuita: 01 800 508 9000  
e-mail: smartlightmexico@signify.com

La garantía descrita en el presente sólo es válida para los productos de iluminación de la marca Philips comercializados por Signify México, S.A. de C.V. en los Estados Unidos Mexicanos. En la medida en que un distribuidor autorizado de Signify venda los productos, como distribuidor puede transferir esta garantía limitada a los compradores posteriores de los productos, siempre que tales productos sean revendidos nuevos y en su empaque original.

Signify garantiza que cada producto estará libre de defectos en materiales y manufactura que puedan causar al producto dejar de funcionar de acuerdo con las especificaciones de rendimiento establecidos en la documentación publicada o suministrada con el producto. Signify garantiza que cualquier acabado estándar en un producto estará libre de grietas, descamación, decoloración excesiva, y los defectos de corrosión durante el período de garantía aplicable.

Para hacer válida la garantía es requisito indispensable la presentación del producto, acompañado de la póliza correspondiente, o la factura, o recibo o comprobante, en el que consten los datos específicos del producto objeto de la compraventa.

La garantía es vigente siempre y cuando sean instalados en los equipos eléctricos y accesorios correctos, que garantice las condiciones mínimas necesarias para el buen funcionamiento de los productos indicadas por Signify.

El periodo de garantía, está basado en un tiempo de operación del producto de 12 horas al día.

Las siguientes consideraciones deberán de ser cumplidas:

1. La marcación del lote y fecha de fabricación así como el logo de la marca del productodeberán ser visibles.
2. Los productos no deberán presentar golpes, rupturas, quemaduras, cables cortados o cualquier otro tipo de alteraciones.
3. En caso de lámparas que utilicen balastro, driver y/o transformador para su operación, estos deberán estar conectados acorde a las características eléctricas especificadas en cada producto.
4. Los productos no deberán rebasar las especificaciones térmicas indicadas en la información comercial del mismo.
5. En caso de productos atenuables, estos deberán ser operados con atenuadores compatibles.
6. Los productos deberán ser instalados de acuerdo al tipo de luminario y/o campo de aplicación especificado. ("Interior o Exterior" / "Luminarios cerrados o abiertos").
7. No se aceptan garantías cuando el producto con la anomalía sea desinstalado sin previa autorización de Signify México, S.A. de C.V. En caso contrario, se pierde automáticamente la garantía del producto.

8. La instalación eléctrica en donde se encuentren instalados los productos deberá cumplir con lo requerido y establecido en la Norma Oficial Mexicana NOM-001-SEDE-Vigente, bajo el nombre de "Instalaciones Eléctricas (utilización)". En el caso específico de los luminarios deberán conectarse a tierra física, de igual manera los balastros o drivers deberán contar con la conexión a tierra dentro del luminario.
9. Es requisito indispensable que el luminario en donde se encuentren instalados algunos de los productos descritos, deberá contar con el certificado de conformidad de producto NOM-ANCE.
10. En caso de fallas por descargas atmosféricas, transitorios de línea y sobre tensiones, la garantía se hará válida siempre y cuando los luminarios cuenten con dispositivos de protección especificados para tal fin. No aplica garantía sobre el Supresor de Picos cuando este haya actuado ante una descarga atmosférica, transitorio de línea y sobre tensiones.
11. El Luminario se considerará defectuoso si el 10% o más de los componentes LED falla en dicho producto.
12. Signify México, S.A. de C.V., se reserva el derecho de auditar físicamente el producto y/o la instalación en aquellos casos que lo considere pertinente así como realizar pruebas de laboratorio para determinar la causa del mal funcionamiento. Signify México, S.A. de C.V., se reserva el derecho de solicitar copia de la factura de compra de los productos solicitados como garantía.
13. El luminario deberá de garantizar el cumplimiento del grado de protección (IP) al cual está diseñado el balastro, lámpara y/o algún otro componente.

Los términos expuestos en esta garantía no aplican a productos, partes, consejo, asistencia, instalación o servicio que Signify México, S.A. de C.V. proporcione al comprador como cortesía de negocio ni a productos o partes que hayan estado sujetos a mal uso, que no hayan seguido las instrucciones de Signify México, S.A. de C.V., negligencia, mantenimiento o almacenamiento inadecuados, instalación incorrecta o servicio no proporcionado por Signify México, S.A. de C.V., o fallas derivadas a condiciones atmosféricas extremas.

Los términos expuestos en esta garantía no aplican a productos que no hayan seguido las instrucciones y/o recomendaciones de instalación, hayan estado sujetos a mal uso por negligencia o por desconocimiento de las características técnicas de los mismos.

Esta garantía no incluye en forma enunciativa más no limitada, gastos de envío de los productos defectuosos, mano de obra por desinstalación, mal manejo, o accidentes durante su envío.

En caso de cambio físico del producto derivado de la ejecución de la presente garantía, Signify realizará dicho cambio en los tiempos establecidos en sus políticas internas y en base a la disposición del producto de que se trate.

COMPONENTE		GARANTÍA
<b>HID</b>		
Lámparas	CDM, CPO, SON T-PIA, VSAP, AM	(1) año <sup>1</sup>
Balastros	PV/DV/AV	(3) años (Tc ≤ 75°C)
	COSMOPOLIS	(3) años (Tc ≤ 75°C)
	e-Vision	(5) años
	Magnético (CWA, SCWA, CWI, R, HX)	(2) años
Controles	Starsense PL; Starsense RF; AmpLight	(3) años
<b>FLUORESCENTE</b>		
Lámparas	TL, CFL-ni, PL-C, PL-T, TUV	(1) año
	CFL-i	(2) años
Balastros	Essential (120-127V)T5, T8, CFL-ni	(2) años
	Essential (127-277V)T5	(3) años
	Centium 90C T5/HO, Optanium T5/HO	(3) años <sup>2</sup> (Tc entre 71°C y 90°C) (5) años <sup>2</sup> (Tc ≤ 70°C)
	Estandar, Centium, Optanium, Mark 7, Mark 10, ROVR	(5) años <sup>2</sup> (Tc ≤ 70°C)
	SmartMate Compact Fluorescent	(3) años <sup>2</sup> (Tc entre 76°C y 85°C) (5) años <sup>2</sup> (Tc ≤ 75°C)
Balastros de Emergencia	B90, B100	(1) año
	B60	(3) años
	B50, BSL, LP, ELIS	(5) años
Controles	Dynalite; Teletrol	(2) años
	Otros Controles	(3) años
<b>LED</b>		
Lámparas LED	LED Tubes InstantFit, >40,000 hrs	(5) años
	LED Tubes entre 25,000 hrs y 40,000 hrs	(3) años
	LED Tubes <25,000 hrs	(1) año
	MR 16, GU10, AR111, Candles, Core Pro, Essential	(3) años
	TIPO A, PAR/BR	(3) años (Sin sello FIDE); (5) años (Con sello FIDE)
	HUE, Friends of HUE	(3) años
	TrueForce 25,000hrs	(3) años
Sistema Integrado	Fortimo LED Line LV, Strip LV, SQ LV, LML SE	(5) años <sup>3</sup>
	Fortimo LED Downlight Module (DLM)	
	Fortimo LED Spotlight Module (SLM)	
	Fortimo LED Twistable Downlight Module (TDLM)	
	Fortimo LED High Brightness Module (HBMt)	
	Lexel Downlight Module (DLM)	(3) años
Driver	Xitanium, Xitanium DC	(5) años (Tc ≤ 75°C)
	CertaDrive	(3) años
Controles	Actilume, Luxsence, Microluxsence, POE, Sunrise, Lyteswitch 2, Optio, Dynalite, Occuswitch Classic, EasySense Sensors, Componentes Interact	(5) años <sup>3</sup>
	HUE controles y accesorios	(3) años
Retrofit Kits	EvoKit Retrofit Kits	(3) años
<b>Otras</b>		
Lámparas	Halógeno	6 (seis meses)
	Incandescente Decorativa	3 (tres meses)
<b>Luminarios</b>		
Interior	Luminario Profesional No LED	1 año (En el caso de los componentes eléctricos internos, referirse a la garantía particular de cada producto)
	Luminario Profesional LED, Luminarios Profesionales Interior ≥50,000 hrs	(5) años
	Vaya, Smart LED, Trade Essential	(3) años
	PCK & otros entre 25,000 hrs y 50,000 hrs	(2) años
	Luminarios Interior no profesionales ≤25,000 hrs	(3) años
Exterior	HUE Luminarios LED (20,000 – 30,000 hrs)	(3) años
	HUE Luminarios LED (20,000 – 30,000 hrs)	(3) años
Exterior Alumbrado Público	Luminario Profesional No LED	1 año (En el caso de los componentes eléctricos internos, referirse a la garantía particular de cada producto)
	Luminario Profesional LED	(10) años
	Luminarios Alumbrado Público >100,000 hrs	(5) años
	Luminarios Alumbrado Público <100,000 hrs	(5) años
	Color Kinetics	(3) años
	Vaya	(5) años
Luminarios especiales	Línea Trade Core (Tango, Smart LED)	(3) años
	Línea Trade Entry (Essential LED)	(1) año

<sup>1</sup> Lámpara Cosmopolis: Siempre y cuando sea instalada en posición horizontal

<sup>2</sup> Tc. Temperatura en la cubierta del balastro

<sup>3</sup> LED: Utilizar el sistema completo Driver y LED