

Ligne lumineuse Retrofit

La meilleure conversion LED sur profils porteurs existants



Maxos Universal est la meilleure solution pour convertir facilement une ligne lumineuse TL en système d'éclairage LED. Tous les modules d'éclairage sont livrés câblés, avec deux types de clips de montage. Aucun câble du système profilé existant n'est utilisé.

Avantages



Facilité et large compatibilité

Montage sans outil sur les profils porteurs existants à l'aide des clips de montage fournis.



Flexibilité maximale

Remplacement 1 pour 1 ou modernisation du dispositif d'éclairage.



Longue durée de vie

Efficacité énergétique renforcée tout en conservant les profils porteurs existants.



Économique

Faibles coûts de montage et de matériel, avec temps minimal d'interruption de l'éclairage.

Caractéristiques

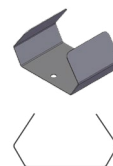
- Module rétrofit universel de 1,5 mètre conçu pour être appliqué sur les profils porteurs existants d'un large éventail de fabricants. Maxos Universal est conçu pour améliorer l'efficacité énergétique sans dépendre du système existant
- La technologie d'éclairage a été minutieusement testée et éprouvée pour fournir la meilleure qualité de lumière possible. L'optique brevetée OptiSuit™ garantit un éclairage très uniforme, sans effets fantômes ni traînées.
- Le module Maxos Universal remplace directement les éclairages fluorescents conventionnels 1x 49/58W, 1x 50/58W et 1x 50/58W.
- Maxos Universal est un luminaire entièrement intégré conforme aux normes CE. Il est conçu pour être facilement installé sur profil porteur existant, sans qu'aucune modification ne soit nécessaire. Le profil porteur existant reste utilisé comme dispositif de fixation. Le câblage existant n'est pas utilisé
- Durée de vie extrêmement longue de 100.000 heures. (L85)
- Efficacité optimale avec jusqu'à 168 Lm/W avec retour sur investissement rapide
- Garantie 5 ans

Compatibilité avec les profils porteurs :

Le clip de fixation A est prémonté sur le module linéaire. Lors de l'utilisation de profils porteurs avec clip B, il suffit de remplacer le clip.

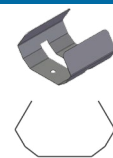
Clip A (prémonté)

- Regent ICE 344
- Regiolux SDT
- Ridi VLT XX
- Siemens / Siteco DUS
- Trilux E-Line



Clip B (livré)

- Siteco Modario
- Zumtobel ZX2



Jusqu'à 150 €
d'économies par an
(remplacement de
2x58W à 4000h/an
et 0,40 €/kWh)



Applications

- Zones de production
- Entrepôts/centres de distribution
- Espaces de vente au détail

Maxos Universal – la meilleure conversion LED sur profilés existants

Contenu :

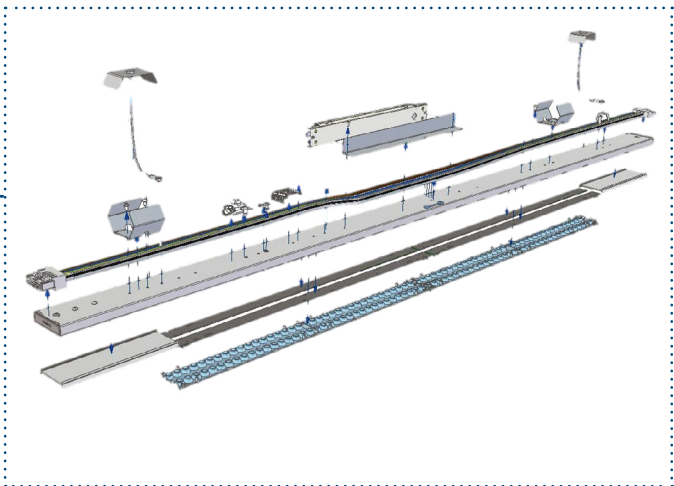
- Un module linéaire (1,5 m) avec clips de fixation

Vous aurez aussi besoin de :

- 1 kit d'alimentation par ligne lumineuse

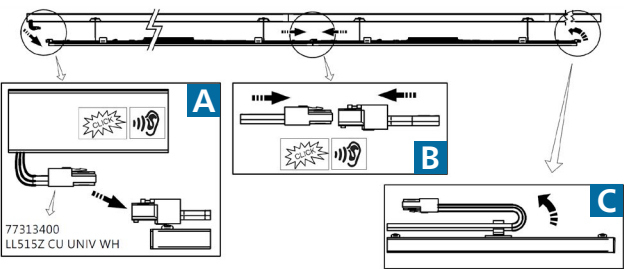
En option :

- Câblage traversant pour les caches aveugles existants
- Câblage traversant et nouveaux caches aveugles en cas de luminaires linéaires moins nombreux



6 étapes pour un max d'efficacité énergétique

1. Vérifier le profil porteur existant et démonter les anciens luminaires linéaires.
2. En option : enlever le clip A et monter le clip B (voir page 1).
3. Brancher l'adaptateur électrique
4. Insérer les fixations et accrocher les modules linéaires
5. Raccorder les modules linéaires au câblage traversant
6. Pousser les modules linéaires dans le profil porteur à l'aide des clips prémontés.



- A:** Branchement électrique
B: Raccordement au câblage traversant
C: Retour de câblage en fin de ligne lumineuse

Informations pour la commande



Descriptif produit	Modèles remplacés (W)	Flux lumineux (Lm)	Puissance (W)	Efficacité (Lm/W)	Réf. commande
Maxos Universal, module linéaire LED, commutation dipswitch, 1,5 m, optique à faisceau large, Ra > 80, 4000 K, câblage intégré, blanc					
LL515S 46S_57S/840 WB PSU UNIV TW3 WH	1x 58W T8 / 1x49W T5 / 1x80W T5	4.700/5.900*	28 / 35,5 W	168 / 166	8720169440555
Maxos Universal, ligne lumineuse LED, commutation DALI, 1,5 mm, optique à faisceau large, Ra > 80, 4000 K, câblage intégré, blanc					
LL515S 42S/840 PSD WB UNIV TW3 WH	1x58W T8 / 1x 49W T5	4.200	25	168	8720169440579
LL515S 80S/840 PSD WB UNIV TW3 WH	2x58W T8 / 2x49W T5	8.000	50	160	8720169440593
Accessoires : branchement électrique, caches aveugles, câblage traversant					
LL515Z BC UNIV WH	Caches aveugles, blanc				8719514773103
LL515Z WIRING 5X1.5 UNIV WH	Câblage traversant pour caches aveugles, 5 fils, 1,5 mm ²				8720169440678
LL515Z WIRING 7X1.5 UNIV WH	Câblage traversant pour caches aveugles, 7 fils, 1,5 mm ²				8720169440685

Tous les modèles sont aussi disponibles en température de couleur 3 000 K et, à partir de l'automne 2024, également avec une optique polycarbonate opale.
*Réglage en usine

