

Panneau linéaire Retrofit

Notre ligne lumineuse la plus efficace est désormais également disponible sous forme de panneau linéaire retrofit : les luminaires conventionnels sont remplacés 1:1 par un panneau linéaire à LED très efficace sur les profils de support existants

Description du produit

- Le panneau de 1,5 m. de long est conçu pour être appliqué sur les profils de support existants d'une large gamme de fabricants. Maxos Universal est conçu pour améliorer l'efficacité énergétique sans dépendre du système existant.
- Efficacité optimale avec jusqu'à 168 lm/W pour un retour sur investissement rapide.
- La technologie d'éclairage utilisée dans Maxos Universal a été soigneusement testée et éprouvée pour fournir la meilleure qualité de lumière possible. Les lentilles OptiSuit™ brevetées assurent un éclairage uniforme, sans ombre ni strie.
- Le luminaire Maxos Universal remplace directement les panneaux conventionnels équipés de lampes fluorescentes de 1 x 49/58 W, 2 x 49/58 W ou 1 x 80 W.
- Maxos Universal est un luminaire entièrement intégré conforme aux normes CE. Il est conçu pour être facilement installé sur le profil de support existant sans qu'aucune modification ne soit nécessaire. Le profilé de support existant reste utilisé comme dispositif de fixation. Le câblage existant n'est pas utilisé.
- Durée de vie extrêmement longue de 100.000 heures (L85).
- Garantie de 5 ans.

Applications :

- Zones de production
- Entrepôts
- Espaces commerciaux

Vos avantages



Facile et compatible

Montage sans outil sur les profils de support existants au moyen d'un système de fixation en longueur. Colliers de fixation fournis : adaptés pour les profils de soutien les plus courants.



Flexibilité maximale

Remplacement 1:1 ou optimisation du concept d'éclairage.



Longue durée de vie

Améliorer l'efficacité énergétique tout en conservant les profils de soutien existants.



Abordable

Faibles coûts d'assemblage et de matériel, avec une interruption minimale du fonctionnement normal.



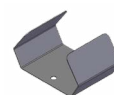
Economiser jusqu'à 150 €/an (remplacement de 2x58W à 4 000h/an et 0,40 €/kWh)

Compatible avec les profils de support :

L'étrier de fixation A est prémonté sur le panneau linéaire. En cas d'utilisation de profils porteurs avec l'étrier B, il suffit d'intervenir l'étrier.

Etrier A (pré-assemblé)

- Regent ICE 344
- Regiolux SDT
- Ridi VLT XX
- Siemens / Siteco DUS
- Trilux E-Line



Etrier B (fourni)

- Siteco Modario
- Zumbobel ZX2



Un panneau linéaire universel se compose de

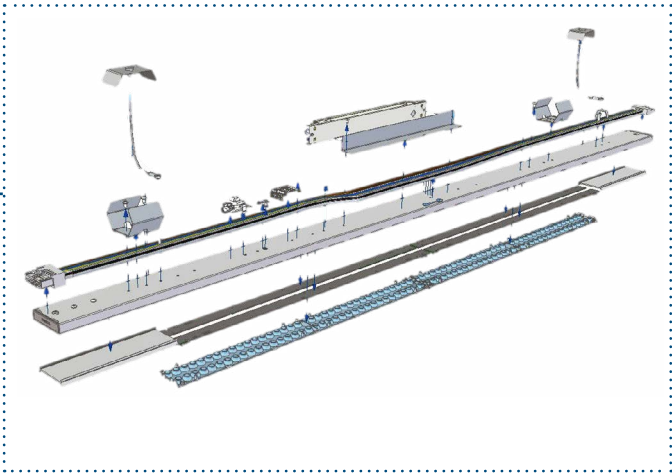
- Panneau linéaire (1,5 m) avec clips de fixation

En outre, vous aurez besoin de

- 1 kit d'alimentation par ligne lumineuse

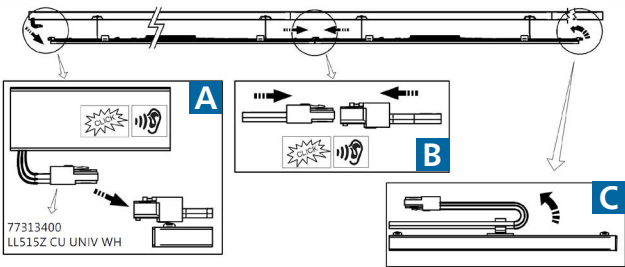
En option :

- Câblage continu pour les plaques aveugles existantes
- Câblage continu et nouvelles plaques aveugles pour des panneaux moins linéaires



Améliorer l'efficacité énergétique en seulement 6 étapes simples :

1. Vérifier le profil de support existant et démonter les anciens panneaux linéaires
2. En option : monter la borne B et enlever la borne A (voir page 1)
3. Raccorder l'adaptateur d'alimentation
4. Installer les supports et suspendre les panneaux linéaires
5. Raccorder les panneaux linéaires avec câblage traversant
6. Presser les panneaux linéaires dans le profilé de support à l'aide des pinces prémontées



- A : Raccordement à l'alimentation électrique
B : Raccordement au câblage de passage
C : Réacheminement du câblage à l'extrémité de la ligne lumineuse

informations sur les commandes



Description de produit	Remplacement de (W)	Flux lumineux (lm)	Puissance (W)	Efficacité (lm/W)	Code EOC
Maxos Universal, panneau LED linéaire commutable par dipswitch, 1,5 m, lentille optique grand angle, Ra >80, 4 000 K, avec câblage continu, blanc					
LL515S 46S_57S/840 WB PSU UNIV TW3 WH	1x 58W T8 / 1x49W T5 / 1x80W T5	4.700/5.900*	28 / 35,5 W	168 / 166	8720169440555
Maxos Universal, Ligne lumineuse à LED commutable avec DALI, 1,5 m, optique à lentille large, Ra >80, 4000 K, avec câblage continu, blanc					
LL515S 42S/840 PSD WB UNIV TW3 WH	1x58W T8 / 1x 49W T5	4.200	25	168	8720169440579
LL515S 80S/840 PSD WB UNIV TW3 WH	2x58W T8 / 2x49W T5	8.000	50	160	8720169440593
Accessoires : Raccordement électrique, plaques aveugles, câblage traversant					
LL515Z BC UNIV WH	Plaques aveugles, blanc				8719514773103
LL515Z WIRING 5X1.5 UNIV WH	Câblage traversant pour plaques aveugles, 5 fils, 1,5 mm²				8720169440678
LL515Z WIRING 7X1.5 UNIV WH	Câblage traversant pour plaques aveugles, 7 fils, 1,5mm²				8720169440685

Tous les types sont également disponibles en couleur de lumière 3 000 K et, à partir de l'automne 2024, également avec des optiques en polycarbonate opale.

*Réglage d'usine

