



# LEDALITE

## Encastré

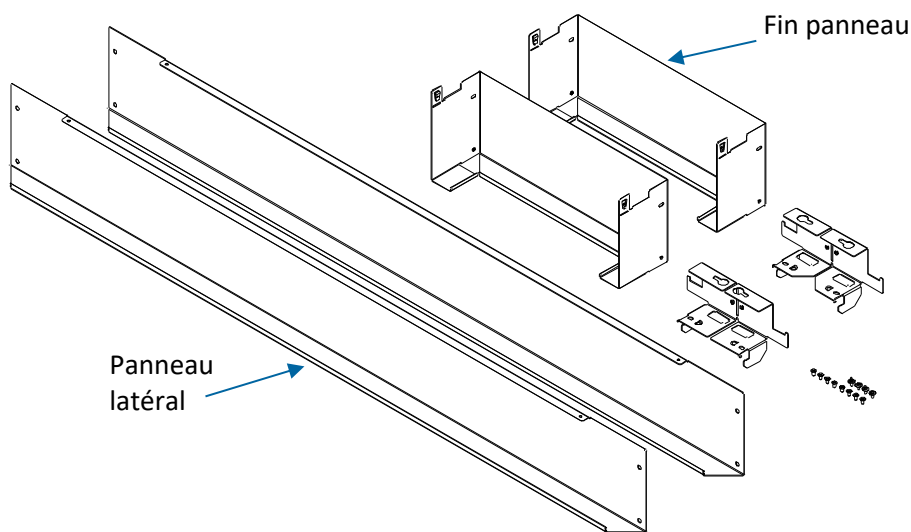
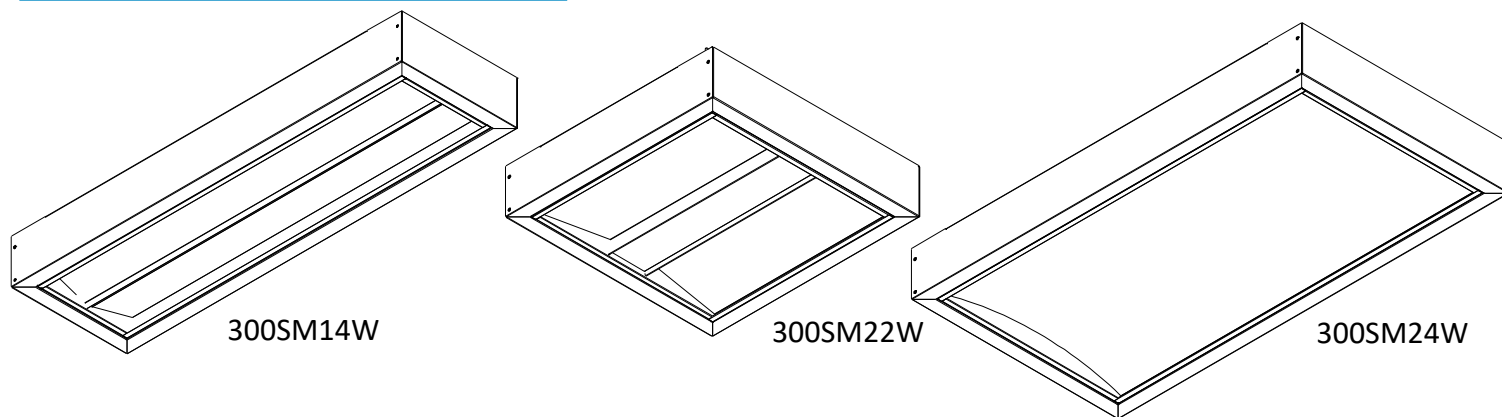
### Cadre Duo à montage en surface

IS-DuoSF

## Présentation du système

Ces instructions expliquent comment installer les luminaires encastrés Ledalite Duo dans le cadre/boîtier de montage en surface Duo. Le cadre de montage en surface est disponible en 1'x4', 2'x2' et 2'x4'. Veuillez vous reporter aux [instructions d'installation IS-Duo](#) et aux schémas fournis par Ledalite en complément de ces instructions d'installation.

**IMPORTANT:** Lisez toutes les instructions, y compris celles relatives au câblage des luminaires/capteurs ET aux détails mécaniques avant de commencer l'installation. Le câblage des capteurs est décrit dans le [GUIDE DE CONCEPTION DES COMMANDES LEDALITE : INSTALLATION ET CONFIGURATION DES CAPTEURS](#). I



#### Le kit contient:

- Fin panneau x2
- Panneau latéral x2
- Supports démontables x2
- Vis à tête plate Phillips 8-18, peintes en blanc x8
- Vis à tête cylindrique Phillips/Robertson 8-18 x4

#### Fiche d'installation encastrée Duo



Scannez ou cliquez sur [le lien](#)

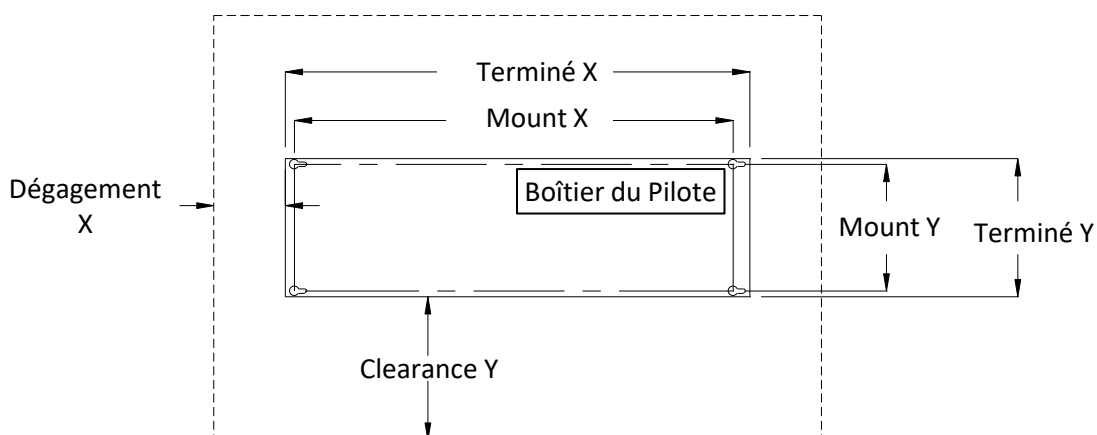


**Outils nécessaires:** Tournevis cruciforme n° 2, clé à douille 3/8 po et douille hexagonale 7/16 po x 3/8 po avec rallonge minimale de 4 po.

**Matériel requis:** 4 boulons à tête hexagonale de 1/4 po ; ou 4 goujons de 1/4 po, 4 écrous de 1/4 po et 4 rondelles de 1/4 po

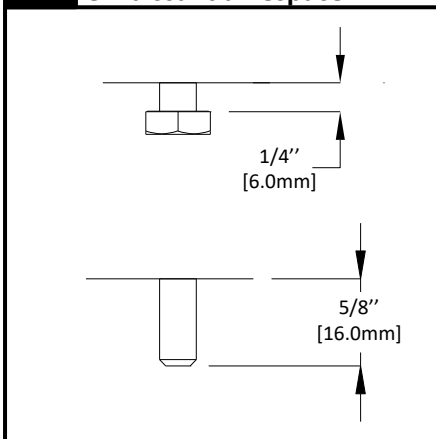


**ATTENTION:** Installez conformément aux codes locaux et nationaux du bâtiment et de l'électricité.



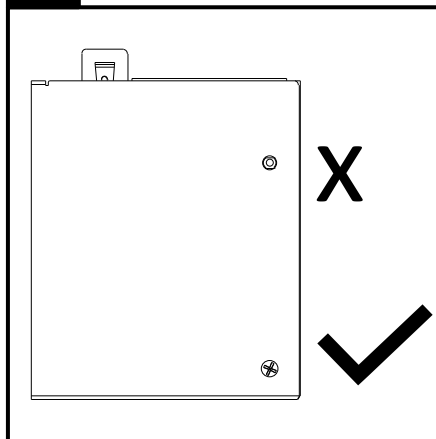
TAILLE	Code Catalogue	Mount X	Mount Y	Terminé X	Terminé Y	Dégagement d'installation X	Dégagement d'installation Y
2'x2'	300SM22W	24-5/16" [618mm]	25-7/8" [657mm]	27-1/8" [689mm]	27-1/8" [689mm]	8" [200mm]	16" [400mm]
1'x4'	300SM14W	48-5/16" [1227mm]	13-15/16" [354mm]	51-1/8" [1299mm]	15-1/8" [386mm]	8" [200mm]	16" [400mm]
2'x4'	300SM24W	48-5/16" [1227mm]	25-7/8" [657mm]	51-1/8" [1299mm]	27-1/8" [689mm]	8" [200mm]	16" [400mm]

### 1 Installez les pièces de fixation en laissant un espace.



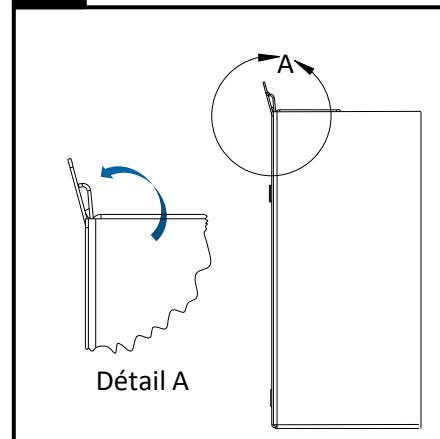
Installez quatre boulons à tête hexagonale de ¼ po ou quatre goujons de ¼ po (fournis par d'autres) aux emplacements Mount X et Mount Y conformément au tableau ci-dessus. Ne serrez pas complètement. Pour les boulons : laissez un espace de 6 mm (1/4 po) par rapport au plafond. Pour les goujons : laissez un espace minimum de 16 mm (5/8 po) par rapport au plafond.

### 2 Installer les vis inférieures



Disposez les panneaux en forme de boîte. Installez 4 vis Phillips 8-18 peintes en blanc dans les coins inférieurs. N'installez pas les vis supérieures. Vérifiez que les coins sont bien assemblés.

### 3 Pliez les languettes vers l'extérieur.

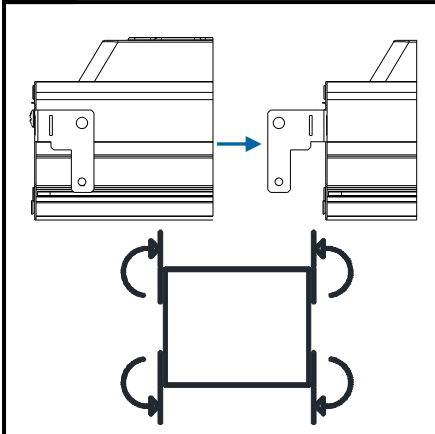


Pliez les 4 languettes à 10-15 degrés de la boîte. Cela facilitera l'installation.



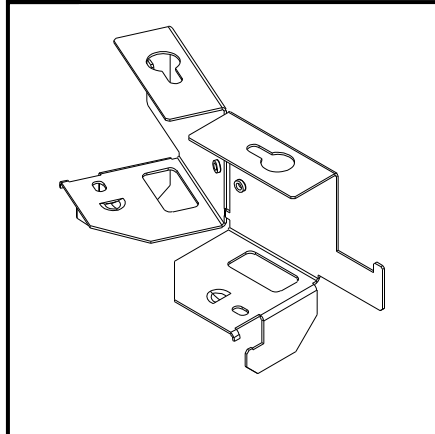
**ATTENTION: Installez conformément aux codes locaux et nationaux du bâtiment et de l'électricité.**

## 4 Langue de fixation coudée



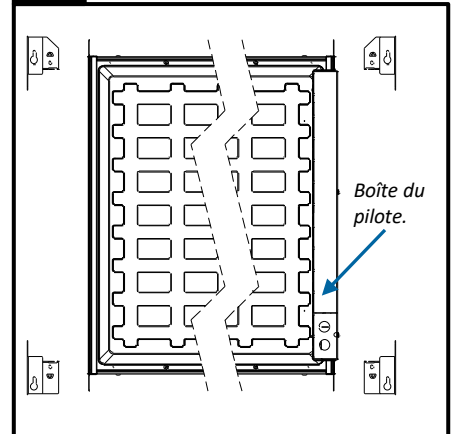
Placez le luminaire sur une surface plane. Les languettes de fixation seront pliées près des profilés en aluminium aux quatre coins. Tirez les languettes de fixation vers l'extérieur et pliez-les dans la direction opposée. Les quatre languettes de fixation seront alors alignées avec les profilés en aluminium.

## 5 Séparer les supports



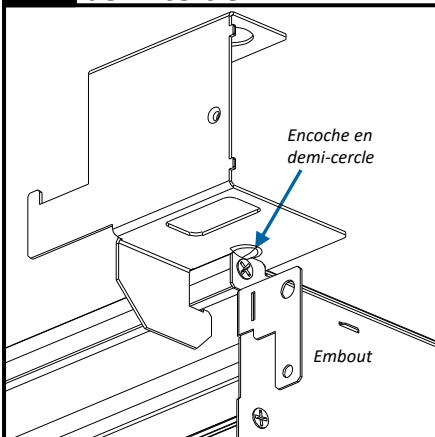
Pliez les supports d'avant en arrière pour affaiblir les languettes du connecteur et les séparer en deux morceaux. Répétez l'opération pour le deuxième support. Vous obtenez alors quatre morceaux.

## 6 Alignez les trous de serrure



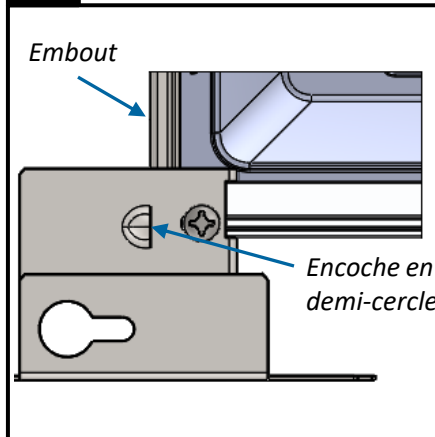
Placez un support à côté de chaque coin. Alignez les trous de serrure les uns par rapport aux autres. Les trous de serrure sont orientés parallèlement au boîtier du pilote.

## 7 Engager l'indentation en demi-cercle



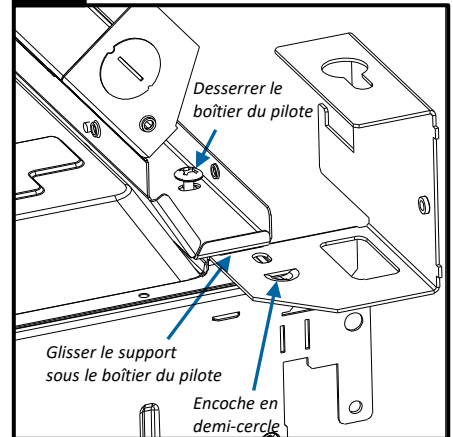
Faites pivoter le support sur l'extrusion. Ajustez la position du support jusqu'à ce que l'encoche en demi-cercle touche l'embout. REMARQUE : Suivez attentivement les étapes 8 et 8.1 pour garantir un engagement correct.

## 8 Installer les supports



Le support **DOIT** reposer entièrement sur l'extrusion en aluminium, et l'embout **DOIT** toucher le côté plat de l'encoche en demi-cercle sur le support. Installez un support à chaque coin à l'aide d'une vis à tête cylindrique Phillips/Robertson 8-18 fournie (**NE SERREZ PAS trop**). Répétez l'opération pour les quatre coins.

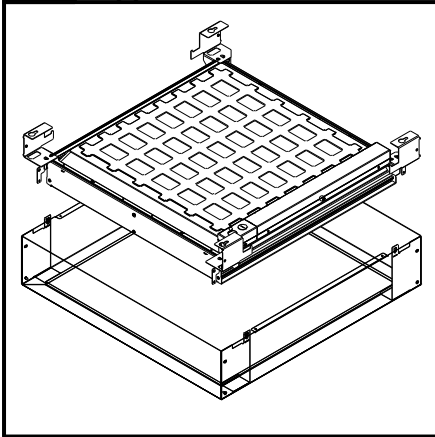
## 8.1! Installer les supports



**Si** le boîtier du pilote empêche l'encoche en demi-cercle de toucher l'embout, desserrez légèrement les vis qui fixent le boîtier du pilote à l'extrusion en aluminium et faites glisser le support en dessous sans décrocher le câblage. Enfin, resserrez les vis du boîtier du pilote et refermez-le.

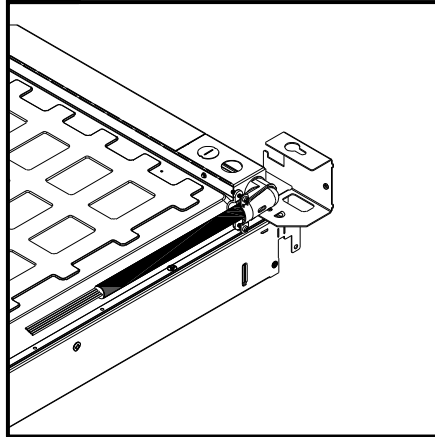
**!** ATTENTION: Installez conformément aux codes locaux et nationaux du bâtiment et de l'électricité.

## 9 Vérifier l'alignement des supports



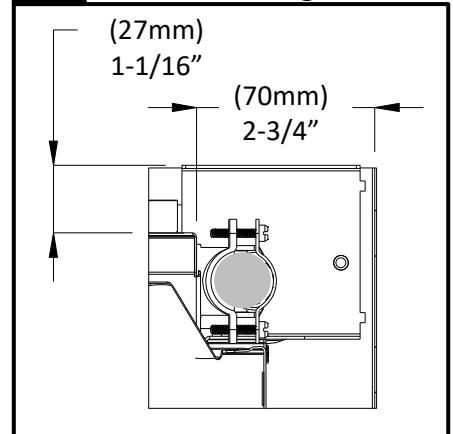
Placez le luminaire avec ses supports dans le boîtier assemblé (sans installer les vis supérieures). Vérifiez que les trous des supports sont bien alignés avec ceux du boîtier. Le luminaire se trouvera à environ 1 mm au-dessus du fond du boîtier. Retirez le luminaire du boîtier assemblé.

## 10 Préparez les connexions électriques



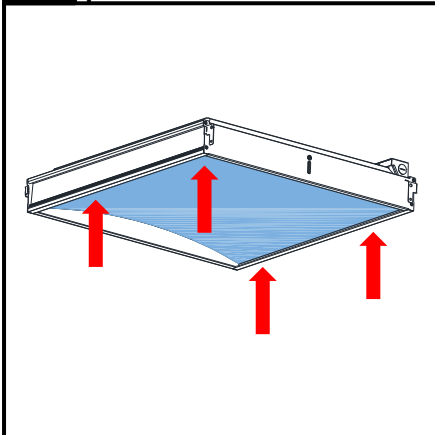
Préparez les raccordements électriques au boîtier du variateur. Reportez-vous à la fiche d'installation pour obtenir les instructions relatives aux raccordements électriques des gammes Duo Recessed - Fiche d'installation : IS-Duo (étapes 5 à 7).

## 11 Installer un adaptateur de conduit à 90 degrés



Il est recommandé d'utiliser un coude à 90 degrés, un adaptateur de conduit femelle 3/4 x mâle 3/4 NPSM. L'espace entre le boîtier du pilote et le couvercle est de 70 mm (2,75 pouces). L'espace entre le haut du boîtier du pilote standard et le plafond est de 27 mm (1-1/16 pouces). Pour le boîtier du pilote de secours, l'espace par rapport au plafond est de 10 mm (3/8 pouces).

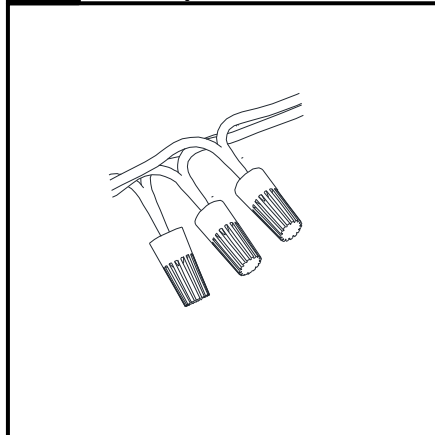
## 12 Manipuler avec précaution!



**NOTE: NE PAS APPUYER SUR LA LENTILLE DU FIXAGE ! SOUTENIR LE FIXAGE UNIQUEMENT PAR LES RAILS LATÉRAUX EN ALUMINIUM.**

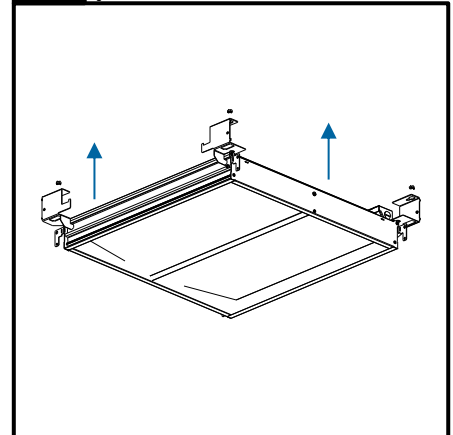
- Ne pas exercer de pression sur la lentille pendant l'installation.
- Soulever à deux mains en saisissant uniquement les bords.

## 13 Faire les connexions électriques



Fixer l'ensemble luminaire (sans boîtier) sous le plafond et effectuer les raccordements électriques.

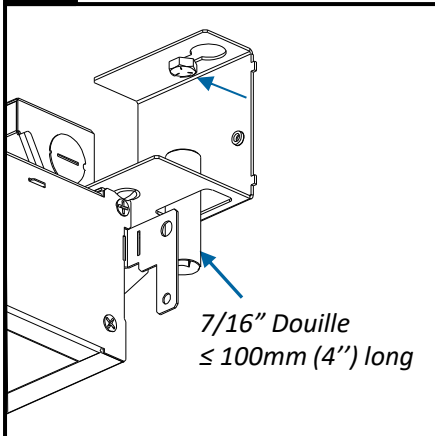
## 14 Ascenseur jusqu'au plafond



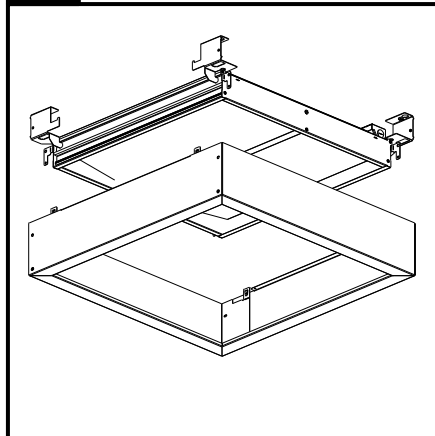
Alignez l'ensemble luminaire sur les emplacements de montage au plafond et suspendez-le à l'aide des supports à travers les trous de serrure sur les boulons au plafond.

**NOTE: Il est recommandé d'être à deux pour cette étape et les étapes suivantes pour les luminaires de 1'x4' et 2'x4'.**

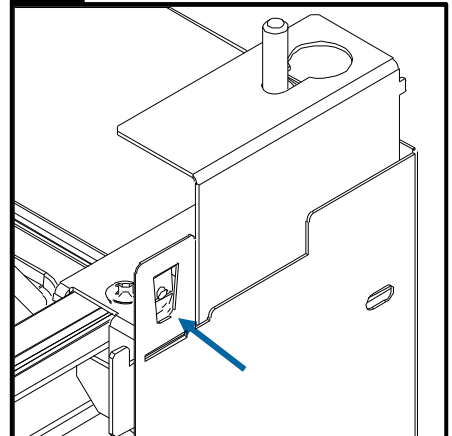
**! ATTENTION: Installez conformément aux codes locaux et nationaux du bâtiment et de l'électricité.**

**15 Serrez complètement les boulons.**

Faites glisser le luminaire vers l'extrémité étroite des trous de serrure. Serrez complètement les boulons. Utilisez une douille de 7/16 po x 3/8 po avec une rallonge d'une longueur totale minimale de 100 mm (4,0 po). Pour les goudjons, installez des rondelles et des écrous, puis serrez complètement.

**16 Boîte de position**

Soulevez le boîtier autour du luminaire suspendu à l'aide des supports. Les languettes empêcheront le boîtier d'atteindre le plafond.

**17 Pliage des languettes**

Appuyez sur les languettes situées au-dessus du support, à environ 120 degrés. Les languettes empêchent la boîte de tomber pendant l'installation.

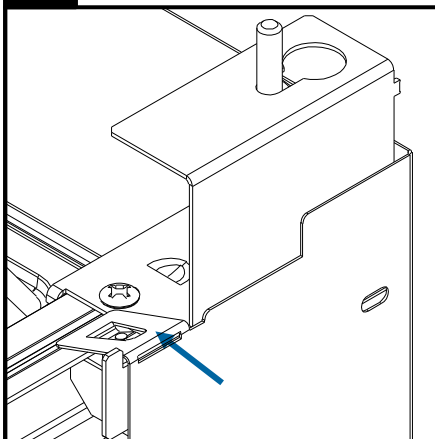
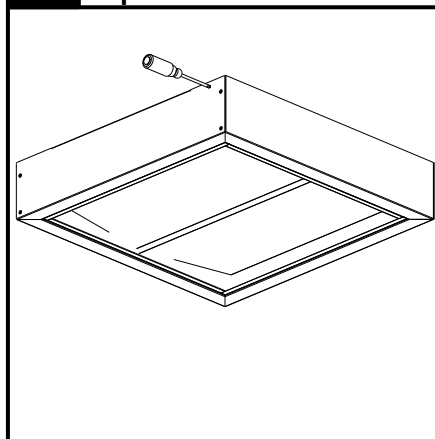
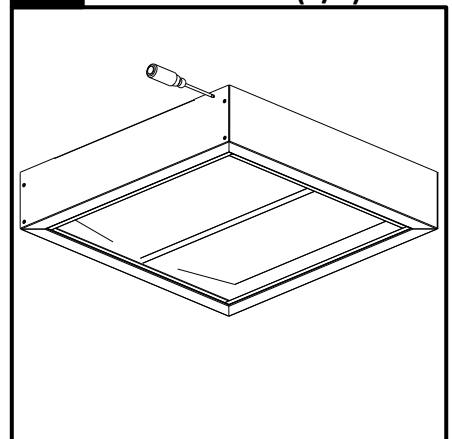
**18 Pliage des languettes**

Illustration d'un onglet plié.

**19 Installer les vis supérieures**

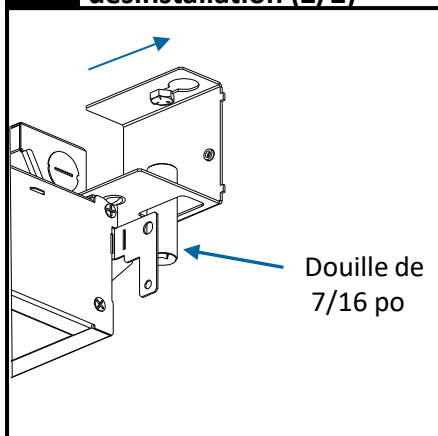
Soulevez la boîte pour aligner les trous des supports avec ceux du dessus de la boîte. Installez 4 vis Phillips 8-18 peintes en blanc dans les coins supérieurs, à travers les panneaux d'extrémité jusqu'aux supports. Utilisez un tournevis Phillips n° 2. L'installation est terminée.

**20 Instructions de désinstallation (1/2)**

Pour désinstaller le cadre de montage en surface et entretenir le boîtier du pilote, retirez les 4 vis situées sur le dessus du boîtier et abaissez celui-ci. Dépliez les languettes situées à chaque coin et retirez les panneaux. **REMARQUE: Il est recommandé d'être à deux pour cette étape et les étapes suivantes pour les luminaires de 1 x 4' et 2 x 4'.**



**ATTENTION: Installez conformément aux codes locaux et nationaux du bâtiment et de l'électricité.**

**21** Instructions de  
désinstallation (2/2)

Desserrez les boulons à tête hexagonale à l'aide d'une douille de 7/16 po avec rallonge.

Glissez la fixation dans les trous de serrure et abaissez-la.

# DIRECTIVES D'INSTALLATION

## AVERTISSEMENTS ET DIRECTIVES POUR LUMINAIRES

**IMPORTANT : CE PRODUIT DOIT ÊTRE INSTALLÉ CONFORMÉMENT AU CODE D'INSTALLATION APPLICABLE PAR UNE PERSONNE FAMILIÈRE AVEC LA CONSTRUCTION ET LE FONCTIONNEMENT DU PRODUIT AINSI QUE DES DANGERS IMPLIQUÉS.**

POUR VOTRE PROTECTION, VOUS DEVEZ LIRE ATTENTIVEMENT ET INTÉGRALEMENT TOUTS LES AVERTISSEMENTS ET TOUTES LES DIRECTIVES PRÉALABLEMENT À L'INSTALLATION, À L'UTILISATION, À L'ENTRETIEN OU À LA RÉPARATION DE L'APPAREIL. LE DÉFAUT D'OBSERVER L'EXIGENCE CI-DESSUS PEUT ENTRAÎNER DES BLESSURES, VOIRE LA MORT, ET CAUSER DES DOMMAGES MATÉRIELS. Si vous ne comprenez pas ces avertissements et directives, ou désirez des renseignements supplémentaires, veuillez communiquer avec Service à la clientèle 800-555-0050.

• L'installation, la réparation et l'entretien des luminaires doivent être effectués par un professionnel dûment qualifié et en conformité avec l'ensemble des lois, des règlements et des codes de l'électricité fédéraux, provinciaux et locaux. Ce professionnel doit être familiarisé avec la construction et l'utilisation de ce produit et avec tout danger connexe. Aucune personne non qualifiée ne doit tenter d'installer ou de réparer ce produit, ou d'en faire l'entretien;

• Afin de réduire les risques de décès, de blessure ou de dommages matériels causés par le feu, les décharges électriques, la chute de pièces, les coupures et frottements, et autres dangers, veuillez lire tous les avertissements et directives qui sont inclus avec le luminaire, sur son emballage et aussi apposés sur l'appareil lui-même;

• L'entretien des luminaires doit être effectué par des personnes qui sont familiarisées avec la construction et l'utilisation de l'appareil, ainsi qu'avec tous les dangers connexes.



### AVERTISSEMENT

#### RISQUE D'INCENDIE, DE DÉCHARGE ÉLECTRIQUE OU DE BLESSURE

- Débranchez ou coupez le courant avant toute intervention d'installation, de réparation ou d'entretien;
- Assurez-vous que la tension d'alimentation est adéquate en vous référant aux renseignements sur l'étiquette du luminaire;
- Faites toutes les connexions électriques et de mise à la terre en conformité avec les exigences du Code national de l'électricité et de tout autre règlement, loi ou code qui s'applique;
- Toutes les connexions de câblage doivent être munies de capuchons de connexion homologués UL.



### AVERTISSEMENT

#### RISQUE DE BLESSURE

- Portez des gants et des lunettes de sécurité en tout temps pour retirer le luminaire de son carton d'emballage, l'installer, le réparer ou l'entretenir;
- Évitez toute exposition directe des yeux à la source d'éclairage pendant que l'appareil est allumé.



### AVERTISSEMENT

#### RISQUE D'INCENDIE, DE DÉCHARGE ÉLECTRIQUE OU DE BLESSURE

- Laissez refroidir la DEL/lampe et la lentille avant toute manipulation;
- Ne touchez pas au boîtier ni à la source d'éclairage;
- Ne dépassez pas la puissance maximale indiquée sur l'étiquette du luminaire;
- Suivez tous les avertissements, les recommandations, les directives et les restrictions du fabricant pour ce qui est du type de régulateur, de la position d'allumage, des emplacements d'installation et du remplacement.



### AVERTISSEMENT

#### RISQUE D'INCENDIE OU DE BLESSURE

- Gardez toute matière combustible éloignée de la DEL/lampe et de la lentille;
- N'utilisez pas cet appareil tout près d'une personne, d'une matière combustible ou d'une substance qui est sensible à la chaleur ou à la sécheresse.



### ATTENTION

#### RISQUE D'ENDOMMAGEMENT DU PRODUIT

- Ne connectez jamais les luminaires et/ou leurs composantes en charge quand la tension d'alimentation est activée;
- N'installez pas et ne supportez pas ces luminaires de façon que cela puisse couper la gaine extérieure ou endommager l'isolant des fils;
- Ne bloquez pas la ventilation autour de l'appareil; prévoyez de l'espace libre autour du luminaire; évitez de recouvrir le luminaire avec de l'isolant, de la mousse ou un autre matériau qui empêcherait l'appareil de refroidir par convection ou conduction;
- Veillez à ne pas dépasser la température ambiante maximale du luminaire;
- Ne modifiez pas le luminaire;
- N'utilisez le luminaire que selon l'application et l'emplacement prévu;
- Les produits de type DEL sont sensibles à la polarité; veillez à la bonne polarité avant d'installer l'appareil;
- Les Décharges Electrostatiques (DES) peuvent endommager une DEL; portez un équipement individuel de mise à la terre pendant toute intervention d'installation ou de réparation sur le luminaire;
- Ne touchez pas aux composantes électriques individuels, étant donné que ceci peut causer une DES, raccourcir la durée de vie des DEL ou nuire à leur rendement;
- Certaines composantes internes du luminaire peuvent ne pas être réparables; aussi peu probable que ça pourrait l'être, si votre luminaire a besoin de réparation cessez de l'utiliser immédiatement, et communiquez avec Service à la clientèle 800-555-0050;
- Lisez toujours les directives d'installation complètes du luminaire avant de l'installer afin de connaître tous ses avertissements spécifiques supplémentaires;
- Dans le cas des luminaires à lampe DHI ou fluorescente, il est nécessaire de remplacer les lampes régulièrement afin que l'appareil continue de fonctionner de façon sécuritaire;
- **N'installez pas un produit endommagé;** le fait de manipuler et d'installer un produit endommagé peut accroître potentiellement les risques mentionnés; si le luminaire arrive endommagé et/ou incomplet, veuillez communiquer avec Service à la clientèle 800-555-0050;
- Ces directives ne sont pas censées couvrir tous les détails ou variations de l'équipement, ni prévoir toutes les éventualités possibles en rapport avec l'installation, l'utilisation ou l'entretien de l'appareil; si des renseignements additionnels sont requis, ou si des problèmes particuliers surviennent qui ne sont pas couverts suffisamment aux fins prévues par l'acheteur ou le propriétaire, veuillez soumettre la question ou le problème à Service à la clientèle 800-555-0050;
- Veuillez consulter les directives d'installation et d'entretien spécifiques du luminaire afin d'obtenir des avertissements supplémentaires et d'y lire tout énoncé réglementaire ou de la FCC qui s'applique; tout défaut de respecter l'une de ces directives pourrait annuler les garanties de l'appareil.

#### Entretien du luminaire

- Il est recommandé d'appliquer des programmes d'entretien régulier des luminaires;
- Il est recommandé de nettoyer l'extérieur du luminaire ainsi que son réflecteur/sa lentille;
- La fréquence de nettoyage dépend du degré de saleté ambiant et du rendement lumineux minimal jugé acceptable par l'utilisateur;
- Si l'utilisation d'eau propre n'est pas suffisante pour le nettoyage, utilisez une substance nettoyante neutre, synthétique, non rayant et non abrasive;
- N'utilisez jamais de substances nettoyantes alcalines et/ou acéteuses;
- Veillez à ce que la substance nettoyante soit éliminée à fond en rinçant la surface à grande eau propre;
- Signify recommande d'utiliser une solution de nettoyage au pH entre 5 et 8;
- Recyclage : pour obtenir des renseignements sur la façon de recycler les produits et les composantes électroniques, veuillez visiter <http://epra.ca/>.