



Συστήματα ελέγχου **DMX** και εξαρτήματα καλωδίωσης αρχιτεκτονικού φωτισμού

ZXP399 - Συστήματα ελέγχου DMX και εξαρτήματα

Τα συστήματα ελέγχου DMX και τα εξαρτήματα καλωδίωσης ZXP399 χρησιμοποιούνται με τα φωτιστικού αρχιτεκτονικού φωτισμού και φωτισμού προσώπων ((UniFlood C, M και G, UniStrip G4, UniEdge, UniDot G2, UniString και UniBar). Τα συστήματα ελέγχου DMX περιλαμβάνουν το κύριο χειριστήριο, το αυτόνομο χειριστήριο, τα δευτερεύοντα χειριστήρια, τον ενισχυτή DMX και τη συσκευή διευθυνσιοδότησης DMX. Κύριο χειριστήριο: βιομηχανικός υπολογιστής που μπορεί να ελέγξει έως και 6000 σύνολα DMX. Αυτόνομο χειριστήριο: ταιριάζει για μεσαίες εφαρμογές με έως 700 σύνολα DMX. Τα εξαρτήματα καλωδίωσης περιλαμβάνουν καλώδια τροφοδοσίας και διασύνδεσης με αρσενικά και θηλυκά βύσματα και ακροκαλύμματα IP67. Συσκευή διευθυνσιοδότησης: Συσκευή χειρός που μπορεί να γράφει επιτόπου διευθύνσεις DMX σε μια ολόκληρη σειρά μέσα σε λίγα λεπτά. Ενισχυτής DMX: μικρού μεγέθους και χαμηλής ισχύος επαναλήπτης, IP65, που μπορεί να ενισχύσει το σήμα DMX έως και 100 μέτρα.

Εφαρμογή

- Γέφυρες, μνημεία, προσόψεις
- Τοπίου
- Πάρκα και πλατείες

ZXP399 - Συστήματα ελέγχου DMX και εξαρτήματα

Versions



ZXP399 4P Jumper Cable

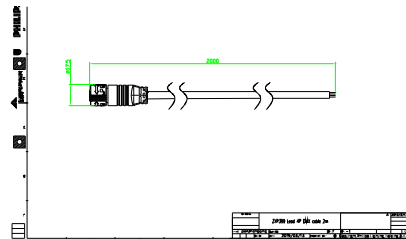
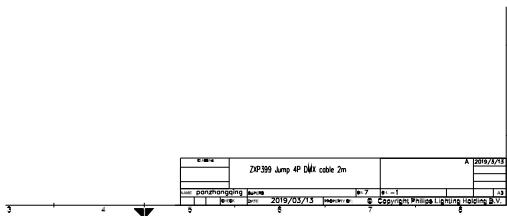
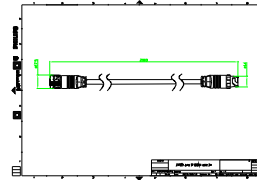
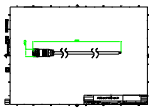


ZXP399 Endcap M



ZXP399 Y Connector

Σχεδιάγραμμα διαστάσεων



ZXP399 - Συστήματα ελέγχου DMX και εξαρτήματα

