



DMX-Steuerungen und Verkabelungszubehör für Architekturbeleuchtung

ZXP399 DMX – Steuerelemente und Zubehör

Die ZXP399 DMX-Steuerungen und das Verkabelungszubehör sind für die Verwendung mit unseren Architektur- und Fassadenleuchten (UniFlood C, M und G, UniStrip G4, UniEdge, UniDot G2, UniString und UniBar) bestimmt. Das DMX-Steuersystem umfasst den Hauptcontroller, einen Stand-Alone-Controller, Sub-Controller, DMX-Verstärker und ein DMX-Adressiergerät. Hauptcontroller: Industriecomputer, der bis zu 6000 DMX-Universen steuern kann. Eigenständiger Controller: Geeignet für mittlere Anwendungen mit bis zu 700 DMX-Universen. Das Verkabelungszubehör umfasst Zuleitungs- und Überbrückungskabel mit IP67-Steckern und -Endkappen. Adressiergerät: Ein tragbares Gerät, mit dem DMX-Adressen vor Ort innerhalb von Minuten auf eine ganze Serie geschrieben werden können. DMX-Verstärker: Kompakter, stromsparender Repeater mit IP65, der das DMX-Signal für bis zu 100 Meter lange Kabelwege verstärken kann.

Anwendung

- Brücken, Monumente, Fassaden
- Landschaft
- Plätze und Parkanlagen

ZXP399 DMX – Steuerelemente und Zubehör

Versions



ZXP399 Endcap F



ZXP399 4P Leader Cable



ZXP399 Endcap M



ZXP399 Y Connector

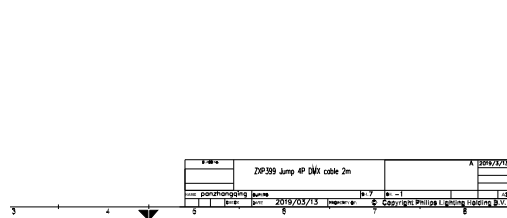
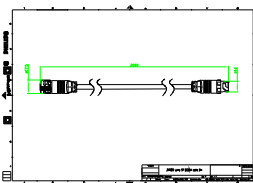
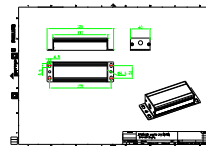
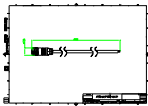


Addressing Kit



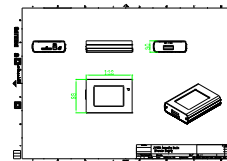
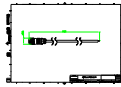
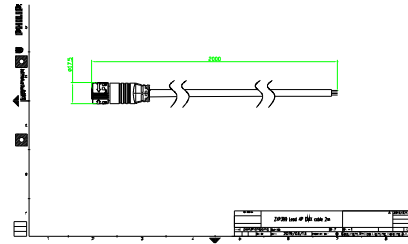
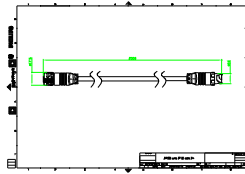
DMX Amplifier

Abmessungsskizzen



ZXP399 DMX – Steuerelemente und Zubehör

Abmessungsskizzen



Produktdetails

DMX addressing kit



DMX addressing kit



ZXP399 DMX – Steuerelemente und Zubehör

Produktdetails

DMX addressing kit

