



# DMX-Steuerungen und Verkabelungszubehör für Architekturbeleuchtung

## ZXP399 DMX – Steuerelemente und Zubehör

Die ZXP399 DMX-Steuerungen und das Verkabelungszubehör sind für die Verwendung mit unseren Architektur- und Fassadenleuchten (UniFlood C, M und G, UniStrip G4, UniEdge, UniDot G2, UniString und UniBar) bestimmt. Das DMX-Steuersystem umfasst den Hauptcontroller, einen Stand-Alone-Controller, Sub-Controller, DMX-Verstärker und ein DMX-Adressiergerät. Hauptcontroller: Industriecomputer, der bis zu 6000 DMX-Universen steuern kann. Eigenständiger Controller: Geeignet für mittlere Anwendungen mit bis zu 700 DMX-Universen. Das Verkabelungszubehör umfasst Zuleitungs- und Überbrückungskabel mit IP67-Steckern und -Endkappen. Adressiergerät: Ein tragbares Gerät, mit dem DMX-Adressen vor Ort innerhalb von Minuten auf eine ganze Serie geschrieben werden können. DMX-Verstärker: Kompakter, stromsparender Repeater mit IP65, der das DMX-Signal für bis zu 100 Meter lange Kabelwege verstärken kann.

### Anwendung

- Brücken, Monumente, Fassaden
- Landschaft
- Plätze und Parkanlagen

# ZXP399 DMX – Steuerelemente und Zubehör

## Versions



ZXP399 Endcap F



ZXP399 Endcap M



ZXP399 Y Connector



Addressing Kit



DMX Amplifier

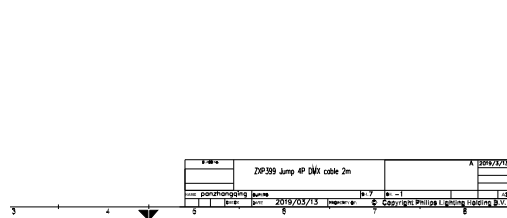
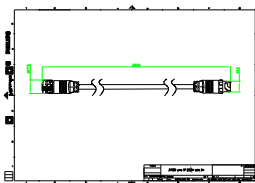
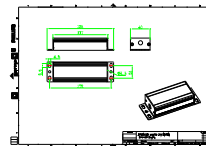
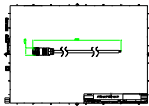


ZXP399 Jumper DMX connector



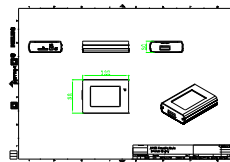
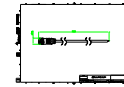
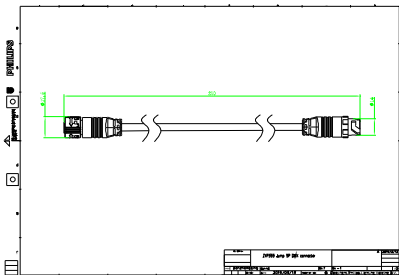
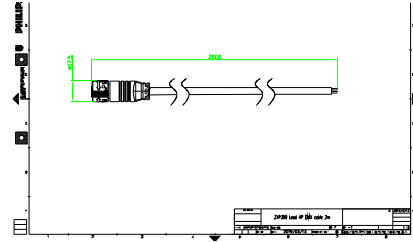
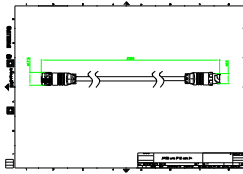
DMX Amplifier

## Abmessungsskizzen



# ZXP399 DMX – Steuerelemente und Zubehör

## Abmessungsskizzen



## Produktdetails

DMX addressing kit



DMX addressing kit



# ZXP399 DMX – Steuerelemente und Zubehör

## Produktdetails

DMX addressing kit

