



# Produktbeschreibung:

## TUV T8

Niederdruck-Quecksilberdampf-Entladungslampe mit Glaskolben

### Vorteile

- Wirksame Desinfektion über die gesamte Lebensdauer der Lampe
- Hohe Systemeffizienz, da kein überdimensioniertes Reinigungssystem erforderlich ist, um eine wirksame Desinfektion aufrechtzuerhalten
- Wartung kann im Voraus geplant werden, wodurch die Notwendigkeit eines teuren Austausch vorzeitig ausgefallener Lampen eliminiert wird

### Merkmale

- Emittiert kurzwellige UV-Strahlung mit einem Spitzenwert von 253,7 nm (UV-C) zur Entkeimung
- Glaskolben der Lampe filtert den ozonbildenden 185 nm Bereich heraus

### Anwendung

- Abtötung oder Deaktivierung von Bakterien, Viren und anderer Kleinstorganismen
- Luft- und Oberflächendesinfektion in Krankenhäusern, in der bakteriologischen Forschung, sowie in der pharmazeutischen und lebensmittelverarbeitenden Industrie wie Molkereien, Brauereien und Bäckereien

### Hinweise

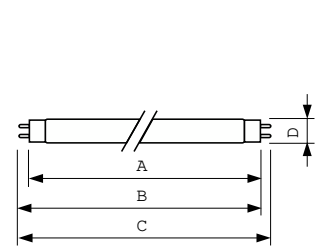
- Es ist sehr unwahrscheinlich, dass der Glasbruch einer Lampe negative Auswirkungen auf Ihre Gesundheit hat. Wenn es zu einem Glasbruch kommt, lüften Sie den Raum 30 Minuten lang und entfernen Sie die Splitter möglichst mit Handschuhen. Legen Sie die Splitter in einen verschließbaren Plastikbeutel und geben Sie ihn beim Werkstoffhof zum Recycling ab. Benutzen Sie keinen Staubsauger.

Versions



XPPR\_XUTUVTLD\_0002-Product photo

Abmessungsskizzen



Product	D (max)	A (max)	B (max)	B (min)	C (max)
TUV 15W SLV/25	28 mm	437.4 mm	444.5 mm	442.1 mm	451.6 mm
TUV 25W 1SL/25	28 mm	437.4 mm	444.5 mm	442.1 mm	451.6 mm
TUV 30W 1SL/25-Latest	28 mm	894.6 mm	901.7 mm	899.3 mm	908.8 mm
TUV 36W SLV/6	28 mm	1'199.4 mm	1'206.5 mm	1'204.1 mm	1'213.6 mm
TUV 55W HO 1SL/6	28 mm	894.6 mm	901.7 mm	899.3 mm	908.8 mm
TUV 75W HO 1SL/6	28 mm	1'199.4 mm	1'206.5 mm	1'204.1 mm	1'213.6 mm
TUV T8 F17 1SL/25	28 mm	589.8 mm	596.9 mm	594.5 mm	604.0 mm
TUV TL-D 95W HO SLV/25	28 mm	1'500 mm	1'507.1 mm	1'504.7 mm	1'514.2 mm

Allgemeine Informationen	
Sockel	G13
Lichttechnische Daten	
Lichtfarbe	-

Lichttechnische Daten

Order Code	Full Product Name	Farbcode
26413840	TUV T8 F17 1SL/25	-
72617940	TUV 15W SLV/25	-
64161840	TUV 25W 1SL/25	-
72620940	TUV 30W 1SL/25	-

Order Code	Full Product Name	Farbcode
61854210	TUV 36W SLV/6	-
61851110	TUV 75W HO 1SL/6	-
61866510	TUV 55W HO 1SL/6	-
89392540	TUV TL-D 95W HO SLV/25	TUV

Betrieb und Elektrik

Order Code	Full Product Name	Lampenstrom (Nom)	Systemleistung
26413840	TUV T8 F17 1SL/25	0.236 A	16.7 W
72617940	TUV 15W SLV/25	0.335 A	15.5 W
64161840	TUV 25W 1SL/25	0.612 A	25 W
72620940	TUV 30W 1SL/25	0.365 A	30 W

Order Code	Full Product Name	Lampenstrom (Nom)	Systemleistung
61854210	TUV 36W SLV/6	0.44 A	36 W
61851110	TUV 75W HO 1SL/6	0.835 A	75 W
61866510	TUV 55W HO 1SL/6	0.765 A	54 W
89392540	TUV TL-D 95W HO SLV/25	0.620 A	60 W

Mechanik und Gehäuse

Order Code	Full Product Name	Kolbenform
26413840	TUV T8 F17 1SL/25	-
72617940	TUV 15W SLV/25	-
64161840	TUV 25W 1SL/25	-
72620940	TUV 30W 1SL/25	-

Order Code	Full Product Name	Kolbenform
61854210	TUV 36W SLV/6	-
61851110	TUV 75W HO 1SL/6	-
61866510	TUV 55W HO 1SL/6	-
89392540	TUV TL-D 95W HO SLV/25	T26

Genehmigung und Anwendung

Order Code	Full Product Name	Quecksilbergehalt (Nom)
26413840	TUV T8 F17 1SL/25	5.0 mg
72617940	TUV 15W SLV/25	2.0 mg
64161840	TUV 25W 1SL/25	2.0 mg
72620940	TUV 30W 1SL/25	2.0 mg

Order Code	Full Product Name	Quecksilbergehalt (Nom)
61854210	TUV 36W SLV/6	2.0 mg
61851110	TUV 75W HO 1SL/6	2.0 mg
61866510	TUV 55W HO 1SL/6	2.0 mg
89392540	TUV TL-D 95W HO SLV/25	8.0 mg

