



# Philips GreenPerform Waterproof G3: Luminária hermética de alto desempenho e baixo consumo de energia

## GreenPerform Waterproof G3

GreenPerform Waterproof G3 é uma excelente escolha para quem procura inovação, facilidade e qualidade. Além de fornecer excelente desempenho ótico, também oferece economia de energia significativa. Preparada para trabalhar com sistema IoT (Interact), oferece a opção de personalização, praticidade e insights baseados em dados.

### Benefícios

- Distribuição uniforme com fecho aberto para um projeto de iluminação simples e eficaz
- Baixo consumo de energia e vida útil mais longa
- Design robusto e fácil de instalar
- Conectividade sem fio - Sistema Interact

### Características

- Ótica em Policarbonato com fecho aberto (WB)
- Alta eficácia: Até 181 lm/W
- Alto fluxo luminoso: Até 10000lm
- Grau de proteção IP65 e IP66 / IK08
- Até 100.000 horas L70 B50 a 25 °C

# GreenPerform Waterproof G3

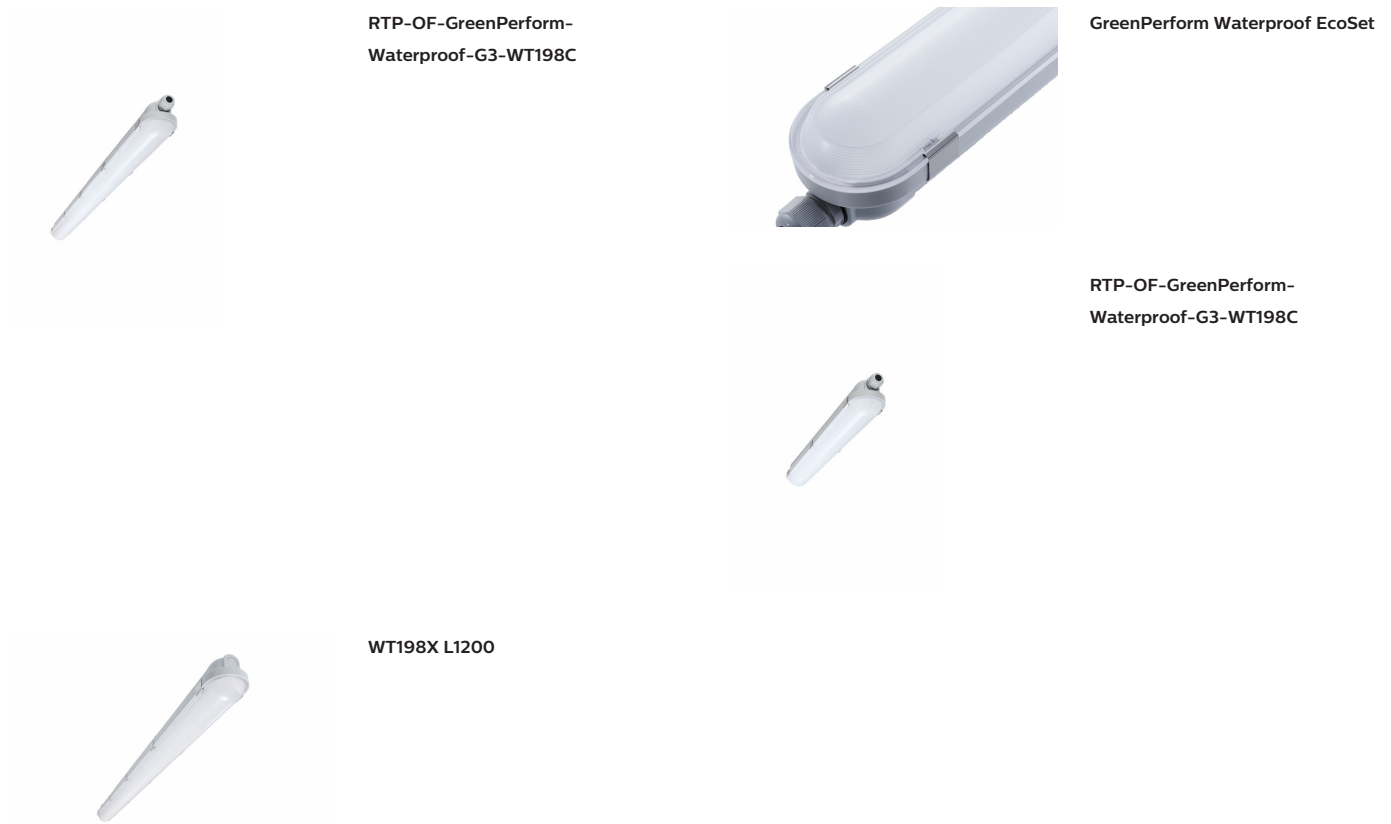
## Aplicação

- Indústria
- Armazém
- Garagem

## Avisos e Segurança

- A radiação UV danificará o material com o passar do tempo, resultando em perda da impermeabilidade e da classificação IP66.
- Não instale a luminária em locais onde ela ficará exposta diretamente ao sol.

## Versions

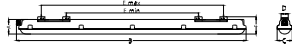


## Desenho dimensional



# GreenPerform Waterproof G3

## Desenho dimensional



Type	A	B	C	D	E min	E max	F	Nº. Of Chips
L600		665			308	512		6
L1200	76	1215	80	38	338	1062	85	10
L1500		1515			838	1362		12

### Dados técnicos de luz

Color rendering index (CRI) 80

### Dados elétricos e de operação

Proteção/Classe IEC Classe de segurança I

Tensão de entrada 220 a 240 V

Line Frequency 50 to 60 Hz

### Dados mecânicos e de compartimento

Cor do compartimento Cinza

Código de proteção mecânica contra impactos IK08

### Aprovação e aplicação

Marca CE Sim

Marca ENEC -

Marca de inflamabilidade -

## Informações gerais

Order Code	Full Product Name	Driver incluído	Equipamento	Número de unidades de equipamento	Etiqueta de serviço
911401506947	WT198C LED27S/840 PSD Es L1200	-	-	-	-
911401507047	WT198C LED40S/840 PSD Es L1200	-	-	-	-
911401507647	WT198X LED40S/840 WIA L1200	-	-	-	-
911401507147	WT198C LED60S/840 PSD Es L1500	-	-	-	-
911401507247	WT198C LED80S/840 PSD Es L1500	-	-	-	-
911401507347	WT198C LED100S/840 PSD Es L1500	-	-	-	-
911401507747	WT198X LED60S/840 WIA L1500	-	-	-	-
911401507847	WT198X LED80S/840 WIA L1500	-	-	-	-
911401507947	WT198X LED100S/840 WIA L1500	-	-	-	-
911401551702	WT198X LED40S/840 L1 W L1200	Sim	EB	Unidade	Sim
911401551802	WT198X LED60S/840 L1 W L1500	Sim	EB	Unidade	Sim
911401552102	WT198X LED27S/865 L1 W L1200	Sim	EB	Unidade	Sim
911401552202	WT198X LED40S/865 L1 W L1200	Sim	EB	Unidade	Sim
911401507447	WT198X LED20S/840 WIA L600	-	-	-	-
911401571191	WT198X LED27S/840 L1 S L1200	Sim	EB	Unidade	Sim
911401571691	WT198X LED27S/865 L1 S L1200	Sim	EB	Unidade	Sim
911401571791	WT198X LED40S/865 L1 S L1200	Sim	EB	Unidade	Sim

## Dados técnicos de luz (1/2)

## GreenPerform Waterproof G3

Order Code	Full Product Name	Ângulo de feixe da fonte de luz	Temperatura de cor correlacionada (nom.)	Eficiência luminosa (nominal) (Nom.)	Fluxo luminoso
911401506947	WT198C LED27S/840 PSD Es L1200	115 °	4000 K	159 lm/W	2.700 lm
911401507047	WT198C LED40S/840 PSD Es L1200	115 °	4000 K	160 lm/W	4.000 lm
911401507647	WT198X LED40S/840 WIA L1200	115 °	4000 K	160 lm/W	4.000 lm
911401507147	WT198C LED60S/840 PSD Es L1500	115 °	4000 K	160 lm/W	6.000 lm
911401507247	WT198C LED80S/840 PSD Es L1500	115 °	4000 K	160 lm/W	8.000 lm
911401507347	WT198C LED100S/840 PSD Es L1500	115 °	4000 K	160 lm/W	10.000 lm
911401507747	WT198X LED60S/840 WIA L1500	115 °	4000 K	160 lm/W	6.000 lm
911401507847	WT198X LED80S/840 WIA L1500	115 °	4000 K	160 lm/W	8.000 lm
911401507947	WT198X LED100S/840 WIA L1500	115 °	4000 K	160 lm/W	10.000 lm

Order Code	Full Product Name	Ângulo de feixe da fonte de luz	Temperatura de cor correlacionada (nom.)	Eficiência luminosa (nominal) (Nom.)	Fluxo luminoso
911401551702	WT198X LED40S/840 L1 W L1200	-	4000 K	138,4 lm/W	4.000 lm
911401551802	WT198X LED60S/840 L1 W L1500	-	4000 K	137,6 lm/W	6.000 lm
911401552102	WT198X LED27S/865 L1 W L1200	-	6500 K	143,6 lm/W	2.700 lm
911401552202	WT198X LED40S/865 L1 W L1200	-	6500 K	138,4 lm/W	4.000 lm
911401507447	WT198X LED20S/840 WIA L600	115 °	4000 K	154 lm/W	2.000 lm
911401571191	WT198X LED27S/840 L1 S L1200	-	4000 K	143,6 lm/W	2.700 lm
911401571691	WT198X LED27S/865 L1 S L1200	-	6500 K	143,6 lm/W	2.700 lm
911401571791	WT198X LED40S/865 L1 S L1200	-	6500 K	138,4 lm/W	4.000 lm

### Dados técnicos de luz (2/2)

Order Code	Full Product Name	Número de fontes de luz	Tipo de ótica
911401506947	WT198C LED27S/840 PSD Es L1200	-	Facho muito aberto
911401507047	WT198C LED40S/840 PSD Es L1200	-	Facho muito aberto
911401507647	WT198X LED40S/840 WIA L1200	-	Facho muito aberto
911401507147	WT198C LED60S/840 PSD Es L1500	-	Facho muito aberto
911401507247	WT198C LED80S/840 PSD Es L1500	-	Facho muito aberto
911401507347	WT198C LED100S/840 PSD Es L1500	-	Facho muito aberto
911401507747	WT198X LED60S/840 WIA L1500	-	Facho muito aberto

Order Code	Full Product Name	Número de fontes de luz	Tipo de ótica
911401507847	WT198X LED80S/840 WIA L1500	-	Facho muito aberto
911401507947	WT198X LED100S/840 WIA L1500	-	Facho muito aberto
911401551702	WT198X LED40S/840 L1 W L1200	1	-
911401551802	WT198X LED60S/840 L1 W L1500	1	-
911401552102	WT198X LED27S/865 L1 W L1200	1	-
911401552202	WT198X LED40S/865 L1 W L1200	1	-
911401507447	WT198X LED20S/840 WIA L600	-	Facho muito aberto
911401571191	WT198X LED27S/840 L1 S L1200	1	-
911401571691	WT198X LED27S/865 L1 S L1200	1	-
911401571791	WT198X LED40S/865 L1 S L1200	1	-

### Dados elétricos e de operação

## GreenPerform Waterproof G3

Order Code	Full Product Name	Consumo de energia	Adequado para uma comutação aleatória
911401506947	WT198C LED27S/840 PSD Es L1200	17 W	-
911401507047	WT198C LED40S/840 PSD Es L1200	25 W	-
911401507647	WT198X LED40S/840 WIA L1200	25 W	-
911401507147	WT198C LED60S/840 PSD Es L1500	37,5 W	-
911401507247	WT198C LED80S/840 PSD Es L1500	50 W	-
911401507347	WT198C LED100S/840 PSD Es L1500	62,5 W	-

Order Code	Full Product Name	Consumo de energia	Adequado para uma comutação aleatória
911401507747	WT198X LED60S/840 WIA L1500	37,5 W	-
911401507847	WT198X LED80S/840 WIA L1500	50 W	-
911401507947	WT198X LED100S/840 WIA L1500	62,5 W	-
911401551702	WT198X LED40S/840 L1 W L1200	28,9 W	Sim
911401551802	WT198X LED60S/840 L1 W L1500	43,6 W	Sim
911401552102	WT198X LED27S/865 L1 W L1200	18,8 W	Sim
911401552202	WT198X LED40S/865 L1 W L1200	28,9 W	Sim
911401507447	WT198X LED20S/840 WIA L600	13 W	-
911401571191	WT198X LED27S/840 L1 S L1200	18,8 W	Sim
911401571691	WT198X LED27S/865 L1 S L1200	18,8 W	Sim
911401571791	WT198X LED40S/865 L1 S L1200	28,9 W	Sim

### Controles e dimerização

Order Code	Full Product Name	Regulável	Nível de regulação máximo
911401506947	WT198C LED27S/840 PSD Es L1200	DALI	-
911401507047	WT198C LED40S/840 PSD Es L1200	DALI	-
911401507647	WT198X LED40S/840 WIA L1200	Regulação sem fio	-
911401507147	WT198C LED60S/840 PSD Es L1500	DALI	-
911401507247	WT198C LED80S/840 PSD Es L1500	DALI	-
911401507347	WT198C LED100S/840 PSD Es L1500	DALI	-
911401507747	WT198X LED60S/840 WIA L1500	Regulação sem fio	-
911401507847	WT198X LED80S/840 WIA L1500	Regulação sem fio	-
911401507947	WT198X LED100S/840 WIA L1500	Regulação sem fio	-

Order Code	Full Product Name	Regulável	Nível de regulação máximo
911401551702	WT198X LED40S/840 L1 W L1200	Step Dim (Dimerização de passo)	20%
911401551802	WT198X LED60S/840 L1 W L1500	Regulação sem fio	20%
911401552102	WT198X LED27S/865 L1 W L1200	Step Dim (Dimerização de passo)	20%
911401552202	WT198X LED40S/865 L1 W L1200	Regulação sem fio	20%
911401507447	WT198X LED20S/840 WIA L600	Regulação sem fio	-
911401571191	WT198X LED27S/840 L1 S L1200	Regulação sem fio	20%
911401571691	WT198X LED27S/865 L1 S L1200	Regulação sem fio	20%
911401571791	WT198X LED40S/865 L1 S L1200	Step Dim (Dimerização de passo)	20%

### Dados mecânicos e de compartimento

Order Code	Full Product Name	Tipo de acessório de difusor ótico	Código de proteção de entrada
911401506947	WT198C LED27S/840 PSD Es L1200	Policarbonato	IP66
911401507047	WT198C LED40S/840 PSD Es L1200	Policarbonato	IP66
911401507647	WT198X LED40S/840 WIA L1200	Policarbonato	IP66
911401507147	WT198C LED60S/840 PSD Es L1500	Policarbonato	IP66

Order Code	Full Product Name	Tipo de acessório de difusor ótico	Código de proteção de entrada
911401507247	WT198C LED80S/840 PSD Es L1500	Policarbonato	IP66
911401507347	WT198C LED100S/840 PSD Es L1500	Policarbonato	IP66
911401507747	WT198X LED60S/840 WIA L1500	Policarbonato	IP66
911401507847	WT198X LED80S/840 WIA L1500	Policarbonato	IP66

## GreenPerform Waterproof G3

Order Code	Full Product Name	Tipo de acessório de difusor óptico	Código de proteção de entrada
911401507947	WT198X LED100S/840 WIA L1500	Policarbonato	IP66
911401551702	WT198X LED40S/840 L1 W L1200	Bojo/tampa de policarbonato	IP65
911401551802	WT198X LED60S/840 L1 W L1500	Bojo/tampa de policarbonato	IP65
911401552102	WT198X LED27S/865 L1 W L1200	Bojo/tampa de policarbonato	IP65
911401552202	WT198X LED40S/865 L1 W L1200	Bojo/tampa de policarbonato	IP65

Order Code	Full Product Name	Tipo de acessório de difusor óptico	Código de proteção de entrada
911401507447	WT198X LED20S/840 WIA L600	Policarbonato	IP66
911401571191	WT198X LED27S/840 L1 S L1200	Bojo/tampa de policarbonato	IP65
911401571691	WT198X LED27S/865 L1 S L1200	Bojo/tampa de policarbonato	IP65
911401571791	WT198X LED40S/865 L1 S L1200	Bojo/tampa de policarbonato	IP65

### Aprovação e aplicação

Order Code	Full Product Name	Intervalo de temperatura ambiente	Teste de fio incandescente
911401506947	WT198C LED27S/840 PSD Es L1200	-30 a 60 °C	-
911401507047	WT198C LED40S/840 PSD Es L1200	-30 a 60 °C	-
911401507647	WT198X LED40S/840 WIA L1200	-25 a 40 °C	-
911401507147	WT198C LED60S/840 PSD Es L1500	-30 a 60 °C	-
911401507247	WT198C LED80S/840 PSD Es L1500	-30 a 60 °C	-
911401507347	WT198C LED100S/840 PSD Es L1500	-30 a 50 °C	-
911401507747	WT198X LED60S/840 WIA L1500	-25 a 40 °C	-
911401507847	WT198X LED80S/840 WIA L1500	-25 a 40 °C	-
911401507947	WT198X LED100S/840 WIA L1500	-25 a 40 °C	-

Order Code	Full Product Name	Intervalo de temperatura ambiente	Teste de fio incandescente
911401551702	WT198X LED40S/840 L1 W L1200	-20 a 45 °C	Temperatura de 650 °C, duração de 30 s
911401551802	WT198X LED60S/840 L1 W L1500	-20 a 45 °C	Temperatura de 650 °C, duração de 30 s
911401552102	WT198X LED27S/865 L1 W L1200	-20 a 45 °C	Temperatura de 650 °C, duração de 30 s
911401552202	WT198X LED40S/865 L1 W L1200	-20 a 45 °C	Temperatura de 650 °C, duração de 30 s
911401507447	WT198X LED20S/840 WIA L600	-25 a 45 °C	-
911401571191	WT198X LED27S/840 L1 S L1200	-20 a 45 °C	Temperatura de 650 °C, duração de 30 s
911401571691	WT198X LED27S/865 L1 S L1200	-20 a 45 °C	Temperatura de 650 °C, duração de 30 s
911401571791	WT198X LED40S/865 L1 S L1200	-20 a 45 °C	Temperatura de 650 °C, duração de 30 s

### Desempenho inicial (compatível com IEC)

Order Code	Full Product Name	Cromaticidade inicial	Tolerância do fluxo luminoso
911401506947	WT198C LED27S/840 PSD Es L1200	-	-10%,+15%
911401507047	WT198C LED40S/840 PSD Es L1200	-	-10%,+15%
911401507647	WT198X LED40S/840 WIA L1200	-	-10%,+15%
911401507147	WT198C LED60S/840 PSD Es L1500	-	-10%,+15%
911401507247	WT198C LED80S/840 PSD Es L1500	-	-10%,+15%

Order Code	Full Product Name	Cromaticidade inicial	Tolerância do fluxo luminoso
911401507347	WT198C LED100S/840 PSD Es L1500	-	-10%,+15%
911401507747	WT198X LED60S/840 WIA L1500	-	-10%,+15%
911401507847	WT198X LED80S/840 WIA L1500	-	-10%,+15%
911401507947	WT198X LED100S/840 WIA L1500	-	-10%,+15%
911401551702	WT198X LED40S/840 L1 W L1200	(0.38, 0.38) SDCM≤3	-10% / +10%

## GreenPerform Waterproof G3

Order Code	Full Product Name	Cromaticidade inicial	Tolerância do fluxo luminoso
911401551802	WT198X LED60S/840 L1 W L1500	(0.38, 0.38) SDCM≤3	-10% / +10%
911401552102	WT198X LED27S/865 L1 W L1200	(0.32, 0.33) SDCM≤3	-10% / +10%
911401552202	WT198X LED40S/865 L1 W L1200	(0.32, 0.33) SDCM≤3	-10% / +10%
911401507447	WT198X LED20S/840 WIA L600	-	-10%,+15%

Order Code	Full Product Name	Cromaticidade inicial	Tolerância do fluxo luminoso
911401571191	WT198X LED27S/840 L1 S L1200	(0.38, 0.38) SDCM≤3	-10% / +10%
911401571691	WT198X LED27S/865 L1 S L1200	(0.32, 0.33) SDCM≤3	-10% / +10%
911401571791	WT198X LED40S/865 L1 S L1200	(0.32, 0.33) SDCM≤3	-10% / +10%

