



GreenPerform Waterproof +5: 5 beneficios extra, más valor

GreenPerform Waterproof +5

Como todas las luminarias de la serie GreenPerform, GreenPerform Waterproof +5 ofrece un excelente ahorro de energía, una larga duración, un buen rendimiento óptico y un diseño robusto. GreenPerform Waterproof +5 ofrece una iluminación superior del piso, alta eficiencia de 150 a 154 lm/W, protección IP66, montaje rápido en sitio y mantenimiento fácil. Elige las lámparas GreenPerform Waterproof +5 para una gran variedad de espacios industriales y de oficina.

Beneficios

- Excelente ahorro de energía
- Iluminación de piso superior
- Resistente al agua (IP66)
- Montaje rápido in situ
- Mantenimiento sencillo

Características

- Hasta 154 lm/W
- Vida útil de 50 000 horas (L70B50 a 25 °C)
- Óptica de haz amplio, iluminación de piso uniforme y superior
- IP66/IK08, fuerte y robusto

Aplicaciones

- Estacionamientos
- Depósitos
- Fábricas

GreenPerform Waterproof +5

Versions

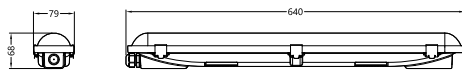
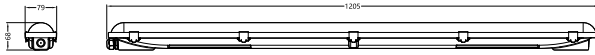


GreenPerform Waterproof +5



GreenPerform Waterproof +5

Plano de dimensiones



GreenPerform Waterproof +5

Información técnica sobre la luz

Índice de producción de color (IRC) 80

Operación y aspectos eléctricos

Clase de protección IEC Clase de seguridad I

Voltaje de entrada 100 a 277 V

Frecuencia de línea 50 to 60 Hz

Controles y atenuación

Regulable Fijo

Mecánica y carcasa

Tipo de cubierta óptica Recipiente/cubierta de policarbonato

Color de la carcasa Gris y blanco

Código de protección de impacto mec. IK08

Código de protección de ingreso IP66

Aprobación y aplicación

Rango de temperatura ambiente -30 a +50 °C

Marca CE No

Rendimiento inicial (cumple con normas IEC)

Tolerancia del flujo luminoso -10% / +10%

Información técnica sobre la luz

Order Code	Full Product Name	Temperatura de color correlacionada (nominal)	Eficacia luminica (promedio) (nominal)	Flujo luminoso
911401553546	WT178C LED22S/840 PSU L600	4000 K	150 lm/W	2.250 lm
911401553646	WT178C LED22S/865 PSU L600	6500 K	150 lm/W	2.250 lm
911401554146	WT178C LED43S/840 PSU L1200	4000 K	152,6 lm/W	4.350 lm
911401554246	WT178C LED43S/865 PSU L1200	6500 K	152,6 lm/W	4.350 lm
911401554446	WT178C LED54S/840 PSU L1200	4000 K	154,3 lm/W	5.400 lm
911401554646	WT178C LED54S/865 PSU L1200	6500 K	154,3 lm/W	5.400 lm
911401554846	WT178C LED64S/840 PSU L1500	4000 K	153,6 lm/W	6.450 lm
911401555046	WT178C LED64S/865 PSU L1500	6500 K	153,6 lm/W	6.450 lm
911401555246	WT178C LED87S/840 PSU L1500	4000 K	154 lm/W	8.700 lm
911401555446	WT178C LED87S/865 PSU L1500	6500 K	154 lm/W	8.700 lm

Operación y aspectos eléctricos

Order Code	Full Product Name	Consumo de energía
911401553546	WT178C LED22S/840 PSU L600	15 W
911401553646	WT178C LED22S/865 PSU L600	15 W
911401554146	WT178C LED43S/840 PSU L1200	28,5 W
911401554246	WT178C LED43S/865 PSU L1200	28,5 W
911401554446	WT178C LED54S/840 PSU L1200	35 W

Order Code	Full Product Name	Consumo de energía
911401554646	WT178C LED54S/865 PSU L1200	35 W
911401554846	WT178C LED64S/840 PSU L1500	42 W
911401555046	WT178C LED64S/865 PSU L1500	42 W
911401555246	WT178C LED87S/840 PSU L1500	56,5 W
911401555446	WT178C LED87S/865 PSU L1500	56,5 W

