



SunStay Pro gen2: luminaria solar conectada todo en uno

Las farolas solares SunStay Pro gen2 facilitan más que nunca el cumplimiento de sus objetivos de sostenibilidad. Con panel solar integrado y la opción de panel fotovoltaico vertical adicional, así como batería de litio ferrofosfato (LFP), estas luminarias de alumbrado público están disponibles en versiones sin conexión a red e híbridas. SunStay Pro gen2 está disponible en una amplia gama de temperaturas de color con recetas de luz dedicadas que ayudan a preservar los cielos oscuros. Todo ello en un diseño distintivo con carcasa de fundición de aluminio robusta y de larga duración. Por lo tanto, la luz se puede llevar a áreas sin acceso a la red eléctrica durante años. La luminaria solar SunStay Pro gen2 utiliza la última tecnología LED para disfrutar de una larga vida útil de 100.000 horas con el mejor mantenimiento lumínico de su clase (L95). El espigot de montaje ofrece diferentes ángulos de inclinación y la opción de montaje lateral y post top. Con la plataforma óptica Ledgine O también puede aumentar la distancia entre postes para reducir el coste total de propiedad en una amplia gama de aplicaciones. Sunstay Pro gen2 se ha pensado para una instalación rápida y sencilla, con un cableado pasante rediseñado y acceso superior sin herramientas a los componentes para mejorar la facilidad de mantenimiento. Service Tag de Signify

facilita el acceso a toda la documentación necesaria in situ. Hay opciones de conectividad y regulación, incluido un sensor de movimiento radar para aumentar automáticamente los niveles de luz cuando se detecta presencia. También existe la opción de agrupar y controlar las luminarias de las calles vecinas a través de una red interna para aumentar los niveles de luz en caso de presencia o detección de actividad. Además, la luminaria solar VGP726 SunStay Pro gen2 es System Ready, por lo que se puede conectar con sistemas de gestión de la iluminación como Interact City en cualquier momento en el futuro. La opción todo en uno para hoy y mañana.

Beneficios

- Llevar la luz a las zonas sin acceso a la red eléctrica
- Preservar los paisajes (sin zanjas de cableado)
- Personaliza la iluminación gracias a la plataforma Ledgine O
- Reduce la contaminación lumínica con ópticas específicas
- Carcasa robusta IK08 e IP66
- Ahorra el 100 % de energía con funcionamiento sin conexión a red (hasta un 90 % en funcionamiento híbrido)

Applications

- Carriles bici, caminos y cruces peatonales
- Calles urbanas y residenciales, rotondas, parques y zonas de juego, áreas comerciales
- Zonas industriales, aparcamientos, gasolineras, aeropuertos, puertos, zonas de transporte público

Características

- Batería de litio-ferrofosfato reemplazable para una larga vida útil y funcionamiento sin complicaciones
- Selección de +40 ópticas, opciones de paralumen interno

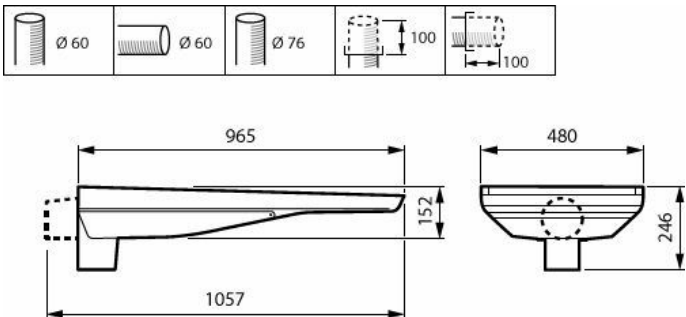
- Soporte para montaje en poste especialmente diseñado con ángulos de inclinación de 0° a 15°, precisión de inclinación de 2,5°, posiciones de montaje lateral y post-top
- El ajuste de la curva de regulación y el sensor de presencia del radar maximizan la autonomía
- Controlador de carga MPPT para una máxima eficiencia (sin conexión a red e híbrida)
- Indicadores LED de autodiagnóstico, carga de baterías, descarga y corte
- Preparado para el futuro con conector SR, conectividad Interact City y opciones de multisensor Philips
- Para garantizar el rendimiento y la autonomía del alumbrado público, el cálculo de las dimensiones de energía solar lo debe llevar a cabo el equipo especialista de Signify o un socio formado por el equipo de Signify.
- Para un rendimiento correcto, el panel fotovoltaico debe estar expuesto al sol todo el día y no debe instalarse bajo sombras

Versions

VGP726 SunStay Pro gen2
standard photo



Plano de dimensiones



VGP726 LED60/730 OG-BLE DM10 III DGR 76P

Detalles del producto



VGP726 SunStay Pro gen2
DP



VGP726 SunStay Pro gen2
DP



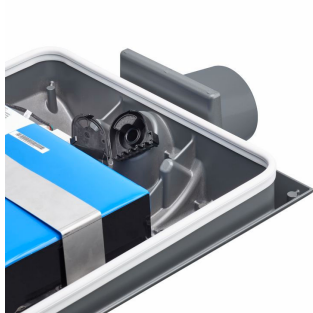
VGP726 SunStay Pro gen2
DP



VGP726 SunStay Pro gen2
DP



VGP726 SunStay Pro gen2
DP



VGP726 SunStay Pro gen2
DP



VGP726 SunStay Pro gen2
DP



VGP726 SunStay Pro gen2
DP



VGP726 SunStay Pro gen2
DP



VGP726 SunStay Pro gen2
DP

Información general

Fuente de luz sustituible	Sí
Driver incluido	Sí

Datos técnicos de la luz

Ratio de potencia lumínica ascendente	0
Índice de reproducción cromática (IRC)	≥70
Apertura de haz de luz de la luminaria	160° x 95°
Tipo de óptica al aire libre	Haz medio 10

Controles y regulación

Regulable	Sí
-----------	----

Mecánicos y de carcasa

Color de la carcasa	Gris
Código de protección de entrada	IP66 [Hermética al polvo, protección frente a chorros de agua a presión]
Índice de protección frente a choque mecánico	IK09 [10 J]
Post-top en ángulo de inclinación estándar	0°
Entrada lateral en ángulo de inclinación estándar	0°
Tipo de cubierta óptica	Vidrio

Aprobación y aplicación

Marca de inflamabilidad	Para su montaje en superficies normalmente inflamables
Marca CE	Sí

Datos de producto

Código de gama de producto	VGP726 [Sunstay Pro gen2]
----------------------------	---------------------------

Información general

Order Code	Full Product Name	Código de familias de lámparas
79885400	VGP726 LED30/730 OG-BLE DM10 III DGR 76P	LED30
79886100	VGP726 LED60/730 OG-BLE DM10 III DGR 76P	LED60
79887800	VGP726 LED40/730 HY-BLE DM10 DGR 76P 12A	LED40
79888500	VGP726 LED80/730 HY-BLE DM10 DGR 76P 18A	LED80
79889200	VGP726 LED30/740 OG-BLE DM10 III DGR 76P	LED30
79890800	VGP726 LED60/740 OG-BLE DM10 III DGR 30A	LED60
79891500	VGP726 LED40/740 HY-BLE DM10 DGR 76P 12A	LED40
79892200	VGP726 LED80/740 HY-BLE DM10 DGR 76P 18A	LED80

Datos técnicos de la luz

Order Code	Full Product Name	Flujo luminoso	Color de la fuente de luz	Temperatura de color correlacionada (nom.)
79885400	VGP726 LED30/730 OG-BLE DM10 III DGR 76P	2.706 lm	730 blanco cálido	3000 K
79886100	VGP726 LED60/730 OG-BLE DM10 III DGR 76P	5.378 lm	730 blanco cálido	3000 K
79887800	VGP726 LED40/730 HY-BLE DM10 DGR 76P 12A	3.597 lm	730 blanco cálido	3000 K
79888500	VGP726 LED80/730 HY-BLE DM10 DGR 76P 18A	7.120 lm	730 blanco cálido	3000 K
79889200	VGP726 LED30/740 OG-BLE DM10 III DGR 76P	2.707 lm	740 blanco neutro	4000 K
79890800	VGP726 LED60/740 OG-BLE DM10 III DGR 30A	5.384 lm	740 blanco neutro	4000 K
79891500	VGP726 LED40/740 HY-BLE DM10 DGR 76P 12A	3.600 lm	740 blanco neutro	4000 K
79892200	VGP726 LED80/740 HY-BLE DM10 DGR 76P 18A	7.134 lm	740 blanco neutro	4000 K

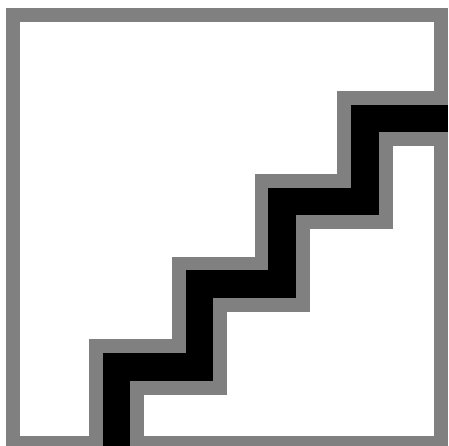
Operativos y eléctricos

Order Code	Full Product Name	Surge Protection (Common/Differential)	Consumo de energía
79885400	VGP726 LED30/730 OG-BLE DM10 III DGR 76P	-	18,3 W
79886100	VGP726 LED60/730 OG-BLE DM10 III DGR 76P	-	35,1 W
79887800	VGP726 LED40/730 HY-BLE DM10 DGR 76P 12A	Nivel de protección contra sobretensiones hasta el modo diferencial de 10 kV y el modo común de 10 kV kV	25 W
79888500	VGP726 LED80/730 HY-BLE DM10 DGR 76P 18A	Nivel de protección contra sobretensiones hasta el modo diferencial de 10 kV y el modo común de 10 kV kV	48,4 W
79889200	VGP726 LED30/740 OG-BLE DM10 III DGR 76P	-	17,1 W
79890800	VGP726 LED60/740 OG-BLE DM10 III DGR 30A	-	32,7 W
79891500	VGP726 LED40/740 HY-BLE DM10 DGR 76P 12A	Nivel de protección contra sobretensiones hasta el modo diferencial de 10 kV y el modo común de 10 kV kV	23,3 W
79892200	VGP726 LED80/740 HY-BLE DM10 DGR 76P 18A	Nivel de protección contra sobretensiones hasta el modo diferencial de 10 kV y el modo común de 10 kV kV	45,1 W

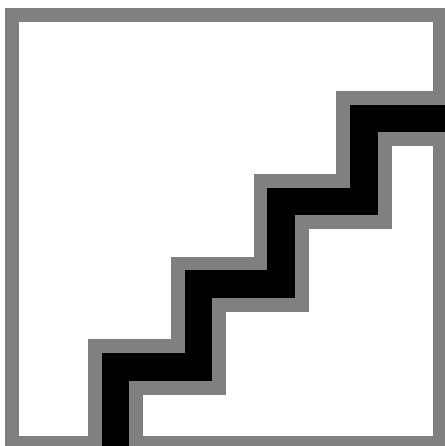
Controles y regulación

Order Code	Full Product Name	Nivel máximo de atenuación
79885400	VGP726 LED30/730 OG-BLE DM10 III DGR 76P	20%
79886100	VGP726 LED60/730 OG-BLE DM10 III DGR 76P	10%
79887800	VGP726 LED40/730 HY-BLE DM10 DGR 76P 12A	20%
79888500	VGP726 LED80/730 HY-BLE DM10 DGR 76P 18A	10%
79889200	VGP726 LED30/740 OG-BLE DM10 III DGR 76P	20%
79890800	VGP726 LED60/740 OG-BLE DM10 III DGR 30A	10%
79891500	VGP726 LED40/740 HY-BLE DM10 DGR 76P 12A	20%
79892200	VGP726 LED80/740 HY-BLE DM10 DGR 76P 18A	10%

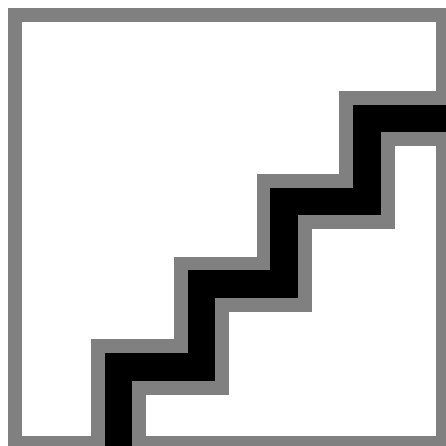
Diagramas polares de distribución luminosa



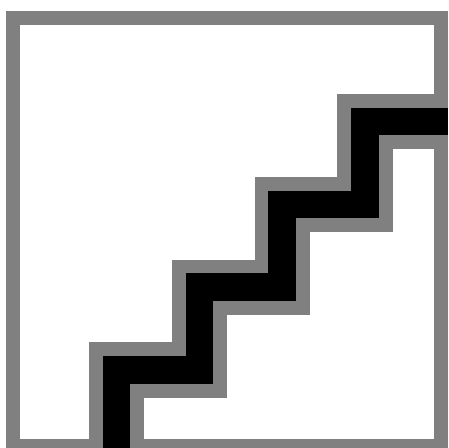
VGP726N - 912300060593



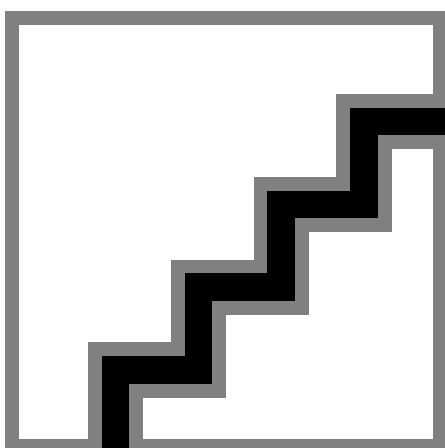
VGP726N - 912300060597



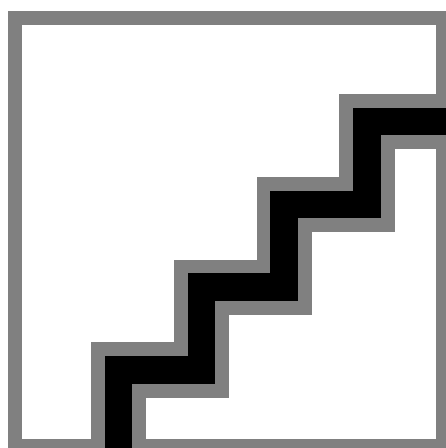
VGP726N - 912300060594



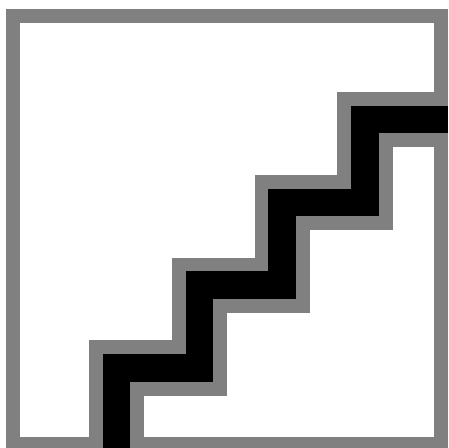
VGP726N - 912300060599



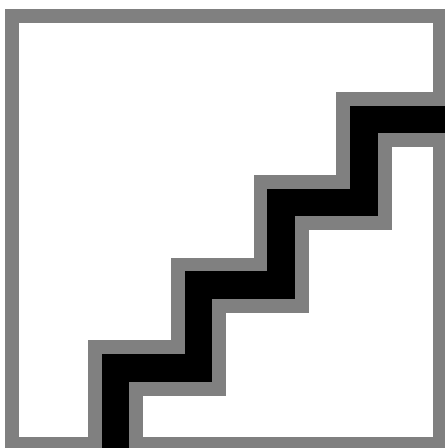
VGP726N - 912300060595



VGP726N - 912300060592



VGP726N - 912300060596



VGP726N - 912300060598