



DRUM – Beleuchte Deine offene Decke mit einem vielseitigen und effizienten Downlight

DRUM

Bringen Sie eine neuen Level an Raffinesse und Eleganz in Ihre offene Deckenbeleuchtung. Die Philips Drum-Downlights wurden mit 3D-Drucktechnologie entwickelt und sind in verschiedenen Installationsoptionen erhältlich: für den Anbau, für die Stromschiene und als Pendelleuchte. Philips Drum verfügt über einen benutzerfreundlichen Konfigurator, mit dem der Endbenutzer die gewünschten Optionen zusammenstellen kann. Das digital gefertigte, leichte Gehäuse bietet eine unverwechselbare Ästhetik für eine Vielzahl von Anwendungen und passt damit perfekt in jeden Innenraum. Hohe Effizienz, perfekte Farbwiedergabe und verschiedene Lichtausgangsoptionen – Philips Drum Downlights bieten ein wirklich außergewöhnliches Beleuchtungserlebnis.

Vorteile

- Sehr schnelle Amortisierung durch hohe Effizienz und lange Nutzlebensdauer
- Vielfältige Montagemöglichkeiten bei geringem Gewicht
- Verschiedene Lichtausgangsoptionen für unterschiedliche Anwendungsanforderungen
- Bürotauglich, mit stabiler Farbleistung und breiter Lichtverteilung

Merkmale

- Eine Größe im Durchmesser mit Optionen für Aufputz-, Schienen- und Pendelmontage
- 3D-gedruckte Teile aus mindestens 55 % recyceltem oder massebilanziertem biokreislauffähigem Material
- Hohe Lichtausbeute des Systems: bis zu 144 lm/W
- UGR19-Ausführung mit Blendschutzring
- Erhältlich zwischen 1100–3000 Lumen zur Abdeckung verschiedener Anwendungen
- Verschiedene Gehäusefarben als Standard im Konfigurator
- DALI-Dimmen und drahtlose Betriebsgerätoptionen sind verfügbar
- IP54-Version mit Frontabdeckung

Anwendung

- Büros
- Einzelhandel
- Hotel- und Gastgewerbe
- Gesundheitswesen

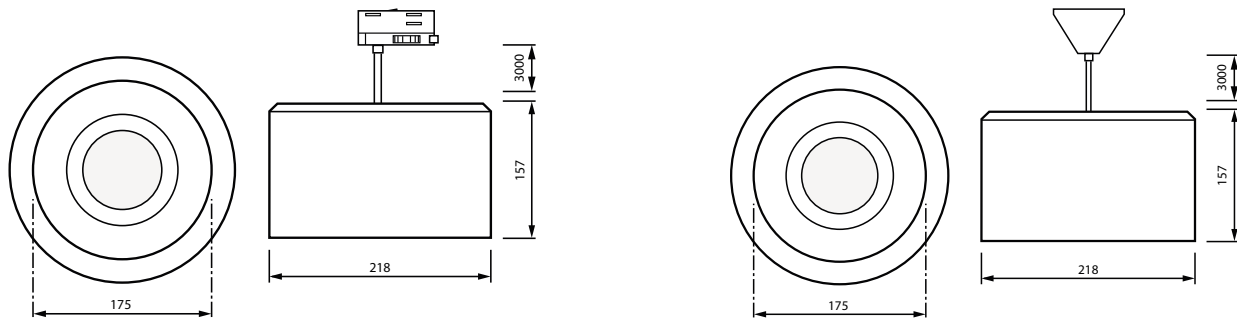
Versions



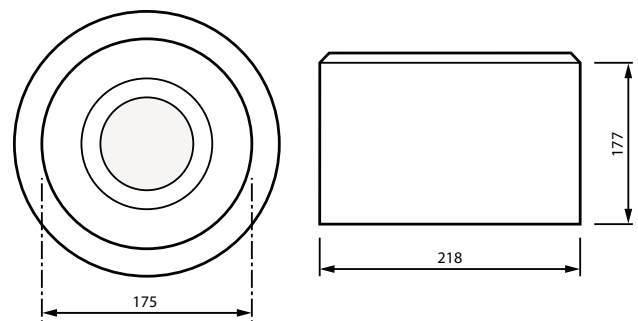
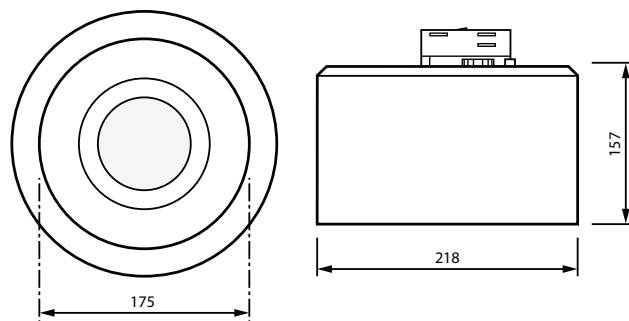
Drum Surface-mounted Downlight

Drum Track-mounted Downlight

Abmessungsskizzen



Abmessungsskizzen



Allgemeine Informationen	
Betriebsgerät inklusive	Ja
Anzahl Betriebsgeräte	Einheit
Lichttechnische Daten	
Ausstrahlungswinkel der Lichtquelle	90 Grad
Farbwiedergabeindex (CRI)	>80
Optik	Abstrahlungswinkel (90°)
Betrieb und Elektrik	
IEC-Schutzklasse	Schutzklasse II
Eingangsspannung	220/240 V
Netzfrequenz	50 to 60 Hz
Systemleistung	16.5 W
Geeignet zum häufigen Ein- und Ausschalten	Nein
Lichtregelung und Dimmen	
Dimmbar	Nein
Lichtregelung	-
Mechanik und Gehäuse	
Gehäusefarbe	Weiß
Schlagfestigkeit (IK)	IK02
Schutzart (IP)	IP20
Genehmigung und Anwendung	
Umgebungstemperaturbereich	+10 bis +40 °C
CE-Zeichen	Ja
ENEC-Zeichen	ENEC-Zeichen
Entflammbarkeitszeichen	-
Glühfadentest	Temperatur: 750 °C, Dauer: 30 s
Initialkennwerte (IEC-konform)	
Lichtstromtoleranz	-10% / +10%
Produktdaten	
Produktfamiliencode	TCKTT

Lichttechnische Daten

		Ähnlichste	
Order Code	Full Product Name	Farbtemperatur	Nennlichtausbeute (Nom) Lichtstrom
06836600	TC KT PT 20S/830 PSU WH401 T102	4000 K	132 lm/W 2'181 lm
06837300	TC KT PT 20S/840 PSU WH401 T102	4000 K	138 lm/W 2'279 lm
06849600	TC KT S 20S/830 PSE WH401 T102	4000 K	132 lm/W 2'181 lm
06850200	TC KT S 20S/840 PSE WH401 T102	4000 K	138 lm/W 2'279 lm
06843400	TC KT PS 20S/830 PSE WH401 T102	4000 K	132 lm/W 2'181 lm
06844100	TC KT PS 20S/840 PSE WH401 T102	4000 K	138 lm/W 2'279 lm
38961100	TC KT T 20S/830 PSU WH401 T102	3000 K	132 lm/W 2'181 lm
38962800	TC KT T 20S/840 PSU WH401 T102	4000 K	138 lm/W 2'279 lm

Notfallbetrieb

		Zentrale	
Order Code	Full Product Name	Notbeleuchtung	Notbeleuchtung
06836600	TC KT PT 20S/830 PSU WH401 T102	Nein	-
06837300	TC KT PT 20S/840 PSU WH401 T102	Nein	-
06849600	TC KT S 20S/830 PSE WH401 T102	Ja	Gleichstrombetriebene zentrale Notfallbeleuchtung

		Zentrale	
Order Code	Full Product Name	Notbeleuchtung	Notbeleuchtung
06850200	TC KT S 20S/840 PSE WH401 T102	Ja	Gleichstrombetriebene zentrale Notfallbeleuchtung
06843400	TC KT PS 20S/830 PSE WH401 T102	Ja	Gleichstrombetriebene zentrale Notfallbeleuchtung

Order Code	Full Product Name	Zentrale	
		Notbeleuchtung	Notbeleuchtung
06844100	TC KT PS 20S/840 PSE WH401 T102	Ja	Gleichstrombetriebene zentrale Notfallbeleuchtung
38961100	TC KT T 20S/830 PSU WH401 T102	Nein	-

Order Code	Full Product Name	Zentrale	
		Notbeleuchtung	Notbeleuchtung
38962800	TC KT T 20S/840 PSU WH401 T102	Nein	-

Initialkennwerte (IEC-konform)

Order Code	Full Product Name	Anfängliche Farbsättigung
06836600	TC KT PT 20S/830 PSU WH401 T102	(0.43, 0.40) SDCM < 5
06837300	TC KT PT 20S/840 PSU WH401 T102	(0.38, 0.38) SDCM < 5
06849600	TC KT S 20S/830 PSE WH401 T102	(0.43, 0.40) SDCM < 5
06850200	TC KT S 20S/840 PSE WH401 T102	(0.38, 0.38) SDCM < 5

Order Code	Full Product Name	Anfängliche Farbsättigung
06843400	TC KT PS 20S/830 PSE WH401 T102	(0.43, 0.40) SDCM < 5
06844100	TC KT PS 20S/840 PSE WH401 T102	(0.38, 0.38) SDCM < 5
38961100	TC KT T 20S/830 PSU WH401 T102	(0.43, 0.40) SDCM < 5
38962800	TC KT T 20S/840 PSU WH401 T102	(0.38, 0.38) SDCM < 5

