



FlexBlend marque la tendance des espaces de bureau aménagés de façon efficace et flexible

FlexBlend, suspension

Philips FlexBlend est une gamme attrayante de luminaires à monter en surface ou à suspendre, qui complète les modèles Flexblend Encastré. Cette gamme de luminaires permet aux propriétaires d'immeubles d'optimiser leurs opérations d'éclairage en proposant un éclairage conforme aux normes des bureaux et offrant un retour sur investissement de moins de 3 à 4 ans. FlexBlend apporte la flexibilité requise grâce à ses différentes conceptions. Il est ainsi possible d'installer les luminaires en toute facilité et à tout moment. Même si un luminaire est actuellement suspendu, il pourra être adapté plus tard comme installation montée en surface et vice versa. La gamme de luminaires à monter en surface ou à suspendre convient pour de nombreux espaces de bureau, que ce soient des bureaux paysagés, des couloirs, des salles de réception ou des salles de réunion. FlexBlend est disponible tant pour une installation en ligne que pour une installation autonome à l'aide du même module d'éclairage. Cela permet à l'utilisateur d'utiliser FlexBlend en autonome aujourd'hui et de l'utiliser en ligne demain. Le contrôleur est intégré au luminaire. La technologie évoluant rapidement, la solution d'éclairage idéale doit être prête à intégrer les innovations susceptibles d'optimiser davantage les opérations. Voilà pourquoi FlexBlend conserve toutes les options de connectivité et est prête pour l'avenir. En tant que luminaire System Ready, il peut être associé à des systèmes de gestion de l'éclairage tels que Philips SpaceWise et à des systèmes d'éclairage logiciels comme Interact Office en filaire (PoE) ou Interact Office sans fil et/ou à des innovations de capteur, qu'elles soient existantes ou à venir. La gamme de luminaire est prête pour l'avenir, cela signifie qu'elle peut être fournie sans aucun

FlexBlend, suspension

composant système, puis, plus tard être mise à niveau sur place. Une opportunité intéressante pour toute nouvelle installation ou rénovation.

Avantages

- Retour sur investissement de moins de 3 ans
- Un bureau flexible, avec flexibilité de l'application permettant de choisir des luminaires convenant à de nombreux espaces de bureau
- Prêt pour l'avenir : évolutif et prêt à être connecté aux commandes et systèmes d'éclairage

Fonctions

- Totalement conforme aux spécifications de bureau (UGR <19, L65 < 3 000 cd/sm), niveau de lumière conforme aux exigences pour les applications de bureau
- Effet lumineux homogène et uniforme
- Diverses options de montage, variété dimensionnelle et options locales
- Capteurs intégrés
- Prêt à être connecté à des systèmes d'éclairage logiciels tels qu'Interact Office

Application

- Bureaux
- Établissements scolaires
- Etablissement de santé

Mises en garde et sécurité

- Le produit est certifié IP20 et, en tant que tel, n'est pas protégé contre les infiltrations d'eau. Par conséquent, nous recommandons vivement de contrôler de manière appropriée l'environnement dans lequel le luminaire doit être installé.
- Si les conseils ci-dessus ne sont pas suivis et que les luminaires sont soumis à des infiltrations d'eau, Philips/Signify ne peut pas garantir l'absence de pannes et la garantie du produit deviendra nulle et non avenue

Versions



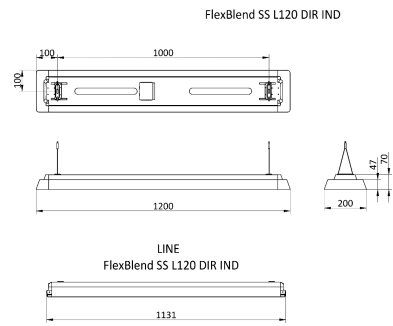
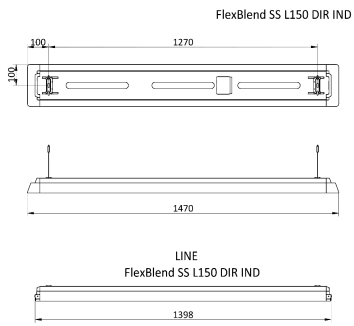
FlexBlend Suspended SP340P PCS BK



FlexBlend Suspended SP340P PCS WH

FlexBlend, suspension

Schéma dimensionnel



Détails sur le produit



FlexBlend Suspended SP340P



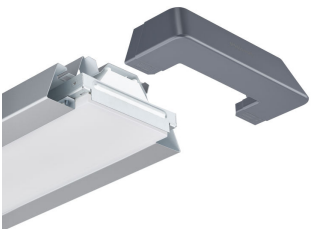
FlexBlend Suspended SP340P O
BK



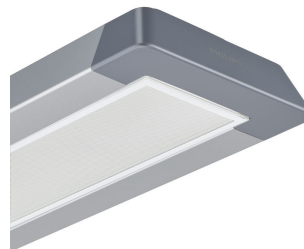
FlexBlend Suspended SP340P SI



FlexBlend Suspended SP340P PCS
WH



FlexBlend Suspended SP340P O SI



FlexBlend Suspended SP340P PCS
SI

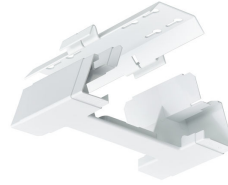
FlexBlend, suspension

Détails sur le produit



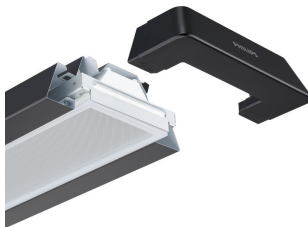
FlexBlend Suspended SP340P PCS
BK

FlexBlend Suspended SP340P WH



FlexBlend Suspended SP340P BK

FlexBlend_Suspended_SP340P-
line-MLO-WH-SWZU



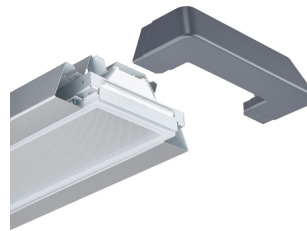
FlexBlend Suspended SP340P
MLO BK

FlexBlend Suspended SP340P
MLO BK



FlexBlend Suspended SP340P BK

FlexBlend Suspended SP340P
MLO SI

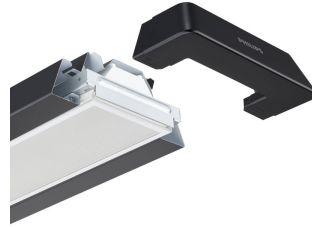


FlexBlend, suspension

Détails sur le produit



FlexBlend Suspended SP340P SI



FlexBlend Suspended SP340P PCS
BK



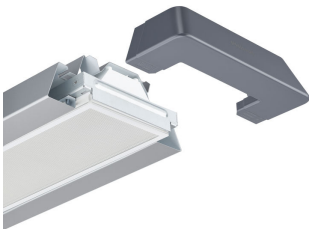
FlexBlend Suspended SP340P BK



FlexBlend Suspended SP340P WH



FlexBlend Suspended SP340P WH



FlexBlend Suspended SP340P PCS
SI



FlexBlend Suspended SP340P WH



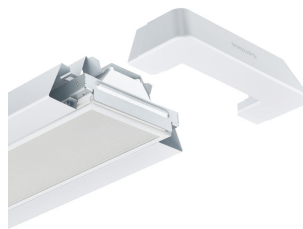
FlexBlend Suspended SP340P SI

FlexBlend, suspension

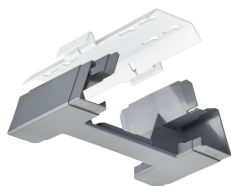
Détails sur le produit



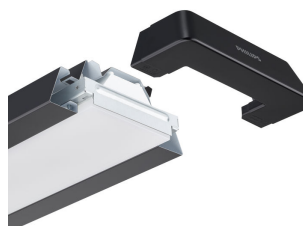
FlexBlend Suspended SP340P BK



FlexBlend Suspended SP340P PCS
WH



FlexBlend Suspended SP340P SI



FlexBlend Suspended SP340P O
BK

FlexBlend, suspension

Informations générales

Driver inclus	Oui
Source lumineuse remplaçable	Non
Nombre d'appareillages	1 unité
Service Tag	Oui

Données techniques de l'éclairage

Température de couleur corrélée (nom.)	4000 K
Indice de rendu de couleur (IRC)	>90
Type d'optique	Faisceau extensif

Fonctionnement et électricité

Classe de protection CEI	Classe électrique I
Tension d'entrée	220 à 240 V
Fréquence linéaire	50 to 60 Hz

Commandes et gradation

Variation de l'intensité lumineuse	Oui
Niveau de gradation maximal	1%

Mécanique et boîtier

Protection contre les chocs mécaniques	IK02
Indice de protection	IP20

Approbation et application

Gamme de températures ambiantes	+10 à +40 °C
Marquage CE	Oui
Inflammabilité	Pour montage sur surfaces normalement inflammables
Valeur de scintillement (PstLM)	1
Valeur d'effet stroboscopique (SVM)	0.4

Performances initiales

Tolérance de flux lumineux	+/-10%
----------------------------	--------

Données du produit

Code famille de produits	SP342P
--------------------------	--------

Données techniques de l'éclairage

Order Code	Full Product Name	Angle d'ouverture du faisceau de la source lumineuse	Efficacité lumineuse (nominale)	Flux lumineux
10367200	SP342P 45S/940 DEIA PCS SMT L150 BK	120 degré(s)	145 lm/W	4'500 lm
10365800	SP342P 45S/940 DEIA PCS SMT L150 WH	120 degré(s)	145 lm/W	4'500 lm
10391700	SP342P 48S/940 DEIA PCS SMT L120 WH	120 degré(s)	141 lm/W	4'800 lm
18280600	SP342P 36S/940 DEIA PCS SMT L120 WH	120 degré(s)	138 lm/W	3'600 lm
18294300	SP342P 60S/940 DEIA PCS SMT L150 WH	120 degré(s)	140 lm/W	6'000 lm
18295000	SP342P 70S/940 DEIA PCS SMT L150 WH	120 degré(s)	137 lm/W	7'000 lm
70810500	SP342P 45S/940 SEIA MLO U4 SMT L150 WH	- degré(s)	110 lm/W	4'500 lm
70817400	SP342P 60S/940 SEIA PCS U4 SMT L150 WH	- degré(s)	140 lm/W	6'000 lm
70818100	SP342P 45S/940 SEIA PCS U4 SMT L150 WH	- degré(s)	140 lm/W	4'500 lm
10366500	SP342P 45S/940 DEIA PCS SMT L150 SI	120 degré(s)	145 lm/W	4'500 lm
18303200	SP342P 60S/940 DEIA PCS SMT L150 SI	120 degré(s)	140 lm/W	6'000 lm

Fonctionnement et électricité

Order Code	Full Product Name	Consommation électrique	Convient pour la commutation aléatoire	Order Code	Full Product Name	Consommation électrique	Convient pour la commutation aléatoire
10367200	SP342P 45S/940 DEIA PCS SMT L150 BK	35 W	Oui (relatif à la détection de présence/mouvement et à la collecte de la lumière du jour)	10391700	SP342P 48S/940 DEIA PCS SMT L120 WH	36 W	Oui (relatif à la détection de présence/mouvement et à la collecte de la lumière du jour)
10365800	SP342P 45S/940 DEIA PCS SMT L150 WH	35 W	Oui (relatif à la détection de présence/mouvement et à la collecte de la lumière du jour)	18280600	SP342P 36S/940 DEIA PCS SMT L120 WH	27 W	Oui (relatif à la détection de présence/mouvement et à la collecte de la lumière du jour)

FlexBlend, suspension

Order Code	Full Product Name	Consommation électrique	Convient pour la commutation aléatoire
18294300	SP342P 60S/940 DEIA PCS SMT L150 WH	46.5 W	Oui (relatif à la détection de présence/mouvement et à la collecte de la lumière du jour)
18295000	SP342P 70S/940 DEIA PCS SMT L150 WH	52 W	Oui (relatif à la détection de présence/mouvement et à la collecte de la lumière du jour)
70810500	SP342P 45S/940 SEIA MLO U4 SMT L150 WH	42.5 W	Non
70817400	SP342P 60S/940 SEIA PCS U4 SMT L150 WH	46.5 W	Non

Order Code	Full Product Name	Consommation électrique	Convient pour la commutation aléatoire
70818100	SP342P 45S/940 SEIA PCS U4 SMT L150 WH	35 W	Non
10366500	SP342P 45S/940 DEIA PCS SMT L150 SI	35 W	Oui (relatif à la détection de présence/mouvement et à la collecte de la lumière du jour)
18303200	SP342P 60S/940 DEIA PCS SMT L150 SI	46.5 W	Oui (relatif à la détection de présence/mouvement et à la collecte de la lumière du jour)

Commandes et gradation

Order Code	Full Product Name	Commande intégrée
10367200	SP342P 45S/940 DEIA PCS SMT L150 BK	-
10365800	SP342P 45S/940 DEIA PCS SMT L150 WH	-
10391700	SP342P 48S/940 DEIA PCS SMT L120 WH	-
18280600	SP342P 36S/940 DEIA PCS SMT L120 WH	-
18294300	SP342P 60S/940 DEIA PCS SMT L150 WH	-
18295000	SP342P 70S/940 DEIA PCS SMT L150 WH	-
70810500	SP342P 45S/940 SEIA MLO U4 SMT L150 WH	Emplacement standard pour capteur avec capteur SC200

Order Code	Full Product Name	Commande intégrée
70817400	SP342P 60S/940 SEIA PCS U4 SMT L150 WH	Emplacement standard pour capteur avec capteur SC200
70818100	SP342P 45S/940 SEIA PCS U4 SMT L150 WH	Emplacement standard pour capteur avec capteur SC200
10366500	SP342P 45S/940 DEIA PCS SMT L150 SI	-
18303200	SP342P 60S/940 DEIA PCS SMT L150 SI	-

Mécanique et boîtier

Order Code	Full Product Name	Couleur du corps
10367200	SP342P 45S/940 DEIA PCS SMT L150 BK	Noir
10365800	SP342P 45S/940 DEIA PCS SMT L150 WH	Blanc
10391700	SP342P 48S/940 DEIA PCS SMT L120 WH	Blanc
18280600	SP342P 36S/940 DEIA PCS SMT L120 WH	Blanc
18294300	SP342P 60S/940 DEIA PCS SMT L150 WH	Blanc
18295000	SP342P 70S/940 DEIA PCS SMT L150 WH	Blanc

Order Code	Full Product Name	Couleur du corps
70810500	SP342P 45S/940 SEIA MLO U4 SMT L150 WH	Blanc
70817400	SP342P 60S/940 SEIA PCS U4 SMT L150 WH	Blanc
70818100	SP342P 45S/940 SEIA PCS U4 SMT L150 WH	Blanc
10366500	SP342P 45S/940 DEIA PCS SMT L150 SI	Argent
18303200	SP342P 60S/940 DEIA PCS SMT L150 SI	Argent

Approbation et application

Order Code	Full Product Name	Marquage ENEC	Essai au fil incandescent
10367200	SP342P 45S/940 DEIA PCS SMT L150 BK	Marque ENEC plus	Température 850 °C, durée 30 s
10365800	SP342P 45S/940 DEIA PCS SMT L150 WH	Marque ENEC plus	Température 850 °C, durée 30 s
10391700	SP342P 48S/940 DEIA PCS SMT L120 WH	Marque ENEC plus	Température 850 °C, durée 30 s
18280600	SP342P 36S/940 DEIA PCS SMT L120 WH	Marque ENEC plus	Température 850 °C, durée 30 s
18294300	SP342P 60S/940 DEIA PCS SMT L150 WH	Marque ENEC plus	Température 850 °C, durée 30 s
18295000	SP342P 70S/940 DEIA PCS SMT L150 WH	Marque ENEC plus	Température 850 °C, durée 30 s

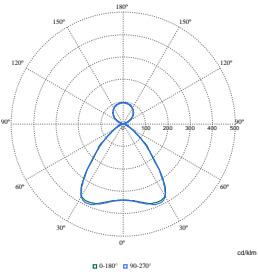
Order Code	Full Product Name	Marquage ENEC	Essai au fil incandescent
70810500	SP342P 45S/940 SEIA MLO U4 SMT L150 WH	Marquage ENEC	Température 650 °C, durée 30 s
70817400	SP342P 60S/940 SEIA PCS U4 SMT L150 WH	Marquage ENEC	Température 850 °C, durée 30 s
70818100	SP342P 45S/940 SEIA PCS U4 SMT L150 WH	Marquage ENEC	Température 850 °C, durée 30 s
10366500	SP342P 45S/940 DEIA PCS SMT L150 SI	Marque ENEC plus	Température 850 °C, durée 30 s
18303200	SP342P 60S/940 DEIA PCS SMT L150 SI	Marque ENEC plus	Température 850 °C, durée 30 s

FlexBlend, suspension

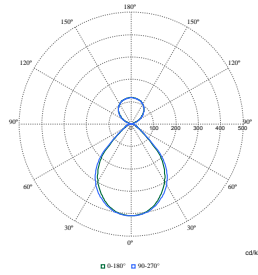
Performances initiales

Order Code	Full Product Name	Chromaticité initiale	Order Code	Full Product Name	Chromaticité initiale
10367200	SP342P 45S/940 DEIA PCS SMT L150 BK	(0.38, 0.38) SDCM <3	70810500	SP342P 45S/940 SEIA MLO U4 SMT L150 WH	0.38,0.37
10365800	SP342P 45S/940 DEIA PCS SMT L150 WH	(0.38, 0.38) SDCM <3	70817400	SP342P 60S/940 SEIA PCS U4 SMT L150 WH	0.38,0.37
10391700	SP342P 48S/940 DEIA PCS SMT L120 WH	(0.38, 0.38) SDCM <3	70818100	SP342P 45S/940 SEIA PCS U4 SMT L150 WH	0.38,0.37
18280600	SP342P 36S/940 DEIA PCS SMT L120 WH	(0.38, 0.38) SDCM <3	10366500	SP342P 45S/940 DEIA PCS SMT L150 SI	(0.38, 0.38) SDCM <3
18294300	SP342P 60S/940 DEIA PCS SMT L150 WH	(0.38, 0.38) SDCM <3	18303200	SP342P 60S/940 DEIA PCS SMT L150 SI	(0.38, 0.38) SDCM <3
18295000	SP342P 70S/940 DEIA PCS SMT L150 WH	(0.38, 0.38) SDCM <3			

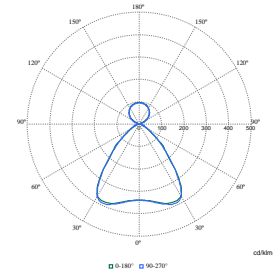
Polar Wide Diagrams



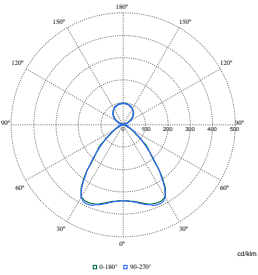
Polar Normal (separate) - SM340CI - 910925868905



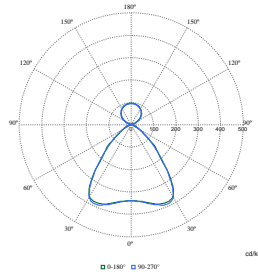
Polar Normal (separate) - SM340CI - 910925868897



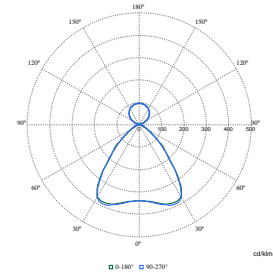
Polar Normal (separate) - SM340CI - 910925867105



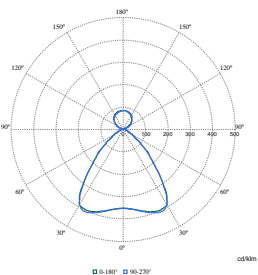
Polar Normal (separate) - SM340CI - 910925867933



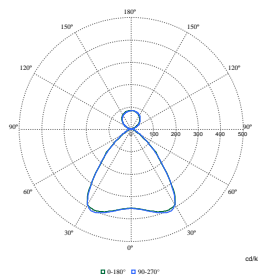
Polar Normal (separate) - SM340CI - 910925867104



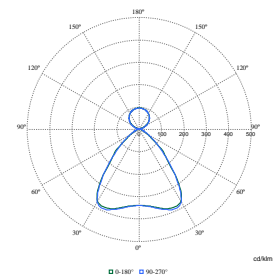
Polar Normal (separate) - SM340CI - 910925867106



Polar Normal (separate) - SM340CI - 910925867130



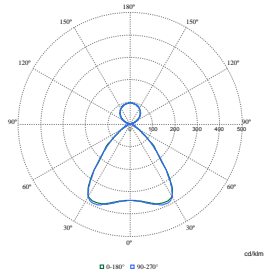
Polar Normal (separate) - SM340CI - 910925867918



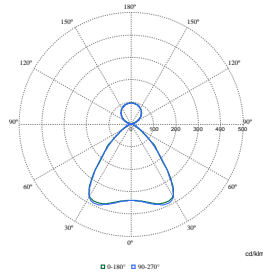
Polar Normal (separate) - SM340CI - 910925867932

FlexBlend, suspension

Polar Wide Diagrams



Polar Normal (separate) - SM340CI - 910925868906



Polar Normal (separate) - SM340CI - 910925867941

