



FlexBlend marque la tendance des espaces de bureau aménagés de façon efficace et flexible

FlexBlend, suspension

Philips FlexBlend est une gamme attrayante de luminaires à monter en surface ou à suspendre, qui complète les modèles Flexblend Encastré. Cette gamme de luminaires permet aux propriétaires d'immeubles d'optimiser leurs opérations d'éclairage en proposant un éclairage conforme aux normes des bureaux et offrant un retour sur investissement de moins de 3 à 4 ans. FlexBlend apporte la flexibilité requise grâce à ses différentes conceptions. Il est ainsi possible d'installer les luminaires en toute facilité et à tout moment. Même si un luminaire est actuellement suspendu, il pourra être adapté plus tard comme installation montée en surface et vice versa. La gamme de luminaires à monter en surface ou à suspendre convient pour de nombreux espaces de bureau, que ce soient des bureaux paysagés, des couloirs, des salles de réception ou des salles de réunion. FlexBlend est disponible tant pour une installation en ligne que pour une installation autonome à l'aide du même module d'éclairage. Cela permet à l'utilisateur d'utiliser FlexBlend en autonome aujourd'hui et de l'utiliser en ligne demain. Le contrôleur est intégré au luminaire. La technologie évoluant rapidement, la solution d'éclairage idéale doit être prête à intégrer les innovations susceptibles d'optimiser davantage les opérations. Voilà pourquoi FlexBlend conserve toutes les options de connectivité et est prête pour l'avenir. En tant que luminaire System Ready, il peut être associé à des systèmes de gestion de l'éclairage tels que Philips SpaceWise et à des systèmes d'éclairage logiciels comme Interact Office en filaire (PoE) ou Interact Office sans fil et/ou à des innovations de capteur, qu'elles soient existantes ou à venir. La gamme de luminaire est prête pour l'avenir, cela signifie qu'elle peut être fournie sans aucun

FlexBlend, suspension

composant système, puis, plus tard être mise à niveau sur place. Une opportunité intéressante pour toute nouvelle installation ou rénovation.

Avantages

- Retour sur investissement de moins de 3 ans
- Un bureau flexible, avec flexibilité de l'application permettant de choisir des luminaires convenant à de nombreux espaces de bureau
- Prêt pour l'avenir : évolutif et prêt à être connecté aux commandes et systèmes d'éclairage

Fonctions

- Totalement conforme aux spécifications de bureau (UGR <19, L65 < 3 000 cd/sm), niveau de lumière conforme aux exigences pour les applications de bureau
- Effet lumineux homogène et uniforme
- Diverses options de montage, variété dimensionnelle et options locales
- Capteurs intégrés
- Prêt à être connecté à des systèmes d'éclairage logiciels tels qu'Interact Office

Application

- Bureaux
- Établissements scolaires
- Etablissement de santé

Mises en garde et sécurité

- Le produit est certifié IP20 et, en tant que tel, n'est pas protégé contre les infiltrations d'eau. Par conséquent, nous recommandons vivement de contrôler de manière appropriée l'environnement dans lequel le luminaire doit être installé.
- Si les conseils ci-dessus ne sont pas suivis et que les luminaires sont soumis à des infiltrations d'eau, Philips/Signify ne peut pas garantir l'absence de pannes et la garantie du produit deviendra nulle et non avenue

Versions



FlexBlend Suspended SP340P O
WH



FlexBlend Suspended SP340P PCS
BK



FlexBlend Suspended-SM340C-
MLO-WH-SENS1-L150



FlexBlend Suspended SP340P
MLO BK

FlexBlend, suspension

Versions

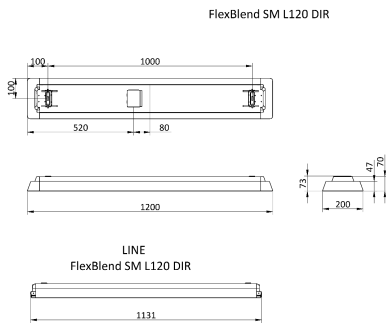
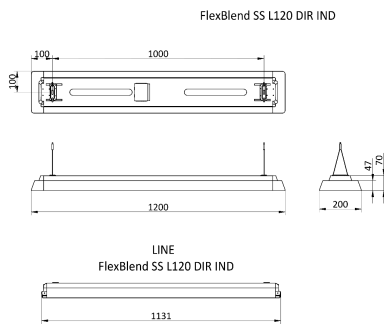
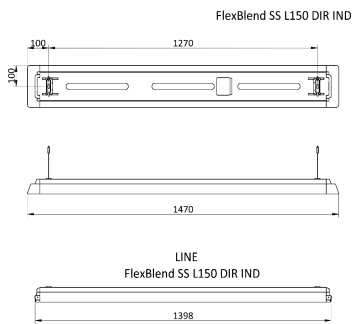


FlexBlend Suspended SP340P PCS
SI



FlexBlend Suspended SP340P
MLO SI

Schéma dimensionnel



Détails sur le produit



FlexBlend Suspended SP340P WH



FlexBlend Suspended SP340P

FlexBlend, suspension

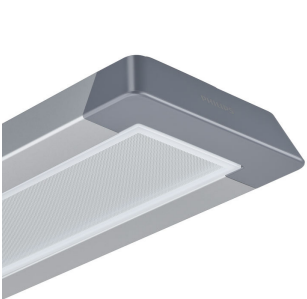
Détails sur le produit



FlexBlend Suspended SP340P O
BK



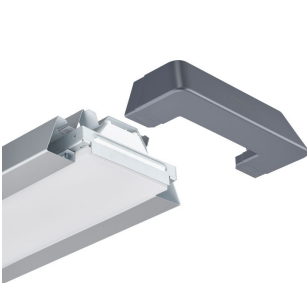
FlexBlend Suspended SP340P SI



FlexBlend Suspended SP340P
MLO SI



FlexBlend Suspended SP340P PCS
WH



FlexBlend Suspended SP340P O SI



FlexBlend Suspended SP340P PCS
SI



FlexBlend Suspended SP340P PCS
BK

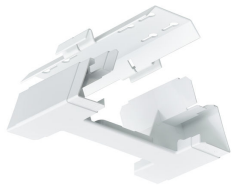


FlexBlend Suspended SP340P SI

FlexBlend, suspension

Détails sur le produit

FlexBlend Suspended SP340P WH



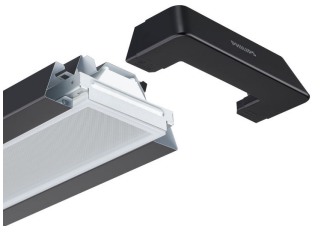
FlexBlend Suspended SP340P BK



FlexBlend_Suspended_SP340P-line-MLO-WH-SWZU



FlexBlend Suspended SP340P
MLO BK



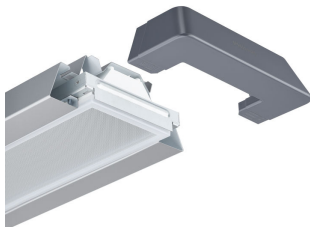
FlexBlend Suspended SP340P
MLO BK



FlexBlend Suspended SP340P BK



FlexBlend Suspended SP340P
MLO SI



FlexBlend, suspension

Détails sur le produit



FlexBlend Surface Mounted
SM340C



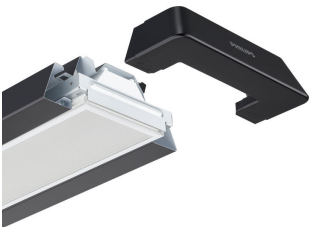
FlexBlend Suspended SP340P O
WH



FlexBlend Suspended SP340P
MLO WH



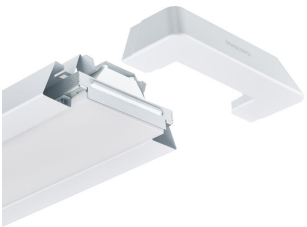
FlexBlend Suspended SP340P SI



FlexBlend Suspended SP340P PCS
BK



FlexBlend Suspended SP340P BK



FlexBlend Suspended SP340P O
WH



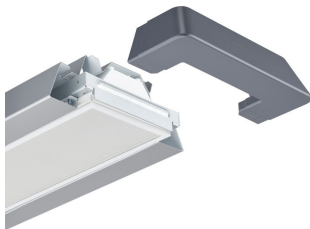
FlexBlend Suspended SP340P WH

FlexBlend, suspension

Détails sur le produit



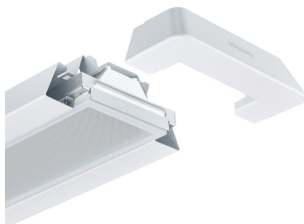
FlexBlend Suspended SP340P WH



FlexBlend Suspended SP340P PCS
SI



FlexBlend Suspended SP340P WH



FlexBlend Suspended SP340P
MLO WH



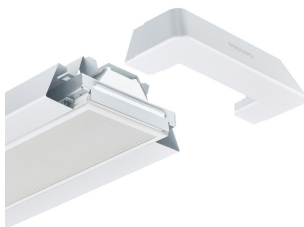
FlexBlend Suspended SP340P BK



FlexBlend Suspended SP340P SI



FlexBlend Suspended SP340P BK

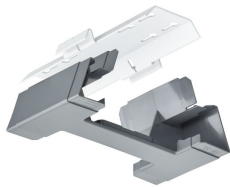


FlexBlend Suspended SP340P PCS
WH

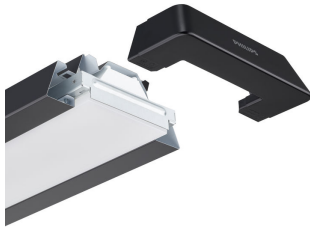
FlexBlend, suspension

Détails sur le produit

FlexBlend Suspended SP340P SI



FlexBlend Suspended SP340P O BK



Informations générales	
Driver inclus	Oui
Source lumineuse remplaçable	Non
Nombre d'appareillages	1 unité
Service Tag	Oui
Données techniques de l'éclairage	
Température de couleur corrélée (nom.)	4000 K
Indice de rendu de couleur (IRC)	>90
Type d'optique	Faisceau extensif
Fonctionnement et électricité	
Classe de protection CEI	Classe électrique I
Tension d'entrée	220 à 240 V
Fréquence linéaire	50 to 60 Hz
Commandes et gradation	
Variation de l'intensité lumineuse	Oui
Niveau de gradation maximal	1%
Mécanique et boîtier	
Protection contre les chocs mécaniques	IK02
Indice de protection	IP20
Approbation et application	
Gamme de températures ambiantes	+10 à +40 °C
Marquage CE	Oui
Inflammabilité	Pour montage sur surfaces normalement inflammables
Valeur de scintillement (PstLM)	1
Valeur d'effet stroboscopique (SVM)	0,4
Performances initiales	
Tolérance de flux lumineux	+/-10%

Données techniques de l'éclairage

Order Code	Full Product Name	Angle d'ouverture	Efficacité lumineuse (nominale)	Flux lumineux
		du faisceau de la source lumineuse		
8719514103788	SP342P 45S/940 PSD O SMT L150 WH	120 degré(s)	136 lm/W	4.500 lm
8719514103672	SP342P 45S/940 PSD PCS SMT L150 BK	120 degré(s)	145 lm/W	4.500 lm
8719514103658	SP342P 45S/940 PSD PCS SMT L150 WH	120 degré(s)	145 lm/W	4.500 lm
8719514103870	SP340P 36S/940 PSD PCS SMT L120 WH	120 degré(s)	138 lm/W	3.600 lm
8719514103887	SP340P 42S/940 PSD PCS SMT L120 WH	120 degré(s)	143 lm/W	4.200 lm
8719514103917	SP342P 48S/940 PSD PCS SMT L120 WH	120 degré(s)	141 lm/W	4.800 lm
8719514708082	SP340P 42S/940 SRD PCS U4 SMT L120 WH	- degré(s)	143 lm/W	4.200 lm
8719514708198	SP340P 40S/940 SRD MLO U4 SMT L120 WH	- degré(s)	96 lm/W	4.000 lm
8719514708204	SP340P 36S/940 SRD PCS U4 SMT L120 WH	- degré(s)	138 lm/W	3.600 lm
8719514708211	SP340P 36S/940 SRD MLO U4 SMT L120 WH	- degré(s)	97 lm/W	3.600 lm
8719514103757	SP342P 45S/940 PSD MLO SMT L150 BK	120 degré(s)	112 lm/W	4.500 lm
8719514103665	SP342P 45S/940 PSD PCS SMT L150 SI	120 degré(s)	145 lm/W	4.500 lm
8719514103740	SP342P 45S/940 PSD MLO SMT L150 SI	120 degré(s)	112 lm/W	4.500 lm
8719514103733	SP342P 45S/940 PSD MLO SMT L150 WH	120 degré(s)	112 lm/W	4.500 lm
8719514103894	SP340P 36S/940 PSD MLO SMT L120 WH	120 degré(s)	95 lm/W	3.600 lm
8719514103900	SP340P 40S/940 PSD MLO SMT L120 WH	120 degré(s)	94 lm/W	4.000 lm
8719514103931	SP342P 48S/940 PSD MLO SMT L120 WH	120 degré(s)	109 lm/W	4.800 lm

FlexBlend, suspension

Order Code	Full Product Name	Angle d'ouverture	Efficacité lumineuse	
		du faisceau de la source lumineuse	(nominale)	Flux lumineux
8719514103948	SP342P 52S/940 PSD MLO SMT L120 WH	120 degré(s)	108 lm/W	5.200 lm

Fonctionnement et électricité

Order Code	Full Product Name	Consommation électrique	Convient pour la commutation aléatoire	Order Code	Full Product Name	Consommation électrique	Convient pour la commutation aléatoire
8719514103788	SP342P 45S/940 PSD O SMT L150 WH	37,5 W	Oui (relatif à la détection de présence/mouvement et à la collecte de la lumière du jour)	8719514708211	SP340P 36S/940 SRD MLO U4 SMT L120 WH	32,5 W	Non
8719514103672	SP342P 45S/940 PSD PCS SMT L150 BK	35 W	Oui (relatif à la détection de présence/mouvement et à la collecte de la lumière du jour)	8719514103757	SP342P 45S/940 PSD MLO SMT L150 BK	42,5 W	Oui (relatif à la détection de présence/mouvement et à la collecte de la lumière du jour)
8719514103658	SP342P 45S/940 PSD PCS SMT L150 WH	35 W	Oui (relatif à la détection de présence/mouvement et à la collecte de la lumière du jour)	8719514103665	SP342P 45S/940 PSD PCS SMT L150 SI	35 W	Oui (relatif à la détection de présence/mouvement et à la collecte de la lumière du jour)
8719514103870	SP340P 36S/940 PSD PCS SMT L120 WH	26,5 W	Oui (relatif à la détection de présence/mouvement et à la collecte de la lumière du jour)	8719514103740	SP342P 45S/940 PSD MLO SMT L150 SI	42,5 W	Oui (relatif à la détection de présence/mouvement et à la collecte de la lumière du jour)
8719514103887	SP340P 42S/940 PSD PCS SMT L120 WH	32 W	Oui (relatif à la détection de présence/mouvement et à la collecte de la lumière du jour)	8719514103733	SP342P 45S/940 PSD MLO SMT L150 WH	42,5 W	Oui (relatif à la détection de présence/mouvement et à la collecte de la lumière du jour)
8719514103917	SP342P 48S/940 PSD PCS SMT L120 WH	36 W	Oui (relatif à la détection de présence/mouvement et à la collecte de la lumière du jour)	8719514103894	SP340P 36S/940 PSD MLO SMT L120 WH	35 W	Oui (relatif à la détection de présence/mouvement et à la collecte de la lumière du jour)
8719514708082	SP340P 42S/940 SRD PCS U4 SMT L120 WH	27 W	Non	8719514103900	SP340P 40S/940 PSD MLO SMT L120 WH	39 W	Oui (relatif à la détection de présence/mouvement et à la collecte de la lumière du jour)
8719514708198	SP340P 40S/940 SRD MLO U4 SMT L120 WH	38,5 W	Non	8719514103931	SP342P 48S/940 PSD MLO SMT L120 WH	44,5 W	Oui (relatif à la détection de présence/mouvement et à la collecte de la lumière du jour)
8719514708204	SP340P 36S/940 SRD PCS U4 SMT L120 WH	26 W	Non	8719514103948	SP342P 52S/940 PSD MLO SMT L120 WH	48,5 W	Oui (relatif à la détection de présence/mouvement et à la collecte de la lumière du jour)

Commandes et gradation

Order Code	Full Product Name	Commande intégrée	Order Code	Full Product Name	Commande intégrée
8719514103788	SP342P 45S/940 PSD O SMT L150 WH	-	8719514708198	SP340P 40S/940 SRD MLO U4 SMT L120 WH	Emplacement standard pour capteur avec capteur SNS210
8719514103672	SP342P 45S/940 PSD PCS SMT L150 BK	-	8719514708204	SP340P 36S/940 SRD PCS U4 SMT L120 WH	Emplacement standard pour capteur avec capteur SNS210
8719514103658	SP342P 45S/940 PSD PCS SMT L150 WH	-	8719514708211	SP340P 36S/940 SRD MLO U4 SMT L120 WH	Emplacement standard pour capteur avec capteur SNS210
8719514103870	SP340P 36S/940 PSD PCS SMT L120 WH	-	8719514103757	SP342P 45S/940 PSD MLO SMT L150 BK	-
8719514103887	SP340P 42S/940 PSD PCS SMT L120 WH	-	8719514103665	SP342P 45S/940 PSD PCS SMT L150 SI	-
8719514103917	SP342P 48S/940 PSD PCS SMT L120 WH	-			
8719514708082	SP340P 42S/940 SRD PCS U4 SMT L120 WH	Emplacement standard pour capteur avec capteur SNS210			

FlexBlend, suspension

Order Code	Full Product Name	Commande intégrée
8719514103740	SP342P 45S/940 PSD MLO SMT L150 SI	-
8719514103733	SP342P 45S/940 PSD MLO SMT L150 WH	-
8719514103894	SP340P 36S/940 PSD MLO SMT L120 WH	-

Order Code	Full Product Name	Commande intégrée
8719514103900	SP340P 40S/940 PSD MLO SMT L120 WH	-
8719514103931	SP342P 48S/940 PSD MLO SMT L120 WH	-
8719514103948	SP342P 52S/940 PSD MLO SMT L120 WH	-

Mécanique et boîtier

Order Code	Full Product Name	Couleur du corps
8719514103788	SP342P 45S/940 PSD O SMT L150 WH	Blanc
8719514103672	SP342P 45S/940 PSD PCS SMT L150 BK	Noir
8719514103658	SP342P 45S/940 PSD PCS SMT L150 WH	Blanc
8719514103870	SP340P 36S/940 PSD PCS SMT L120 WH	Blanc
8719514103887	SP340P 42S/940 PSD PCS SMT L120 WH	Blanc
8719514103917	SP342P 48S/940 PSD PCS SMT L120 WH	Blanc
8719514708082	SP340P 42S/940 SRD PCS U4 SMT L120 WH	Blanc
8719514708198	SP340P 40S/940 SRD MLO U4 SMT L120 WH	Blanc
8719514708204	SP340P 36S/940 SRD PCS U4 SMT L120 WH	Blanc

Order Code	Full Product Name	Couleur du corps
8719514708211	SP340P 36S/940 SRD MLO U4 SMT L120 WH	Blanc
8719514103757	SP342P 45S/940 PSD MLO SMT L150 BK	Noir
8719514103665	SP342P 45S/940 PSD PCS SMT L150 SI	Argent
8719514103740	SP342P 45S/940 PSD MLO SMT L150 SI	Argent
8719514103733	SP342P 45S/940 PSD MLO SMT L150 WH	Blanc
8719514103894	SP340P 36S/940 PSD MLO SMT L120 WH	Blanc
8719514103900	SP340P 40S/940 PSD MLO SMT L120 WH	Blanc
8719514103931	SP342P 48S/940 PSD MLO SMT L120 WH	Blanc
8719514103948	SP342P 52S/940 PSD MLO SMT L120 WH	Blanc

Approbation et application

Order Code	Full Product Name	Marquage ENEC	Essai au fil incandescent
8719514103788	SP342P 45S/940 PSD O SMT L150 WH	Marque ENEC plus	Température 850 °C, durée 30 s
8719514103672	SP342P 45S/940 PSD PCS SMT L150 BK	Marque ENEC plus	Température 850 °C, durée 30 s
8719514103658	SP342P 45S/940 PSD PCS SMT L150 WH	Marque ENEC plus	Température 850 °C, durée 30 s
8719514103870	SP340P 36S/940 PSD PCS SMT L120 WH	Marque ENEC plus	Température 850 °C, durée 30 s
8719514103887	SP340P 42S/940 PSD PCS SMT L120 WH	Marque ENEC plus	Température 850 °C, durée 30 s
8719514103917	SP342P 48S/940 PSD PCS SMT L120 WH	Marque ENEC plus	Température 850 °C, durée 30 s
8719514708082	SP340P 42S/940 SRD PCS U4 SMT L120 WH	Marquage ENEC	Température 850 °C, durée 30 s
8719514708198	SP340P 40S/940 SRD MLO U4 SMT L120 WH	Marquage ENEC	Température 650 °C, durée 30 s
8719514708204	SP340P 36S/940 SRD PCS U4 SMT L120 WH	Marquage ENEC	Température 850 °C, durée 30 s

Order Code	Full Product Name	Marquage ENEC	Essai au fil incandescent
8719514708211	SP340P 36S/940 SRD MLO U4 SMT L120 WH	Marquage ENEC	Température 650 °C, durée 30 s
8719514103757	SP342P 45S/940 PSD MLO SMT L150 BK	Marque ENEC plus	Température 650 °C, durée 30 s
8719514103665	SP342P 45S/940 PSD PCS SMT L150 SI	Marque ENEC plus	Température 850 °C, durée 30 s
8719514103740	SP342P 45S/940 PSD MLO SMT L150 SI	Marque ENEC plus	Température 650 °C, durée 30 s
8719514103733	SP342P 45S/940 PSD MLO SMT L150 WH	Marque ENEC plus	Température 650 °C, durée 30 s
8719514103894	SP340P 36S/940 PSD MLO SMT L120 WH	Marque ENEC plus	Température 650 °C, durée 30 s
8719514103900	SP340P 40S/940 PSD MLO SMT L120 WH	Marque ENEC plus	Température 650 °C, durée 30 s
8719514103931	SP342P 48S/940 PSD MLO SMT L120 WH	Marque ENEC plus	Température 650 °C, durée 30 s
8719514103948	SP342P 52S/940 PSD MLO SMT L120 WH	Marque ENEC plus	Température 650 °C, durée 30 s

Performances initiales

Order Code	Full Product Name	Chromaticité initiale
8719514103788	SP342P 45S/940 PSD O SMT L150 WH	(0.43, 0.40) SDCM <3
8719514103672	SP342P 45S/940 PSD PCS SMT L150 BK	(0.43, 0.40) SDCM <3
8719514103658	SP342P 45S/940 PSD PCS SMT L150 WH	(0.43, 0.40) SDCM <3
8719514103870	SP340P 36S/940 PSD PCS SMT L120 WH	(0.43, 0.40) SDCM <3
8719514103887	SP340P 42S/940 PSD PCS SMT L120 WH	(0.43, 0.40) SDCM <3
8719514103917	SP342P 48S/940 PSD PCS SMT L120 WH	(0.43, 0.40) SDCM <3
8719514708082	SP340P 42S/940 SRD PCS U4 SMT L120 WH	0.38,0.37
8719514708198	SP340P 40S/940 SRD MLO U4 SMT L120 WH	0.38,0.37

Order Code	Full Product Name	Chromaticité initiale
8719514708204	SP340P 36S/940 SRD PCS U4 SMT L120 WH	0.38,0.37
8719514708211	SP340P 36S/940 SRD MLO U4 SMT L120 WH	0.38,0.37
8719514103757	SP342P 45S/940 PSD MLO SMT L150 BK	(0.43, 0.40) SDCM <3
8719514103665	SP342P 45S/940 PSD PCS SMT L150 SI	(0.43, 0.40) SDCM <3
8719514103740	SP342P 45S/940 PSD MLO SMT L150 SI	(0.43, 0.40) SDCM <3
8719514103733	SP342P 45S/940 PSD MLO SMT L150 WH	(0.43, 0.40) SDCM <3
8719514103894	SP340P 36S/940 PSD MLO SMT L120 WH	(0.43, 0.40) SDCM <3
8719514103900	SP340P 40S/940 PSD MLO SMT L120 WH	(0.43, 0.40) SDCM <3

FlexBlend, suspension

Order Code	Full Product Name	Chromaticité initiale
8719514103931	SP342P 48S/940 PSD MLO SMT L120 WH	(0.43, 0.40) SDCM <3

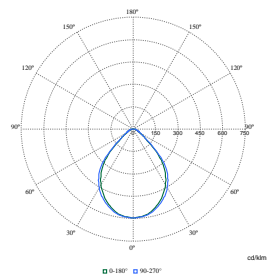
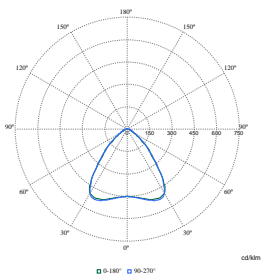
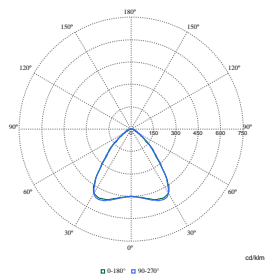
Order Code	Full Product Name	Chromaticité initiale
8719514103948	SP342P 52S/940 PSD MLO SMT L120 WH	(0.43, 0.40) SDCM <3

Données du produit

Order Code	Full Product Name	Code famille de produits
8719514103788	SP342P 45S/940 PSD O SMT L150 WH	SP342P
8719514103672	SP342P 45S/940 PSD PCS SMT L150 BK	SP342P
8719514103658	SP342P 45S/940 PSD PCS SMT L150 WH	SP342P
8719514103870	SP340P 36S/940 PSD PCS SMT L120 WH	SP340P
8719514103887	SP340P 42S/940 PSD PCS SMT L120 WH	SP340P
8719514103917	SP342P 48S/940 PSD PCS SMT L120 WH	SP342P
8719514708082	SP340P 42S/940 SRD PCS U4 SMT L120 WH	SP340P
8719514708198	SP340P 40S/940 SRD MLO U4 SMT L120 WH	SP340P
8719514708204	SP340P 36S/940 SRD PCS U4 SMT L120 WH	SP340P

Order Code	Full Product Name	Code famille de produits
8719514708211	SP340P 36S/940 SRD MLO U4 SMT L120 WH	SP340P
8719514103757	SP342P 45S/940 PSD MLO SMT L150 BK	SP342P
8719514103665	SP342P 45S/940 PSD PCS SMT L150 SI	SP342P
8719514103740	SP342P 45S/940 PSD MLO SMT L150 SI	SP342P
8719514103733	SP342P 45S/940 PSD MLO SMT L150 WH	SP342P
8719514103894	SP340P 36S/940 PSD MLO SMT L120 WH	SP340P
8719514103900	SP340P 40S/940 PSD MLO SMT L120 WH	SP340P
8719514103931	SP342P 48S/940 PSD MLO SMT L120 WH	SP342P
8719514103948	SP342P 52S/940 PSD MLO SMT L120 WH	SP342P

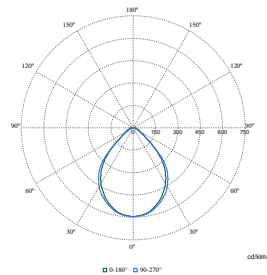
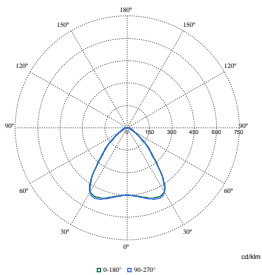
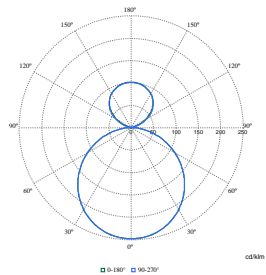
Polar Wide Diagrams



Polar Normal (separate) - SM340CI - 910925868908

Polar Normal (separate) - SM340CI - 910925868895

Polar Normal (separate) - SM340CI - 910925868909

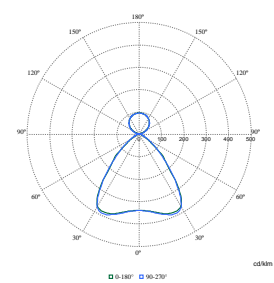


Polar Normal (separate) - SM340CI - 910925867117

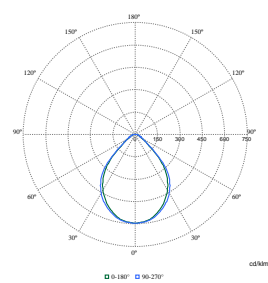
Polar Normal (separate) - SM340CI - 910925867127

Polar Normal (separate) - SM340CI - 910925867128

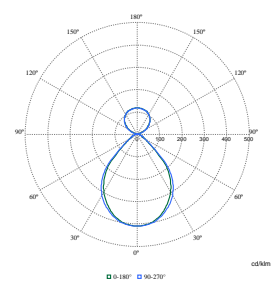
Polar Wide Diagrams



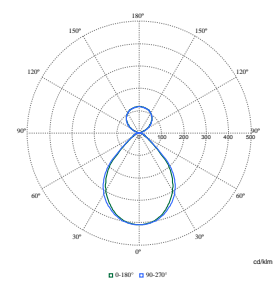
Polar Normal (separate) - SM340CI - 910925867105



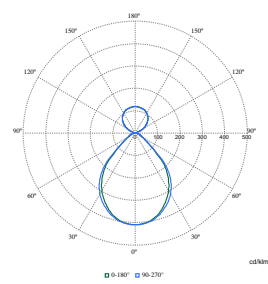
Polar Normal (separate) - SM340CI - 910925867129



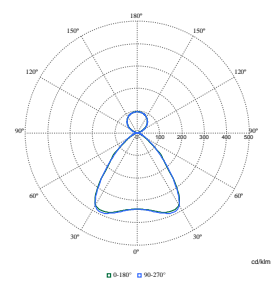
Polar Normal (separate) - SM340CI - 910925867112



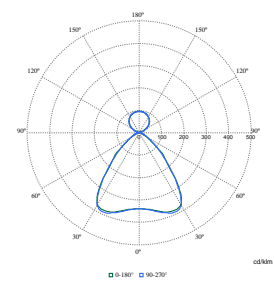
Polar Normal (separate) - SM340CI - 910925867113



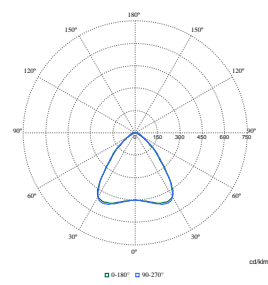
Polar Normal (separate) - SM340CI - 910925867114



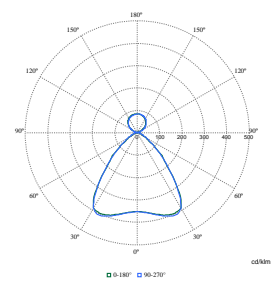
Polar Normal (separate) - SM340CI - 910925867104



Polar Normal (separate) - SM340CI - 910925867106

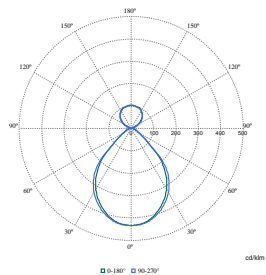


Polar Normal (separate) - SM340CI - 910925867126

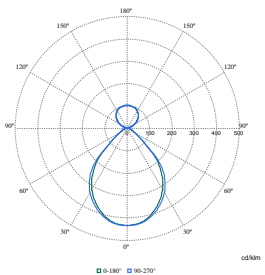


Polar Normal (separate) - SM340CI - 910925867130

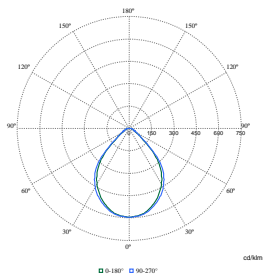
Polar Wide Diagrams



Polar Normal (separate) - SM340CI - 910925867132



Polar Normal (separate) - SM340CI - 910925867133



Polar Normal (separate) - SM340CI - 910925868907

