



FlexBlend ist wegweisend für effiziente und flexibel eingerichtete Bürobereiche

FlexBlend Pendelleuchten

Philips FlexBlend ist eine moderne und hocheffiziente Produktfamilie mit LED-Pendel- und Anbauleuchten sowie Einlege- und Einbauleuchten für höchste beleuchtungstechnische und (IoT)-vernetzte Anforderungen und Ansprüche. Das Besondere an FlexBlend ist ihre Vielseitigkeit. FlexBlend besteht aus Einzel- und Lichtbandleuchten mit separaten Kupplungsstücken. Sie ist in zwei Längen, vielen Lichtstropfpaketen mit zwei Lichtfarben in höchster Farbwiedergabequalität ($R_a \geq 90$) und drei Gehäusefarben (weiß, silber und schwarz) verfügbar. Es gibt zwei BAP-taugliche Optiken (PCS und MLO) und eine dekorative Optik (O). Die PCS-Optik steht für höchste Effizienz (bis zu 140 lm/W) und Brillanz während die bekannte Microlinsenoptik MLO hohe Effizienz und höchsten Lichtkomfort verkörpert. Bezüglich der Montage und Flexibilität setzt FlexBlend neue Maßstäbe. Bei Sanierungen können auch die 1,50 m-Leuchten in vielen Fällen aufgrund ihrer Länge und flexiblen horizontalen Montagefähigkeit als direkter Ersatz eingesetzt werden – bestehende Bohrlöcher können häufig verwendet werden. Anbauleuchten können im Nachhinein mit optionalem Zubehör zur direkt strahlenden Pendelleuchte umgebaut werden. Und eine „zu viel bestellte“ Lichtbandleuchte kann bei Bedarf mit optionalem Zubehör in eine Einzeleuchte umfunktioniert werden. Das gleiche gilt auch für eine Einzeleuchte, die zur Lichtbandleuchte umgebaut werden kann. Die ideale Beleuchtungslösung integriert heute innovative automatische und (IoT)-vernetzte Lichtregelsysteme und Sensoren zur weiteren Komfortsteigerung für den Mitarbeiter, Energieeinsparung und Optimierung der genutzten Arbeitsflächen. FlexBlend ist mit integrierten automatischen Lichtregelsystemen ActiLume und SpaceWise oder zukunftsfähig als SystemReady Leuchte für die softwarebasierten

FlexBlend Pendelleuchten

IoT-Beleuchtungssysteme Interact Office Wired (PoE) und Interact Office Wireless verfügbar. Dabei werden neueste Multi-Sensoren so eingesetzt, dass sie im Falle der Weiterentwicklung einfach ausgetauscht werden können. Damit ergeben sich für Neuanlagen und Sanierungen attraktive Lösungsansätze.

Vorteile

- Kurze Amortisierungszeiten
- Vielfältige Produktausführungen für unterschiedlichste Anwendungsbereiche
- Zukunftsfähig: innovative, teilweise IoT-vernetzte Lichtregelsysteme mit integrierten Sensoren für hohen Lichtkomfort und Datenerfassung zur Gebäudeoptimierung

Merkmale

- Bildschirmarbeitsplatztauglich konform EN12464-1 ($UGR \leq 19$, $L65^\circ < 3000 \text{cd/m}^2$), für Optik PCS und MLO
- Höchste Lichtqualität: exzellente Farbwiedergabe ($R_a \geq 90$, $R9 > 50$)
- drei Gehäusefarben (weiß, silber, schwarz), Einzelleuchte und Lichtbandleuchte, vielfältiges Zubehör
- Integrierte Lichtregelsysteme und Sensoren
- SystemReady: Integration und Vernetzung in IoT-softwarebasierte Beleuchtungssysteme (z.B. Interact Office)

Anwendung

- Büros
- Flure und Nebenräume
- Gesundheitswesen
- Verkaufsräume

Hinweise

- Das Produkt unterliegt der Schutzklasse IPX0. Daher ist es nicht gegen eindringendes Wasser geschützt und wir empfehlen dringend, die Umgebung, in der die Leuchte installiert werden soll, auf angemessene Weise zu überprüfen.
- Bei Nichtbefolgen des obigen Hinweises und falls Wasser in die Leuchte eindringt, kann Philips/Signify den sicheren Betrieb nicht gewährleisten und die Produktgarantie erlischt.

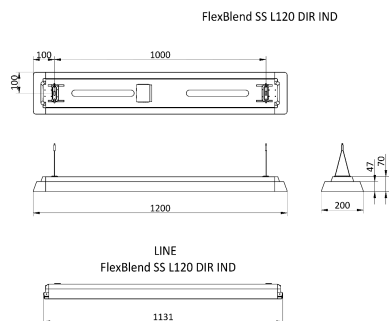
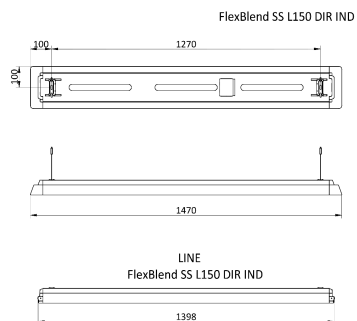
Versions



FlexBlend Suspended SP340P PCS BK

FlexBlend Pendelleuchten

Abmessungsskizzen



Produktdetails

FlexBlend Suspended SP340P



FlexBlend Suspended SP340P O
BK



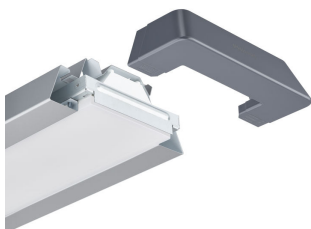
FlexBlend Suspended SP340P SI



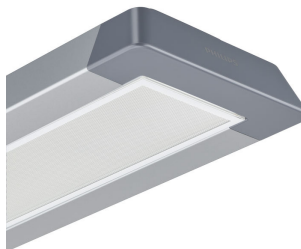
FlexBlend Suspended SP340P PCS
WH



FlexBlend Suspended SP340P O SI



FlexBlend Suspended SP340P PCS
SI

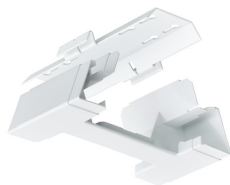


FlexBlend Pendelleuchten

Produktdetails



FlexBlend Suspended SP340P PCS
BK



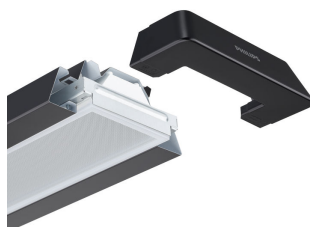
FlexBlend Suspended SP340P WH



FlexBlend Suspended SP340P BK



FlexBlend_Suspended_SP340P-
line-MLO-WH-SWZU



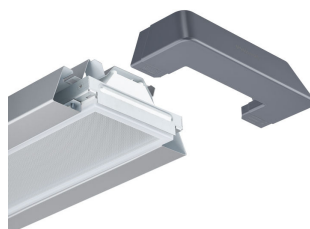
FlexBlend Suspended SP340P
MLO BK



FlexBlend Suspended SP340P
MLO BK



FlexBlend Suspended SP340P BK



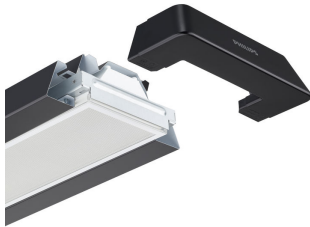
FlexBlend Suspended SP340P
MLO SI

FlexBlend Pendelleuchten

Produktdetails



FlexBlend Suspended SP340P SI



FlexBlend Suspended SP340P PCS
BK



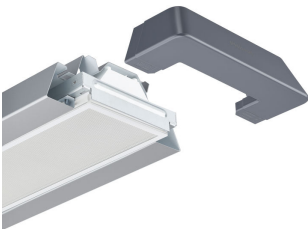
FlexBlend Suspended SP340P BK



FlexBlend Suspended SP340P WH



FlexBlend Suspended SP340P WH



FlexBlend Suspended SP340P PCS
SI



FlexBlend Suspended SP340P WH



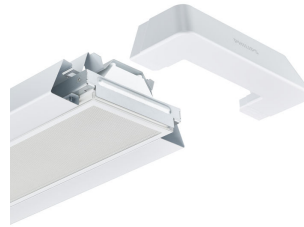
FlexBlend Suspended SP340P SI

FlexBlend Pendelleuchten

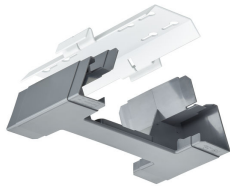
Produktdetails



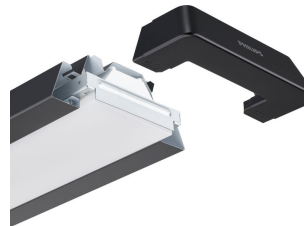
FlexBlend Suspended SP340P BK



FlexBlend Suspended SP340P PCS
WH



FlexBlend Suspended SP340P SI



FlexBlend Suspended SP340P O
BK

FlexBlend Pendelleuchten

Allgemeine Informationen	
Betriebsgerät inklusive	Ja
Lichtquelle austauschbar	Nein
Anzahl Betriebsgeräte	Einheit
Service Tag	Ja
Lichttechnische Daten	
Ähnlichste Farbtemperatur	4000 K
Farbwiedergabeindex (CRI)	>90
Optik	Breitstrahlend (WB)
Betrieb und Elektrik	
IEC-Schutzklasse	Schutzklasse I
Eingangsspannung	220 bis 240 V
Netzfrequenz	50 to 60 Hz
Lichtregelung und Dimmen	
Dimmbar	Ja
Maximaler Dimmlevel	1%
Mechanik und Gehäuse	
Schlagfestigkeit (IK)	IK02
Schutzart (IP)	IP20
Genehmigung und Anwendung	
Umgebungstemperaturbereich	+10 bis +40 °C
CE-Zeichen	Ja
Entflammbarkeitszeichen	Zur Montage auf normal entflammbare Oberflächen (F-Zeichen)
Flackerwert (PstLM) – Flackerwert gemäß EN 61000-3-3	1
Messung der Sichtbarkeit des Stroboskopeffekts (SVM)	0,4
Initialkennwerte (IEC-konform)	
Lichtstromtoleranz	+/-10%
Produktdaten	
Produktfamiliencode	SP342P

Lichttechnische Daten

		Ausstrahlungswinkel der		
Order Code	Full Product Name	Lichtquelle	Nennlichtausbeute (Nom)	Lichtstrom
10367200	SP342P 45S/940 PSD PCS SMT L150 BK	120 Grad	145 lm/W	4.500 lm
10365800	SP342P 45S/940 PSD PCS SMT L150 WH	120 Grad	145 lm/W	4.500 lm
10391700	SP342P 48S/940 PSD PCS SMT L120 WH	120 Grad	141 lm/W	4.800 lm
18280600	SP342P 36S/940 PSD PCS SMT L120 WH	120 Grad	138 lm/W	3.600 lm
18294300	SP342P 60S/940 PSD PCS SMT L150 WH	120 Grad	140 lm/W	6.000 lm
18295000	SP342P 70S/940 PSD PCS SMT L150 WH	120 Grad	137 lm/W	7.000 lm
70810500	SP342P 45S/940 SRD MLO U4 SMT L150 WH	- Grad	110 lm/W	4.500 lm
70817400	SP342P 60S/940 SRD PCS U4 SMT L150 WH	- Grad	140 lm/W	6.000 lm
70818100	SP342P 45S/940 SRD PCS U4 SMT L150 WH	- Grad	140 lm/W	4.500 lm
10366500	SP342P 45S/940 PSD PCS SMT L150 SI	120 Grad	145 lm/W	4.500 lm
18303200	SP342P 60S/940 PSD PCS SMT L150 SI	120 Grad	140 lm/W	6.000 lm

Betrieb und Elektrik

		Geeignet zum häufigen Ein- und Ausschalten	
Order Code	Full Product Name	Systemleistung	Ausschalten
10367200	SP342P 45S/940 PSD PCS SMT L150 BK	35 W	Ja (bezieht sich auf Anwesenheits-/ Bewegungserkennung und Tageslichtnutzung)

		Geeignet zum häufigen Ein- und Ausschalten	
Order Code	Full Product Name	Systemleistung	Ausschalten
10365800	SP342P 45S/940 PSD PCS SMT L150 WH	35 W	Ja (bezieht sich auf Anwesenheits-/ Bewegungserkennung und Tageslichtnutzung)

FlexBlend Pendelleuchten

Order Code	Full Product Name	Systemleistung	Geeignet zum häufigen Ein- und Ausschalten
10391700	SP342P 48S/940 PSD PCS SMT L120 WH	36 W	Ja (bezieht sich auf Anwesenheits-/Bewegungserkennung und Tageslichtnutzung)
18280600	SP342P 36S/940 PSD PCS SMT L120 WH	27 W	Ja (bezieht sich auf Anwesenheits-/Bewegungserkennung und Tageslichtnutzung)
18294300	SP342P 60S/940 PSD PCS SMT L150 WH	46,5 W	Ja (bezieht sich auf Anwesenheits-/Bewegungserkennung und Tageslichtnutzung)
18295000	SP342P 70S/940 PSD PCS SMT L150 WH	52 W	Ja (bezieht sich auf Anwesenheits-/

Order Code	Full Product Name	Systemleistung	Geeignet zum häufigen Ein- und Ausschalten
70810500	SP342P 45S/940 SRD MLO U4 SMT L150 WH	42,5 W	Bewegungserkennung und Tageslichtnutzung)
70817400	SP342P 60S/940 SRD PCS U4 SMT L150 WH	46,5 W	Nein
70818100	SP342P 45S/940 SRD PCS U4 SMT L150 WH	35 W	Nein
10366500	SP342P 45S/940 PSD PCS SMT L150 SI	35 W	Ja (bezieht sich auf Anwesenheits-/Bewegungserkennung und Tageslichtnutzung)
18303200	SP342P 60S/940 PSD PCS SMT L150 SI	46,5 W	Ja (bezieht sich auf Anwesenheits-/Bewegungserkennung und Tageslichtnutzung)

Lichtregelung und Dimmen

Order Code	Full Product Name	Lichtregelung
10367200	SP342P 45S/940 PSD PCS SMT L150 BK	-
10365800	SP342P 45S/940 PSD PCS SMT L150 WH	-
10391700	SP342P 48S/940 PSD PCS SMT L120 WH	-
18280600	SP342P 36S/940 PSD PCS SMT L120 WH	-
18294300	SP342P 60S/940 PSD PCS SMT L150 WH	-
18295000	SP342P 70S/940 PSD PCS SMT L150 WH	-
70810500	SP342P 45S/940 SRD MLO U4 SMT L150 WH	Aufrüstbarer Sensorsteckplatz mit SNS210 Sensor

Order Code	Full Product Name	Lichtregelung
70817400	SP342P 60S/940 SRD PCS U4 SMT L150 WH	Aufrüstbarer Sensorsteckplatz mit SNS210 Sensor
70818100	SP342P 45S/940 SRD PCS U4 SMT L150 WH	Aufrüstbarer Sensorsteckplatz mit SNS210 Sensor
10366500	SP342P 45S/940 PSD PCS SMT L150 SI	-
18303200	SP342P 60S/940 PSD PCS SMT L150 SI	-

Mechanik und Gehäuse

Order Code	Full Product Name	Gehäusefarbe
10367200	SP342P 45S/940 PSD PCS SMT L150 BK	Schwarz
10365800	SP342P 45S/940 PSD PCS SMT L150 WH	Weiß
10391700	SP342P 48S/940 PSD PCS SMT L120 WH	Weiß
18280600	SP342P 36S/940 PSD PCS SMT L120 WH	Weiß
18294300	SP342P 60S/940 PSD PCS SMT L150 WH	Weiß
18295000	SP342P 70S/940 PSD PCS SMT L150 WH	Weiß

Order Code	Full Product Name	Gehäusefarbe
70810500	SP342P 45S/940 SRD MLO U4 SMT L150 WH	Weiß
70817400	SP342P 60S/940 SRD PCS U4 SMT L150 WH	Weiß
70818100	SP342P 45S/940 SRD PCS U4 SMT L150 WH	Weiß
10366500	SP342P 45S/940 PSD PCS SMT L150 SI	Silber
18303200	SP342P 60S/940 PSD PCS SMT L150 SI	Silber

Genehmigung und Anwendung

Order Code	Full Product Name	ENEC-Zeichen	Glühfadentest
10367200	SP342P 45S/940 PSD PCS SMT L150 BK	ENEC-Pluszeichen	Temperatur: 850 °C, Dauer: 30 s
10365800	SP342P 45S/940 PSD PCS SMT L150 WH	ENEC-Pluszeichen	Temperatur: 850 °C, Dauer: 30 s
10391700	SP342P 48S/940 PSD PCS SMT L120 WH	ENEC-Pluszeichen	Temperatur: 850 °C, Dauer: 30 s

Order Code	Full Product Name	ENEC-Zeichen	Glühfadentest
18280600	SP342P 36S/940 PSD PCS SMT L120 WH	ENEC-Pluszeichen	Temperatur: 850 °C, Dauer: 30 s
18294300	SP342P 60S/940 PSD PCS SMT L150 WH	ENEC-Pluszeichen	Temperatur: 850 °C, Dauer: 30 s
18295000	SP342P 70S/940 PSD PCS SMT L150 WH	ENEC-Pluszeichen	Temperatur: 850 °C, Dauer: 30 s

FlexBlend Pendelleuchten

Order Code	Full Product Name	ENEC-Zeichen	Glühfadentest
70810500	SP342P 45S/940 SRD MLO U4 SMT L150 WH	ENEC-Zeichen	Temperatur: 650 °C, Dauer: 30 s
70817400	SP342P 60S/940 SRD PCS U4 SMT L150 WH	ENEC-Zeichen	Temperatur: 850 °C, Dauer: 30 s
70818100	SP342P 45S/940 SRD PCS U4 SMT L150 WH	ENEC-Zeichen	Temperatur: 850 °C, Dauer: 30 s

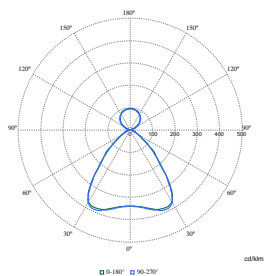
Order Code	Full Product Name	ENEC-Zeichen	Glühfadentest
10366500	SP342P 45S/940 PSD PCS SMT L150 SI	ENEC-Pluszeichen	Temperatur: 850 °C, Dauer: 30 s
18303200	SP342P 60S/940 PSD PCS SMT L150 SI	ENEC-Pluszeichen	Temperatur: 850 °C, Dauer: 30 s

Initialkennwerte (IEC-konform)

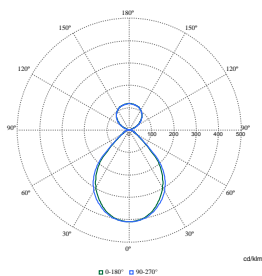
Order Code	Full Product Name	Anfängliche Farbsättigung
10367200	SP342P 45S/940 PSD PCS SMT L150 BK	(0.43, 0.40) SDCM <3
10365800	SP342P 45S/940 PSD PCS SMT L150 WH	(0.43, 0.40) SDCM <3
10391700	SP342P 48S/940 PSD PCS SMT L120 WH	(0.43, 0.40) SDCM <3
18280600	SP342P 36S/940 PSD PCS SMT L120 WH	(0.43, 0.40) SDCM <3
18294300	SP342P 60S/940 PSD PCS SMT L150 WH	(0.43, 0.40) SDCM <3
18295000	SP342P 70S/940 PSD PCS SMT L150 WH	(0.43, 0.40) SDCM <3

Order Code	Full Product Name	Anfängliche Farbsättigung
70810500	SP342P 45S/940 SRD MLO U4 SMT L150 WH	0.38, 0.37
70817400	SP342P 60S/940 SRD PCS U4 SMT L150 WH	0.38, 0.37
70818100	SP342P 45S/940 SRD PCS U4 SMT L150 WH	0.38, 0.37
10366500	SP342P 45S/940 PSD PCS SMT L150 SI	(0.43, 0.40) SDCM <3
18303200	SP342P 60S/940 PSD PCS SMT L150 SI	(0.43, 0.40) SDCM <3

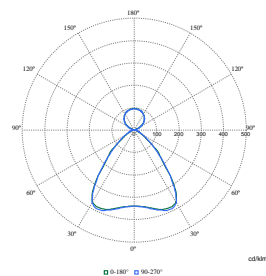
Polar Wide Diagrams



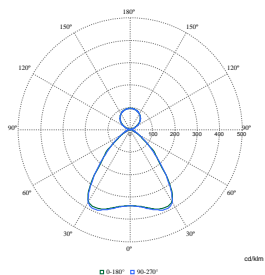
Polar Normal (separate) - SM340CI - 910925868905



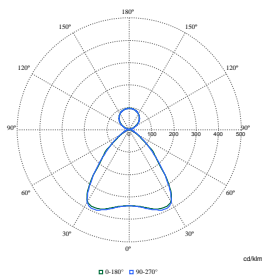
Polar Normal (separate) - SM340CI - 910925868897



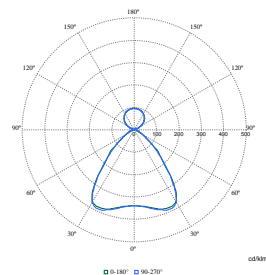
Polar Normal (separate) - SM340CI - 910925867105



Polar Normal (separate) - SM340CI - 910925867933

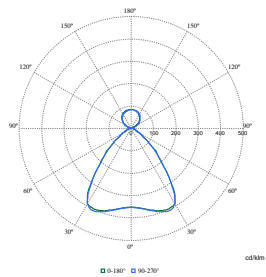


Polar Normal (separate) - SM340CI - 910925867104

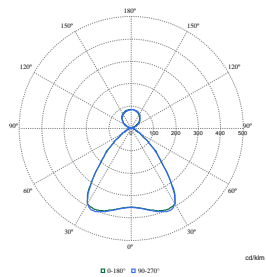


Polar Normal (separate) - SM340CI - 910925867106

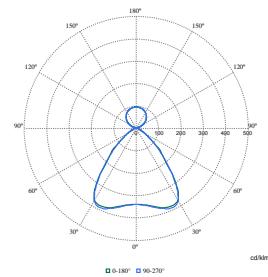
Polar Wide Diagrams



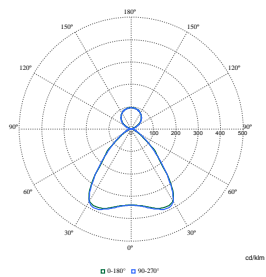
Polar Normal (separate) - SM340CI -
910925867130



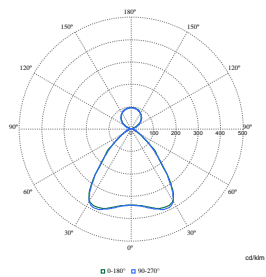
Polar Normal (separate) - SM340CI -
910925867918



Polar Normal (separate) - SM340CI -
910925867932



Polar Normal (separate) - SM340CI -
910925868906



Polar Normal (separate) - SM340CI -
910925867941

