



# Maxos fusion Office : une solution flexible offrant un rendement lumineux idéal

## Maxos fusion Office

Maxos fusion est un luminaire LED adaptable monté sur goulotte qui offre une excellente qualité de lumière. Il s'agit d'une solution d'éclairage efficace et flexible qui peut être utilisée dans différentes applications, notamment dans les environnements industriels, commerciaux et de bureau, offrant une gamme d'options d'éclairage pour répondre à différentes exigences. Grâce à la liberté de positionner ces luminaires selon les besoins et d'intégrer d'autres services et matériels tiers, le système vous permet de réduire l'encombrement au plafond. Il peut également être reconfiguré facilement pour accueillir de futurs changements de disposition. L'infrastructure est conçue pour pouvoir intégrer des capteurs destinés à la collecte de données, vous offrant l'opportunité d'utiliser des informations précises pour optimiser votre activité.

### Avantages

- Un bureau flexible, avec flexibilité de l'application permettant de choisir des luminaires convenant à de nombreux espaces de bureau.
- Prêt pour l'avenir : évolutif et prêt à être connecté aux commandes et systèmes d'éclairage.
- Effet lumineux homogène et uniforme

# Maxos fusion Office

## Fonctions

- Totalemment conforme aux spécifications de bureau (UGR <19, L65 < 3 000 cd/m<sup>2</sup>), niveau de lumière conforme aux exigences pour les applications de bureau
- Meilleure efficacité de sa catégorie > 140 lm/W
- Prêt à être connecté à des systèmes d'éclairage logiciels tels qu'Interact Office
- Facile à commander, à assembler et à installer.
- Qualité de lumière constante avec option de faisceau extensif direct/indirect
- Livré avec une déclaration environnementale de produit (EPD)

## Application

- Bureaux
- Établissements scolaires
- Commerces

## Mises en garde et sécurité

- Le produit est IP20 et, à ce titre, n'est pas protégé contre la pénétration d'eau. C'est pourquoi nous recommandons fortement de vérifier de manière appropriée l'environnement dans lequel le luminaire doit être installé.
- Si les conseils ci-dessus ne sont pas suivis et que les luminaires sont sujets à une infiltration d'eau, Philips/Signify ne peut pas garantir une panne sûre et la garantie du produit deviendra nulle.

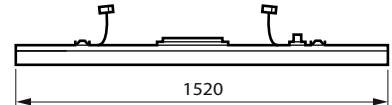
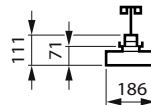
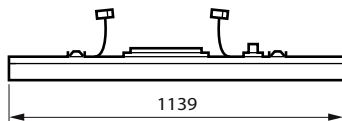
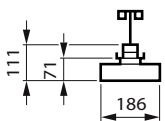
## Versions



Maxos fusion Office RTP

Maxos fusion Office RTP 2

## Schéma dimensionnel

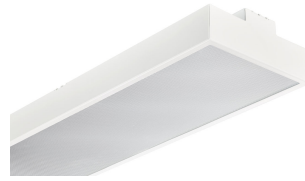


# Maxos fusion Office

## Détails sur le produit



Maxos fusion Office DPP optics



Maxos fusion Office DPP optics



Maxos fusion Office DPP 1



Maxos fusion Office DPP 2

# Maxos fusion Office

## Informations générales

Driver inclus	Oui
Nombre d'appareillages	1 unité
Service Tag	Oui

## Données techniques de l'éclairage

Température de couleur corrélée (nom.)	4000 K
Indice de rendu de couleur (IRC)	>80
Type d'optique	Faisceau extensif

## Fonctionnement et électricité

Classe de protection CEI	Classe électrique I
Tension d'entrée	220 à 240 V
Fréquence linéaire	50 to 60 Hz
Convient pour la commutation aléatoire	Non

## Commandes et gradation

Variation de l'intensité lumineuse	Oui
Niveau de gradation maximal	1%

## Mécanique et boîtier

Couleur du corps	Blanc
Protection contre les chocs mécaniques	IK03
Indice de protection	IP20

## Approbation et application

Gamme de températures ambiantes	0 à +35 °C
Marquage CE	Oui
Marquage ENEC	-
Inflammabilité	Pour montage sur surfaces normalement inflammables
Essai au fil incandescent	Température 650 °C, durée 30 s
Valeur de scintillement (PstLM)	1

## Performances initiales

Chromaticité initiale	(0.38, 0.38) SDCM <3
Tolérance de flux lumineux	+/-10%

## Données du produit

Code famille de produits	SM970X
--------------------------	--------

## Données techniques de l'éclairage

Order Code	Full Product Name	Efficacité lumineuse (nominale)	Flux lumineux
8720169622227	SM970X 45S/840 DIA D/I MXO W19L114 WH	141 lm/W	4'500 lm
8720169622234	SM970X 56S/840 DIA D/I MXO W19L152 WH	144 lm/W	5'600 lm

## Fonctionnement et électricité

Order Code	Full Product Name	Consommation électrique
8720169622227	SM970X 45S/840 DIA D/I MXO W19L114 WH	32 W

## Maxos fusion Office

Order Code	Full Product Name	Consommation électrique
8720169622234	SM970X 56S/840 DIA D/I MXO W19L152 WH	39 W

