



# Una vera linea di luce - Elegante, efficiente e conforme alle norme di illuminazione per uffici

## TrueLine, surface mounted

Gli architetti richiedono soluzioni di illuminazione che si abbinino all'architettura degli interni delle proprietà che progettano. Ricercano linee di luce dal design elegante e livelli di illuminazione molto elevati. I committenti hanno bisogno di apparecchi d'illuminazione che consentano loro di risparmiare energia, e allo stesso tempo garantiscano il giusto livello di luce, in conformità alle norme per uffici. E i dipendenti desiderano lavorare in condizioni di illuminazione confortevoli, che li aiutino a rendere al meglio. L'apparecchio TrueLine a incasso è in grado di soddisfare tutti questi requisiti. TrueLine è disponibile anche nelle versioni a incasso e sospensione.

### Vantaggi

- Superficie luminosa estremamente uniforme
- Efficienza estremamente elevata per un apparecchio lineare
- Dimensioni del corpo dell'apparecchio sviluppate in collaborazione con studi di architettura per uffici

## TrueLine, surface mounted

### Caratteristiche

- Efficienza luminosa superiore a 130 lm/W
- Conforme alle norme di illuminazione per uffici
- Montaggio singolo o in fila continua
- Disponibile anche nelle versioni a incasso e a sospensione
- Luce diretta e indiretta
- Superficie di luce omogenea
- A prova di futuro: PoE Power over Ethernet

### Applicazione

- Uffici
- Istruzione
- Vendita al dettaglio

### Warnings and safety

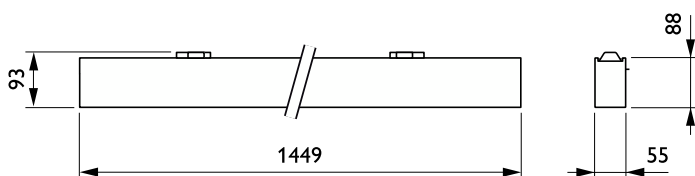
- Il prodotto ha la classe di protezione IPX0 e come tale non garantisce la protezione dall'acqua. Pertanto consigliamo di controllare attentamente l'ambiente in cui verrà installato l'apparecchio d'illuminazione.
- La mancata osservanza di quanto sopra potrebbe causare la penetrazione di acqua nell'apparecchio per illuminazione. In questo caso, la garanzia viene annullata e Signify declina qualsiasi responsabilità per eventuali malfunzionamenti.

### Versions



TrueLine SM-U3

### Disegno tecnico



# TrueLine, surface mounted

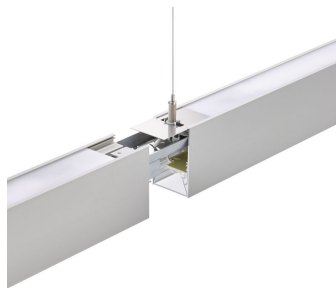
## Dati del prodotto



TrueLine\_SM-line-U3



TrueLine\_SM\_SP-line-coupling-piece-side-view



TrueLine\_SM\_SP-line-connection-top-view-2

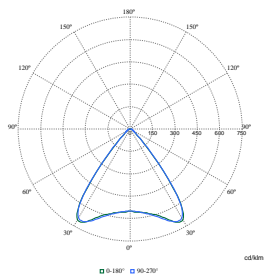


TrueLine\_Surface-Mounted-line-side-view



TrueLine\_SM\_SP-line-connection-side-view-2

## Polar Wide Diagrams



Polar Normal (separate) - SM530CI -  
910505103278

## TrueLine, surface mounted

