



# StoreSet Evo: Fenntartható világítás a jövő üzleteibe

## StoreSet Evo

A StoreSet Evo ötvözi a vékony, modern kialakítást és az egyenletes fényeloszlást, mindezt az OptiSuit optikák széles választékával ötvözve, hogy ezáltal megfeleljen a különféle alkalmazási területeken történő használatnak. A rendszer megfelel a körforgásos gazdaságért tervezett világítástechnikára vonatkozó szigorú kritériumoknak, kellemes bolti légkört teremtve, miközben hozzájárul a fenntarthatósági céljai eléréséhez. A StoreSet Evo a kiskereskedelmi alkalmazások széles körében használható: könnyen csatlakoztatható az áramsínekhez, a Maxos fusion gerincekhez vagy a süllyesztett mennyezetekhez.

### Előnyök

- Megnyerő megjelenés és légkör: a StoreSet Evo karcsú és modern kialakítása észrevétlenül beleolvad a bolti elrendezésbe
- Egyszerű felszerelés: az elforgatható, egyponthoz központi felfüggesztő sín teljes mértékű rugalmasságot biztosít a lámpatestek beszerelésé, áthelyezése és karbantartása során
- Időtálló alkalmazhatóság: a világítótest moduláris alkatrészeit, előtétjeit és fényrendszereit az egyszerű karbantartást és cserélhetőséget szem előtt tartva tervezték a termék élettartamának meghosszabbítása érdekében

## StoreSet Evo

### Szolgáltatások

- A vékony és modern kialakítás feltűnésmentesen illeszkedik az üzlethelyiségek belső tereibe
- Kiváló fényminőség és páratlan hatékonyság
- OptiSuit optikák széles választéka a különböző alkalmazási területekhez
- Egyenletes fényeloszlást biztosít, miközben energiát takarít meg
- Könnyű karbantartás az előtéthez való könnyű és szerszám nélküli hozzáférésnek köszönhetően
- Megfelel a körforgásos gazdaságért tervezett világítástechnika kritériumainak

### Alkalmazás

- Élelmiszerüzletek és nagyobb kiskereskedelmi egységek
- Bevásárlóközpontok és hipermarketek

### Figyelmeztetések és biztonság

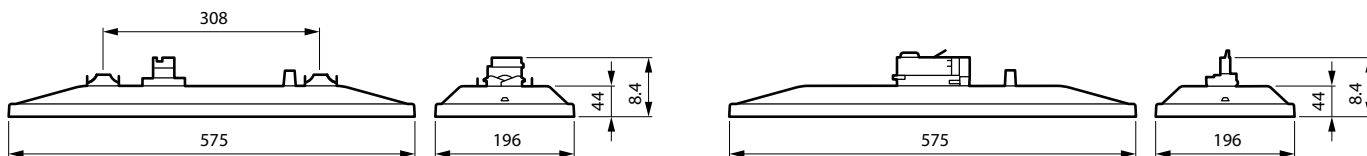
- Az előtétöt és az optikai felületeket mindig csak szöszmentes kendővel és tisztítószerrel szabad tisztítani. Karbantartás közben a terméket ki kell kapcsolni és le kell hűteni.

### Versions



StoreSet Evo SM515T-SI

### Méretezett rajza



# StoreSet Evo

## Termék részletei



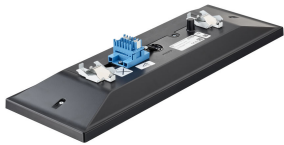
StoreSet Evo track-mounted,  
SM515T black



StoreSet Evo track-mounted,  
SM515T black



StoreSet Evo track-mounted,  
SM515T black



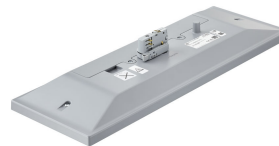
StoreSet Evo track-mounted,  
SM515T, silver



StoreSet Evo track-mounted,  
SM515T black



StoreSet Evo SM515T SI05



StoreSet Evo SM515T-SI-2DPP



StoreSet Evo track-mounted,  
SM515T white

# StoreSet Evo

## Termék részletei



Storeset Evo track-mounted,  
SM515T white



Storeset Evo track-mounted,  
SM515T black



Storeset Evo track-mounted,  
SM515T, silver



Storeset Evo track-mounted,  
SM515T white



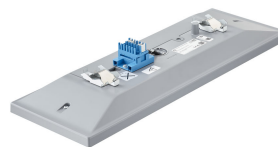
Storeset Evo track-mounted,  
SM515T black



Storeset Evo trunking-mounted,  
SM515S, white



StoreSet Evo SM515T-SI02



StoreSet Evo SM515S-SI-2DPP



Storeset Evo track-mounted,  
SM515T, silver

## Termék részletei



Storeset Evo track-mounted,  
SM515T black



Storeset Evo track-mounted,  
SM515T white



Storeset Evo track-mounted,  
SM515T black



Storeset Evo track-mounted,  
SM515T white



Storeset Evo track-mounted,  
SM515T black



Storeset Evo track-mounted,  
SM515T, silver



Storeset Evo track-mounted,  
SM515T white



Storeset Evo trunking-mounted,  
SM515S, silver



Storeset Evo track-mounted,  
SM515T black

## Termék részletei



StoreSet Evo SM515T SI04



Storeset Evo track-mounted, SM515T black

### Általános információ

Előtét mellékelve	Igen
Előtét egységek száma	1 egység
Szervizcímke	Igen

### Technikai adatok

A fényforrás sugárzási szöge	120 fok
------------------------------	---------

### Működtetés és elektronika

IEC védelmi osztály	I. biztonsági osztály
Bemeneti feszültség	220–240 V
Hálózati frekvencia	50 to 60 Hz
Véletlenszerű váltásra alkalmas	Igen

### Mechanika és tokozás

Mech. behatások elleni védelem kódja	IK02
Por és víz elleni védelem kódja	IP20

### Vészhelyzeti működés

Központi vészvilágítás	Nem
------------------------	-----

### Tanúsítvány és alkalmazási területek

Környezeti hőmérséklet-tartomány	+10 – +40 °C
CE jelölés	Igen
ENEC jel	ENEC-jel
Gyúlékonysági jelzés	Normál gyúlékonyságú felületekre szereléshez
Izzóhuzal teszt	Hőmérséklet: 650 °C, időtartam: 30 s
Villogás (PstLM)	1
Stroboszkóp hatás (SVM)	0,4

### Kezdeti teljesítmény (IEC-szabványnak megfelelően)

Fényáram-tolerancia	+/-10%
---------------------	--------

### Technikai adatok (1/2)

Order Code	Full Product Name	Korrelált színhőmérséklet (névleges)	Színvisszaadási index (CRI)	Fényhasznosítás (névleges) (névleges)	Fényáram
58609300	SM515T 90S/830 PSU DA35W BK	3000 K	>80	124 lm/W	9 200 lm
58619200	SM515T 66S/830 PSU A20 BK	3000 K	>80	134 lm/W	6 700 lm
58631400	SM515T 90S/830 WIA DA35W BK HE	3000 K	>80	152 lm/W	8 700 lm
58633800	SM515T 90S/830 WIA WB BK HE	3000 K	>80	152 lm/W	8 700 lm
58635200	SM515T 66S/830 WIA A20 BK HE	3000 K	>80	157 lm/W	6 600 lm
58707600	SM515T 66S/830 PSU WB BK HE	3000 K	>80	157 lm/W	6 600 lm
58721200	SM515T 80S/830 PSU WB BK	3000 K	>80	126 lm/W	8 100 lm
58752600	SM515T 80S/940 DIA-VLC WB BK HE	4000 K	>90	156 lm/W	8 300 lm
58756400	SM515T 90S/830 DIA-VLC WB BK HE	3000 K	>80	152 lm/W	8 700 lm
58758800	SM515T 90S/840 DIA-VLC DA25N BK	4000 K	>80	160 lm/W	9 200 lm
58766300	SM515T 90S/840 DIA-VLC WB BK	4000 K	>80	124 lm/W	9 200 lm
58768700	SM515T 90S/840 PSU A20 BK	4000 K	>80	137 lm/W	9 200 lm
58784700	SM515T 90S/930 DIA-VLC WB BK HE	3000 K	>90	146 lm/W	9 500 lm
58786100	SM515T 90S/940 DIA-VLC WB BK HE	4000 K	>90	154 lm/W	9 400 lm
58782300	SM515T 90S/840 PSU WB SI	4000 K	>80	137 lm/W	9 200 lm
58613000	SM515T 66S/830 PSU A20 WH	3000 K	>80	134 lm/W	6 700 lm
58615400	SM515T 90S/830 PSU DA35W WH	3000 K	>80	124 lm/W	9 200 lm

Order Code	Full Product Name	Korrelált		Fényhasznosítás (névleges) (névleges)	Fényáram
		színhőmérséklet (névleges)	Színvisszaadási index (CRI)		
58625300	SM515T 90S/830 WIA DA35W WH HE	3000 K	>80	152 lm/W	8 700 lm
58644400	SM515T 90S/840 WIA WB WH HE	4000 K	>80	160 lm/W	9 000 lm
58697000	SM515S 66S/830 DIA-VLC WB WH	3000 K	>80	134 lm/W	6 700 lm
58705200	SM515S 66S/840 DIA-VLC WB WH	4000 K	>80	143 lm/W	6 600 lm
58709000	SM515T 66S/830 PSU WB WH HE	3000 K	>80	157 lm/W	6 600 lm
58711300	SM515T 66S/840 PSU WB WH	4000 K	>80	143 lm/W	6 600 lm
58715100	SM515T 80S/830 DIA-VLC A20 WH	3000 K	>80	126 lm/W	8 100 lm
58717500	SM515T 80S/830 PSU DA25W WH HE	3000 K	>80	154 lm/W	8 000 lm
58729800	SM515T 80S/840 DIA-VLC WB WH	4000 K	>80	139 lm/W	8 100 lm

## Technikai adatok (2/2)

Order Code	Full Product Name	Az optika típusa
58609300	SM515T 90S/830 PSU DA35W BK	Dupla aszimmetrikus optika, 35°, széles sugárzási szög
58619200	SM515T 66S/830 PSU A20 BK	Aszimmetrikus tükör, tengelyszög 20°
58631400	SM515T 90S/830 WIA DA35W BK HE	Dupla aszimmetrikus optika, 35°, széles sugárzási szög
58633800	SM515T 90S/830 WIA WB BK HE	Széles sugárzási szög
58635200	SM515T 66S/830 WIA A20 BK HE	Aszimmetrikus tükör, tengelyszög 20°
58707600	SM515T 66S/830 PSU WB BK HE	Széles sugárzási szög
58721200	SM515T 80S/830 PSU WB BK	Széles sugárzási szög
58752600	SM515T 80S/940 DIA-VLC WB BK HE	Széles sugárzási szög
58756400	SM515T 90S/830 DIA-VLC WB BK HE	Széles sugárzási szög
58758800	SM515T 90S/840 DIA-VLC DA25N BK	Dupla aszimmetrikus optika, 25°-os keskeny sugárzási szög
58766300	SM515T 90S/840 DIA-VLC WB BK	Széles sugárzási szög
58768700	SM515T 90S/840 PSU A20 BK	Aszimmetrikus tükör, tengelyszög 20°
58784700	SM515T 90S/930 DIA-VLC WB BK HE	Széles sugárzási szög

Order Code	Full Product Name	Az optika típusa
58786100	SM515T 90S/940 DIA-VLC WB BK HE	Széles sugárzási szög
58782300	SM515T 90S/840 PSU WB SI	Széles sugárzási szög
58613000	SM515T 66S/830 PSU A20 WH	Aszimmetrikus tükör, tengelyszög 20°
58615400	SM515T 90S/830 PSU DA35W WH	Dupla aszimmetrikus optika, 35°, széles sugárzási szög
58625300	SM515T 90S/830 WIA DA35W WH HE	Dupla aszimmetrikus optika, 35°, széles sugárzási szög
58644400	SM515T 90S/840 WIA WB WH HE	Széles sugárzási szög
58697000	SM515S 66S/830 DIA-VLC WB WH	Széles sugárzási szög
58705200	SM515S 66S/840 DIA-VLC WB WH	Széles sugárzási szög
58709000	SM515T 66S/830 PSU WB WH HE	Széles sugárzási szög
58711300	SM515T 66S/840 PSU WB WH	Széles sugárzási szög
58715100	SM515T 80S/830 DIA-VLC A20 WH	Aszimmetrikus tükör, tengelyszög 20°
58717500	SM515T 80S/830 PSU DA25W WH HE	Dupla aszimmetrikus optika, 25°, széles sugárzási szög
58729800	SM515T 80S/840 DIA-VLC WB WH	Széles sugárzási szög

## Működtetés és elektronika

Order Code	Full Product Name	Teljesítményfelvétel
58609300	SM515T 90S/830 PSU DA35W BK	74 W
58619200	SM515T 66S/830 PSU A20 BK	50 W
58631400	SM515T 90S/830 WIA DA35W BK HE	59 W
58633800	SM515T 90S/830 WIA WB BK HE	59 W

Order Code	Full Product Name	Teljesítményfelvétel
58635200	SM515T 66S/830 WIA A20 BK HE	43 W
58707600	SM515T 66S/830 PSU WB BK HE	43 W
58721200	SM515T 80S/830 PSU WB BK	64 W
58752600	SM515T 80S/940 DIA-VLC WB BK HE	53 W

Order Code	Full Product Name	Teljesítményfelvétel
58756400	SM515T 90S/830 DIA-VLC WB BK HE	59 W
58758800	SM515T 90S/840 DIA-VLC DA25N BK	67 W
58766300	SM515T 90S/840 DIA-VLC WB BK	67 W
58768700	SM515T 90S/840 PSU A20 BK	67 W
58784700	SM515T 90S/930 DIA-VLC WB BK HE	65 W
58786100	SM515T 90S/940 DIA-VLC WB BK HE	61 W
58782300	SM515T 90S/840 PSU WB SI	67 W
58613000	SM515T 66S/830 PSU A20 WH	50 W
58615400	SM515T 90S/830 PSU DA35W WH	74 W

Order Code	Full Product Name	Teljesítményfelvétel
58625300	SM515T 90S/830 WIA DA35W WH HE	59 W
58644400	SM515T 90S/840 WIA WB WH HE	56 W
58697000	SM515S 66S/830 DIA-VLC WB WH	50 W
58705200	SM515S 66S/840 DIA-VLC WB WH	46 W
58709000	SM515T 66S/830 PSU WB WH HE	43 W
58711300	SM515T 66S/840 PSU WB WH	46 W
58715100	SM515T 80S/830 DIA-VLC A20 WH	64 W
58717500	SM515T 80S/830 PSU DA25W WH HE	52 W
58729800	SM515T 80S/840 DIA-VLC WB WH	58 W

## Vezérlők és fényerő-szabályozás

Order Code	Full Product Name	Szabályozható	Beépített vezérlés	Maximális szabályozási szint
58609300	SM515T 90S/830 PSU DA35W BK	Nem	-	Nem alkalmazható
58619200	SM515T 66S/830 PSU A20 BK	Nem	-	Nem alkalmazható
58631400	SM515T 90S/830 WIA DA35W BK HE	Igen	-	1%
58633800	SM515T 90S/830 WIA WB BK HE	Igen	-	1%
58635200	SM515T 66S/830 WIA A20 BK HE	Igen	-	1%
58707600	SM515T 66S/830 PSU WB BK HE	Nem	-	Nem alkalmazható
58721200	SM515T 80S/830 PSU WB BK	Nem	-	Nem alkalmazható
58752600	SM515T 80S/940 DIA-VLC WB BK HE	Igen	Látható fény általi kommunikáció	1%
58756400	SM515T 90S/830 DIA-VLC WB BK HE	Igen	Látható fény általi kommunikáció	1%
58758800	SM515T 90S/840 DIA-VLC DA25N BK	Igen	Látható fény általi kommunikáció	1%
58766300	SM515T 90S/840 DIA-VLC WB BK	Igen	Látható fény általi kommunikáció	1%
58768700	SM515T 90S/840 PSU A20 BK	Nem	-	Nem alkalmazható
58784700	SM515T 90S/930 DIA-VLC WB BK HE	Igen	Látható fény általi kommunikáció	1%

Order Code	Full Product Name	Szabályozható	Beépített vezérlés	Maximális szabályozási szint
58786100	SM515T 90S/940 DIA-VLC WB BK HE	Igen	Látható fény általi kommunikáció	1%
58782300	SM515T 90S/840 PSU WB SI	Nem	-	Nem alkalmazható
58613000	SM515T 66S/830 PSU A20 WH	Nem	-	Nem alkalmazható
58615400	SM515T 90S/830 PSU DA35W WH	Nem	-	Nem alkalmazható
58625300	SM515T 90S/830 WIA DA35W WH HE	Igen	-	1%
58644400	SM515T 90S/840 WIA WB WH HE	Igen	-	1%
58697000	SM515S 66S/830 DIA-VLC WB WH	Igen	Látható fény általi kommunikáció	1%
58705200	SM515S 66S/840 DIA-VLC WB WH	Igen	Látható fény általi kommunikáció	1%
58709000	SM515T 66S/830 PSU WB WH HE	Nem	-	Nem alkalmazható
58711300	SM515T 66S/840 PSU WB WH	Nem	-	Nem alkalmazható
58715100	SM515T 80S/830 DIA-VLC A20 WH	Igen	Látható fény általi kommunikáció	1%
58717500	SM515T 80S/830 PSU DA25W WH HE	Nem	-	Nem alkalmazható
58729800	SM515T 80S/840 DIA-VLC WB WH	Igen	Látható fény általi kommunikáció	1%

## Mechanika és tokozás

Order Code	Full Product Name	Ház színe
58609300	SM515T 90S/830 PSU DA35W BK	Fekete
58619200	SM515T 66S/830 PSU A20 BK	Fekete
58631400	SM515T 90S/830 WIA DA35W BK HE	Fekete
58633800	SM515T 90S/830 WIA WB BK HE	Fekete
58635200	SM515T 66S/830 WIA A20 BK HE	Fekete
58707600	SM515T 66S/830 PSU WB BK HE	Fekete

Order Code	Full Product Name	Ház színe
58721200	SM515T 80S/830 PSU WB BK	Fekete
58752600	SM515T 80S/940 DIA-VLC WB BK HE	Fekete
58756400	SM515T 90S/830 DIA-VLC WB BK HE	Fekete
58758800	SM515T 90S/840 DIA-VLC DA25N BK	Fekete
58766300	SM515T 90S/840 DIA-VLC WB BK	Fekete
58768700	SM515T 90S/840 PSU A20 BK	Fekete

Order Code	Full Product Name	Ház színe
58784700	SM515T 90S/930 DIA-VLC WB BK HE	Fekete
58786100	SM515T 90S/940 DIA-VLC WB BK HE	Fekete
58782300	SM515T 90S/840 PSU WB SI	Ezüst
58613000	SM515T 66S/830 PSU A20 WH	Fehér
58615400	SM515T 90S/830 PSU DA35W WH	Fehér
58625300	SM515T 90S/830 WIA DA35W WH HE	Fehér
58644400	SM515T 90S/840 WIA WB WH HE	Fehér

Order Code	Full Product Name	Ház színe
58697000	SM515S 66S/830 DIA-VLC WB WH	Fehér
58705200	SM515S 66S/840 DIA-VLC WB WH	Fehér
58709000	SM515T 66S/830 PSU WB WH HE	Fehér
58711300	SM515T 66S/840 PSU WB WH	Fehér
58715100	SM515T 80S/830 DIA-VLC A20 WH	Fehér
58717500	SM515T 80S/830 PSU DA25W WH HE	Fehér
58729800	SM515T 80S/840 DIA-VLC WB WH	Fehér

## Kezdeti teljesítmény (IEC-szabványnak megfelelően)

Order Code	Full Product Name	Kezdeti színérték
58609300	SM515T 90S/830 PSU DA35W BK	(0.43, 0.40) SDCM<3
58619200	SM515T 66S/830 PSU A20 BK	(0.43, 0.40) SDCM<3
58631400	SM515T 90S/830 WIA DA35W BK HE	(0.43, 0.40) SDCM<3
58633800	SM515T 90S/830 WIA WB BK HE	(0.43, 0.40) SDCM<3
58635200	SM515T 66S/830 WIA A20 BK HE	(0.43, 0.40) SDCM<3
58707600	SM515T 66S/830 PSU WB BK HE	(0.43, 0.40) SDCM<3
58721200	SM515T 80S/830 PSU WB BK	(0.43, 0.40) SDCM<3
58752600	SM515T 80S/940 DIA-VLC WB BK HE	(0.38, 0.38) SDCM<3
58756400	SM515T 90S/830 DIA-VLC WB BK HE	(0.43, 0.40) SDCM<3
58758800	SM515T 90S/840 DIA-VLC DA25N BK	(0.38, 0.38) SDCM<3
58766300	SM515T 90S/840 DIA-VLC WB BK	(0.38, 0.38) SDCM<3
58768700	SM515T 90S/840 PSU A20 BK	(0.38, 0.38) SDCM<3
58784700	SM515T 90S/930 DIA-VLC WB BK HE	(0.43, 0.40) SDCM<3

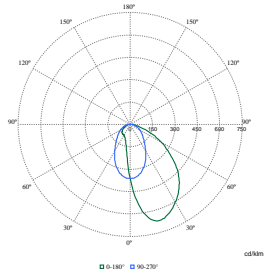
Order Code	Full Product Name	Kezdeti színérték
58786100	SM515T 90S/940 DIA-VLC WB BK HE	(0.38, 0.38) SDCM<3
58782300	SM515T 90S/840 PSU WB SI	(0.38, 0.38) SDCM<3
58613000	SM515T 66S/830 PSU A20 WH	(0.43, 0.40) SDCM<3
58615400	SM515T 90S/830 PSU DA35W WH	(0.43, 0.40) SDCM<3
58625300	SM515T 90S/830 WIA DA35W WH HE	(0.43, 0.40) SDCM<3
58644400	SM515T 90S/840 WIA WB WH HE	(0.38, 0.38) SDCM<3
58697000	SM515S 66S/830 DIA-VLC WB WH	(0.43, 0.40) SDCM<3
58705200	SM515S 66S/840 DIA-VLC WB WH	(0.38, 0.38) SDCM<3
58709000	SM515T 66S/830 PSU WB WH HE	(0.43, 0.40) SDCM<3
58711300	SM515T 66S/840 PSU WB WH	(0.38, 0.38) SDCM<3
58715100	SM515T 80S/830 DIA-VLC A20 WH	(0.43, 0.40) SDCM<3
58717500	SM515T 80S/830 PSU DA25W WH HE	(0.43, 0.40) SDCM<3
58729800	SM515T 80S/840 DIA-VLC WB WH	(0.38, 0.38) SDCM<3

## Termékadatok

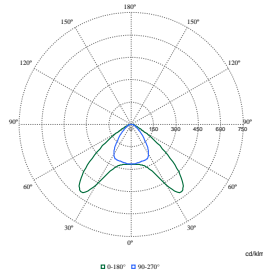
Order Code	Full Product Name	Terméksalád kódja
58609300	SM515T 90S/830 PSU DA35W BK	SM515T
58619200	SM515T 66S/830 PSU A20 BK	SM515T
58631400	SM515T 90S/830 WIA DA35W BK HE	SM515T
58633800	SM515T 90S/830 WIA WB BK HE	SM515T
58635200	SM515T 66S/830 WIA A20 BK HE	SM515T
58707600	SM515T 66S/830 PSU WB BK HE	SM515T
58721200	SM515T 80S/830 PSU WB BK	SM515T
58752600	SM515T 80S/940 DIA-VLC WB BK HE	SM515T
58756400	SM515T 90S/830 DIA-VLC WB BK HE	SM515T
58758800	SM515T 90S/840 DIA-VLC DA25N BK	SM515T
58766300	SM515T 90S/840 DIA-VLC WB BK	SM515T
58768700	SM515T 90S/840 PSU A20 BK	SM515T
58784700	SM515T 90S/930 DIA-VLC WB BK HE	SM515T

Order Code	Full Product Name	Terméksalád kódja
58786100	SM515T 90S/940 DIA-VLC WB BK HE	SM515T
58782300	SM515T 90S/840 PSU WB SI	SM515T
58613000	SM515T 66S/830 PSU A20 WH	SM515T
58615400	SM515T 90S/830 PSU DA35W WH	SM515T
58625300	SM515T 90S/830 WIA DA35W WH HE	SM515T
58644400	SM515T 90S/840 WIA WB WH HE	SM515T
58697000	SM515S 66S/830 DIA-VLC WB WH	SM515S
58705200	SM515S 66S/840 DIA-VLC WB WH	SM515S
58709000	SM515T 66S/830 PSU WB WH HE	SM515T
58711300	SM515T 66S/840 PSU WB WH	SM515T
58715100	SM515T 80S/830 DIA-VLC A20 WH	SM515T
58717500	SM515T 80S/830 PSU DA25W WH HE	SM515T
58729800	SM515T 80S/840 DIA-VLC WB WH	SM515T

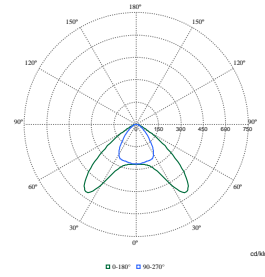
Polar Wide Diagrams



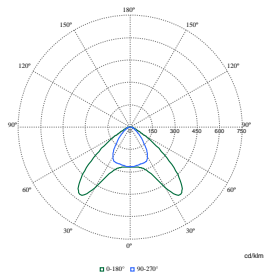
Polar Normal (separate) - SM515TI - 910505102665



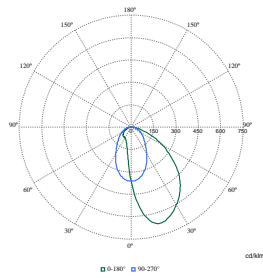
Polar Normal (separate) - SM515TI - 910505102663



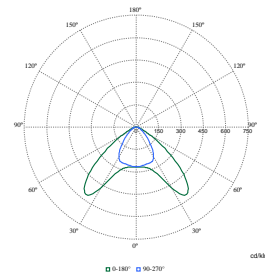
Polar Normal (separate) - SM515TI - 910505102671



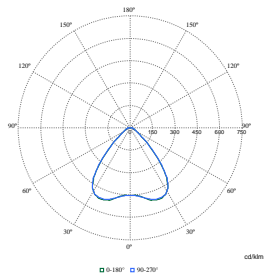
Polar Normal (separate) - SM515TI - 910505102674



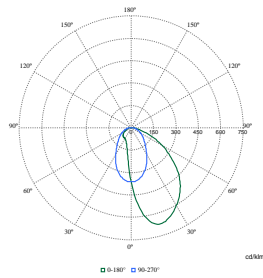
Polar Normal (separate) - SM515TI - 910505102676



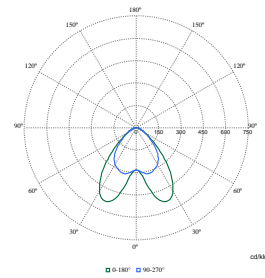
Polar Normal (separate) - SM515TI - 910505102666



Polar Normal (separate) - SM515TI - 910505102675

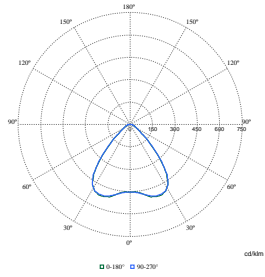


Polar Normal (separate) - SM515TI - 910505102668

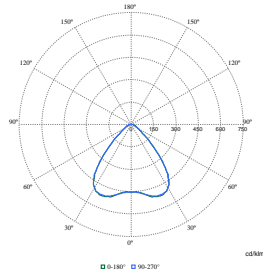


Polar Normal (separate) - SM515TI - 910505102703

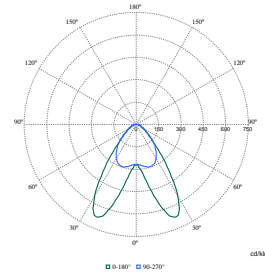
Polar Wide Diagrams



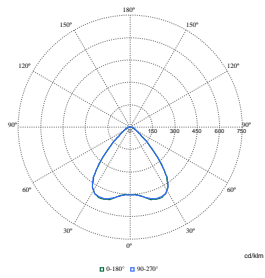
Polar Normal (separate) - SM515TI - 910505102709



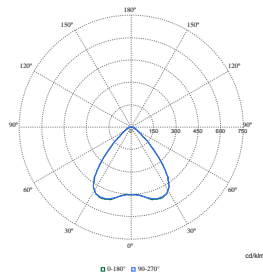
Polar Normal (separate) - SM515TI - 910505102679



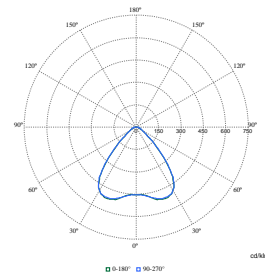
Polar Normal (separate) - SM515TI - 910505102714



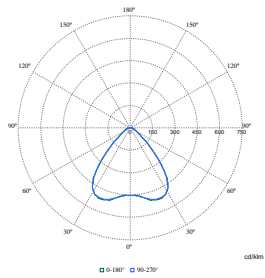
Polar Normal (separate) - SM515TI - 910505102728



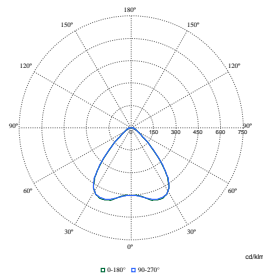
Polar Normal (separate) - SM515TI - 910505102705



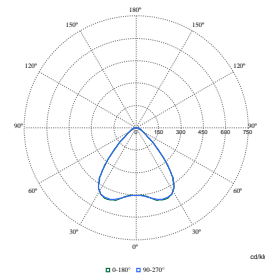
Polar Normal (separate) - SM515TI - 910505102726



Polar Normal (separate) - SM515TI - 910505102698

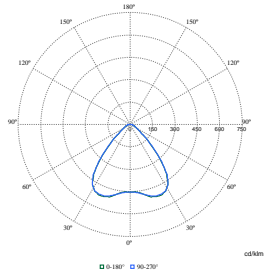


Polar Normal (separate) - SM515TI - 910505102697

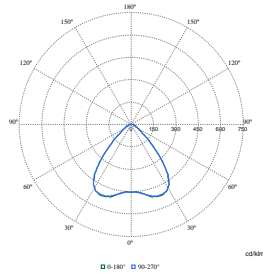


Polar Normal (separate) - SM515TI - 910505102692

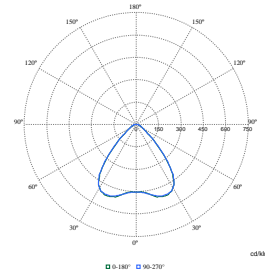
Polar Wide Diagrams



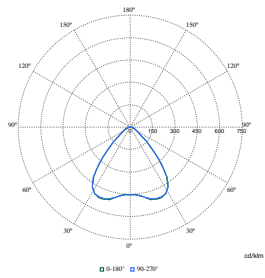
Polar Normal (separate) - SM515TI - 910505102711



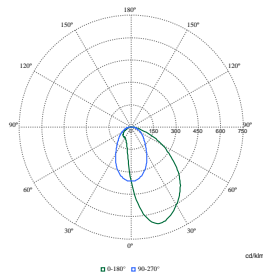
Polar Normal (separate) - SM515TI - 910505102727



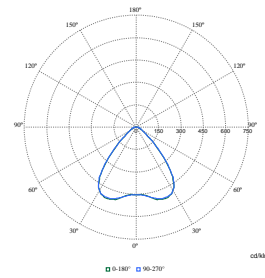
Polar Normal (separate) - SM515TI - 910505102696



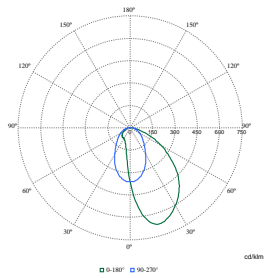
Polar Normal (separate) - SM515TI - 910505102713



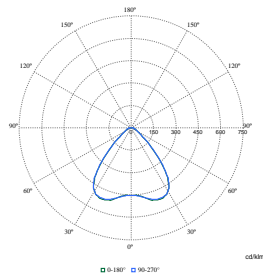
Polar Normal (separate) - SM515TI - 910505102702



Polar Normal (separate) - SM515TI - 910505102699



Polar Normal (separate) - SM515TI - 910505102719



Polar Normal (separate) - SM515TI - 910505102718

