



# La línea de luz flexible

## KeyLine, montado en superficie y suspendido

Hoy en día, muchos propietarios de oficinas y diseñadores de iluminación de oficinas prefieren líneas de luz. La razón es sencilla. Las líneas de luz no solo tienen un diseño minimalista, sino que también ofrecen una mayor variedad y flexibilidad. Líneas y luminarias cortas o largas, luminarias independientes, diferentes ópticas incluso asimétricas, diferentes formas e incluso variedad de colores; todo es posible. Y con KeyLine, todos estos beneficios se ofrecen a un precio competitivo y al mismo tiempo cumplen con las normas de iluminación de oficinas. KeyLine es una magnífica gama de líneas de iluminación con un diseño delgado y minimalista y una alta salida de lúmenes para iluminar los espacios de oficina más brillantes. Pero con niveles bajos y cómodos de deslumbramiento, también es agradable a la vista y cumple con la norma UGR19. Esto hace que KeyLine sea ideal para aplicaciones lineales, así como para luminarias independientes suspendidas o montadas en superficie (los accesorios deben pedirse por separado). Una gama que ofrece la máxima flexibilidad y posibilidades ilimitadas. La flexibilidad del diseño de KeyLine viene en forma de diferentes longitudes, colores e intensidades de luz, incluidas formas de L y líneas rectas. Todo ello con alta eficiencia de hasta 142 lm/W, y opción de actualización con conectividad y control inalámbrico. A eso añade un precio atractivo, y con KeyLine también podrá disfrutar de un valor excelente que garantiza un magnífico costo total de propiedad.

### Beneficios

- Adecuado para aplicaciones de oficina
- Excelente costo total de propiedad
- Amplia gama de opciones para adaptarse a las demandas de diferentes oficinas

# KeyLine, montado en superficie y suspendido

## Características

- Cómodo, bajo brillo: <UGR19 para toda la gama
- Gran emisión de lúmenes, hasta de 4,000 lm para la versión de 1.2 m
- Interact Connectivity listo con controladores inalámbricos
- Opciones estándar en diferentes longitudes, colores y emisiones de luz
- Opciones de personalización

## Aplicaciones

- Oficinas
- Tiendas minoristas
- Educación

## Advertencias y seguridad

- Los luminarios KeyLine tienen una clasificación IP20 y no están protegidas contra la entrada de agua. Recomendamos enérgicamente que se compruebe la idoneidad del entorno de instalación.
- Si, a pesar de la advertencia de clasificación IPX0, los luminarios están sujetas a la entrada de agua, Philips y Signify no pueden garantizar la seguridad ni evitar fallas. En este caso, la garantía del producto no se aplica y queda anulada.

## Versions

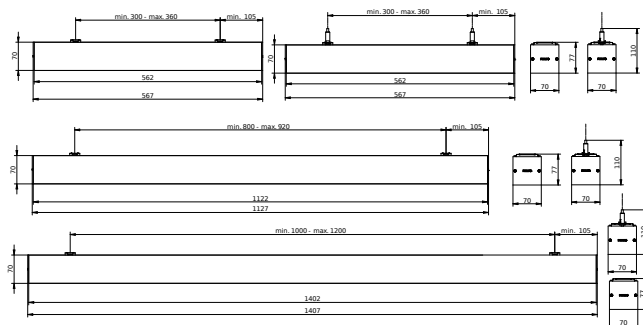
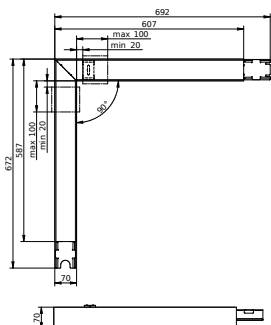


KeyLine L-corner, black



KeyLine SP350P WIA

## Plano de dimensiones



# KeyLine, montado en superficie y suspendido

## Detalles del producto



KeyLine\_SM350C\_WIA\_DPP1



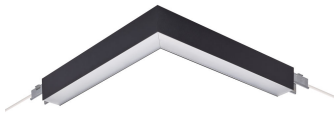
KeyLine configuration with L-corner SM350X



KeyLine\_SM350C\_WIA\_DPP3



KeyLine structured optics UGR19 (PCS)



KeyLine L-corner, black



KeyLine\_SM350C\_WIA\_DPP2

# KeyLine, montado en superficie y suspendido

## Información general

Controlador incluido	Sí
Fuente de luz reemplazable	No
Cantidad de unidades de equipos	1 unidad
Etiqueta de Servicio	Sí

## Información técnica sobre la luz

Ángulo de haz de la fuente de luz	120 °
Temperatura de color correlacionada (nominal)	4000 K
Índice de producción de color (IRC)	>80
Flujo luminoso	2.700 lm
Tipo óptico	Haz de luz medio

## Operación y aspectos eléctricos

Clase de protección IEC	Clase de seguridad I
Voltaje de entrada	220 a 240 V
Frecuencia de línea	50 to 60 Hz
Apta para aplicaciones de alternado aleatorio	No

## Controles y atenuación

Nivel de regulación máximo	1%
----------------------------	----

## Mecánica y carcasa

Color de la carcasa	Negro
Código de protección de impacto mec.	IK06
Código de protección de ingreso	IP20

## Aprobación y aplicación

Rango de temperatura ambiente	+10 a +35 °C
Marca CE	Sí
Marca ENEC	Marca ENEC
Marca de inflamabilidad	Para montaje en superficies normalmente inflamables
Prueba de resplandor del cable	Temperatura de 650 °C, duración de 30 s
Valor de parpadeo (PstLM)	1
Valor del efecto estroboscópico (SVM)	0,4

## Rendimiento inicial (cumple con normas IEC)

Cromaticidad inicial	(0.39, 0.38) SDCM <3
Tolerancia del flujo luminoso	+/-10%

## Información técnica sobre la luz

Order Code	Full Product Name	Eficacia luminica (promedio) (nominal)
910925868390	SM350X 27S/840 PSD PCS N BK	135 lm/W
910925868364	SM350C 27S/840 WIA PCS L1200 BK	138 lm/W

## Operación y aspectos eléctricos

Order Code	Full Product Name	Consumo de energía	Order Code	Full Product Name	Consumo de energía
910925868390	SM350X 27S/840 PSD PCS N BK	21 W	910925868364	SM350C 27S/840 WIA PCS L1200 BK	20,5 W

# KeyLine, montado en superficie y suspendido

## Controles y atenuación

Order Code	Full Product Name	Regulable
910925868390	SM350X 27S/840 PSD PCS N BK	Sí

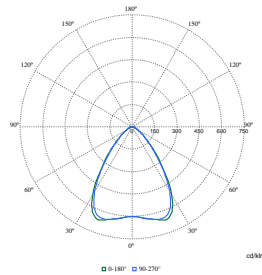
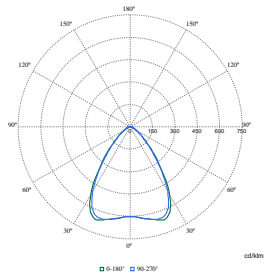
Order Code	Full Product Name	Regulable
910925868364	SM350C 27S/840 WIA PCS L1200 BK	No

## Información del producto

Order Code	Full Product Name	Código de la línea de productos
910925868390	SM350X 27S/840 PSD PCS N BK	SM350X

Order Code	Full Product Name	Código de la línea de productos
910925868364	SM350C 27S/840 WIA PCS L1200 BK	SM350C

## Polar Wide Diagrams



Polar Normal (separate) - SM350CI -  
910925868364

Polar Normal (separate) - SM350CI -  
910925868390

