



# Oprawy oświetleniowe FlexBlend to czołówka rozwiązań umożliwiających efektywne i elastyczne wyposażenie pomieszczeń biurowych

## Oprawa FlexBlend, do montażu natkowego

Philips FlexBlend to atrakcyjna rodzina opraw oświetleniowych do montażu na powierzchni, podwieszania i wbudowywania. Ta seria opraw umożliwia właścicielom budynków unowocześnienie systemu oświetlenia, oferując rozwiązania zgodne z normami dla biur, zapewniające zwrot z inwestycji przed upływem 3–4 lat. Oprawy FlexBlend zapewniają wymaganą elastyczność dzięki adaptacyjności konstrukcji. Ułatwia to ich instalowanie w terenie, w dowolnym momencie. Nawet jeśli dziś oprawa jest podwieszona, jutro można ją przystosować do montażu na powierzchni w wybranym miejscu. I odwrotnie. . Seria opraw oświetleniowych do montażu natkowego lub podwieszania pasuje do wielu różnych przestrzeni biurowych,

## Oprawa FlexBlend, do montażu natkowego

takich jak biura na planie otwartym, korytarze, recepcja czy sale konferencyjne. Oprawy FlexBlend można instalować szeregowo lub samodzielnie, wykorzystując w tym celu ten sam moduł oświetleniowy. Umożliwia to użytkownikom wykorzystywanie tych opraw dziś jako oświetlenia samodzielnego, a jutro jako elementu rozwiązania szeregowego. Sterownik jest zintegrowany z oprawą. Technologia zmienia się bardzo dynamicznie, dlatego idealne rozwiązanie oświetleniowe powinno pozwalać na instalowanie innowacji umożliwiających kolejne optymalizacje. Z tego względu oprawę FlexBlend wyposażono we wszystkie opcje połączeniowe i umożliwiające modernizację w przyszłości. Jako oprawa typu System Ready, może być ona łączona z systemami zarządzania oświetleniem, takimi jak Philips SpaceWise, a także z systemami oświetlenia opartymi na oprogramowaniu, takimi jak podłączany przewodowo (PoE) system Interact Office i bezprzewodowy system Interact Office. Można ją też łączyć z istniejącymi i planowanymi innowacjami w dziedzinie czujników. Dzięki temu oprawy oświetleniowe z tej serii są gotowe na wyzwania przyszłości i można je dostarczać bez żadnych elementów systemowych. W kolejnej fazie będzie je można modernizować już w terenie. Oprawy te stanowią atrakcyjne rozwiązanie na potrzeby nowych instalacji oraz renowacji.

### Korzyści

- Zwrot z inwestycji przed upływem 3 lat
- Elastyczne oświetlenie biurowe, z możliwością doboru opraw do zastosowania, co umożliwia montaż w różnego rodzaju pomieszczeniach biurowych
- Gotowość na przyszłe wyzwania: możliwość konfiguracji oraz zgodność z układami sterowania i systemami oświetleniowymi

### Cechy

- Zgodność z normami ograniczenia olśnienia dla biur (UGR <19, L65 < 3000 cd/sm), wartość natężenia światła zgodna z wymaganiami dotyczącymi zastosowań biurowych
- Jednorodny i równomierny efekt świetlny
- Różne możliwości montażu, wiele rozmiarów i dodatkowych opcji
- Zintegrowane czujniki
- Gotowość do współpracy z systemami oświetlenia IoT, takimi jak Interact Office

### Zastosowanie

- Biura
- Szkoły i budynki użyteczności publicznej
- Obiekty służby zdrowia

### Wskazówki bezpieczeństwa i ostrzeżenia

- Jest to produkt klasy IPX0 i nie jest chroniony przed wnikaniem wody, dlatego zalecamy dokładne sprawdzenie środowiska, w którym ma być zainstalowana oprawa
- Jeśli użytkownik nie zastosuje się do powyższego i oprawy zostaną narażone na wnikanie wody, firma Philips/Signify nie może zagwarantować zabezpieczenia przed awarią, a gwarancja na produkt zostanie unieważniona

# Oprawa FlexBlend, do montażu natkowego

## Wersje



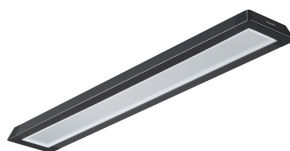
FlexBlend Surface Mounted  
SM340C O WH



FlexBlend Surface Mounted  
SM340C PCS SI



FlexBlend Surface Mounted  
SM340C MLO SI

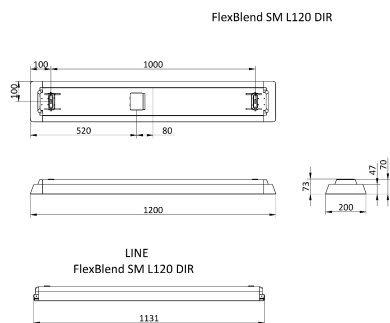
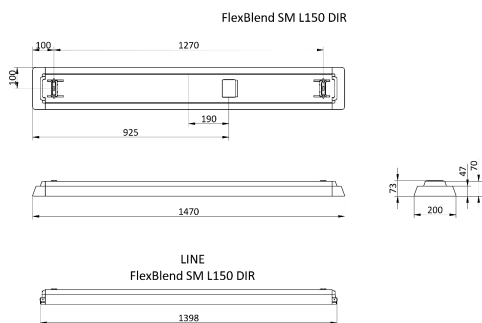


FlexBlend Surface Mounted  
SM340C MLO BK



FlexBlend Surface Mounted  
SM340C PCS BK

## Rysunki techniczne



## Oprawa FlexBlend, do montażu natynkowego

### Więcej o produkcie

FlexBlend Surface Mounted  
SM340C WH



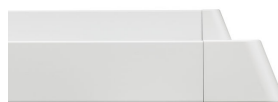
FlexBlend Surface Mounted  
SM340C PCS BK



FlexBlend Surface Mounted  
SM340C SI



FlexBlend Surface Mounted  
SM340C WH



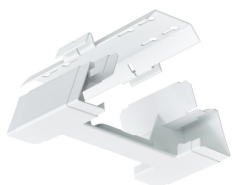
FlexBlend Surface Mounted  
SM340C BK



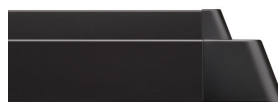
FlexBlend Surface Mounted  
SM340C BK



FlexBlend Suspended SP340P WH



FlexBlend Surface Mounted  
SM340C BK



## Oprawa FlexBlend, do montażu natkowego

### Więcej o produkcie



FlexBlend Surface Mounted  
SM340C MLO BK



FlexBlend Surface Mounted  
SM340C BK



FlexBlend Surface Mounted  
SM340C brackets



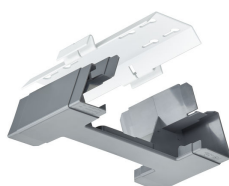
FlexBlend Surface Mounted  
SM340C SI



FlexBlend Suspended SP340P BK



FlexBlend Surface Mounted  
SM340C O BK



FlexBlend Suspended SP340P SI

## Oprawa FlexBlend, do montażu natkowego

### Informacje ogólne

W zestawie sterownik	Tak
Wymienne źródło światła	Nie
Liczba sztuk osprzętu zasilającego	1 jednostka
Service Tag	Tak

### Dane techniczne oświetlenia

Kąt rozsyłu źródła światła	120 °
Skorelowana temperatura barwowa (Nom)	4000 K
Wskaźnik oddawania barw (CRI)	>90
Typ optyki	Szeroki rozsył światła

### Eksploatacja i połączenie elektryczne

Klasa ochrony IEC	Klasa bezpieczeństwa I
Napięcie wejściowe	220 do 240 V
Częstotliwość linii	50 to 60 Hz
Nadaje się do losowego przełączania	Tak (dotyczy wykrywania obecności/ruchu i zbierania światła dziennego)

### Układy sterowania i ściemnianie

Z możliwością przyciemniania	Tak
Maksymalny poziom przyciemniania	1%

### Mechanika i korpus

Mech. kod ochrony przed uderzeniami	IK02
Kod stopnia ochrony	IP20

### Certyfikaty i zastosowania

Zakres temperatury otoczenia	Od +10°C do +40°C
Znak CE	Tak
Oznaczenie ENEC	ENEC znak plus
Oznaczenie palności	Do bezpośredniego montażu na powierzchniach o normalnym poziomie palności
Wartość migotania (PstLM)	1
Wartość efektu stroboskopowego (SVM)	0,4

### Wydajność początkowa (zgodna z normami IEC)

Początkowa chromatyczność	(0.38, 0.38) SDCM <3
Tolerancja strumienia świetlnego	+/-10%

### Dane techniczne produktu

Rodzina produktów	SM340C
-------------------	--------

### Dane techniczne oświetlenia

Order Code	Full Product Name	Skuteczność świetlna (znamionowa)	
		(Nom)	Strumień Świetlny
10369600	SM340C 35S/940 DEIA MLO L150 WH	101 lm/W	3 500 lm
10397900	SM340C 36S/940 DEIA MLO L120 WH	95 lm/W	3 600 lm
10398600	SM340C 40S/940 DEIA MLO L120 WH	94 lm/W	4 000 lm
10377100	SM340C 35S/940 DEIA O L150 WH	129 lm/W	3 500 lm
10362700	SM340C 35S/940 DEIA PCS L150 SI	140 lm/W	3 500 lm
10370200	SM340C 35S/940 DEIA MLO L150 SI	101 lm/W	3 500 lm
10371900	SM340C 35S/940 DEIA MLO L150 BK	101 lm/W	3 500 lm
10361000	SM340C 35S/940 DEIA PCS L150 WH	140 lm/W	3 500 lm
10395500	SM340C 36S/940 DEIA PCS L120 WH	138 lm/W	3 600 lm
10396200	SM340C 42S/940 DEIA PCS L120 WH	138 lm/W	4 200 lm
18228800	SM340C 28S/940 DEIA PCS L120 WH	136 lm/W	2 800 lm
10363400	SM340C 35S/940 DEIA PCS L150 BK	140 lm/W	3 500 lm

# Oprawa FlexBlend, do montażu natkowego

## Eksplatacja i połączenie elektryczne

Order Code	Full Product Name	Zużycie energii
10369600	SM340C 35S/940 DEIA MLO L150 WH	34,5 W
10397900	SM340C 36S/940 DEIA MLO L120 WH	38 W
10398600	SM340C 40S/940 DEIA MLO L120 WH	42,5 W
10377100	SM340C 35S/940 DEIA O L150 WH	27 W
10362700	SM340C 35S/940 DEIA PCS L150 SI	25 W
10370200	SM340C 35S/940 DEIA MLO L150 SI	34,5 W

Order Code	Full Product Name	Zużycie energii
10371900	SM340C 35S/940 DEIA MLO L150 BK	34,5 W
10361000	SM340C 35S/940 DEIA PCS L150 WH	25 W
10395500	SM340C 36S/940 DEIA PCS L120 WH	26 W
10396200	SM340C 42S/940 DEIA PCS L120 WH	30,5 W
18228800	SM340C 28S/940 DEIA PCS L120 WH	20,5 W
10363400	SM340C 35S/940 DEIA PCS L150 BK	25 W

## Mechanika i korpus

Order Code	Full Product Name	Kolor Korpusu
10369600	SM340C 35S/940 DEIA MLO L150 WH	Biel
10397900	SM340C 36S/940 DEIA MLO L120 WH	Biel
10398600	SM340C 40S/940 DEIA MLO L120 WH	Biel
10377100	SM340C 35S/940 DEIA O L150 WH	Biel
10362700	SM340C 35S/940 DEIA PCS L150 SI	Srebrny
10370200	SM340C 35S/940 DEIA MLO L150 SI	Srebrny

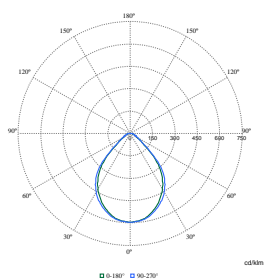
Order Code	Full Product Name	Kolor Korpusu
10371900	SM340C 35S/940 DEIA MLO L150 BK	Czarny
10361000	SM340C 35S/940 DEIA PCS L150 WH	Biel
10395500	SM340C 36S/940 DEIA PCS L120 WH	Biel
10396200	SM340C 42S/940 DEIA PCS L120 WH	Biel
18228800	SM340C 28S/940 DEIA PCS L120 WH	Biel
10363400	SM340C 35S/940 DEIA PCS L150 BK	Czarny

## Certyfikaty i zastosowania

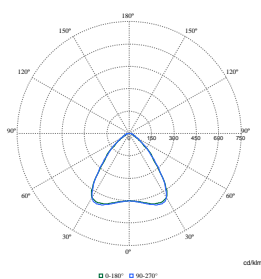
Order Code	Full Product Name	Test rozżarzoną drutem
10369600	SM340C 35S/940 DEIA MLO L150 WH	Temperatura 650°C, czas 30 s
10397900	SM340C 36S/940 DEIA MLO L120 WH	Temperatura 650°C, czas 30 s
10398600	SM340C 40S/940 DEIA MLO L120 WH	Temperatura 650°C, czas 30 s
10377100	SM340C 35S/940 DEIA O L150 WH	Temperatura 850°C, czas 30 s
10362700	SM340C 35S/940 DEIA PCS L150 SI	Temperatura 850°C, czas 30 s
10370200	SM340C 35S/940 DEIA MLO L150 SI	Temperatura 650°C, czas 30 s

Order Code	Full Product Name	Test rozżarzoną drutem
10371900	SM340C 35S/940 DEIA MLO L150 BK	Temperatura 650°C, czas 30 s
10361000	SM340C 35S/940 DEIA PCS L150 WH	Temperatura 850°C, czas 30 s
10395500	SM340C 36S/940 DEIA PCS L120 WH	Temperatura 850°C, czas 30 s
10396200	SM340C 42S/940 DEIA PCS L120 WH	Temperatura 850°C, czas 30 s
18228800	SM340C 28S/940 DEIA PCS L120 WH	Temperatura 850°C, czas 30 s
10363400	SM340C 35S/940 DEIA PCS L150 BK	Temperatura 850°C, czas 30 s

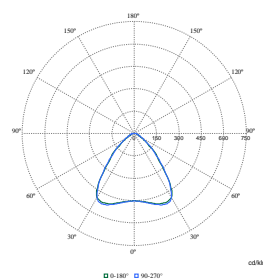
## Polar Wide Diagrams



Polar Normal (separate) - SM340CI -  
910925867137



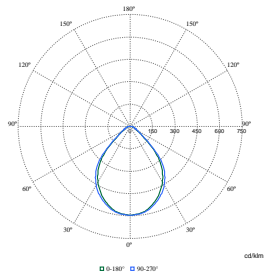
Polar Normal (separate) - SM340CI -  
910925867099



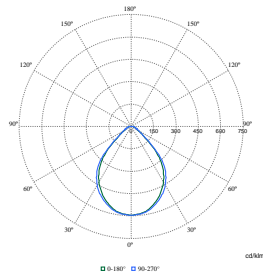
Polar Normal (separate) - SM340CI -  
910925867101

# Oprawa FlexBlend, do montażu natkowego

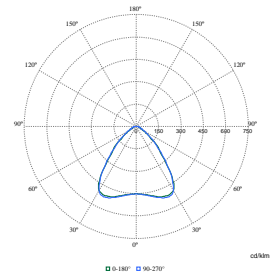
## Polar Wide Diagrams



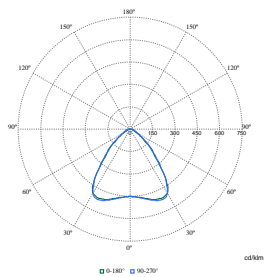
**Polar Normal (separate) - SM340CI - 910925867108**



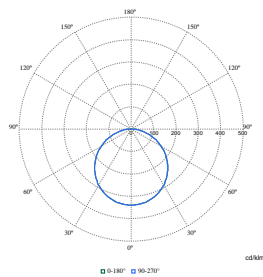
**Polar Normal (separate) - SM340CI - 910925867110**



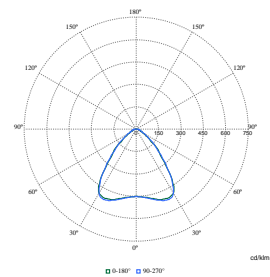
**Polar Normal (separate) - SM340CI - 910925867135**



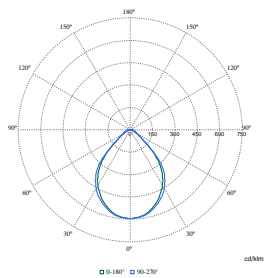
**Polar Normal (separate) - SM340CI - 910925867102**



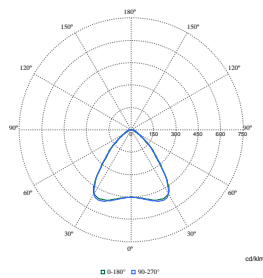
**Polar Normal (separate) - SM340CI - 910925867116**



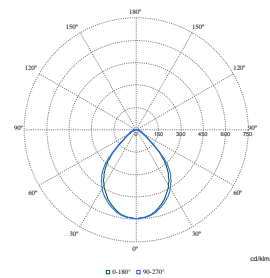
**Polar Normal (separate) - SM340CI - 910925867134**



**Polar Normal (separate) - SM340CI - 910925867109**



**Polar Normal (separate) - SM340CI - 910925867865**



**Polar Normal (separate) - SM340CI - 910925867136**

## Oprawa FlexBlend, do montażu natynkowego

