



FlexBlend marque la tendance des espaces de bureau aménagés de façon efficace et flexible

FlexBlend, montage en surface

Philips FlexBlend est une gamme attrayante de luminaires à monter en plafonnier ou à suspendre, qui complète les modèles Flexblend Encastré. Cette gamme de luminaires permet aux propriétaires d'immeubles d'optimiser leurs opérations d'éclairage en proposant un éclairage conforme aux normes des bureaux et offrant un retour sur investissement de moins de 3 à 4 ans. FlexBlend apporte la flexibilité requise grâce à ses différentes conceptions. Il est ainsi possible d'installer les luminaires en toute facilité et à tout moment. Même si un luminaire est actuellement suspendu, il pourra être adapté plus tard comme installation montée en plafonnier et vice versa. . La gamme de luminaires à monter en plafonnier ou à suspendre convient pour de nombreux espaces de bureau, que ce soient des bureaux paysagés, des couloirs, des salles de réception ou des salles de réunion. FlexBlend est disponible tant pour une installation en ligne que pour une installation autonome à l'aide du même module d'éclairage. Cela permet à l'utilisateur d'utiliser FlexBlend en autonome aujourd'hui et de l'utiliser en ligne demain. Le contrôleur est intégré au luminaire. La technologie évoluant rapidement, la solution d'éclairage idéale doit être prête à intégrer les innovations susceptibles d'optimiser davantage les opérations. Voilà pourquoi FlexBlend conserve toutes les options de connectivité et est prête pour l'avenir. En tant que luminaire System Ready, il peut être associé à des systèmes de gestion de l'éclairage tels que Philips SpaceWise et à des système d'éclairage logiciels comme Interact Office en filaire (PoE) ou Interact Office sans fil et/ou à des innovations de capteur, qu'elles soient existantes ou à venir. La gamme de luminaire est prête pour l'avenir, cela signifie qu'elle peut être fournie sans aucun

FlexBlend, montage en surface

composant système, puis, plus tard être mise à niveau sur place. Une opportunité intéressante pour toute nouvelle installation ou rénovation.

Avantages

- Retour sur investissement de moins de 3 ans
- Un bureau flexible, avec flexibilité de l'application permettant de choisir des luminaires convenant à de nombreux espaces de bureau
- Prêt pour l'avenir : évolutif et prêt à être connecté aux commandes et systèmes d'éclairage

Fonctions

- Totalement conforme aux spécifications de bureau (UGR <19, L65 < 3 000 cd/sm), niveau de lumière conforme aux exigences pour les applications de bureau
- Effet lumineux homogène et uniforme
- Diverses options de montage, variété dimensionnelle et options locales
- Capteurs intégrés
- Prêt à être connecté à des systèmes d'éclairage logiciels tels qu'Interact Office

Application

- Bureaux
- Établissements scolaires
- Établissements de santé

Mises en garde et sécurité

- Le produit est certifié IP20 et, en tant que tel, n'est pas protégé contre les infiltrations d'eau. Par conséquent, nous recommandons vivement de contrôler de manière appropriée l'environnement dans lequel le luminaire doit être installé.
- Si les conseils ci-dessus ne sont pas suivis et que les luminaires sont soumis à des infiltrations d'eau, Philips/Signify ne peut pas garantir l'absence de pannes et la garantie du produit deviendra nulle et non avenue.

Versions



FlexBlend Surface Mounted
SM340C MLO WH



FlexBlend Surface Mounted
SM340C O WH



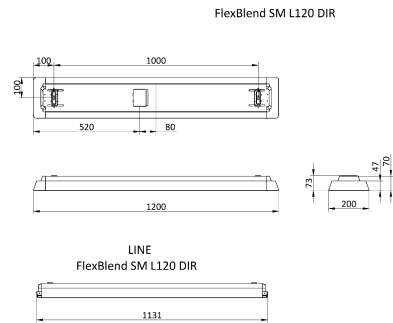
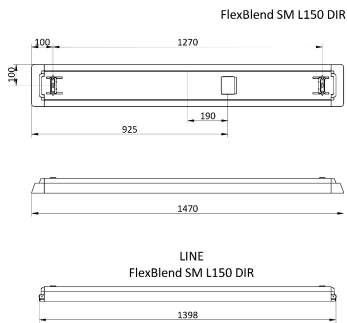
FlexBlend Surface Mounted
SM340C MLO SI



FlexBlend Surface Mounted
SM340C PCS BK

FlexBlend, montage en surface

Schéma dimensionnel



Détails sur le produit

FlexBlend Surface Mounted
SM340C WH



FlexBlend Surface Mounted
SM340C PCS BK



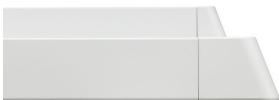
FlexBlend Surface Mounted
SM340C SI



FlexBlend_Surface_Mounted-
SM340C-MLO-WH-SWZU-12DPP



FlexBlend Surface Mounted
SM340C WH



FlexBlend Surface Mounted
SM340C BK

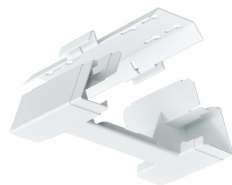


FlexBlend, montage en surface

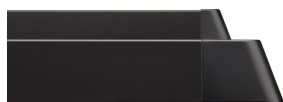
Détails sur le produit



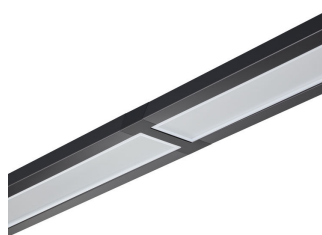
FlexBlend Surface Mounted
SM340C BK



FlexBlend Suspended SP340P WH



FlexBlend Surface Mounted
SM340C BK



FlexBlend Surface Mounted
SM340C MLO BK



FlexBlend Surface Mounted
SM340C BK



FlexBlend Surface Mounted
SM340C brackets



FlexBlend Surface Mounted
SM340C SI

FlexBlend, montage en surface

Détails sur le produit

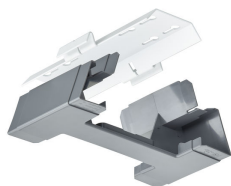
FlexBlend Suspended SP340P BK



FlexBlend Surface Mounted
SM340C O BK



FlexBlend Suspended SP340P SI



FlexBlend, montage en surface

Informations générales

| | |
|------------------------------|---------|
| Driver inclus | Oui |
| Source lumineuse remplaçable | Non |
| Nombre d'appareillages | 1 unité |
| Service Tag | Oui |

Données techniques de l'éclairage

| | |
|--|-------------------|
| Température de couleur corrélée (nom.) | 4000 K |
| Indice de rendu de couleur (IRC) | >90 |
| Type d'optique | Faisceau extensif |

Fonctionnement et électricité

| | |
|--------------------------|---------------------|
| Classe de protection CEI | Classe électrique I |
| Tension d'entrée | 220 à 240 V |
| Fréquence linéaire | 50 to 60 Hz |

Commandes et gradation

| | |
|-----------------------------|----|
| Niveau de gradation maximal | 1% |
|-----------------------------|----|

Mécanique et boîtier

| | |
|--|------|
| Protection contre les chocs mécaniques | IK02 |
| Indice de protection | IP20 |

Approbation et application

| | |
|-------------------------------------|--|
| Gamme de températures ambiantes | +10 à +40 °C |
| Marquage CE | Oui |
| Inflammabilité | Pour montage sur surfaces normalement inflammables |
| Valeur de scintillement (PstLM) | 1 |
| Valeur d'effet stroboscopique (SVM) | 0,4 |

Performances initiales

| | |
|----------------------------|--------|
| Tolérance de flux lumineux | +/-10% |
|----------------------------|--------|

Données du produit

| | |
|--------------------------|--------|
| Code famille de produits | SM340C |
|--------------------------|--------|

Données techniques de l'éclairage

| Order Code | Full Product Name | Angle d'ouverture du faisceau de la source lumineuse | Efficacité lumineuse (nominale) | Flux lumineux |
|------------|-----------------------------------|--|---------------------------------|---------------|
| 10397900 | SM340C 36S/940 PSD MLO L120 WH | 120 degré(s) | 95 lm/W | 3 600 lm |
| 10377100 | SM340C 35S/940 PSD O L150 WH | 120 degré(s) | 129 lm/W | 3 500 lm |
| 10370200 | SM340C 35S/940 PSD MLO L150 SI | 120 degré(s) | 101 lm/W | 3 500 lm |
| 70811200 | SM340C 45S/940 SRD MLO U4 L150 WH | - degré(s) | 98 lm/W | 4 500 lm |
| 70812900 | SM340C 52S/940 SRD PCS U4 L150 WH | - degré(s) | 140 lm/W | 5 200 lm |
| 70813600 | SM340C 45S/940 SRD PCS U4 L150 WH | - degré(s) | 140 lm/W | 4 500 lm |
| 70814300 | SM340C 35S/940 SRD PCS U4 L150 WH | - degré(s) | 146 lm/W | 3 500 lm |
| 70815000 | SM340C 42S/940 SRD PCS U4 L120 WH | - degré(s) | 140 lm/W | 4 200 lm |
| 70816700 | SM340C 36S/940 SRD PCS U4 L120 WH | - degré(s) | 138 lm/W | 3 600 lm |
| 10361000 | SM340C 35S/940 PSD PCS L150 WH | 120 degré(s) | 140 lm/W | 3 500 lm |
| 10395500 | SM340C 36S/940 PSD PCS L120 WH | 120 degré(s) | 138 lm/W | 3 600 lm |
| 10363400 | SM340C 35S/940 PSD PCS L150 BK | 120 degré(s) | 140 lm/W | 3 500 lm |

Fonctionnement et électricité

| Order Code | Full Product Name | Consommation électrique | Convient pour la commutation aléatoire |
|------------|--------------------------------|-------------------------|---|
| 10397900 | SM340C 36S/940 PSD MLO L120 WH | 38 W | Oui (relatif à la détection de présence/mouvement et à la collecte de la lumière du jour) |
| 10377100 | SM340C 35S/940 PSD O L150 WH | 27 W | Oui (relatif à la détection de présence/mouvement et à la collecte de la lumière du jour) |

| Order Code | Full Product Name | Consommation électrique | Convient pour la commutation aléatoire |
|------------|-----------------------------------|-------------------------|---|
| 10370200 | SM340C 35S/940 PSD MLO L150 SI | 34,5 W | Oui (relatif à la détection de présence/mouvement et à la collecte de la lumière du jour) |
| 70811200 | SM340C 45S/940 SRD MLO U4 L150 WH | 46 W | Non |
| 70812900 | SM340C 52S/940 SRD PCS U4 L150 WH | 37 W | Non |

FlexBlend, montage en surface

| Order Code | Full Product Name | Consommation électrique | Convient pour la commutation aléatoire |
|------------|--------------------------------------|-------------------------|---|
| 70813600 | SM340C 45S/940 SRD PCS U4 L150 WH | 32 W | Non |
| 70814300 | SM340C 35S/940 SRD PCS U4 L150 WH | 24 W | Non |
| 70815000 | SM340C 42S/940 SRD PCS U4 L120 WH | 30 W | Non |
| 70816700 | SM340C 36S/940 SRD PCS U4 L120 WH | 26 W | Non |
| 10361000 | SM340C 35S/940 PSD PCS L150 WH | 25 W | Oui (relatif à la détection de présence/mouvement et à la collecte de la lumière du jour) |

| Order Code | Full Product Name | Consommation électrique | Convient pour la commutation aléatoire |
|------------|-----------------------------------|-------------------------|---|
| 10395500 | SM340C 36S/940 PSD PCS L120 WH | 26 W | Oui (relatif à la détection de présence/mouvement et à la collecte de la lumière du jour) |
| 10363400 | SM340C 35S/940 PSD PCS L150 BK | 25 W | Oui (relatif à la détection de présence/mouvement et à la collecte de la lumière du jour) |

Commandes et gradation

| Order Code | Full Product Name | Variation de l'intensité lumineuse |
|------------|-----------------------------------|------------------------------------|
| 10397900 | SM340C 36S/940 PSD MLO L120 WH | Oui |
| 10377100 | SM340C 35S/940 PSD O L150 WH | Oui |
| 10370200 | SM340C 35S/940 PSD MLO L150 SI | Oui |
| 70811200 | SM340C 45S/940 SRD MLO U4 L150 WH | Non |
| 70812900 | SM340C 52S/940 SRD PCS U4 L150 WH | Non |
| 70813600 | SM340C 45S/940 SRD PCS U4 L150 WH | Non |

| Order Code | Full Product Name | Variation de l'intensité lumineuse |
|------------|-----------------------------------|------------------------------------|
| 70814300 | SM340C 35S/940 SRD PCS U4 L150 WH | Non |
| 70815000 | SM340C 42S/940 SRD PCS U4 L120 WH | Non |
| 70816700 | SM340C 36S/940 SRD PCS U4 L120 WH | Non |
| 10361000 | SM340C 35S/940 PSD PCS L150 WH | Oui |
| 10395500 | SM340C 36S/940 PSD PCS L120 WH | Oui |
| 10363400 | SM340C 35S/940 PSD PCS L150 BK | Oui |

Mécanique et boîtier

| Order Code | Full Product Name | Couleur du corps |
|------------|-----------------------------------|------------------|
| 10397900 | SM340C 36S/940 PSD MLO L120 WH | Blanc |
| 10377100 | SM340C 35S/940 PSD O L150 WH | Blanc |
| 10370200 | SM340C 35S/940 PSD MLO L150 SI | Argent |
| 70811200 | SM340C 45S/940 SRD MLO U4 L150 WH | Blanc |
| 70812900 | SM340C 52S/940 SRD PCS U4 L150 WH | Blanc |
| 70813600 | SM340C 45S/940 SRD PCS U4 L150 WH | Blanc |

| Order Code | Full Product Name | Couleur du corps |
|------------|-----------------------------------|------------------|
| 70814300 | SM340C 35S/940 SRD PCS U4 L150 WH | Blanc |
| 70815000 | SM340C 42S/940 SRD PCS U4 L120 WH | Blanc |
| 70816700 | SM340C 36S/940 SRD PCS U4 L120 WH | Blanc |
| 10361000 | SM340C 35S/940 PSD PCS L150 WH | Blanc |
| 10395500 | SM340C 36S/940 PSD PCS L120 WH | Blanc |
| 10363400 | SM340C 35S/940 PSD PCS L150 BK | Noir |

Approbation et application

| Order Code | Full Product Name | Marquage ENEC | Essai au fil incandescent |
|------------|-----------------------------------|------------------|--------------------------------|
| 10397900 | SM340C 36S/940 PSD MLO L120 WH | Marque ENEC plus | Température 650 °C, durée 30 s |
| 10377100 | SM340C 35S/940 PSD O L150 WH | Marque ENEC plus | Température 850 °C, durée 30 s |
| 10370200 | SM340C 35S/940 PSD MLO L150 SI | Marque ENEC plus | Température 650 °C, durée 30 s |
| 70811200 | SM340C 45S/940 SRD MLO U4 L150 WH | Marquage ENEC | Température 650 °C, durée 30 s |
| 70812900 | SM340C 52S/940 SRD PCS U4 L150 WH | Marquage ENEC | Température 850 °C, durée 30 s |
| 70813600 | SM340C 45S/940 SRD PCS U4 L150 WH | Marquage ENEC | Température 850 °C, durée 30 s |

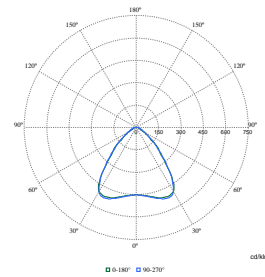
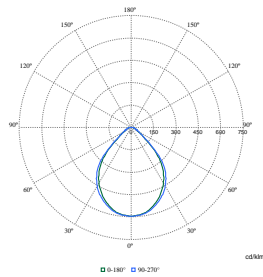
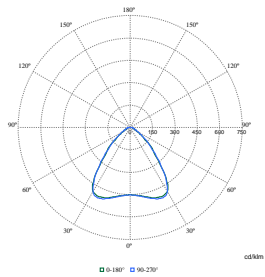
| Order Code | Full Product Name | Marquage ENEC | Essai au fil incandescent |
|------------|-----------------------------------|------------------|--------------------------------|
| 70814300 | SM340C 35S/940 SRD PCS U4 L150 WH | Marquage ENEC | Température 850 °C, durée 30 s |
| 70815000 | SM340C 42S/940 SRD PCS U4 L120 WH | Marquage ENEC | Température 850 °C, durée 30 s |
| 70816700 | SM340C 36S/940 SRD PCS U4 L120 WH | Marquage ENEC | Température 850 °C, durée 30 s |
| 10361000 | SM340C 35S/940 PSD PCS L150 WH | Marque ENEC plus | Température 850 °C, durée 30 s |
| 10395500 | SM340C 36S/940 PSD PCS L120 WH | Marque ENEC plus | Température 850 °C, durée 30 s |
| 10363400 | SM340C 35S/940 PSD PCS L150 BK | Marque ENEC plus | Température 850 °C, durée 30 s |

Performances initiales

FlexBlend, montage en surface

| Order Code | Full Product Name | Chromaticité initiale | Order Code | Full Product Name | Chromaticité initiale |
|------------|-----------------------------------|-----------------------|------------|-----------------------------------|-----------------------|
| 10397900 | SM340C 36S/940 PSD MLO L120 WH | (0.43, 0.40) SDCM <3 | 70814300 | SM340C 35S/940 SRD PCS U4 L150 WH | 0.38,0.37 |
| 10377100 | SM340C 35S/940 PSD O L150 WH | (0.43, 0.40) SDCM <3 | 70815000 | SM340C 42S/940 SRD PCS U4 L120 WH | 0.38,0.37 |
| 10370200 | SM340C 35S/940 PSD MLO L150 SI | (0.43, 0.40) SDCM <3 | 70816700 | SM340C 36S/940 SRD PCS U4 L120 WH | 0.38,0.37 |
| 70811200 | SM340C 45S/940 SRD MLO U4 L150 WH | 0.38,0.37 | 10361000 | SM340C 35S/940 PSD PCS L150 WH | (0.43, 0.40) SDCM <3 |
| 70812900 | SM340C 52S/940 SRD PCS U4 L150 WH | 0.38,0.37 | 10395500 | SM340C 36S/940 PSD PCS L120 WH | (0.43, 0.40) SDCM <3 |
| 70813600 | SM340C 45S/940 SRD PCS U4 L150 WH | 0.38,0.37 | 10363400 | SM340C 35S/940 PSD PCS L150 BK | (0.43, 0.40) SDCM <3 |

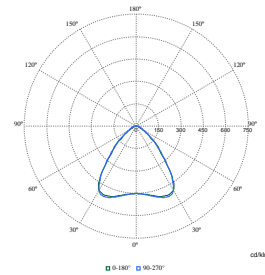
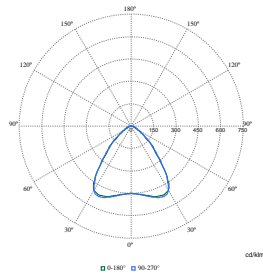
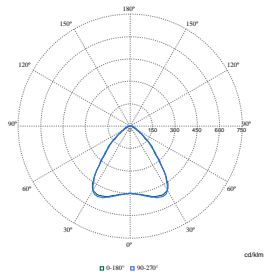
Polar Wide Diagrams



Polar Normal (separate) - SM340CI - 910925868902

Polar Normal (separate) - SM340CI - 910925868898

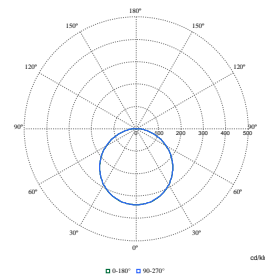
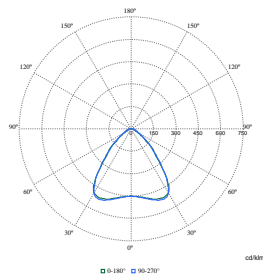
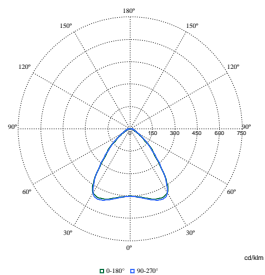
Polar Normal (separate) - SM340CI - 910925868899



Polar Normal (separate) - SM340CI - 910925868901

Polar Normal (separate) - SM340CI - 910925868903

Polar Normal (separate) - SM340CI - 910925868904



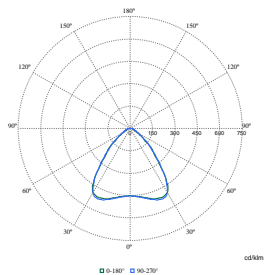
Polar Normal (separate) - SM340CI - 910925867099

Polar Normal (separate) - SM340CI - 910925867102

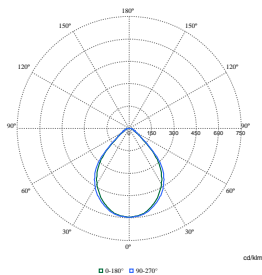
Polar Normal (separate) - SM340CI - 910925867116

FlexBlend, montage en surface

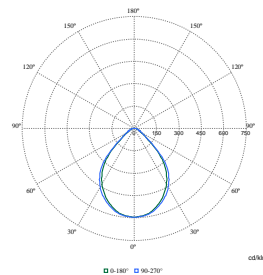
Polar Wide Diagrams



Polar Normal (separate) - SM340CI -
910925867134



Polar Normal (separate) - SM340CI -
910925867109



Polar Normal (separate) - SM340CI -
910925867136

