



Pinta-asennettava Philips CoreLine surface-mounted gen4 on erittäin laadukas valaisin, joka on helppo asentaa

Pinta-asennettava CoreLine surface mounted gen 4

Philips CoreLine surface-mounted gen4 on laadukas ja innovatiivinen valaisintuoteperhe, joka on suunniteltu tarjoamaan energiatehokasta ja pitkäikäistä valaistusta kotiin tai toimistoon. CoreLine-tuoteperheemme tarjoaa kirkkaan ja pitkäikäisen valaistuksen jopa 6 800 luumenin valovirralla, jopa 160 lm/W:n valotehokkuudella ja pitkällä käyttöiällä (50 000 tuntia, L90; 100 000 tuntia, L80). Pinta-asennettavissa valaisimissamme on DC-pistokkeet kaikissa versioissa, ja ne toimitetaan 1–4 kappaleen muovittomissa pakkauksissa. Pinta-asennettavassa CoreLine gen4:ssä on samat vihreät pikaliittimet kuin CoreLine panel -valaisimissa, ja se on yhteensopiva Wieland GSTi3- ja GST/5-liittimien kanssa. Päivitä valaistus tänään pinta-asennettavalla Philips CoreLine gen4:llä, korkealaatuisella ja innovatiivisella ratkaisulla, joka täyttää Philipsin lupaukset energiatehokkaasta ja pitkäikäisestä valaistuksesta.

Pinta-asennettava CoreLine surface mounted gen 4

Hyödyt

- Energiatehokas: Huippuluokan LED-teknologiamme varmistaa, että pinta-asennettava CoreLine gen4 -yleisvalaisin on sekä ympäristöystävällinen että kustannustehokas, mikä säästää rahaa ja auttaa pienentämään hiilijalanjälkeä
- Laadukas ja tehokas: Pinta-asennettavan Philips CoreLine gen4:n valovirta on jopa 6 800 lm, joten se valaisee asuinrakennukset, koulut ja toimistot kirkkaasti ja tehokkaasti
- Helppo asentaa: Pikaliittimet tekevät asennuksesta helppoa
- Moderni muotoilu: Tyylikkään moderni CoreLine surface-mounted gen4 sulautuu saumattomasti mihin tahansa tilaan
- Pitkäikäinen: Parannettu valotehokkuus ja pitkä käyttöikä takaavat pitkäikäisen ja ympäristöystävällisen valaistuksen vuosiksi eteenpäin

Ominaisuudet

- Valovirtavaihtoehdot jopa 6 800 lm asti (korvaa kaksi 58 W:n perinteistä valonlähdettä) valaisevat tehokkaasti
- Jopa 160 lm/W valotehokkuus säästää energiaa ja pienentää valaistuksen ympäristövaikutuksia
- Pitkä käyttöikä: 50 000 tuntia (L90) / 100 000 tuntia (L80)
- Ympäristöystävällinen, muoviton pakkaus
- Ympäristöselosteet (EPD) saatavilla kaikille luetelluille tuotteille
- Parannettu all-in-liitäntälaitte: käyttäjäystävällinen malli, ei dippikytkimiä

Käyttökohteet

- Toimistot
- Terveystieteiden huolto
- Oppilaitokset

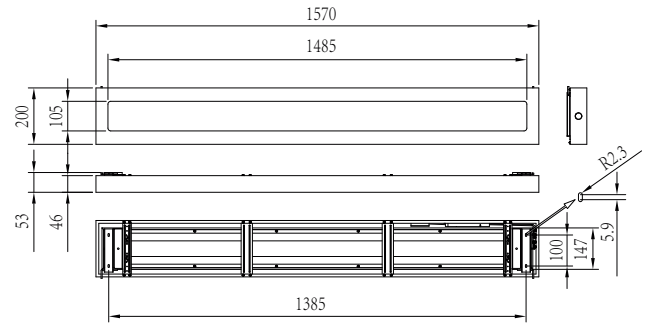
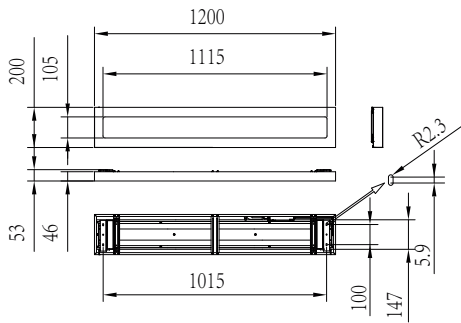
Versions



CoreLine surface mounted G4 W20L120

Pinta-asennettava CoreLine surface mounted gen 4

Mittapiirros



Tuotetiedot

CoreLine surface mounted G4 NOC
Optical window



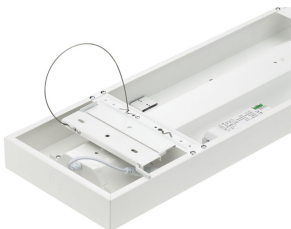
CoreLine surface mounted G4
W20L120 DPP



CoreLine surface mounted G4 PSU
back side



CoreLine surface mounted G4
SafetyCable



CoreLine surface mounted G4 WIA
back side-02



Pinta-asennettava CoreLine surface mounted gen 4

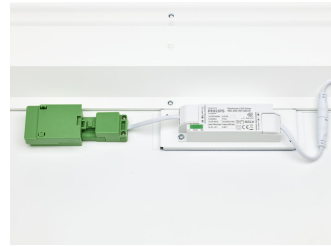
Tuotetiedot



CoreLine surface mounted G4 OC
Optical window



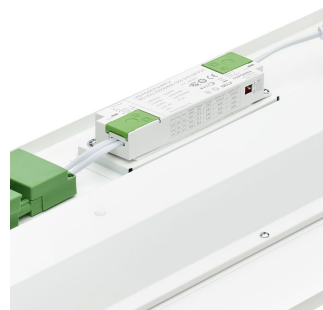
CoreLine surface mounted G4 PSU
back side



CoreLine G4 PSU All in lumen
selectable side



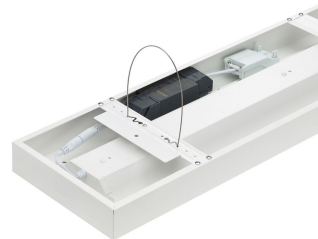
CoreLine surface mounted G4
W20L157 DPP



CoreLine surface mounted G4 PSD
back side detail dipswitches



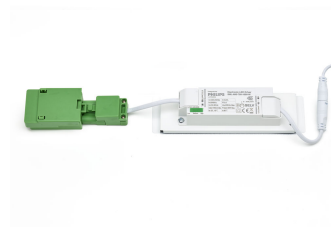
CoreLine G4 PSD All in lumen
selectable back



CoreLine surface mounted G4 WIA
back side-01



CoreLine surface mounted G4 WIA
back side



CoreLine G4 PSU All in lumen
selectable back

Pinta-asennettava CoreLine surface mounted gen 4

Tuotetiedot

CoreLine G4 PSD All in lumen
selectable side



Yleistä tietoa

Liitäntälaitte sisältyy toimitukseen	Kyllä
Liitäntälaitteiden lukumäärä	1 yksikkö

Valaistuksen tekniset tiedot

Värintoistoindeksi (CRI)	>80
--------------------------	-----

Käyttö- ja sähkö tiedot

Suojausluokka IEC	Suojausluokka II
Tulojännite	220-240 V
Verkkotaajuus	50 or 60 Hz
Soveltuu satunnaiseen kytkentään	Ei

Mekaaniset tiedot ja runko

Rungon väri	Valkoinen
Iskunkestävyysluokka	IK03
Suojausluokan koodi	IP20/44

Merkinnät ja luokitukset

Käyttölämpötila-alue	-10...+40 °C
CE-merkintä	Kyllä
ENEC-merkintä	ENEC-merkintä
Syttyvyysluokka	Soveltuu asennettavaksi normaalisti syttyville pinnoille
Hehkulankatesti	Lämpötila 650 °C, kesto 30 s

Suorituskyky alussa (IEC-yhteensopiva)

Valovirran toleranssi	+/-10%
-----------------------	--------

Valaistuksen tekniset tiedot (1/2)

Order Code	Full Product Name	All-in- ominaisuus	Väriämpötila (nim.)	Valotehokkuus (nimellinen)	Valovirta
911401842087	SM136V G4 40S/830 WIA W20L120 OC	-	3000 K	145 lm/W	4 000 lm
911401842187	SM136V G4 43S/840 WIA W20L120 OC	-	4000 K	156 lm/W	4 300 lm
911401842687	SM136V G4 40S/830 WIA W20L157 OC	-	3000 K	145 lm/W	4 000 lm
911401842787	SM136V G4 43S/840 WIA W20L157 OC	-	4000 K	156 lm/W	4 300 lm
911401841687	SM136V G4 36_45_60S/840 PSU W20L120 NOC	All-in, Multi Lumen	4000 K	157 lm/W	3 600 lm
911401841787	SM136V G4 36_45_60S/840 PSU W20L120 OC	All-in, Multi Lumen	4000 K	157 lm/W	3 600 lm
911401841887	SM136V G4 34_43_57S/830 PSD W20L120 OC	All-in, Multi Lumen	3000 K	148 lm/W	3 400 lm
911401841987	SM136V G4 36_45_60S/840 PSD W20L120 OC	All-in, Multi Lumen	4000 K	157 lm/W	3 600 lm
911401842287	SM136V G4 36_45_68S/840 PSU W20L157 OC	All-in, Multi Lumen	4000 K	160 lm/W	3 600 lm
911401842387	SM136V G4 34_43_65S/830 PSU W20L157 OC	All-in, Multi Lumen	3000 K	151 lm/W	3 400 lm
911401842487	SM136V G4 36_45_68S/840 PSD W20L157 OC	All-in, Multi Lumen	4000 K	160 lm/W	3 600 lm
911401842587	SM136V G4 34_43_65S/830 PSD W20L157 OC	All-in, Multi Lumen	3000 K	151 lm/W	3 400 lm

Valaistuksen tekniset tiedot (2/2)

Order Code	Full Product Name	Optiikan tyyppi	Order Code	Full Product Name	Optiikan tyyppi
911401842087	SM136V G4 40S/830 WIA W20L120 OC	Leveä valokeila, toimistoyhteensopiva	911401842187	SM136V G4 43S/840 WIA W20L120 OC	Leveä valokeila, toimistoyhteensopiva

Pinta-asennettava CoreLine surface mounted gen 4

Order Code	Full Product Name	Optiikan tyyppi
911401842687	SM136V G4 40S/830 WIA W20L157 OC	Leveä valokeila, toimistoyhteensopiva
911401842787	SM136V G4 43S/840 WIA W20L157 OC	Leveä valokeila, toimistoyhteensopiva
911401841687	SM136V G4 36_45_60S/840 PSU W20L120 NOC	Erittäin leveä keila
911401841787	SM136V G4 36_45_60S/840 PSU W20L120 OC	Leveä valokeila, toimistoyhteensopiva
911401841887	SM136V G4 34_43_57S/830 PSD W20L120 OC	Leveä valokeila, toimistoyhteensopiva

Order Code	Full Product Name	Optiikan tyyppi
911401841987	SM136V G4 36_45_60S/840 PSD W20L120 OC	Leveä valokeila, toimistoyhteensopiva
911401842287	SM136V G4 36_45_68S/840 PSU W20L157 OC	Leveä valokeila, toimistoyhteensopiva
911401842387	SM136V G4 34_43_65S/830 PSU W20L157 OC	Leveä valokeila, toimistoyhteensopiva
911401842487	SM136V G4 36_45_68S/840 PSD W20L157 OC	Leveä valokeila, toimistoyhteensopiva
911401842587	SM136V G4 34_43_65S/830 PSD W20L157 OC	Leveä valokeila, toimistoyhteensopiva

Käyttö- ja sähkö tiedot

Order Code	Full Product Name	Tehonkulutus
911401842087	SM136V G4 40S/830 WIA W20L120 OC	27,5 W
911401842187	SM136V G4 43S/840 WIA W20L120 OC	27,5 W
911401842687	SM136V G4 40S/830 WIA W20L157 OC	27,5 W
911401842787	SM136V G4 43S/840 WIA W20L157 OC	27,5 W
911401841687	SM136V G4 36_45_60S/840 PSU W20L120 NOC	38,5 W
911401841787	SM136V G4 36_45_60S/840 PSU W20L120 OC	38,5 W

Order Code	Full Product Name	Tehonkulutus
911401841887	SM136V G4 34_43_57S/830 PSD W20L120 OC	38,5 W
911401841987	SM136V G4 36_45_60S/840 PSD W20L120 OC	38,5 W
911401842287	SM136V G4 36_45_68S/840 PSU W20L157 OC	43,5 W
911401842387	SM136V G4 34_43_65S/830 PSU W20L157 OC	43,5 W
911401842487	SM136V G4 36_45_68S/840 PSD W20L157 OC	43,5 W
911401842587	SM136V G4 34_43_65S/830 PSD W20L157 OC	43,5 W

Ohjaujärjestelmät ja himmennys

Order Code	Full Product Name	Himmennettävä
911401842087	SM136V G4 40S/830 WIA W20L120 OC	Kyllä
911401842187	SM136V G4 43S/840 WIA W20L120 OC	Kyllä
911401842687	SM136V G4 40S/830 WIA W20L157 OC	Kyllä
911401842787	SM136V G4 43S/840 WIA W20L157 OC	Kyllä
911401841687	SM136V G4 36_45_60S/840 PSU W20L120 NOC	Ei
911401841787	SM136V G4 36_45_60S/840 PSU W20L120 OC	Ei

Order Code	Full Product Name	Himmennettävä
911401841887	SM136V G4 34_43_57S/830 PSD W20L120 OC	Kyllä
911401841987	SM136V G4 36_45_60S/840 PSD W20L120 OC	Kyllä
911401842287	SM136V G4 36_45_68S/840 PSU W20L157 OC	Ei
911401842387	SM136V G4 34_43_65S/830 PSU W20L157 OC	Ei
911401842487	SM136V G4 36_45_68S/840 PSD W20L157 OC	Kyllä
911401842587	SM136V G4 34_43_65S/830 PSD W20L157 OC	Kyllä

Suorituskyky alussa (IEC-yhteensopiva)

Order Code	Full Product Name	Kromaattisuus alussa
911401842087	SM136V G4 40S/830 WIA W20L120 OC	(0.44,0.40)SDCM<3
911401842187	SM136V G4 43S/840 WIA W20L120 OC	(0.38,0.38)SDCM<3
911401842687	SM136V G4 40S/830 WIA W20L157 OC	(0.44,0.40)SDCM<3
911401842787	SM136V G4 43S/840 WIA W20L157 OC	(0.38,0.38)SDCM<3
911401841687	SM136V G4 36_45_60S/840 PSU W20L120 NOC	(0.38,0.38)SDCM<3
911401841787	SM136V G4 36_45_60S/840 PSU W20L120 OC	(0.38,0.38)SDCM<3

Order Code	Full Product Name	Kromaattisuus alussa
911401841887	SM136V G4 34_43_57S/830 PSD W20L120 OC	(0.44,0.40)SDCM<3
911401841987	SM136V G4 36_45_60S/840 PSD W20L120 OC	(0.38,0.38)SDCM<3
911401842287	SM136V G4 36_45_68S/840 PSU W20L157 OC	(0.38,0.38)SDCM<3
911401842387	SM136V G4 34_43_65S/830 PSU W20L157 OC	(0.44,0.40)SDCM<3
911401842487	SM136V G4 36_45_68S/840 PSD W20L157 OC	(0.38,0.38)SDCM<3
911401842587	SM136V G4 34_43_65S/830 PSD W20L157 OC	(0.44,0.40)SDCM<3

Pinta-asennettava CoreLine surface mounted gen 4

