



CoreLine Recessed Spot Gen2 : pour chaque projet où la lumière compte vraiment

CoreLine Recessed Spot gen2

CoreLine Recessed Spot gen2 tient la promesse CoreLine de luminaires innovants, faciles à utiliser et de haute qualité. Sa conception modulaire offre une option « configurable selon vos besoins » qui répond mieux à vos besoins spécifiques. La gamme offre un large choix de couleur de lumière (CCT), de flux lumineux, de finition de couleur, de types de cadres et d'options de connectivité. La conception compacte et sobre du CoreLine Recessed Spot gen2, qui intègre toujours un connecteur enfichable permettant un câblage en série et prend en charge un large éventail de diamètres de fils/sections transversales, facilite l'installation. La haute qualité de la lumière, les nombreuses options de connectivité, la longue durée de vie du luminaire et la grande efficacité du système font du CoreLine Recessed Spot gen2 une solution d'ornement idéale pour vos applications d'éclairage par spot intérieur.

CoreLine Recessed Spot gen2

Avantages

- Diversité grâce à la conception modulaire répondant à un large éventail d'applications
- Particulièrement facile à installer et à entretenir
- Conception de produit compacte et sobre avec des matériaux et une finition de haute qualité
- Bonne qualité de lumière
- Bonnes performances
- Bon rapport qualité-prix

Fonctions

- Disponible en modèle fixe ou orientable
- Certifié CE, UKCA et ENEC
- Finition blanche, noire ou aluminium
- 650, 900 ou 1 200 lumens (flux lumineux système)
- L70 à 50 000 h
- Efficacité système de 88 à 107 lm/W, selon la configuration
- Indice de rendu des couleurs, CRI >80
- Écart type de chromaticité, SDCM < 3
- Température de couleur proximale de la lumière de 2 700 K, 3 000 K ou 4 000 K
- Modules Led avec optiques à lentilles scintillantes
- Source lumineuse LED dotée de la technologie Chip-On-Board (COB)
- Divers accessoires de cadre interchangeables
- Toutes les configurations sont compatibles avec les mesures d'isolation de base, conformément à CEI 60598-1.edition 8.1
- Diverses options de connectivité : Phase-Cut (PSR), DALI (PSD) ou Interact Pro (WIA)
- Ballast avec gradation à hautes performances (PSR) compatible avec la plupart des variateurs muraux du marché
- Options compatibles avec le boîtier d'installation en béton Halox® 100 disponibles

Application

- Hôtellerie
- Commerces
- Bureaux
- Espaces résidentiels
- HoReCa
- Large éventail d'applications en intérieur
- Couloirs
- Salles de réunion
- Salles de bain et toilettes
- Espaces de détente
- Étagères et armoires

Mises en garde et sécurité

- Le luminaire doit être installé et démonté par un électricien qualifié et câblé conformément aux dernières réglementations électriques IEE ou aux exigences nationales, conformément aux instructions de montage du produit.

CoreLine Recessed Spot gen2

Versions



CoreLine_Recessed_Spot-
RS140B-SPP.TIF



CoreLine Recessed Spot gen2
D68mm 650-950-1200lm
Adjustable WH SPP

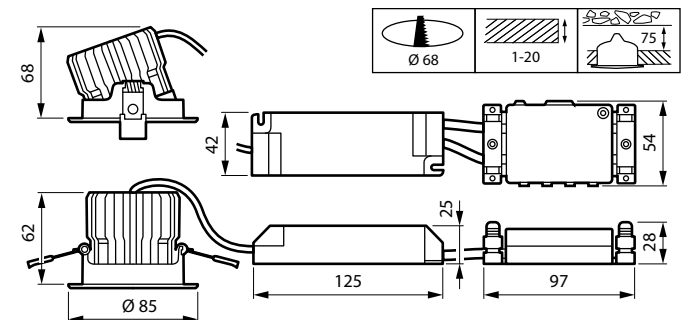
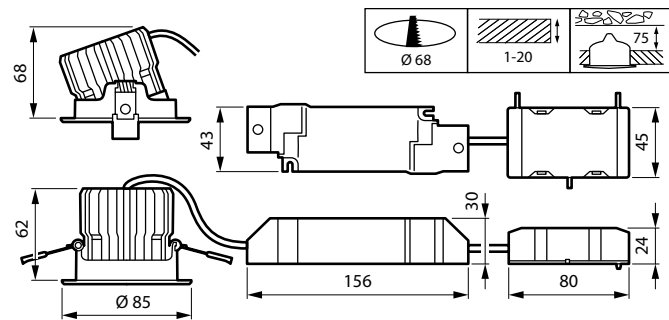
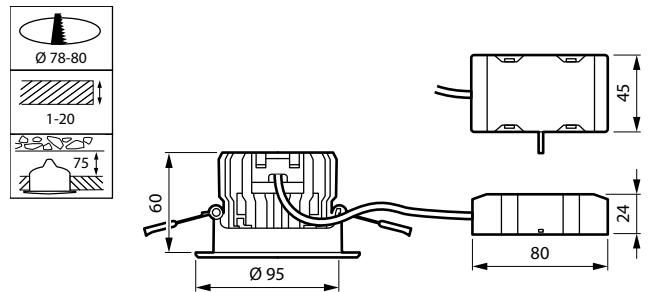
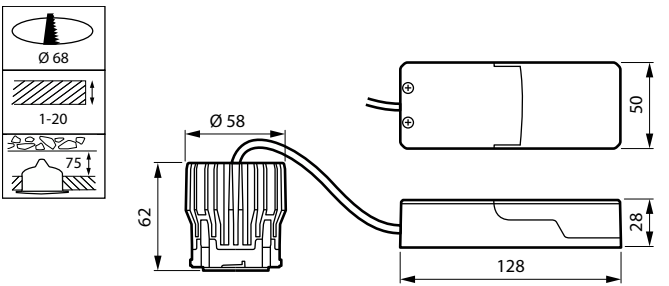


CoreLine Recessed Spot gen2
D68mm 650-950-1200lm Fix ALU



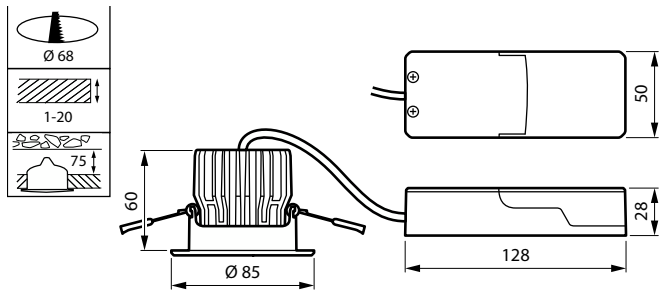
CoreLine Recessed Spot gen2
D68mm 650-950-1200lm
Adjustable ALU

Schéma dimensionnel



CoreLine Recessed Spot gen2

Schéma dimensionnel



Détails sur le produit



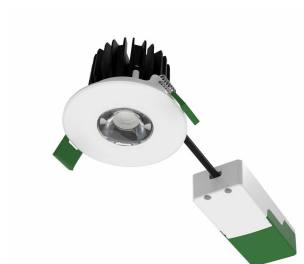
CoreLine_Recessed_Spot-
RS140B-DPP.TIF



CoreLine Recessed Spot gen2
D68mm 650-950-1200lm
Adjustable WH DDP



CoreLine Recessed Spot gen2
D68mm 650-950-1200lm Fix WH
DDP



CoreLine Recessed Spot gen2
D68mm 650-950-1200lm Fix WH
DDP



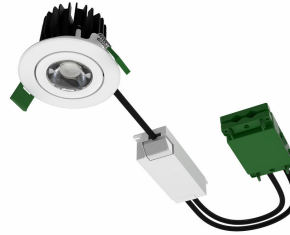
CoreLine Recessed Spot gen2
D68mm 650-950-1200lm
Adjustable WH DDP

CoreLine Recessed Spot gen2

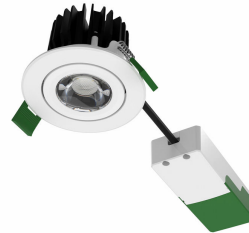
Détails sur le produit



CoreLine Recessed Spot gen2
D68mm 650-950-1200lm Fix ALU
DDP



CoreLine Recessed Spot gen2
D68mm 1200lm Adjustable PSD
WH DDP



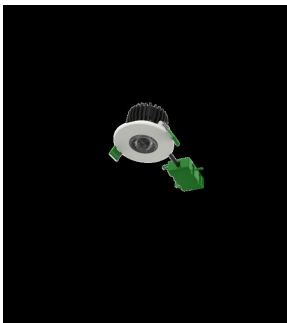
CoreLine Recessed Spot gen2
D68mm 650-950-1200lm
Adjustable WH DDP



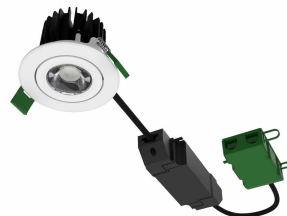
CoreLine Recessed Spot gen2
D68mm 650-950-1200lm
Adjustable ALU DDP



CoreLine Recessed Spot gen2
D68mm 650-950-1200lm
Adjustable ALU DDP



CoreLine Recessed Spot gen2
D78mm 650-950lm Fix



CoreLine Recessed Spot gen2
D68mm 1200lm Adjustable WIA
WH DDP



CoreLine Recessed Spot gen2
D68mm 650-950-1200lm
Adjustable ALU DDP

CoreLine Recessed Spot gen2

Informations générales

| | |
|------------------------------|---------|
| Ballast/pilote inclus | Oui |
| Source lumineuse remplaçable | Oui |
| Nombre d'appareillages | 1 unité |

Données techniques de l'éclairage

| | |
|--|-------------------|
| Angle d'ouverture du faisceau de la source lumineuse | 120 degré(s) |
| Indice de rendu de couleur (IRC) | >80 |
| Type d'optique | Faisceau extensif |

Fonctionnement et électricité

| | |
|--|-----------------------|
| Classe de protection IEC | Classe de sécurité II |
| Tension d'entrée | 220 à 240 V |
| Fréquence linéaire | 50 or 60 Hz |
| Convient pour la commutation aléatoire | Non |

Commandes et gradation

| | |
|------------------------------------|--------------------------------|
| Variation de l'intensité lumineuse | Oui |
| Niveau de gradation maximal | 10 % (selon le variateur, ELV) |

Mécanique et boîtier

| | |
|---|------|
| Code de protection contre les chocs méca. | IK03 |
|---|------|

Approbation et application

| | |
|--------------------------------|--|
| Plage de température ambiante | 0 à +35 °C |
| Marquage CE | Oui |
| Marquage ENEC | Marquage ENEC |
| Essai au fil incandescent | Pour montage sur surfaces normalement inflammables |
| Essai au fil incandescent | Température 650 °C, durée 30 s |
| Valeur de clignotement (PstLM) | 1 |
| Effet stroboscopique | 0,4 |

Performances initiales (conformité à la norme IEC)

| | |
|----------------------------|--------|
| Tolérance de flux lumineux | +/-10% |
|----------------------------|--------|

Données techniques de l'éclairage

| Order Code | Full Product Name | Température de couleur corrélée (nom.) | Efficacité lumineuse (valeur nominale) | Flux lumineux |
|--------------|---|--|--|---------------|
| 911401899082 | RS150B LED6-WB-/840 D78 PSR PI6 WH | 4000 K | 90 lm/W | 650 lm |
| 911401821084 | RS156B LED6-WB-/830 D68HALOX PSR PI6 WH | 3000 K | 104 lm/W | 750 lm |
| 911401828685 | RS156B LED6-WB-/827 D68 PSR PI6 WH | 2700 K | 100 lm/W | 720 lm |
| 911401822484 | RS155B LED6-WB-/830 D68 PSR PI6 ALU | 3000 K | 104 lm/W | 750 lm |
| 911401822784 | RS155B LED9-WB-/830 D68 PSR PI6 ALU | 3000 K | 98 lm/W | 1 000 lm |
| 911401823084 | RS155B LED12-WB-/830 D68 PSR PI6 ALU | 3000 K | 105 lm/W | 1 300 lm |
| 911401824684 | RS155B LED6-WB-/840 D68 PSR PI6 ALU | 4000 K | 110 lm/W | 800 lm |
| 911401824784 | RS155B LED6-WB-/827 D68 PSR PI6 ALU | 2700 K | 100 lm/W | 720 lm |
| 911401820584 | RS156B LED6-WB-/830 D68 PSR PI6 WH | 3000 K | 104 lm/W | 750 lm |
| 911401820784 | RS156B LED6-WB-/840 D68 PSR PI6 WH | 4000 K | 110 lm/W | 800 lm |
| 911401821184 | RS156B LED9-WB-/830 D68 PSR PI6 WH | 3000 K | 98 lm/W | 1 000 lm |
| 911401821384 | RS156B LED9-WB-/840 D68 PSR PI6 WH | 4000 K | 105 lm/W | 1 080 lm |
| 911401821584 | RS156B LED12-WB-/830 D68 PSR PI6 WH | 3000 K | 105 lm/W | 1 300 lm |
| 911401821784 | RS156B LED12-WB-/840 D68 PSR PI6 WH | 4000 K | 112 lm/W | 1 380 lm |
| 911401821984 | RS156B LED12-WB-/830 D68 WIA PI6 WH | 3000 K | 108 lm/W | 1 300 lm |
| 911401822084 | RS156B LED12-WB-/840 D68 WIA PI6 WH | 4000 K | 115 lm/W | 1 380 lm |
| 911401822184 | RS156B LED12-WB-/830 D68 PSD PI10 WH | 3000 K | 105 lm/W | 1 300 lm |
| 911401822284 | RS156B LED12-WB-/840 D68 PSD PI10 WH | 4000 K | 112 lm/W | 1 380 lm |
| 911401822384 | RS155B LED6-WB-/830 D68 PSR PI6 WH | 3000 K | 104 lm/W | 750 lm |
| 911401822584 | RS155B LED6-WB-/840 D68 PSR PI6 WH | 4000 K | 110 lm/W | 800 lm |
| 911401822684 | RS155B LED9-WB-/830 D68 PSR PI6 WH | 3000 K | 98 lm/W | 1 000 lm |
| 911401822884 | RS155B LED9-WB-/840 D68 PSR PI6 WH | 4000 K | 105 lm/W | 1 080 lm |
| 911401822984 | RS155B LED12-WB-/830 D68 PSR PI6 WH | 3000 K | 105 lm/W | 1 300 lm |
| 911401823184 | RS155B LED12-WB-/840 D68 PSR PI6 WH | 4000 K | 112 lm/W | 1 380 lm |

CoreLine Recessed Spot gen2

| Order Code | Full Product Name | Température de | Efficacité lumineuse | |
|--------------|--------------------------------------|-------------------------|----------------------|---------------|
| | | couleur corrélée (nom.) | (valeur nominale) | Flux lumineux |
| 911401820684 | RS156B LED6-WB-/830 D68 PSR PI6 ALU | 3000 K | 104 lm/W | 750 lm |
| 911401820884 | RS156B LED6-WB-/840 D68 PSR PI6 ALU | 4000 K | 110 lm/W | 800 lm |
| 911401820984 | RS156B LED6-WB-/827 D68 PSR PI6 ALU | 2700 K | 100 lm/W | 720 lm |
| 911401821284 | RS156B LED9-WB-/830 D68 PSR PI6 ALU | 3000 K | 98 lm/W | 1 000 lm |
| 911401821484 | RS156B LED9-WB-/840 D68 PSR PI6 ALU | 4000 K | 105 lm/W | 1 080 lm |
| 911401821684 | RS156B LED12-WB-/830 D68 PSR PI6 ALU | 3000 K | 105 lm/W | 1 300 lm |
| 911401821884 | RS156B LED12-WB-/840 D68 PSR PI6 ALU | 4000 K | 112 lm/W | 1 380 lm |

Fonctionnement et électricité

| Order Code | Full Product Name | Consommation électrique |
|--------------|---|-------------------------|
| 911401899082 | RS150B LED6-WB-/840 D78 PSR PI6 WH | 7,2 W |
| 911401821084 | RS156B LED6-WB-/830 D68HALOX PSR PI6 WH | 7,2 W |
| 911401828685 | RS156B LED6-WB-/827 D68 PSR PI6 WH | 7,2 W |
| 911401822484 | RS155B LED6-WB-/830 D68 PSR PI6 ALU | 7,2 W |
| 911401822784 | RS155B LED9-WB-/830 D68 PSR PI6 ALU | 10,2 W |
| 911401823084 | RS155B LED12-WB-/830 D68 PSR PI6 ALU | 12,3 W |
| 911401824684 | RS155B LED6-WB-/840 D68 PSR PI6 ALU | 7,2 W |
| 911401824784 | RS155B LED6-WB-/827 D68 PSR PI6 ALU | 7,2 W |
| 911401820584 | RS156B LED6-WB-/830 D68 PSR PI6 WH | 7,2 W |
| 911401820784 | RS156B LED6-WB-/840 D68 PSR PI6 WH | 7,2 W |
| 911401821184 | RS156B LED9-WB-/830 D68 PSR PI6 WH | 10,2 W |
| 911401821384 | RS156B LED9-WB-/840 D68 PSR PI6 WH | 10,2 W |
| 911401821584 | RS156B LED12-WB-/830 D68 PSR PI6 WH | 12,3 W |
| 911401821784 | RS156B LED12-WB-/840 D68 PSR PI6 WH | 12,3 W |
| 911401821984 | RS156B LED12-WB-/830 D68 WIA PI6 WH | 12 W |

| Order Code | Full Product Name | Consommation électrique |
|--------------|--------------------------------------|-------------------------|
| 911401822084 | RS156B LED12-WB-/840 D68 WIA PI6 WH | 12 W |
| 911401822184 | RS156B LED12-WB-/830 D68 PSD PI10 WH | 12,3 W |
| 911401822284 | RS156B LED12-WB-/840 D68 PSD PI10 WH | 12,3 W |
| 911401822384 | RS155B LED6-WB-/830 D68 PSR PI6 WH | 7,2 W |
| 911401822584 | RS155B LED6-WB-/840 D68 PSR PI6 WH | 7,2 W |
| 911401822684 | RS155B LED9-WB-/830 D68 PSR PI6 WH | 10,2 W |
| 911401822884 | RS155B LED9-WB-/840 D68 PSR PI6 WH | 10,2 W |
| 911401822984 | RS155B LED12-WB-/830 D68 PSR PI6 WH | 12,3 W |
| 911401823184 | RS155B LED12-WB-/840 D68 PSR PI6 WH | 12,3 W |
| 911401820684 | RS156B LED6-WB-/830 D68 PSR PI6 ALU | 7,2 W |
| 911401820884 | RS156B LED6-WB-/840 D68 PSR PI6 ALU | 7,2 W |
| 911401820984 | RS156B LED6-WB-/827 D68 PSR PI6 ALU | 7,2 W |
| 911401821284 | RS156B LED9-WB-/830 D68 PSR PI6 ALU | 10,2 W |
| 911401821484 | RS156B LED9-WB-/840 D68 PSR PI6 ALU | 10,2 W |
| 911401821684 | RS156B LED12-WB-/830 D68 PSR PI6 ALU | 12,3 W |
| 911401821884 | RS156B LED12-WB-/840 D68 PSR PI6 ALU | 12,3 W |

Mécanique et boîtier

| Order Code | Full Product Name | Couleur du boîtier | Code d'indice de protection |
|--------------|---|--------------------|-----------------------------|
| 911401899082 | RS150B LED6-WB-/840 D78 PSR PI6 WH | Blanc | IP20/65 |
| 911401821084 | RS156B LED6-WB-/830 D68HALOX PSR PI6 WH | Blanc | IP20/44 |
| 911401828685 | RS156B LED6-WB-/827 D68 PSR PI6 WH | Blanc | IP20/44 |
| 911401822484 | RS155B LED6-WB-/830 D68 PSR PI6 ALU | Aluminium | IP20/65 |

| Order Code | Full Product Name | Couleur du boîtier | Code d'indice de protection |
|--------------|--------------------------------------|--------------------|-----------------------------|
| 911401822784 | RS155B LED9-WB-/830 D68 PSR PI6 ALU | Aluminium | IP20/65 |
| 911401823084 | RS155B LED12-WB-/830 D68 PSR PI6 ALU | Aluminium | IP20/65 |
| 911401824684 | RS155B LED6-WB-/840 D68 PSR PI6 ALU | Aluminium | IP20/65 |
| 911401824784 | RS155B LED6-WB-/827 D68 PSR PI6 ALU | Aluminium | IP20/65 |

CoreLine Recessed Spot gen2

| Order Code | Full Product Name | Couleur du boîtier | Code d'indice de protection |
|--------------|--------------------------------------|--------------------|-----------------------------|
| 911401820584 | RS156B LED6-WB-/830 D68 PSR PI6 WH | Blanc | IP20/44 |
| 911401820784 | RS156B LED6-WB-/840 D68 PSR PI6 WH | Blanc | IP20/44 |
| 911401821184 | RS156B LED9-WB-/830 D68 PSR PI6 WH | Blanc | IP20/44 |
| 911401821384 | RS156B LED9-WB-/840 D68 PSR PI6 WH | Blanc | IP20/44 |
| 911401821584 | RS156B LED12-WB-/830 D68 PSR PI6 WH | Blanc | IP20/44 |
| 911401821784 | RS156B LED12-WB-/840 D68 PSR PI6 WH | Blanc | IP20/44 |
| 911401821984 | RS156B LED12-WB-/830 D68 WIA PI6 WH | Blanc | IP20/44 |
| 911401822084 | RS156B LED12-WB-/840 D68 WIA PI6 WH | Blanc | IP20/44 |
| 911401822184 | RS156B LED12-WB-/830 D68 PSD PI10 WH | Blanc | IP20/44 |
| 911401822284 | RS156B LED12-WB-/840 D68 PSD PI10 WH | Blanc | IP20/44 |
| 911401822384 | RS155B LED6-WB-/830 D68 PSR PI6 WH | Blanc | IP20/65 |
| 911401822584 | RS155B LED6-WB-/840 D68 PSR PI6 WH | Blanc | IP20/65 |

| Order Code | Full Product Name | Couleur du boîtier | Code d'indice de protection |
|--------------|--------------------------------------|--------------------|-----------------------------|
| 911401822684 | RS155B LED9-WB-/830 D68 PSR PI6 WH | Blanc | IP20/65 |
| 911401822884 | RS155B LED9-WB-/840 D68 PSR PI6 WH | Blanc | IP20/65 |
| 911401822984 | RS155B LED12-WB-/830 D68 PSR PI6 WH | Blanc | IP20/65 |
| 911401823184 | RS155B LED12-WB-/840 D68 PSR PI6 WH | Blanc | IP20/65 |
| 911401820684 | RS156B LED6-WB-/830 D68 PSR PI6 ALU | Aluminium | IP20/44 |
| 911401820884 | RS156B LED6-WB-/840 D68 PSR PI6 ALU | Aluminium | IP20/44 |
| 911401820984 | RS156B LED6-WB-/827 D68 PSR PI6 ALU | Aluminium | IP20/44 |
| 911401821284 | RS156B LED9-WB-/830 D68 PSR PI6 ALU | Aluminium | IP20/44 |
| 911401821484 | RS156B LED9-WB-/840 D68 PSR PI6 ALU | Aluminium | IP20/44 |
| 911401821684 | RS156B LED12-WB-/830 D68 PSR PI6 ALU | Aluminium | IP20/44 |
| 911401821884 | RS156B LED12-WB-/840 D68 PSR PI6 ALU | Aluminium | IP20/44 |

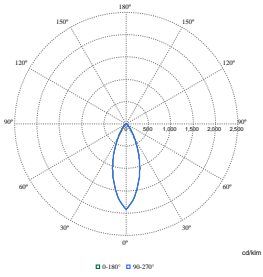
Performances initiales (conformité à la norme IEC)

| Order Code | Full Product Name | Chromaticité initiale |
|--------------|---|-----------------------|
| 911401899082 | RS150B LED6-WB-/840 D78 PSR PI6 WH | (0.38, 0.38) SDCM <5 |
| 911401821084 | RS156B LED6-WB-/830 D68HALOX PSR PI6 WH | (0.43, 0.40) SDCM <5 |
| 911401828685 | RS156B LED6-WB-/827 D68 PSR PI6 WH | (0.46, 0.41) SDCM <5 |
| 911401822484 | RS155B LED6-WB-/830 D68 PSR PI6 ALU | (0.43, 0.40) SDCM <5 |
| 911401822784 | RS155B LED9-WB-/830 D68 PSR PI6 ALU | (0.43, 0.40) SDCM <5 |
| 911401823084 | RS155B LED12-WB-/830 D68 PSR PI6 ALU | (0.43, 0.40) SDCM <5 |
| 911401824684 | RS155B LED6-WB-/840 D68 PSR PI6 ALU | (0.38, 0.38) SDCM <5 |
| 911401824784 | RS155B LED6-WB-/827 D68 PSR PI6 ALU | (0.46, 0.41) SDCM <5 |
| 911401820584 | RS156B LED6-WB-/830 D68 PSR PI6 WH | (0.43, 0.40) SDCM <5 |
| 911401820784 | RS156B LED6-WB-/840 D68 PSR PI6 WH | (0.38, 0.38) SDCM <5 |
| 911401821184 | RS156B LED9-WB-/830 D68 PSR PI6 WH | (0.43, 0.40) SDCM <5 |
| 911401821384 | RS156B LED9-WB-/840 D68 PSR PI6 WH | (0.38, 0.38) SDCM <5 |
| 911401821584 | RS156B LED12-WB-/830 D68 PSR PI6 WH | (0.43, 0.40) SDCM <5 |
| 911401821784 | RS156B LED12-WB-/840 D68 PSR PI6 WH | (0.38, 0.38) SDCM <5 |
| 911401821984 | RS156B LED12-WB-/830 D68 WIA PI6 WH | (0.43, 0.40) SDCM <5 |
| 911401822084 | RS156B LED12-WB-/840 D68 WIA PI6 WH | (0.38, 0.38) SDCM <5 |

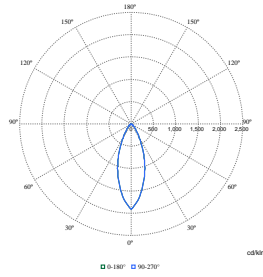
| Order Code | Full Product Name | Chromaticité initiale |
|--------------|--------------------------------------|-----------------------|
| 911401822184 | RS156B LED12-WB-/830 D68 PSD PI10 WH | (0.43, 0.40) SDCM <5 |
| 911401822284 | RS156B LED12-WB-/840 D68 PSD PI10 WH | (0.38, 0.38) SDCM <5 |
| 911401822384 | RS155B LED6-WB-/830 D68 PSR PI6 WH | (0.43, 0.40) SDCM <5 |
| 911401822584 | RS155B LED6-WB-/840 D68 PSR PI6 WH | (0.38, 0.38) SDCM <5 |
| 911401822684 | RS155B LED9-WB-/830 D68 PSR PI6 WH | (0.43, 0.40) SDCM <5 |
| 911401822884 | RS155B LED9-WB-/840 D68 PSR PI6 WH | (0.38, 0.38) SDCM <5 |
| 911401822984 | RS155B LED12-WB-/830 D68 PSR PI6 WH | (0.43, 0.40) SDCM <5 |
| 911401823184 | RS155B LED12-WB-/840 D68 PSR PI6 WH | (0.38, 0.38) SDCM <5 |
| 911401820684 | RS156B LED6-WB-/830 D68 PSR PI6 ALU | (0.43, 0.40) SDCM <5 |
| 911401820884 | RS156B LED6-WB-/840 D68 PSR PI6 ALU | (0.38, 0.38) SDCM <5 |
| 911401820984 | RS156B LED6-WB-/827 D68 PSR PI6 ALU | (0.46, 0.41) SDCM <5 |
| 911401821284 | RS156B LED9-WB-/830 D68 PSR PI6 ALU | (0.43, 0.40) SDCM <5 |
| 911401821484 | RS156B LED9-WB-/840 D68 PSR PI6 ALU | (0.38, 0.38) SDCM <5 |
| 911401821684 | RS156B LED12-WB-/830 D68 PSR PI6 ALU | (0.43, 0.40) SDCM <5 |
| 911401821884 | RS156B LED12-WB-/840 D68 PSR PI6 ALU | (0.38, 0.38) SDCM <5 |

CoreLine Recessed Spot gen2

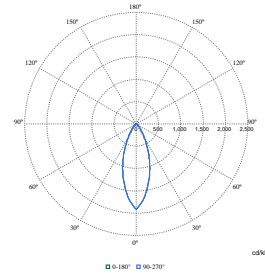
Polar Wide Diagrams



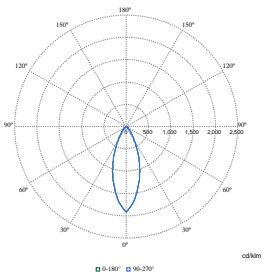
Polar Normal (separate) - 911401822784



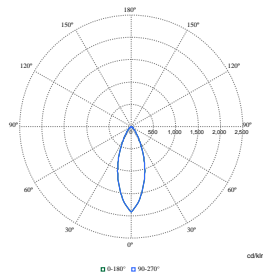
Polar Normal (separate) - 911401822884



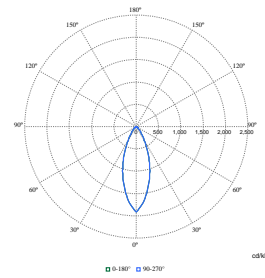
Polar Normal (separate) - 911401822984



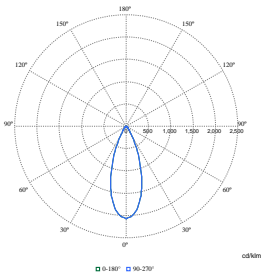
Polar Normal (separate) - 911401823084



Polar Normal (separate) - 911401823184



Polar Normal (separate) - 911401828685



Polar Normal (separate) - 911401899082

