



# CoreLine Accent gen2 : pour chaque projet où la lumière compte vraiment

## CoreLine Recessed Spot gen2

CoreLine Accent gen2 tient la promesse de CoreLine de proposer des luminaires innovants, faciles à utiliser et de haute qualité. Sa conception modulaire permet de créer le spot LED qui répond mieux à vos besoins spécifiques en termes de flux, de format et de finition. La gamme offre un large choix de températures de couleurs, de flux, de couleurs de finition, de type de collerettes, ainsi que des versions connectées. L'installation des CoreLine Accent gen2 est aisée et rapide grâce au connecteur à poussoir avec repiquage par défaut. L'excellent confort lumineux, leur longue durée de vie et leur faible consommation énergétique font des CoreLine Accent gen2 une solution d'accentuation idéale pour tout projet tertiaire ou résidentiel.

### Avantages

- Vaste champs applicatif et possibilité décorative grâce à la conception modulaire du produit ( collerettes & module LED interchangeables)
- Très facile à installer
- Produit compact aux matériaux et finition haut-de-gammes
- Bonne qualité de lumière
- Très bonne efficacité lumineuse
- Possibilité de maximiser les économies d'énergies grâce aux versions connectées
- Recouvrable

## CoreLine Recessed Spot gen2

### Fonctions

- Disponible en version fixe ou orientable
- Certifié CE et ENEC
- Finition blanche, noire ou aluminium
- Flux lumineux (système) : 650, 900 ou 1 200 lumens
- 50 000h L70
- Efficacité système de 88 à 107 lm/W
- IRC>80
- Écart type de chromaticité, SDCM < 3
- Température de couleur : 2 700 K, 3 000 K ou 4 000 K
- Modules Led avec optiques à lentilles
- Source lumineuse LED dotée de la technologie Chip-On-Board (COB)
- Colletteres interchangeables
- Toutes les versions sont recouvrables, conformément à CEI 60598-1.edité 8.1
- Diverses options de gradation : par coupure de phase (versions PSR), DALI (PSD) ou sans fil (versions Interact ready - WIA- compatible avec le système Interact Pro)
- Driver PSR haute performance compatible avec la plupart des variateurs du marché

### Application

- Hôtellerie
- Commerces
- Bureaux
- Espaces résidentiels
- HoReCa
- Large éventail d'applications en intérieur
- Couloirs
- Salles de réunion
- Salles de bain et toilettes
- Espaces de détente
- Étagères et armoires

### Mises en garde et sécurité

- Le luminaire doit être installé et démonté par un électricien qualifié et doit être câblé conformément aux dernières réglementations électriques IEE ou aux exigences nationales, conformément aux instructions de montage du produit.

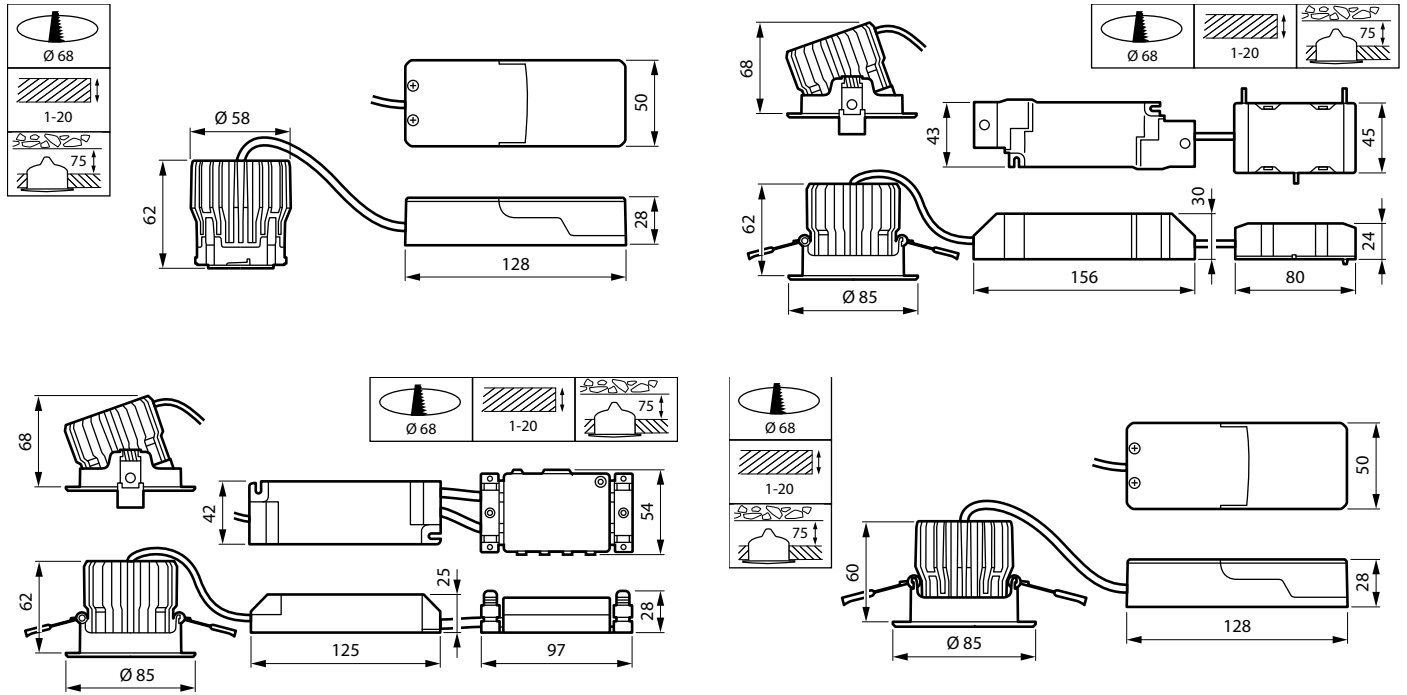
### Versions



CoreLine Recessed Spot gen2  
D68mm 650-950-1200lm Fix ALU

# CoreLine Recessed Spot gen2

## Schéma dimensionnel



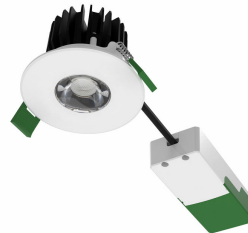
## Détails sur le produit



CoreLine Recessed Spot gen2  
D68mm 650-950-1200lm  
Adjustable WH DDP



CoreLine Recessed Spot gen2  
D68mm 650-950-1200lm Fix WH  
DDP



CoreLine Recessed Spot gen2  
D68mm 650-950-1200lm Fix WH  
DDP

# CoreLine Recessed Spot gen2

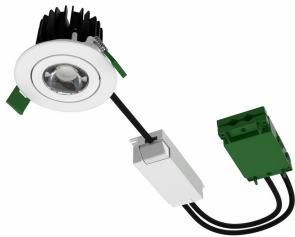
## Détails sur le produit



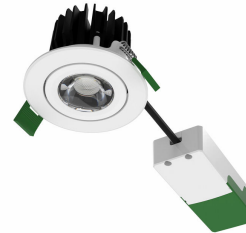
CoreLine Recessed Spot gen2  
D68mm 650-950-1200lm  
Adjustable WH DDP



CoreLine Recessed Spot gen2  
D68mm 650-950-1200lm Fix ALU  
DDP



CoreLine Recessed Spot gen2  
D68mm 1200lm Adjustable PSD  
WH DDP



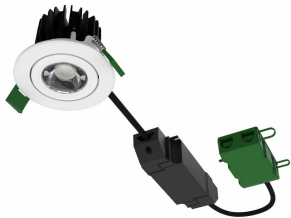
CoreLine Recessed Spot gen2  
D68mm 650-950-1200lm  
Adjustable WH DDP



CoreLine Recessed Spot gen2  
D68mm 650-950-1200lm  
Adjustable ALU DDP



CoreLine Recessed Spot gen2  
D68mm 650-950-1200lm  
Adjustable ALU DDP



CoreLine Recessed Spot gen2  
D68mm 1200lm Adjustable WIA  
WH DDP



CoreLine Recessed Spot gen2  
D68mm 650-950-1200lm  
Adjustable ALU DDP

## CoreLine Recessed Spot gen2

### Informations générales

Driver inclus	Oui
Source lumineuse remplaçable	Oui
Nombre d'appareillages	1 unité

### Données techniques de l'éclairage

Angle d'ouverture du faisceau de la source lumineuse	120 degré(s)
Indice de rendu de couleur (IRC)	>80
Type d'optique	Faisceau extensif

### Fonctionnement et électricité

Classe de protection CEI	Classe de sécurité II
Tension d'entrée	220 à 240 V
Fréquence linéaire	50 or 60 Hz
Convient pour la commutation aléatoire	Non

### Commandes et gradation

Variation de l'intensité lumineuse	Oui
Niveau de gradation maximal	10 % (selon le variateur, ELV)

### Mécanique et boîtier

Protection contre les chocs mécaniques	IK03
--	------

### Approbation et application

Gamme de températures ambiantes	0 à +35 °C
Marquage CE	Oui
Marquage ENEC	Marquage ENEC
Inflammabilité	Pour montage sur surfaces normalement inflammables
Essai au fil incandescent	Température 650 °C, durée 30 s
Valeur de scintillement (PstLM)	1
Valeur d'effet stroboscopique (SVM)	0,4

### Performances initiales

Tolérance de flux lumineux	+/-10%
----------------------------	--------

### Données techniques de l'éclairage

Order Code	Full Product Name	Température de couleur corrélée (nom.)	Efficacité lumineuse (nominale)	Flux lumineux
94098799	RS155B LED6-WB-/830 D68 PSR PI6 ALU	3000 K	104 lm/W	750 lm
94101499	RS155B LED9-WB-/830 D68 PSR PI6 ALU	3000 K	98 lm/W	1 000 lm
94104599	RS155B LED12-WB-/830 D68 PSR PI6 ALU	3000 K	105 lm/W	1 300 lm
94168799	RS155B LED6-WB-/840 D68 PSR PI6 ALU	4000 K	110 lm/W	800 lm
94169499	RS155B LED6-WB-/827 D68 PSR PI6 ALU	2700 K	100 lm/W	720 lm
94079699	RS156B LED6-WB-/830 D68 PSR PI6 WH	3000 K	104 lm/W	750 lm
94081999	RS156B LED6-WB-/840 D68 PSR PI6 WH	4000 K	110 lm/W	800 lm
94085799	RS156B LED9-WB-/830 D68 PSR PI6 WH	3000 K	98 lm/W	1 000 lm
94087199	RS156B LED9-WB-/840 D68 PSR PI6 WH	4000 K	105 lm/W	1 080 lm
94089599	RS156B LED12-WB-/830 D68 PSR PI6 WH	3000 K	105 lm/W	1 300 lm
94091899	RS156B LED12-WB-/840 D68 PSR PI6 WH	4000 K	112 lm/W	1 380 lm
94093299	RS156B LED12-WB-/830 D68 WIA PI6 WH	3000 K	108 lm/W	1 300 lm
94094999	RS156B LED12-WB-/840 D68 WIA PI6 WH	4000 K	115 lm/W	1 380 lm
94095699	RS156B LED12-WB-/830 D68 PSD PI10 WH	3000 K	105 lm/W	1 300 lm
94096399	RS156B LED12-WB-/840 D68 PSD PI10 WH	4000 K	112 lm/W	1 380 lm
94097099	RS155B LED6-WB-/830 D68 PSR PI6 WH	3000 K	104 lm/W	750 lm
94099499	RS155B LED6-WB-/840 D68 PSR PI6 WH	4000 K	110 lm/W	800 lm
94100799	RS155B LED9-WB-/830 D68 PSR PI6 WH	3000 K	98 lm/W	1 000 lm
94102199	RS155B LED9-WB-/840 D68 PSR PI6 WH	4000 K	105 lm/W	1 080 lm
94103899	RS155B LED12-WB-/830 D68 PSR PI6 WH	3000 K	105 lm/W	1 300 lm
94105299	RS155B LED12-WB-/840 D68 PSR PI6 WH	4000 K	112 lm/W	1 380 lm
94080299	RS156B LED6-WB-/830 D68 PSR PI6 ALU	3000 K	104 lm/W	750 lm
94082699	RS156B LED6-WB-/840 D68 PSR PI6 ALU	4000 K	110 lm/W	800 lm
94083399	RS156B LED6-WB-/827 D68 PSR PI6 ALU	2700 K	100 lm/W	720 lm

## CoreLine Recessed Spot gen2

Order Code	Full Product Name	Température de	Efficacité lumineuse	
		couleur corrélée (nom.)	(nominale)	Flux lumineux
94086499	RS156B LED9-WB-/830 D68 PSR PI6 ALU	3000 K	98 lm/W	1 000 lm
94088899	RS156B LED9-WB-/840 D68 PSR PI6 ALU	4000 K	105 lm/W	1 080 lm
94090199	RS156B LED12-WB-/830 D68 PSR PI6 ALU	3000 K	105 lm/W	1 300 lm
94092599	RS156B LED12-WB-/840 D68 PSR PI6 ALU	4000 K	112 lm/W	1 380 lm

### Fonctionnement et électricité

Order Code	Full Product Name	Consommation électrique	Order Code	Full Product Name	Consommation électrique
94098799	RS155B LED6-WB-/830 D68 PSR PI6 ALU	7,2 W	94096399	RS156B LED12-WB-/840 D68 PSD PI10 WH	12,3 W
94101499	RS155B LED9-WB-/830 D68 PSR PI6 ALU	10,2 W	94097099	RS155B LED6-WB-/830 D68 PSR PI6 WH	7,2 W
94104599	RS155B LED12-WB-/830 D68 PSR PI6 ALU	12,3 W	94099499	RS155B LED6-WB-/840 D68 PSR PI6 WH	7,2 W
94168799	RS155B LED6-WB-/840 D68 PSR PI6 ALU	7,2 W	94100799	RS155B LED9-WB-/830 D68 PSR PI6 WH	10,2 W
94169499	RS155B LED6-WB-/827 D68 PSR PI6 ALU	7,2 W	94102199	RS155B LED9-WB-/840 D68 PSR PI6 WH	10,2 W
94079699	RS156B LED6-WB-/830 D68 PSR PI6 WH	7,2 W	94103899	RS155B LED12-WB-/830 D68 PSR PI6 WH	12,3 W
94081999	RS156B LED6-WB-/840 D68 PSR PI6 WH	7,2 W	94105299	RS155B LED12-WB-/840 D68 PSR PI6 WH	12,3 W
94085799	RS156B LED9-WB-/830 D68 PSR PI6 WH	10,2 W	94080299	RS156B LED6-WB-/830 D68 PSR PI6 ALU	7,2 W
94087199	RS156B LED9-WB-/840 D68 PSR PI6 WH	10,2 W	94082699	RS156B LED6-WB-/840 D68 PSR PI6 ALU	7,2 W
94089599	RS156B LED12-WB-/830 D68 PSR PI6 WH	12,3 W	94083399	RS156B LED6-WB-/827 D68 PSR PI6 ALU	7,2 W
94091899	RS156B LED12-WB-/840 D68 PSR PI6 WH	12,3 W	94086499	RS156B LED9-WB-/830 D68 PSR PI6 ALU	10,2 W
94093299	RS156B LED12-WB-/830 D68 WIA PI6 WH	12 W	94088899	RS156B LED9-WB-/840 D68 PSR PI6 ALU	10,2 W
94094999	RS156B LED12-WB-/840 D68 WIA PI6 WH	12 W	94090199	RS156B LED12-WB-/830 D68 PSR PI6 ALU	12,3 W
94095699	RS156B LED12-WB-/830 D68 PSD PI10 WH	12,3 W	94092599	RS156B LED12-WB-/840 D68 PSR PI6 ALU	12,3 W

### Mécanique et boîtier

Order Code	Full Product Name	Couleur du corps	Indice de protection	Order Code	Full Product Name	Couleur du corps	Indice de protection
94098799	RS155B LED6-WB-/830 D68 PSR PI6 ALU	Aluminium	IP20/65	94093299	RS156B LED12-WB-/830 D68 WIA PI6 WH	Blanc	IP20/44
94101499	RS155B LED9-WB-/830 D68 PSR PI6 ALU	Aluminium	IP20/65	94094999	RS156B LED12-WB-/840 D68 WIA PI6 WH	Blanc	IP20/44
94104599	RS155B LED12-WB-/830 D68 PSR PI6 ALU	Aluminium	IP20/65	94095699	RS156B LED12-WB-/830 D68 PSD PI10 WH	Blanc	IP20/44
94168799	RS155B LED6-WB-/840 D68 PSR PI6 ALU	Aluminium	IP20/65	94096399	RS156B LED12-WB-/840 D68 PSD PI10 WH	Blanc	IP20/44
94169499	RS155B LED6-WB-/827 D68 PSR PI6 ALU	Aluminium	IP20/65	94097099	RS155B LED6-WB-/830 D68 PSR PI6 WH	Blanc	IP20/65
94079699	RS156B LED6-WB-/830 D68 PSR PI6 WH	Blanc	IP20/44	94099499	RS155B LED6-WB-/840 D68 PSR PI6 WH	Blanc	IP20/65
94081999	RS156B LED6-WB-/840 D68 PSR PI6 WH	Blanc	IP20/44	94100799	RS155B LED9-WB-/830 D68 PSR PI6 WH	Blanc	IP20/65
94085799	RS156B LED9-WB-/830 D68 PSR PI6 WH	Blanc	IP20/44	94102199	RS155B LED9-WB-/840 D68 PSR PI6 WH	Blanc	IP20/65
94087199	RS156B LED9-WB-/840 D68 PSR PI6 WH	Blanc	IP20/44	94103899	RS155B LED12-WB-/830 D68 PSR PI6 WH	Blanc	IP20/65
94089599	RS156B LED12-WB-/830 D68 PSR PI6 WH	Blanc	IP20/44	94105299	RS155B LED12-WB-/840 D68 PSR PI6 WH	Blanc	IP20/65
94091899	RS156B LED12-WB-/840 D68 PSR PI6 WH	Blanc	IP20/44	94080299	RS156B LED6-WB-/830 D68 PSR PI6 ALU	Aluminium	IP20/44

# CoreLine Recessed Spot gen2

Order Code	Full Product Name	Couleur du corps	Indice de protection
94082699	RS156B LED6-WB-/840 D68 PSR PI6 ALU	Aluminium	IP20/44
94083399	RS156B LED6-WB-/827 D68 PSR PI6 ALU	Aluminium	IP20/44
94086499	RS156B LED9-WB-/830 D68 PSR PI6 ALU	Aluminium	IP20/44
94088899	RS156B LED9-WB-/840 D68 PSR PI6 ALU	Aluminium	IP20/44

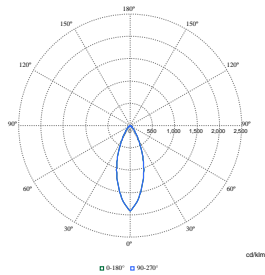
Order Code	Full Product Name	Couleur du corps	Indice de protection
94090199	RS156B LED12-WB-/830 D68 PSR PI6 ALU	Aluminium	IP20/44
94092599	RS156B LED12-WB-/840 D68 PSR PI6 ALU	Aluminium	IP20/44

## Performances initiales

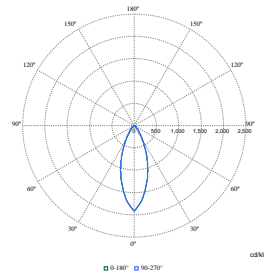
Order Code	Full Product Name	Chromaticité initiale
94098799	RS155B LED6-WB-/830 D68 PSR PI6 ALU	(0.43, 0.40) SDCM <5
94101499	RS155B LED9-WB-/830 D68 PSR PI6 ALU	(0.43, 0.40) SDCM <5
94104599	RS155B LED12-WB-/830 D68 PSR PI6 ALU	(0.43, 0.40) SDCM <5
94168799	RS155B LED6-WB-/840 D68 PSR PI6 ALU	(0.38, 0.38) SDCM <5
94169499	RS155B LED6-WB-/827 D68 PSR PI6 ALU	(0.46, 0.41) SDCM <5
94079699	RS156B LED6-WB-/830 D68 PSR PI6 WH	(0.43, 0.40) SDCM <5
94081999	RS156B LED6-WB-/840 D68 PSR PI6 WH	(0.38, 0.38) SDCM <5
94085799	RS156B LED9-WB-/830 D68 PSR PI6 WH	(0.43, 0.40) SDCM <5
94087199	RS156B LED9-WB-/840 D68 PSR PI6 WH	(0.38, 0.38) SDCM <5
94089599	RS156B LED12-WB-/830 D68 PSR PI6 WH	(0.43, 0.40) SDCM <5
94091899	RS156B LED12-WB-/840 D68 PSR PI6 WH	(0.38, 0.38) SDCM <5
94093299	RS156B LED12-WB-/830 D68 WIA PI6 WH	(0.43, 0.40) SDCM <5
94094999	RS156B LED12-WB-/840 D68 WIA PI6 WH	(0.38, 0.38) SDCM <5
94095699	RS156B LED12-WB-/830 D68 PSD PI10 WH	(0.43, 0.40) SDCM <5

Order Code	Full Product Name	Chromaticité initiale
94096399	RS156B LED12-WB-/840 D68 PSD PI10 WH	(0.38, 0.38) SDCM <5
94097099	RS155B LED6-WB-/830 D68 PSR PI6 WH	(0.43, 0.40) SDCM <5
94099499	RS155B LED6-WB-/840 D68 PSR PI6 WH	(0.38, 0.38) SDCM <5
94100799	RS155B LED9-WB-/830 D68 PSR PI6 WH	(0.43, 0.40) SDCM <5
94102199	RS155B LED9-WB-/840 D68 PSR PI6 WH	(0.38, 0.38) SDCM <5
94103899	RS155B LED12-WB-/830 D68 PSR PI6 WH	(0.43, 0.40) SDCM <5
94105299	RS155B LED12-WB-/840 D68 PSR PI6 WH	(0.38, 0.38) SDCM <5
94080299	RS156B LED6-WB-/830 D68 PSR PI6 ALU	(0.43, 0.40) SDCM <5
94082699	RS156B LED6-WB-/840 D68 PSR PI6 ALU	(0.38, 0.38) SDCM <5
94083399	RS156B LED6-WB-/827 D68 PSR PI6 ALU	(0.46, 0.41) SDCM <5
94086499	RS156B LED9-WB-/830 D68 PSR PI6 ALU	(0.43, 0.40) SDCM <5
94088899	RS156B LED9-WB-/840 D68 PSR PI6 ALU	(0.38, 0.38) SDCM <5
94090199	RS156B LED12-WB-/830 D68 PSR PI6 ALU	(0.43, 0.40) SDCM <5
94092599	RS156B LED12-WB-/840 D68 PSR PI6 ALU	(0.38, 0.38) SDCM <5

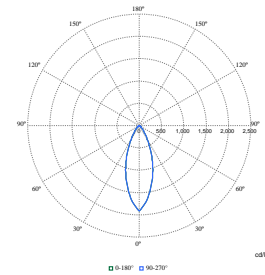
## Polar Wide Diagrams



Polar Normal (separate) - 911401824684



Polar Normal (separate) - 911401824784



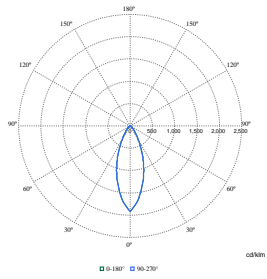
Polar Normal (separate) - 911401820584





# CoreLine Recessed Spot gen2

## Polar Wide Diagrams



Polar Normal (separate) - 911401823184

