



# TrueSlim: aparat de iluminat LED sub ire, cu adevărat sustenabil, pentru tavane speciale

## TrueSlim

Arhitecții au nevoie de o soluție de iluminat care să se potrivească cu arhitectura interioară a spațiului pe care îl îmbunătățește. TrueSlim este o ofertă care îndeplinește cerințele de flexibilitate pentru integrarea în tavan, fiind potrivită pentru tipurile de tavan InterAlu și Haufe. Specificatorii și integratorii de tavane au nevoie de aparate de iluminat care economisesc energie, oferind în același timp nivelul potrivit de lumină pentru a se încadra într-o anumită dimensiune a tavanului. Nu numai că respectă standardul WELL Building pentru lumină, dar TrueSlim are și un rating UGR<19, ceea ce asigură conformitatea cu toate normele pentru birouri (OC). Aceste aparate de iluminat din familie sunt disponibile în diferite lungimi și puteri luminoase. Oferă flexibilitate supremă de proiectare și posibilități nelimitate. Aparatele de iluminat TrueSlim sunt, de asemenea, sustenabile, cu o eficiență de până la 110 lm/W, o durată de viață de L90 la 50.000 de ore și opțiunea de upgrade la conectivitate și control wireless.

### Beneficii

- Iluminat ce respectă cerințele pentru birouri
- Capabilități de birou inteligent, scalabile și pregătite pentru viitor
- Compatibil cu sistemul de iluminat conectat Interact
- Susține proiectarea durabilă a clădirilor și criteriile de subvenționare a economiilor de energie

## Caracteristici

- Iluminare uniformă cu control excelent al orbirilor (UGR<19, L65<3000cd/m<sup>2</sup>)
- Aparatul de iluminat este special conceput pentru utilizarea în tavane lamelare liniare
- 3000K & 4000K în CRI>80
- Durată de viață mare L90 la 50.000 de ore
- Driver independent cu cablu implicit de 5 m. Versiune DALI: 2 aparate de iluminat cu 1 driver; Versiune cu senzor Interact: 1 aparat de iluminat cu 1 driver.
- Aparatul de iluminat se fixează pe lamelă cu cleme cu arc pentru o instalare ușoară.
- Senzori integrați/balasturi wireless pentru colectarea de date, prezență, reglarea luminii naturale și orientare
- Declarație de mediu privind produsele (EPD)

## Cerere

- Birouri
- Educație
- Industria hotelieră

## Warnings and safety

- Produsul este IP20 și, ca atare, nu este protejat împotriva pătrunderii apei. Prin urmare, vă recomandăm insistent ca mediul în care urmează să fie instalat aparatul de iluminat să fie verificat corespunzător.
- În cazul în care nu se respectă recomandarea de mai sus și aparatele de iluminat sunt expuse la infiltrarea cu apă, Philips/Signify nu poate garanta siguranța, iar garanția în caz de defecțiune a produsului va deveni nulă.

## Versions

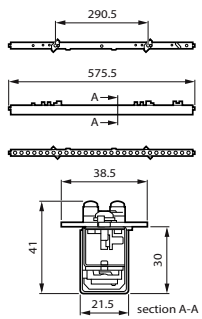


TrueSlim RC710B L60 PSED



TrueSlim RC710B 2XL60 PSED

## Cote



## Detalii produs



TrueSlim RC710B 2xL60 COLLAGE



TrueSlim RC710B 1xL60 COLLAGE

**Informații generale**

Balast inclus	Da
Număr de unități de echipament	1 unitate

**Date tehnice lumină**

Temperatură de culoare corelată (nom.)	4000 K
Indice de redare a culorilor (IRC)	>80
Randament luminos (nominal) (nom.)	113 lm/W
Flux luminos	1.700 lm
Tip de sistem optic	Fascicul luminos foarte larg

**Funcționare și sistem electric**

Clasă de protecție IEC	Clasa de siguranță II
Tensiune de intrare	De la 220 până la 240 V
Frecvență linie	50 to 60 Hz
Adecvat pentru comutare aleatorie	Nu se aplică

**Sisteme de comandă și reglarea intensității luminoase**

Cu reglarea intensității luminoase	Da
Nivel maxim de reglare a intensității luminoase	1%

**Sistem mecanic și carcasă**

Clasă pericol de explozie	-
Culoare carcasă	Negru
Cod de protecție împotriva impactului mecanic	IK03
Cod protecție împotriva infiltrărilor	IP20

**Funcționare de urgență**

Central de urgență	Da
Iluminat de urgență	Iluminat central de urgență acționat de curent continuu

**Aprobare și aplicație**

Interval temperatură ambientală	De la 0 până la +35 °C
Marcaj CE	Da
Marcaj ENEC	Marcaj ENEC
Marcaj de inflamabilitate	Pentru montare pe suprafețe inflamabile în mod normal
Test de incandescență	Temperatură 650 °C, durată 30 s

**Performanță inițială (conformitate IEC)**

Cromatică inițială	(0.38, 0.38) SDCM <3
Toleranță flux luminos	+/-10%

**Date despre produs****Funcționare și sistem electric**

Order Code	Full Product Name	Consum de curent
63024600	RC710B 17S/840 PSED W5 L60 BK	15 W
63025300	RC710B 2X17S/840 PSED W5 L60 BK	30 W

