



TrueSlim: Luminária LED fina e sustentável para tetos especiais

TrueSlim

Os arquitetos precisam de uma solução de iluminação que combine com a arquitetura de interiores do espaço que estão a aprimorar. A TrueSlim é uma oferta que cumpre os requisitos de flexibilidade para a integração no teto, sendo adequada para os tipos de teto InterAlu e Haufe. Especificadores e integradores de teto precisam de luminárias que economizem energia e, ao mesmo tempo, forneçam o nível certo de luz para caber em uma dimensão específica de teto. Além de estar em conformidade com o WELL Building Standard for Light, o TrueSlim possui classificação UGR<19, que atende a todas as normas de escritório (OC). Esta família de luminárias está disponível em diferentes comprimentos e saídas de luz. Isto oferece a máxima flexibilidade de conceção e possibilidades ilimitadas. As luminárias TrueSlim também são sustentáveis, com uma eficiência de até 110 lm/W, vida útil de L90 a 50 mil horas e a opção de atualização para uma conectividade e um controlo sem fios.

Benefícios

- Iluminação conforme com as normas de escritório
- Recursos para escritório inteligente preparados para o futuro e dimensionáveis
- Compatível com o sistema de iluminação conectada Interact
- Suporta design de construção sustentável e critérios de subsídio de poupança de energia

Características

- Iluminação uniforme com excelente controlo do encandeamento ($UGR < 19$, $L65 < 3000 \text{ cd/m}^2$)
- Luminária especialmente projetada para uso em tetos de lamelas lineares
- 3000K e 4000K em $CRI > 80$
- Longa vida útil de 50.000 horas a L90
- Driver autónomo com cabo padrão de 5 m. Versão DALI: 2 luminárias com 1 driver; Versão sensor Interact: 1 luminária com 1 driver.
- A luminária é pendurada na lamela com cliques de mola para facilitar a instalação.
- Sensores integrados/drivers sem fios para recolha de dados, deteção de ocupação, regulação em função da luminosidade e sinalização
- Declaração ambiental relativa ao produto (DPA)

Aplicação

- Escritórios
- Escolas
- Hotéis

Avisos e Segurança

- O produto é IP20 e, como tal, não está protegido contra a entrada de água. Por isso, recomendamos vivamente que o ambiente em que a luminária vai ser instalada seja devidamente verificado.
- Se a recomendação anterior não for seguida e entrar água nas luminárias, a Philips/Signify não pode garantir a ausência de falhas e a garantia de produto será anulada.

Versions

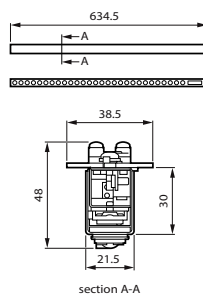
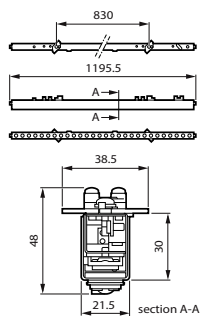


TrueSlim RC710B L60 PSED

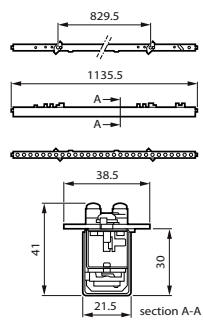
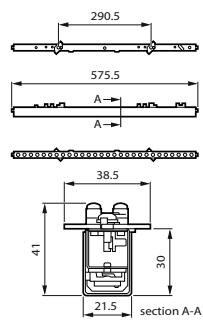


TrueSlim RC710B L60 SENSOR

Desenho dimensional



Desenho dimensional



Detalhes do produto

TrueSlim RC710B 1xL60 COLLAGE



Informações gerais	
Driver incluído	Sim
Número de unidades de equipamento	1 unidade
Caraterísticas técnicas da luz	
Índice de Restituição Cromática (IRC)	≥80
Tipo de ótica	Feixe muito largo
Funcionamento e caraterísticas elétricas	
Classe de proteção IEC	Classe de segurança II
Tensão de entrada	220 a 240 V
Frequência de linha	50 to 60 Hz
Controlos e regulação	
Regulável	Sim
Nível de regulação máximo	1%
Características mecânicas e compartimento	
Classe de perigo de explosão	-
Cor do compartimento	Preto
Código de proteção mecânica contra impactos	IK03
Código de proteção de entrada	IP20
Funcionamento de emergência	
Central de emergência	Sim
Iluminação de emergência	Iluminação de emergência central operada por DC
Aprovação e aplicação	
Intervalo de temperatura ambiente	0 a +35 °C
Marca CE	Sim
Marca ENEC	Marca ENEC
Marca de inflamabilidade	Para montagem em superfícies normalmente inflamáveis
Teste de resistência do cabo	Temperatura 650 °C, duração 30 s
Desempenho inicial (em conformidade com a IEC)	
Tolerância do fluxo luminoso	+/-10%
Dados do produto	
Código da família de produtos	RC710B

Caraterísticas técnicas da luz

Order Code	Full Product Name	Temperatura de cor	Eficácia luminosa	Fluxo Luminoso
		correlacionada (Nom.)	(nominal) (Nom.)	
63020800	RC710B 34S/830 PSED W5 L120 BK	3000 K	113 lm/W	3.400 lm
63023900	RC710B 34S/830 SEIA IA4 W3 L120 BK	3000 K	110 lm/W	3.400 lm
63026000	RC710B 34S/840 PSED W5 L120 BK	4000 K	113 lm/W	3.400 lm
63031400	RC710B 34S/840 SEIA IA4 W3 L120 BK	4000 K	110 lm/W	3.400 lm
63018500	RC710B 17S/830 PSED W5 L60 BK	3000 K	113 lm/W	1.700 lm
63024600	RC710B 17S/840 PSED W5 L60 BK	4000 K	113 lm/W	1.700 lm
63022200	RC710B 17S/830 SEIA IA4 W3 L60 BK	3000 K	113 lm/W	1.700 lm
63030700	RC710B 17S/840 SEIA IA4 W3 L60 BK	4000 K	113 lm/W	1.700 lm

Funcionamento e caraterísticas elétricas

Order Code	Full Product Name	Consumo de Energia	Adequado para uma comutação aleatória
63020800	RC710B 34S/830 PSED W5 L120 BK	30 W	Não aplicável
63023900	RC710B 34S/830 SEIA IA4 W3 L120 BK	30 W	Sim
63026000	RC710B 34S/840 PSED W5 L120 BK	30 W	Não aplicável
63031400	RC710B 34S/840 SEIA IA4 W3 L120 BK	31 W	Sim

Controlos e regulação

Order Code	Full Product Name	Controlo incorporado
63020800	RC710B 34S/830 PSED W5 L120 BK	-
63023900	RC710B 34S/830 SEIA IA4 W3 L120 BK	Ranhura de sensor atualizável com sensor SNS210
63026000	RC710B 34S/840 PSED W5 L120 BK	-
63031400	RC710B 34S/840 SEIA IA4 W3 L120 BK	Ranhura de sensor atualizável com sensor SNS210

Desempenho inicial (em conformidade com a IEC)

Order Code	Full Product Name	Cromaticidade inicial
63020800	RC710B 34S/830 PSED W5 L120 BK	(0.43, 0.40) SDCM <3
63023900	RC710B 34S/830 SEIA IA4 W3 L120 BK	(0.43, 0.40) SDCM <3
63026000	RC710B 34S/840 PSED W5 L120 BK	(0.38, 0.38) SDCM <3
63031400	RC710B 34S/840 SEIA IA4 W3 L120 BK	(0.38, 0.38) SDCM <3

Order Code	Full Product Name	Consumo de Energia	Adequado para uma comutação aleatória
63018500	RC710B 17S/830 PSED W5 L60 BK	15 W	Não aplicável
63024600	RC710B 17S/840 PSED W5 L60 BK	15 W	Não aplicável
63022200	RC710B 17S/830 SEIA IA4 W3 L60 BK	15 W	Sim
63030700	RC710B 17S/840 SEIA IA4 W3 L60 BK	15 W	Sim

Order Code	Full Product Name	Controlo incorporado
63018500	RC710B 17S/830 PSED W5 L60 BK	-
63024600	RC710B 17S/840 PSED W5 L60 BK	-
63022200	RC710B 17S/830 SEIA IA4 W3 L60 BK	Ranhura de sensor atualizável com sensor SNS210
63030700	RC710B 17S/840 SEIA IA4 W3 L60 BK	Ranhura de sensor atualizável com sensor SNS210

Order Code	Full Product Name	Cromaticidade inicial
63018500	RC710B 17S/830 PSED W5 L60 BK	(0.43, 0.40) SDCM <3
63024600	RC710B 17S/840 PSED W5 L60 BK	(0.38, 0.38) SDCM <3
63022200	RC710B 17S/830 SEIA IA4 W3 L60 BK	(0.43, 0.40) SDCM <3
63030700	RC710B 17S/840 SEIA IA4 W3 L60 BK	(0.38, 0.38) SDCM <3

