



TrueSlim: apparecchio di illuminazione LED sottile e sostenibile per soffitti speciali

TrueSlim

Gli architetti hanno bisogno di una soluzione di illuminazione che si adatti all'architettura degli interni dello spazio che stanno valorizzando. TrueSlim è un'offerta che soddisfa i requisiti di flessibilità per l'integrazione nel controsoffitto, adatta ai tipi di controsoffitto InterAlu e Haufe. I progettisti e gli installatori necessitano di apparecchi che consentano di risparmiare energia e che forniscano il giusto livello di luce adattandosi alle condizioni specifiche del soffitto. TrueSlim non solo è conforme allo standard WELL Building per la luce, ma ha anche una classificazione UGR<19, ovvero è conforme a tutte le norme per uffici (OC). Gli apparecchi per illuminazione di questa famiglia sono disponibili in diverse lunghezze ed emissioni luminose. Ciò offre la massima flessibilità di progettazione e possibilità illimitate. Gli apparecchi TrueLine sono anche sostenibili, con un'efficienza fino a 110 lm/W, una durata di L90 a 50.000 ore e la possibilità di avere luce connessa e controllo wireless.

Vantaggi

- Conforme alla normativa per gli uffici
- Funzionalità smart office scalabili e pronte per il futuro
- Compatibile con il sistema d'illuminazione connesso Interact
- Supporta la progettazione sostenibile degli edifici e i criteri di finanziamento per il risparmio energetico

Caratteristiche

- Illuminazione uniforme con eccellente controllo dell'abbagliamento (UGR<19, L65<3000cd/m2)
- L'apparecchio per illuminazione è progettato appositamente per l'uso in controsoffitti a lamelle lineari
- 3.000K e 4.000K in CRI>80
- Lunga durata: L90@ 50.000 ore
- Driver autonomo con cavo predefinito da 5 m. Versione DALI: 2 apparecchi con 1 driver; Versione con sensore Interact: 1 apparecchio con 1 driver.
- L'apparecchio per illuminazione viene agganciato alla lamella tramite clip a molla per una facile installazione.
- Sensori/driver wireless integrati per raccolta dati, presenza persone, regolazione della luce diurna e orientamento
- Dichiarazione ambientale di prodotto (EPD)

Applicazione

- Uffici
- Istruzione
- Hotel, ristoranti e bar

Warnings and safety

- Il prodotto è IP20 e come tale non è protetto contro l'ingresso di acqua. Si consiglia pertanto vivamente di verificare adeguatamente il contesto in cui verrà installato l'apparecchio di illuminazione.
- La mancata osservanza di quanto sopra potrebbe causare la penetrazione di acqua nell'apparecchio. In questo caso, la garanzia viene annullata e Philips/Signify declina qualsiasi responsabilità per eventuali malfunzionamenti.

Versions



TrueSlim RC710B L120

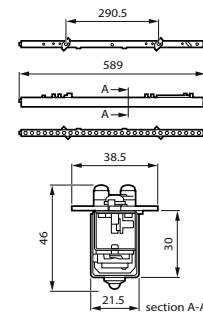
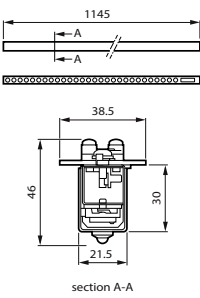
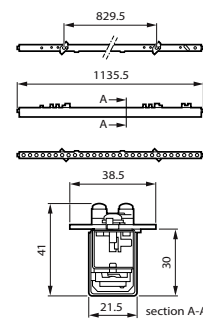
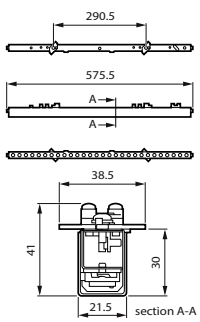
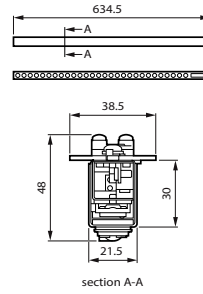
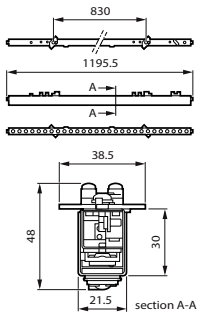


TrueSlim RC710B L60 PSED



TrueSlim RC710B L60 SENSOR

Disegno tecnico



Dati del prodotto

TrueSlim RC710B 1xL60 COLLAGE



TrueSlim RC710B EL COLLAGE



Informazioni generali

Driver incluso	Sì
Numero di riduttori	1 unità

Dati tecnici di illuminazione

Temperatura di colore correlata (Nom)	4000 K
Indice di resa cromatica (CRI)	>80
Tipo di ottica	Fascio extra largo

Funzionamento e parte elettrica

Classe di protezione IEC	Classe di isolamento II
Tensione in ingresso	Da 220 a 240 V
Frequenza di linea	50 to 60 Hz

Controlli e dimmerazione

Dimmerabile	Sì
Livello massimo di attenuazione	1%

Meccanica e corpo

Classe rischio di esplosione	-
Colore alloggiamento	Nero
Codice di protezione dagli impatti meccanici e una gestione termica	IK03 IP20

Approvazione e applicazione

Intervallo temperatura ambiente	Da 0 a +35 °C
Marchio CE	Sì
Marchio ENEC	Marchio ENEC
Marchio di infiammabilità	Per montaggio su superfici normalmente infiammabili
Test filo incandescente	Temperatura 650 °C, durata 30 s

Performance iniziale (conforme a IEC)

Cromaticità iniziale	(0.38, 0.38) SDCM <3
Tolleranza al flusso luminoso	+/-10%

Dati del prodotto

Codice famiglia prodotto	RC710B
--------------------------	--------

Dati tecnici di illuminazione

Order Code	Full Product Name	Efficienza luminosa (specificata) (Nom)	Flusso luminoso
63026000	RC710B 34S/840 PSED W5 L120 BK	113 lm/W	3.400 lm
63031400	RC710B 34S/840 SEIA IA4 W3 L120 BK	110 lm/W	3.400 lm
63024600	RC710B 17S/840 PSED W5 L60 BK	113 lm/W	1.700 lm
63030700	RC710B 17S/840 SEIA IA4 W3 L60 BK	113 lm/W	1.700 lm
63028400	RC710B 17S/840 PSD ELP3 W5 L60 BK	89 lm/W	1.700 lm
63029100	RC710B 34S/840 PSD ELP3 W5 L120 BK	100 lm/W	3.400 lm

Funzionamento e parte elettrica

Order Code	Full Product Name	Consumo energetico	Adatto per la commutazione casuale
63026000	RC710B 34S/840 PSED W5 L120 BK	30 W	Non applicabile

Order Code	Full Product Name	Consumo energetico	Adatto per la commutazione casuale
63031400	RC710B 34S/840 SEIA IA4 W3 L120 BK	31 W	Sì

Order Code	Full Product Name	Consumo energetico	Adatto per la commutazione casuale
63024600	RC710B 17S/840 PSED W5 L60 BK	15 W	Non applicabile
63030700	RC710B 17S/840 SEIA IA4 W3 L60 BK	15 W	Si

Order Code	Full Product Name	Consumo energetico	Adatto per la commutazione casuale
63028400	RC710B 17S/840 PSD ELP3 W5 L60 BK	19 W	Non applicabile
63029100	RC710B 34S/840 PSD ELP3 W5 L120 BK	30 W	Non applicabile

Controlli e dimmerazione

Order Code	Full Product Name	Controllo integrato
63026000	RC710B 34S/840 PSED W5 L120 BK	-
63031400	RC710B 34S/840 SEIA IA4 W3 L120 BK	Slot per sensore aggiornabile con sensore SC200
63024600	RC710B 17S/840 PSED W5 L60 BK	-

Order Code	Full Product Name	Controllo integrato
63030700	RC710B 17S/840 SEIA IA4 W3 L60 BK	Slot per sensore aggiornabile con sensore SC200
63028400	RC710B 17S/840 PSD ELP3 W5 L60 BK	-
63029100	RC710B 34S/840 PSD ELP3 W5 L120 BK	-

Funzionamento di emergenza (1/2)

Order Code	Full Product Name	Emergenza centralizzata	Tipologia di illuminazione di emergenza	Flusso in emergenza	Tipo di batteria per illuminazione di emergenza
63026000	RC710B 34S/840 PSED W5 L120 BK	Si	illuminazione di emergenza centrale funzionante a corrente continua	-	-
63031400	RC710B 34S/840 SEIA IA4 W3 L120 BK	Si	illuminazione di emergenza centrale funzionante a corrente continua	-	-
63024600	RC710B 17S/840 PSED W5 L60 BK	Si	illuminazione di emergenza centrale funzionante a	-	-

Order Code	Full Product Name	Emergenza centralizzata	Tipologia di illuminazione di emergenza	Flusso in emergenza	Tipo di batteria per illuminazione di emergenza
63030700	RC710B 17S/840 SEIA IA4 W3 L60 BK	Si	illuminazione di emergenza centrale funzionante a corrente continua	-	-
63028400	RC710B 17S/840 PSD ELP3 W5 L60 BK	No	illuminazione di emergenza durata 3 ore EL3 versione Pro	300 lm	Lithium
63029100	RC710B 34S/840 PSD ELP3 W5 L120 BK	No	illuminazione di emergenza durata 3 ore EL3 versione Pro	300 lm	Lithium

Funzionamento di emergenza (2/2)

Order Code	Full Product Name	Consumo energetico durante la modalità di emergenza CC centrale	Durata nominale dell'illuminazione di emergenza (completamente carica)
63026000	RC710B 34S/840 PSED W5 L120 BK	-	-
63031400	RC710B 34S/840 SEIA IA4 W3 L120 BK	-	-
63024600	RC710B 17S/840 PSED W5 L60 BK	-	-

Order Code	Full Product Name	Consumo energetico durante la modalità di emergenza CC centrale	Durata nominale dell'illuminazione di emergenza (completamente carica)
63030700	RC710B 17S/840 SEIA IA4 W3 L60 BK	-	-
63028400	RC710B 17S/840 PSD ELP3 W5 L60 BK	4 W	3 ore

Order Code	Full Product Name	Consumo energetico durante la modalità di emergenza CC centrale	Durata nominale dell'illuminazione di emergenza (completamente carica)
63029100	RC710B 34S/840 PSD ELP3 W5 L120 BK	4 W	3 ore

