



# TrueSlim: luminaria LED verdaderamente sostenible y delgada para techos especiales

## TrueSlim

Los arquitectos necesitan una solución de iluminación que coincida con la arquitectura interior del espacio que están mejorando. TrueSlim es una oferta que cumple con los requisitos de flexibilidad para la integración en techos, adecuada para tipos de techo InterAlu y Haufe. Los especificadores e integradores de techo necesitan luminarias que ahorren energía, al mismo tiempo que proporcionan el nivel de luz adecuado para adaptarse a una dimensión específica del techo. No solo cumple con el estándar de iluminación WELL Building Standard, sino que TrueSlim tiene la clasificación UGR<19, que cumple con todas las normas de oficina (OC). Estas luminarias de la familia están disponibles en diferentes longitudes y flujos luminosos. Esto ofrece la máxima flexibilidad de diseño y posibilidades ilimitadas. Las luminarias TrueSlim además son sostenibles, con una eficiencia de hasta 110 lm/W, una vida útil de L90 a 50.000 horas y la opción de actualizar a conectividad y control inalámbricos.

### Beneficios

- Office compliant
- Capacidades de oficina inteligente escalables y preparadas para el futuro
- Compatible con el sistema de iluminación conectada de Interact
- Contribuye al diseño sostenible de edificios y a los criterios de subsidio de ahorro energético

## Características

- Iluminación uniforme con excelente control del deslumbramiento ( $UGR < 19$ ,  $L65 < 3000 \text{ cd/m}^2$ )
- La luminaria se ha diseñado especialmente para su uso en techos de lamas lineales
- 3000K y 4000K con  $IRC > 80$
- Prolongada vida útil 50.000 horas L90
- Driver stand-alone con cable de 5 m. Versión DALI: 2 luminarias con 1 driver; Versión sensor Interact: 1 luminaria con 1 driver.
- La luminaria se cuelga en la lama con clips de resorte a fin de facilitar la instalación.
- Sensores integrados/drivers inalámbricos para la recopilación de datos, ocupación, regulación por luz natural y señalización de orientación
- Environmental Product Declaration (EPD)

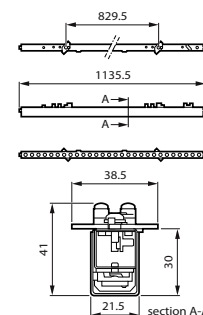
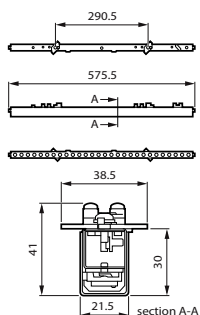
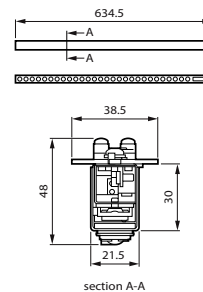
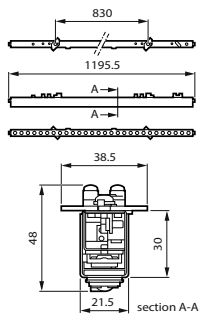
## Aplicaciones

- Oficinas
- Educación
- Hostelería

## Advertencias y seguridad

- El producto es IP20 y, como tal, no está protegido contra la entrada de agua. Por ello, recomendamos encarecidamente que se compruebe el entorno en el que se va a instalar la luminaria de la forma debida.
- Si no se sigue el consejo anterior y entra agua en las luminarias, Philips/Signify no puede garantizar que no se produzcan fallos y la garantía del producto quedará anulada.

## Plano de dimensiones



Detalles del producto

TrueSlim RC710B 1xL60 COLLAGE



Información general	
Driver incluido	Sí
Número de unidades de equipo	1 unidad
Datos técnicos de la luz	
Índice de reproducción cromática (IRC)	≥80
Tipo de óptica	Haz muy ancho
Operativos y eléctricos	
Clase de protección IEC	Seguridad clase II
Tensión de entrada	220 a 240 V
Line Frequency	50 to 60 Hz
Controles y regulación	
Regulable	Sí
Nivel máximo de atenuación	1%
Mecánicos y de carcasa	
Clase de peligro de explosión	-
Color de la carcasa	Negro
Índice de protección frente a choque mecánico	IK03
Código de protección de entrada	IP20
Funcionamiento de emergencia	
Emergencia centralizada	Sí
Iluminación de emergencia	Iluminación de emergencia central operada por CC
Aprobación y aplicación	
Rango de temperatura ambiente	0 °C a +35 °C
Marca CE	Sí
Certificado ENEC	Certificado ENEC
Marca de inflamabilidad	Para su montaje en superficies normalmente inflamables
Test del hilo incandescente	Temperatura 650 °C, duración 30 s
Rendimiento inicial (conforme con IEC)	
Tolerancia de flujo luminoso	+/-10%
Datos de producto	
Código de gama de producto	RC710B

Datos técnicos de la luz

Order Code	Full Product Name	Temperatura de color	Eficacia lumínica	
		correlacionada (nom.)	(nominal) (nom.)	Flujo luminoso
63020800	RC710B 34S/830 PSED W5 L120 BK	3000 K	113 lm/W	3.400 lm
63023900	RC710B 34S/830 SEIA IA4 W3 L120 BK	3000 K	110 lm/W	3.400 lm
63026000	RC710B 34S/840 PSED W5 L120 BK	4000 K	113 lm/W	3.400 lm
63031400	RC710B 34S/840 SEIA IA4 W3 L120 BK	4000 K	110 lm/W	3.400 lm
63018500	RC710B 17S/830 PSED W5 L60 BK	3000 K	113 lm/W	1.700 lm
63024600	RC710B 17S/840 PSED W5 L60 BK	4000 K	113 lm/W	1.700 lm
63022200	RC710B 17S/830 SEIA IA4 W3 L60 BK	3000 K	113 lm/W	1.700 lm
63030700	RC710B 17S/840 SEIA IA4 W3 L60 BK	4000 K	113 lm/W	1.700 lm

Operativos y eléctricos

Order Code	Full Product Name	Consumo de energía	Adecuado para conmutación aleatoria
63020800	RC710B 34S/830 PSED W5 L120 BK	30 W	No aplicable
63023900	RC710B 34S/830 SEIA IA4 W3 L120 BK	30 W	Sí
63026000	RC710B 34S/840 PSED W5 L120 BK	30 W	No aplicable
63031400	RC710B 34S/840 SEIA IA4 W3 L120 BK	31 W	Sí

Controles y regulación

Order Code	Full Product Name	Control integrado
63020800	RC710B 34S/830 PSED W5 L120 BK	-
63023900	RC710B 34S/830 SEIA IA4 W3 L120 BK	Ranura de sensor actualizable con sensor SNS210
63026000	RC710B 34S/840 PSED W5 L120 BK	-
63031400	RC710B 34S/840 SEIA IA4 W3 L120 BK	Ranura de sensor actualizable con sensor SNS210

Rendimiento inicial (conforme con IEC)

Order Code	Full Product Name	Cromaticidad inicial
63020800	RC710B 34S/830 PSED W5 L120 BK	(0.43, 0.40) SDCM <3
63023900	RC710B 34S/830 SEIA IA4 W3 L120 BK	(0.43, 0.40) SDCM <3
63026000	RC710B 34S/840 PSED W5 L120 BK	(0.38, 0.38) SDCM <3
63031400	RC710B 34S/840 SEIA IA4 W3 L120 BK	(0.38, 0.38) SDCM <3

Order Code	Full Product Name	Consumo de energía	Adecuado para conmutación aleatoria
63018500	RC710B 17S/830 PSED W5 L60 BK	15 W	No aplicable
63024600	RC710B 17S/840 PSED W5 L60 BK	15 W	No aplicable
63022200	RC710B 17S/830 SEIA IA4 W3 L60 BK	15 W	Sí
63030700	RC710B 17S/840 SEIA IA4 W3 L60 BK	15 W	Sí

Order Code	Full Product Name	Control integrado
63018500	RC710B 17S/830 PSED W5 L60 BK	-
63024600	RC710B 17S/840 PSED W5 L60 BK	-
63022200	RC710B 17S/830 SEIA IA4 W3 L60 BK	Ranura de sensor actualizable con sensor SNS210
63030700	RC710B 17S/840 SEIA IA4 W3 L60 BK	Ranura de sensor actualizable con sensor SNS210

Order Code	Full Product Name	Cromaticidad inicial
63018500	RC710B 17S/830 PSED W5 L60 BK	(0.43, 0.40) SDCM <3
63024600	RC710B 17S/840 PSED W5 L60 BK	(0.38, 0.38) SDCM <3
63022200	RC710B 17S/830 SEIA IA4 W3 L60 BK	(0.43, 0.40) SDCM <3
63030700	RC710B 17S/840 SEIA IA4 W3 L60 BK	(0.38, 0.38) SDCM <3

