



TrueSlim: True – nachhaltige, schlanke LED-Leuchte für spezielle Decken

TrueSlim

Architekten brauchen eine Beleuchtungslösung, die zur Innenarchitektur des Raumes passt, den sie verschönern wollen. TrueSlim erfüllt die Anforderungen an die Flexibilität für Deckenintegration und ist für einen InterAlu- und Haufe-Deckentypen geeignet. Planer und Deckenintegratoren benötigen Leuchten, die Energie sparen und gleichzeitig das richtige Maß an Licht liefern, um in eine bestimmte Deckengröße zu passen. TrueSlim erfüllt nicht nur die Anforderungen des WELL Building Standards für Beleuchtung, sondern ist auch mit UGR<19 bewertet, was allen Büronormen (OC) entspricht. Diese Leuchten der Familie sind in verschiedenen Längen und Lichtleistungen erhältlich. Dies bietet die ultimative Designflexibilität und unbegrenzte Möglichkeiten. TrueSlim-Leuchten sind außerdem nachhaltig – mit einer Effizienz von bis zu 110 lm/W, einer Nutzlebensdauer von L90 bei 50K Stunden und der Möglichkeit für ein Upgrade auf kabellose Konnektivität und Steuerung.

Vorteile

- Bürokonforme Beleuchtung
- Zukunftsfähige, skalierbare intelligente Bürofunktionen
- Kompatibel mit dem vernetzten Beleuchtungssystem Interact
- Unterstützt die Förderungskriterien für nachhaltiges Gebäudedesign und Energiesparen

Merkmale

- Gleichmäßige Ausleuchtung mit hervorragendem Blendschutz (UGR<19, L65<3.000 cd/m²)
- Leuchte ist speziell für die Verwendung in linearen Lamellendecken konzipiert
- 3000K & 4000K in CRI>80
- Lange Nutzlebensdauer von 50.000 Stunden bei L90
- Eigenständiger Treiber mit standardmäßig 5 m Kabel. DALI Version: 2 Leuchten mit 1 Treiber; Interact Sensor Version: 1 Leuchte mit 1 Treiber.
- Die Leuchte wird mit Federklammern an der Lamelle aufgehängt, um die Installation zu erleichtern.
- Integrierte Sensoren/kabellose Betriebsgeräte für Datenerfassung, Anwesenheitskontrolle, tageslichtabhängige Regelung und Wegweisung
- Umweltproduktdeklaration (EPD)

Anwendung

- Büros
- Bildungswesen
- Hotel- und Gastgewerbe

Hinweise

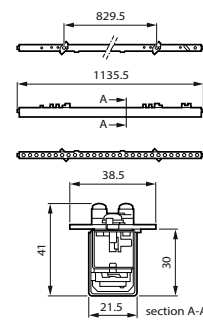
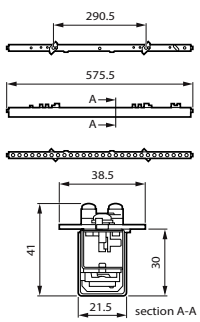
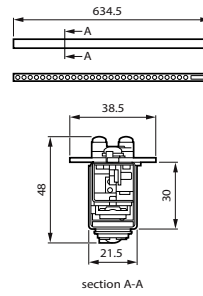
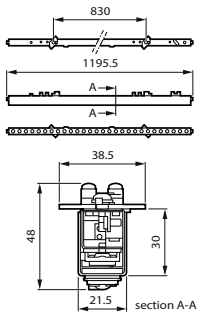
- Das Produkt entspricht der Schutzart IP20 und ist somit nicht gegen das Eindringen von Wasser geschützt. Es wird daher dringend empfohlen, die Umgebung, in der die Leuchte installiert werden soll, entsprechend zu prüfen.
- Bei Nichtbefolgen der Hinweise oben und nachfolgendem Eindringen von Wasser in die Leuchten kann Philips/Signify einen sicheren Ausfall der Leuchten nicht gewährleisten und die Produktgarantie erlischt.

Versions



TrueSlim RC710B L60 PSED

Abmessungsskizzen



Produktdetails

TrueSlim RC710B 1xL60 COLLAGE



Allgemeine Informationen

Betriebsgerät inklusive	Ja
Anzahl Betriebsgeräte	Einheit

Lichttechnische Daten

Farbwiedergabeindex (CRI)	>80
Optik	Sehr breitstrahlend

Betrieb und Elektrik

IEC-Schutzklasse	Schutzklasse II
Eingangsspannung	220 bis 240 V
Netzfrequenz	50 to 60 Hz

Lichtregelung und Dimmen

Dimmbar	Ja
Maximaler Dimmlevel	1%

Mechanik und Gehäuse

Explosionsgefahrenklasse	-
Gehäusefarbe	Schwarz
Schlagfestigkeit (IK)	IK03
Schutzart (IP)	IP20

Notfallbetrieb

Zentrale Notbeleuchtung	Ja
Notbeleuchtung	Gleichstrombetrie- bene zentrale Notfallbeleuchtun- g

Genehmigung und Anwendung

Umgebungstemperaturbereich	0 bis +35 °C
CE-Zeichen	Ja
ENEC-Zeichen	ENEC-Zeichen
Entflammbarkeitszeichen	Zur Montage auf normal entflammbare Oberflächen (F- Zeichen)
Glühfadentest	Temperatur: 650 °C, Dauer: 30 s

Initialkennwerte (IEC-konform)

Lichtstromtoleranz	+/-10%
--------------------	--------

Produktdaten

Produktfamiliencode	RC710B
---------------------	--------

Lichttechnische Daten

Order Code	Full Product Name	Ähnlichste	
		Farbtemperatur	Nennlichtausbeute (Nom) Lichtstrom
63020800	RC710B 34S/830 PSED W5 L120 BK	3000 K	113 lm/W 3.400 lm
63023900	RC710B 34S/830 SEIA IA4 W3 L120 BK	3000 K	110 lm/W 3.400 lm
63026000	RC710B 34S/840 PSED W5 L120 BK	4000 K	113 lm/W 3.400 lm
63031400	RC710B 34S/840 SEIA IA4 W3 L120 BK	4000 K	110 lm/W 3.400 lm
63018500	RC710B 17S/830 PSED W5 L60 BK	3000 K	113 lm/W 1.700 lm
63024600	RC710B 17S/840 PSED W5 L60 BK	4000 K	113 lm/W 1.700 lm
63022200	RC710B 17S/830 SEIA IA4 W3 L60 BK	3000 K	113 lm/W 1.700 lm
63030700	RC710B 17S/840 SEIA IA4 W3 L60 BK	4000 K	113 lm/W 1.700 lm

Betrieb und Elektrik

Order Code	Full Product Name	Systemleistung	Geeignet zum häufigen Ein- und Ausschalten
63020800	RC710B 34S/830 PSED W5 L120 BK	30 W	Nicht anwendbar
63023900	RC710B 34S/830 SEIA IA4 W3 L120 BK	30 W	Ja
63026000	RC710B 34S/840 PSED W5 L120 BK	30 W	Nicht anwendbar
63031400	RC710B 34S/840 SEIA IA4 W3 L120 BK	31 W	Ja

Order Code	Full Product Name	Systemleistung	Geeignet zum häufigen Ein- und Ausschalten
63018500	RC710B 17S/830 PSED W5 L60 BK	15 W	Nicht anwendbar
63024600	RC710B 17S/840 PSED W5 L60 BK	15 W	Nicht anwendbar
63022200	RC710B 17S/830 SEIA IA4 W3 L60 BK	15 W	Ja
63030700	RC710B 17S/840 SEIA IA4 W3 L60 BK	15 W	Ja

Lichtregelung und Dimmen

Order Code	Full Product Name	Lichtregelung
63020800	RC710B 34S/830 PSED W5 L120 BK	-
63023900	RC710B 34S/830 SEIA IA4 W3 L120 BK	Aufrüstbarer Sensorsteckplatz mit SC200 Sensor
63026000	RC710B 34S/840 PSED W5 L120 BK	-
63031400	RC710B 34S/840 SEIA IA4 W3 L120 BK	Aufrüstbarer Sensorsteckplatz mit SC200 Sensor

Order Code	Full Product Name	Lichtregelung
63018500	RC710B 17S/830 PSED W5 L60 BK	-
63024600	RC710B 17S/840 PSED W5 L60 BK	-
63022200	RC710B 17S/830 SEIA IA4 W3 L60 BK	Aufrüstbarer Sensorsteckplatz mit SC200 Sensor
63030700	RC710B 17S/840 SEIA IA4 W3 L60 BK	Aufrüstbarer Sensorsteckplatz mit SC200 Sensor

Initialkennwerte (IEC-konform)

Order Code	Full Product Name	Anfängliche Farbsättigung
63020800	RC710B 34S/830 PSED W5 L120 BK	(0.43, 0.40) SDCM <3
63023900	RC710B 34S/830 SEIA IA4 W3 L120 BK	(0.43, 0.40) SDCM <3
63026000	RC710B 34S/840 PSED W5 L120 BK	(0.38, 0.38) SDCM <3
63031400	RC710B 34S/840 SEIA IA4 W3 L120 BK	(0.38, 0.38) SDCM <3

Order Code	Full Product Name	Anfängliche Farbsättigung
63018500	RC710B 17S/830 PSED W5 L60 BK	(0.43, 0.40) SDCM <3
63024600	RC710B 17S/840 PSED W5 L60 BK	(0.38, 0.38) SDCM <3
63022200	RC710B 17S/830 SEIA IA4 W3 L60 BK	(0.43, 0.40) SDCM <3
63030700	RC710B 17S/840 SEIA IA4 W3 L60 BK	(0.38, 0.38) SDCM <3

