



# SlimBlend gen2: alto desempenho, controle avançado

## SlimBlend Gen2

Os escritórios procuram uma iluminação de elevado desempenho que melhore o desempenho, o conforto, o bem-estar e a sustentabilidade. É por isso que as soluções de "superfície de luz" que oferecem excelente qualidade de luz com grande funcionalidade e conectividade são tão procuradas. A Philips SlimBlend Gen2 é um exemplo disso – uma família completa de luminárias estreitas, concebidas para maior bem-estar e circularidade. As luminárias SlimBlend Gen2 oferecem eficácia de ponta e excelente qualidade de luz (CRI>90) com funcionalidades de atualização e capacidade de reparação que possibilitam uma longa vida útil. Também foram concebidas para serem recicláveis, tornando-as numa escolha ecológica verdadeiramente circular. Mas é a luz de elevada qualidade que faz com que as luminárias SlimBlend Gen2 realmente se destaquem. As óticas micro hexagonais (MXO – Micro Hexagonal Optics) oferecem conforto sem encandeamento e também infundem a luz homogênea com brilho, criando uma superfície de luz viva que realça os interiores e oferece total conformidade com as normas de escritório. SlimBlend Gen 2 é uma solução minimalista com especificações de iluminação superiores combinadas com a melhor conectividade da classe utilizando o Interact Pro - tudo com uma abordagem sustentável para iluminação de escritório de elevado desempenho.

### Benefícios

- Luminária LED de elevada eficiência com escolha de opções de montagem (encastrada, suspensa, montagem em superfície)
- Confortável, antiencandeamento e conforme às normas de escritório
- Solução competitiva com boas especificações de iluminação
- Oferta conectada sustentável e de qualidade superior

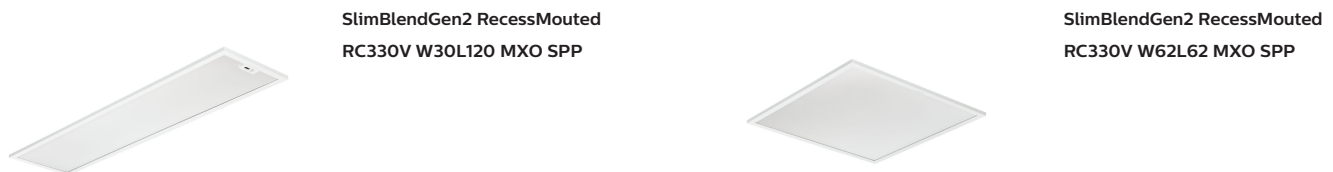
### Características

- A melhor eficácia da classe de até 140 lm/W suporta o design de edifício ecológico e os critérios de subsídio de poupança de energia
- CRI 90 com opção de branco regulável
- Iluminação conforme às normas de escritório utilizando óticas MXO e difusor opalino
- Longa vida útil de até 50 000 horas a L90
- Conector rápido ou conector Wieland para instalação mais simples e rápida
- Preparada para circularidade (sem cola, componentes eletrônicos substituíveis, sistema atualizável, eficiente e de longa vida útil), além de suportar o guia de Declaração ambiental relativa ao produto (DPA)
- Sistema conectado pronto com plataforma dimensionável Interact Pro, que utiliza sensores integrados e/ou controladores sem fios para recolha de dados, ocupação, regulação da luz natural e sinalização

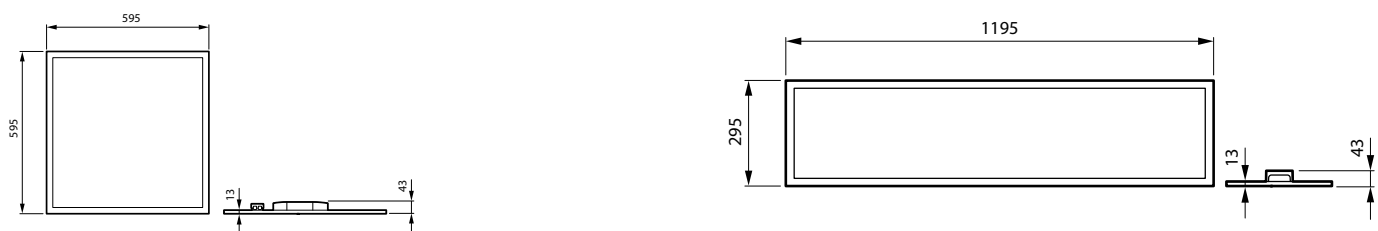
### Aplicação

- Escritórios
- Cuidados de saúde
- Educação

### Versions



### Desenho dimensional



# SlimBlend Gen2

## Detalhes do produto



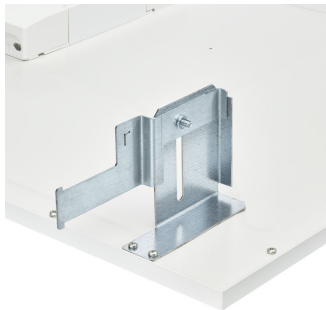
SlimBlendGen2 Backview \_DPP



SlimBlendGen2\_IA5 Sensor with MXO



SlimBlendGen2\_IA5 Sensor\_with OC



SlimBlendGen2 with CPC accessory DPP01



SlimBlendGen2\_Suspended with sensor\_W30L120



Connector- Wieland DPP01



SlimBlendGen2\_Suspended with sensor\_W60L60



RC330V W60L60 sensor with Surface mounted accessories



RC330V W30L120 with Surface mounted accessories



RC330V W30L120 sensor with Surface mounted accessories

# SlimBlend Gen2

## Detalhes do produto



RC330V W60L60 with Surface mounted accessories



SlimBlendGen2 with CPC accessory DPP02



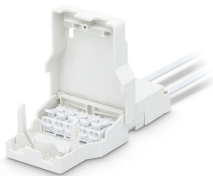
PIP connector DPP02



SlimBlend Gen2  
RC330Z\_SMB\_W30L120



Connector- Wieland DPP02



PIP connector DPP03



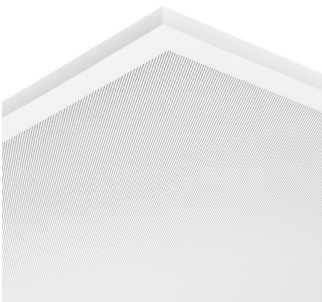
Safety cable



SlimBlendGen2\_IA4 Sensor with  
MXO

# SlimBlend Gen2

## Detalhes do produto



SlimBlendGen2 MXO-optics



SlimBlend Gen2  
RC330Z\_SMB\_W60L60



SlimBlendGen2 Backview with IA4  
sensor



SlimBlendGen2\_Suspended  
without sensor\_W60L60



SlimBlend Gen2\_Backview with EL  
& Sensor\_DPP



SlimBlendGen2\_Suspended  
without sensor\_W30L120



PIP connector DPP01

Informações gerais	
Driver incluído	Sim
Código da família das lâmpadas	36S
Fonte de luz substituível	Não
Número de unidades de equipamento	1 unidade
Service tag	Sim
Caraterísticas técnicas da luz	
Ângulo do feixe da fonte de luz	120 °
Temperatura de cor correlacionada (Nom.)	4000 K
Índice de Restituição Cromática (IRC)	>90
Fluxo Luminoso	3.600 lm
Tipo de ótica	-
Rácio de fluxo luminoso ascendente	0
Funcionamento e caraterísticas elétricas	
Classe de proteção IEC	Classe de segurança II
Tensão de entrada	220 a 240 V
Frequência de linha	50 to 60 Hz
Adequado para uma comutação aleatória	Não
Controlos e regulação	
Regulável	Sim
Nível de regulação máximo	1%
Características mecânicas e compartimento	
Tipo de difusor ótico	Polycarbonato
Cor do compartimento	Branco
Código de proteção mecânica contra impactos	IK03
Código de proteção de entrada	IP20/44
Aprovação e aplicação	
Intervalo de temperatura ambiente	+10 a +35 °C
Marca CE	Sim
Marca ENEC	Marca ENEC
Marca de inflamabilidade	Para montagem em superfícies normalmente inflamáveis
Teste de resistência do cabo	Temperatura 650 °C, duração 30 s
Desempenho inicial (em conformidade com a IEC)	
Cromaticidade inicial	(0.43, 0.40) SDCM<3
Tolerância do fluxo luminoso	+/-10%
Dados do produto	
Código da família de produtos	RC330V

Caraterísticas técnicas da luz

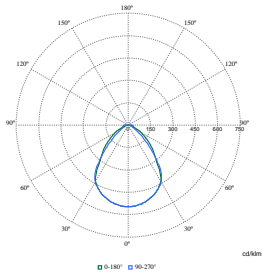
Order Code	Full Product Name	Eficácia luminosa (nominal) (Nom.)
01488600	RC330V 36S/940 PSD W30L120 MXO	136 lm/W
01464000	RC330V 36S/940 PSD W60L60 MXO	133 lm/W

Funcionamento e características elétricas

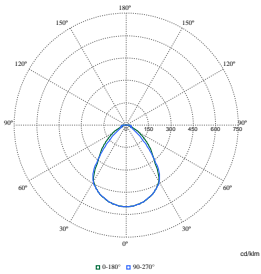
Order Code	Full Product Name	Consumo de Energia
01488600	RC330V 36S/940 PSD W30L120 MXO	26,5 W

Order Code	Full Product Name	Consumo de Energia
01464000	RC330V 36S/940 PSD W60L60 MXO	27 W

Polar Wide Diagrams



Polar Normal (separate) - RC330VI - 910505102445



Polar Normal (separate) - RC330VI - 910505102469

