



# SlimBlend gen2 : hautes performances, contrôle avancé

## SlimBlend Gen2

Les bureaux recherchent un éclairage performant qui améliore la performance, le confort, le bien-être et la durabilité. C'est pourquoi les solutions de « surface de lumière », qui offrent une excellente qualité de lumière avec une fonctionnalité et une connectivité excellentes, sont si demandées. Comme Philips SlimBlend Gen2, une famille complète de luminaires fins conçus pour améliorer le bien-être et la circularité. Les luminaires SlimBlend Gen2 offrent une efficacité de pointe et une excellente qualité de lumière (CRI>90) avec des fonctionnalités d'évolutivité et de réparabilité qui promettent une longue durée de vie. Ils sont également conçus pour être recyclables, ce qui en fait un choix réellement circulaire et écologique. Mais c'est grâce à la lumière de haute qualité que les luminaires SlimBlend Gen2 se démarquent vraiment. L'optique spéciale Micro Hexagonal Optics (MXO) offre un confort sans éblouissement et apporte des étincelles à la lumière homogène, créant une surface de lumière vivante qui améliore les intérieurs et offre une conformité complète aux normes d'éclairage de bureau. SlimBlend Gen2 est une solution minimaliste avec des spécifications d'éclairage supérieures associées à une connectivité de premier ordre utilisant Interact Pro, le tout avec une approche durable de l'éclairage de bureau haute performance.

### Avantages

- Luminaire LED très efficace avec choix d'options de montage (encastré, suspendu, monté en surface)
- Confortable, sans éblouissement Conforme aux normes d'éclairage des bureaux
- Solution compétitive avec de bonnes spécifications d'éclairage
- Offre connectée durable et de premier ordre

# SlimBlend Gen2

## Fonctions

- La meilleure efficacité de sa catégorie, jusqu'à 140 lm/W, prend en charge la conception de bâtiments écologiques et les critères de subvention de basse consommation
- CRI90 avec option Tunable White
- Éclairage conforme aux normes de bureau utilisant à la fois l'optique MXO et le cache Opal
- Longue durée de vie jusqu'à 50 000 heures @L90
- Connecteur rapide ou connecteur Wieland pour une installation plus simple et plus rapide
- Préparé pour la circularité (pas de colle, électronique remplaçable, système évolutif, efficace et longue durée de vie) plus guide de déclaration environnementale sur le produit (EPD)
- Système connecté compatible avec la plate-forme évolutive Interact Pro qui utilise des détecteurs intégrés et/ou des ballasts sans fil pour la collecte de données, l'occupation, la régulation en fonction de la lumière naturelle et l'orientation

## Application

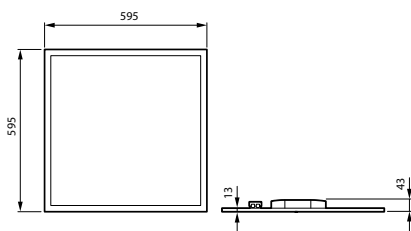
- Bureaux
- Cabinets médicaux
- Établissements scolaires

## Versions

SlimBlendGen2 RecessMouted  
RC330V W62L62 MXO SPP



## Schéma dimensionnel



# SlimBlend Gen2

## Détails sur le produit



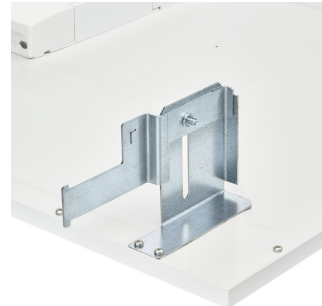
SlimBlendGen2 Backview \_DPP



SlimBlendGen2\_IA5 Sensor with MXO



SlimBlendGen2\_IA5 Sensor\_with OC



SlimBlendGen2 with CPC accessory DPP01



SlimBlendGen2\_Suspended with sensor\_W30L120

Connector- Wieland DPP01



SlimBlendGen2\_Suspended with sensor\_W60L60

RC330V W60L60 sensor with Surface mounted accessories



RC330V W30L120 with Surface mounted accessories

RC330V W30L120 sensor with Surface mounted accessories

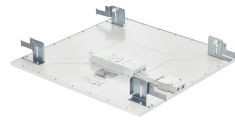


# SlimBlend Gen2

## Détails sur le produit



RC330V W60L60 with Surface mounted accessories



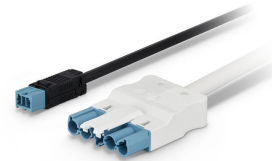
SlimBlendGen2 with CPC accessory DPP02



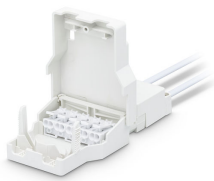
PIP connector DPP02



SlimBlend Gen2  
RC330Z\_SMB\_W30L120



Connector- Wieland DPP02



PIP connector DPP03



Safety cable



SlimBlendGen2\_IA4 Sensor with MXO

# SlimBlend Gen2

## Détails sur le produit



SlimBlendGen2 MXO-optics

SlimBlend Gen2  
RC330Z\_SMB\_W60L60



SlimBlendGen2 Backview with IA4  
sensor

SlimBlendGen2\_Suspended  
without sensor\_W60L60



SlimBlend Gen2\_Backview with EL  
& Sensor\_DPP

SlimBlendGen2\_Suspended  
without sensor\_W30L120



PIP connector DPP01



# SlimBlend Gen2

## Informations générales

Ballast/pilote inclus	Oui
Code famille lampe	36S
Source lumineuse remplaçable	Non
Nombre d'appareillages	1 unité
Service Tag	Oui

## Données techniques de l'éclairage

Angle d'ouverture du faisceau de la source lumineuse	120 degré(s)
Indice de rendu de couleur (IRC)	>90
Type d'optique	-
rendement du flux lumineux vers le haut	0

## Fonctionnement et électricité

Classe de protection IEC	Classe de sécurité II
Tension d'entrée	220 à 240 V
Fréquence linéaire	50 to 60 Hz
Consommation électrique	27 W
Convient pour la commutation aléatoire	Non

## Commandes et gradation

Variation de l'intensité lumineuse	Oui
Niveau de gradation maximal	1%

## Mécanique et boîtier

Type de cache optique/de lentille	Polycarbonate
Couleur du boîtier	Blanc
Code de protection contre les chocs méca.	IK03
Code d'indice de protection	IP20/44

## Approbation et application

Plage de température ambiante	+10 à +35 °C
Marquage CE	Oui
Marquage ENEC	Marquage ENEC
Essai au fil incandescent	Pour montage sur surfaces normalement inflammables
Essai au fil incandescent	Température 650 °C, durée 30 s

## Performances initiales (conformité à la norme IEC)

Tolérance de flux lumineux	+/-10%
----------------------------	--------

## Données du produit

Code de la famille de produits	RC330V
--------------------------------	--------

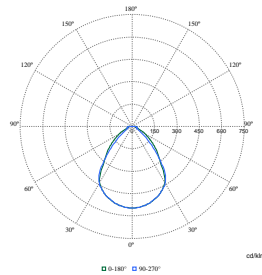
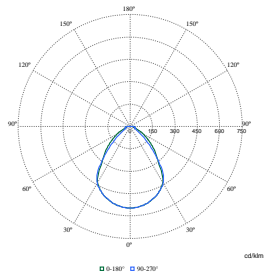
## Données techniques de l'éclairage

Order Code	Full Product Name	Température de couleur corrélée (nom.)	Efficacité lumineuse (valeur nominale)	Flux lumineux
910505102445	RC330V 36S/940 PSD W60L60 MXO	4000 K	133 lm/W	3 600 lm
910505102485	RC330V 36S/930 PSD W60L60 MXO SC	3000 K	127 lm/W	3 400 lm

# SlimBlend Gen2

Order Code	Full Product Name	Chromaticité initiale	Order Code	Full Product Name	Chromaticité initiale
910505102445	RC330V 36S/940 PSD W60L60 MXO	(0.38, 0.38) SDCM <3	910505102485	RC330V 36S/930 PSD W60L60 MXO SC	(0.43, 0.40) SDCM <3

## Polar Wide Diagrams



Polar Normal (separate) - RC330VI -  
910505102445

Polar Normal (separate) - RC330VI -  
910505102485

