



Philips SlimBlend Gen2: alto rendimiento, bienestar para el usuario

SlimBlend Gen2

Las oficinas buscan una iluminación de alto rendimiento que mejore el rendimiento, la comodidad, el bienestar y la sostenibilidad. Por eso, las soluciones de "superficie de luz", que ofrecen una excelente calidad de luz con una gran funcionalidad y conectividad presentan tanta demanda. Como SlimBlend Gen2, una completa familia de luminarias diseñadas para mejorar el bienestar y la circularidad. Las luminarias SlimBlend Gen2 ofrecen una eficacia de vanguardia y una excelente calidad de luz (IRC > 90) con características de actualización y reparabilidad que prometen una larga vida útil. También se han diseñado para permitir el reciclaje, lo que las convierte en una opción realmente ecológica y circular. Sin embargo, es la luz de alta calidad la que hace que las luminarias SlimBlend Gen2 destaquen realmente. Las ópticas micro hexagonales (MXO) especiales proporcionan una comodidad sin deslumbramiento y también producen luz homogénea difusa y muy discreta, lo que crea una superficie de luz agradable que realza los interiores y cumple plenamente con las normas de iluminación de oficinas. SlimBlend Gen 2 es una solución minimalista con especificaciones de iluminación de calidad superior combinada con la mejor conectividad de su clase mediante Interact Pro, todo ello con un enfoque sostenible para la iluminación de oficinas de alto rendimiento.

SlimBlend Gen2

Beneficios

- Luminaria LED de alta eficiencia con opción de opciones de montaje (empotrada, suspendida, adosada)
- Cómoda, sin deslumbramiento, conforme con las normas para oficina
- Solución competitiva con buenas especificaciones de iluminación
- Producto de iluminación conectada sostenible y el mejor de su clase en eficacia para IRC90

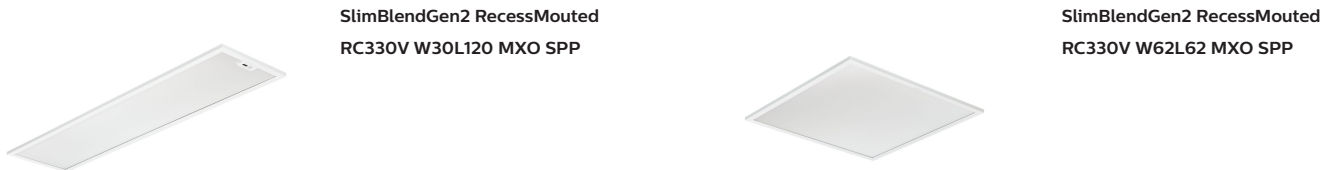
Características

- La mejor eficacia de su clase de hasta 135 lm/W con IRC90 y compatible con los criterios de edificios sostenibles y ahorro energético.
- IRC 90 con opción de blanco regulable
- Iluminación que cumple con la normativa para oficinas con óptica MXO (microhexagonal)
- Larga vida útil de hasta 50.000 horas a L90
- Conector rápido incluido en la luminaria y conector Wieland opcional bajo pedido. Accesorios disponibles para montaje suspendido, adosado, techo de escayola y perfil oculto simétrico
- Preparado para circularidad (sin pegamento, componentes electrónicos sustituibles, sistema actualizable, alta eficacia y larga vida útil) y con certificado de declaración de productos medioambientales (EPD)
- Sistema conectado preparado para plataforma escalable Interact mediante sensores integrados y/o drivers inalámbricos para recogida de datos, ocupación y regulación por luz natural

Aplicaciones

- Oficinas
- Cuidado de la salud
- Educación

Versions

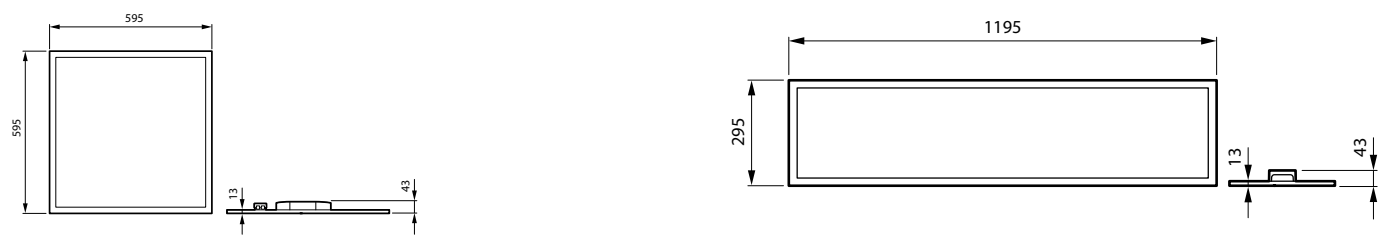


SlimBlendGen2 RecessMouted
RC330V W30L120 MXO SPP

SlimBlendGen2 RecessMouted
RC330V W62L62 MXO SPP

SlimBlend Gen2

Plano de dimensiones



Detalles del producto

SlimBlendGen2 Backview _DPP



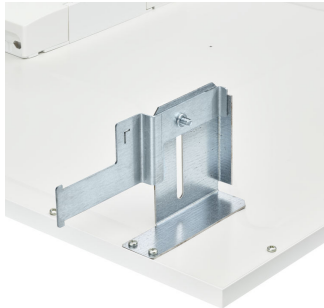
SlimBlendGen2_IA5 Sensor with MXO



SlimBlendGen2_IA5 Sensor_with OC



SlimBlendGen2 with CPC accessory DPP01



SlimBlendGen2_Suspended with sensor_W30L120



Connector- Wieland DPP01



Detalles del producto



SlimBlendGen2_Suspended with
sensor_W60L60



RC330V W60L60 sensor with
Surface mounted accessories



RC330V W30L120 with Surface
mounted accessories



RC330V W30L120 sensor with
Surface mounted accessories



RC330V W60L60 with Surface
mounted accessories



SlimBlendGen2 with CPC
accessory DPP02



PIP connector DPP02



SlimBlend Gen2
RC330Z_SMB_W30L120

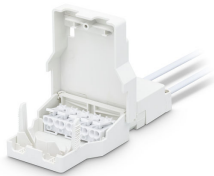


Connector- Wieland DPP02

SlimBlend Gen2

Detalles del producto

PIP connector DPP03



Safety cable



SlimBlendGen2_IA4 Sensor with MXO



SlimBlendGen2 MXO-optics



SlimBlend Gen2
RC330Z_SMB_W60L60



SlimBlendGen2 Backview with IA4 sensor



SlimBlendGen2_Suspended without sensor_W60L60



SlimBlend Gen2_Backview with EL & Sensor_DPP



SlimBlendGen2_Suspended without sensor_W30L120



Detalles del producto

PIP connector DPP01



| | |
|---|--|
| Información general | |
| Driver incluido | Sí |
| Código de familias de lámparas | 36S |
| Fuente de luz sustituible | No |
| Número de unidades de equipo | 1 unidad |
| Service tag | Sí |
| Datos técnicos de la luz | |
| Ángulo del haz de fuente de luz | 120 ° |
| Temperatura de color correlacionada (nom.) | 4000 K |
| Índice de reproducción cromática (IRC) | >90 |
| Flujo luminoso | 3.600 lm |
| Tipo de óptica | - |
| Ratio de potencia lumínica ascendente | 0 |
| Operativos y eléctricos | |
| Clase de protección IEC | Seguridad clase II |
| Tensión de entrada | 220 a 240 V |
| Line Frequency | 50 to 60 Hz |
| Adecuado para conmutación aleatoria | No |
| Controles y regulación | |
| Regulable | Sí |
| Nivel máximo de atenuación | 1% |
| Mecánicos y de carcasa | |
| Tipo de cubierta óptica | Polycarbonato |
| Color de la carcasa | Blanco |
| Índice de protección frente a choque mecánico | IK03 |
| Código de protección de entrada | IP20/44 |
| Aprobación y aplicación | |
| Rango de temperatura ambiente | +10 °C a +35 °C |
| Marca CE | Sí |
| Certificado ENEC | Certificado ENEC |
| Marca de inflamabilidad | Para su montaje en superficies normalmente inflamables |
| Test del hilo incandescente | Temperatura 650 °C, duración 30 s |
| Rendimiento inicial (conforme con IEC) | |
| Cromaticidad inicial | (0.43, 0.40) SDCM<3 |
| Tolerancia de flujo luminoso | +/-10% |
| Datos de producto | |
| Código de gama de producto | RC330V |

Datos técnicos de la luz

| Order Code | Full Product Name | Eficacia lumínica (nominal) (nom.) |
|------------|--------------------------------|------------------------------------|
| 01488600 | RC330V 36S/940 PSD W30L120 MXO | 136 lm/W |
| 01464000 | RC330V 36S/940 PSD W60L60 MXO | 133 lm/W |

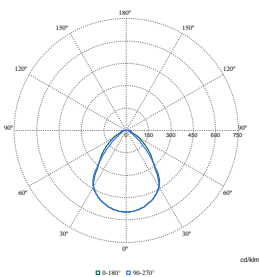
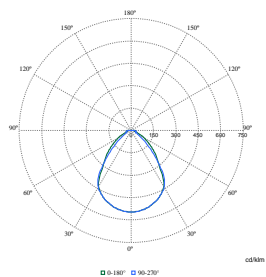
Operativos y eléctricos

SlimBlend Gen2

| Order Code | Full Product Name | Consumo de energía |
|------------|--------------------------------|--------------------|
| 01488600 | RC330V 36S/940 PSD W30L120 MXO | 26,5 W |

| Order Code | Full Product Name | Consumo de energía |
|------------|-------------------------------|--------------------|
| 01464000 | RC330V 36S/940 PSD W60L60 MXO | 27 W |

Polar Wide Diagrams



Polar Normal (separate) - RC330VI -
910505102445

Polar Normal (separate) - RC330VI -
910505102469

