

Beprövad prestanda. Varje dag.

Ledinaire panel gen5

Philips Ledinaire Panel gen5 (RC065B/RC066B) är en produktserie med LED-armaturer i högklassig Philips-kvalitet till konkurrenskraftigt pris. Den nya generationen av 600x600 mm, 620x620 mm, 300x1 200 mm och 600x1 200 mm Ledinaire LED-paneler kombinerar hög prestanda, energieffektivitet och mycket värde för pengarna. Armaturerna levererar god, bekväm allmänbelysning. Kommer också med tillbehör för installation i olika typer av tak.

Fördelar

- Hög och beprövad prestanda
- God kvalitet och smidig installation
- "Allt-i-ett"-versioner med justerbar färgtemperatur MultiColor och grundläggande belysningsstyrning.
- Stort utbud

Funktioner

- 3 400 lm/ 3 600 lm /4 100 lm: 50 000 timmar vid L80, 75 000 timmar vid L70, 3 års garanti
- IP20/IP40
- Anslutning: via snabbkontakter och flywire
- Storlekar: 60x60 mm/62x62 mm/30x120 mm/60x120 mm
- Färgåtergivning: CRI 80 vid SDCM <5
- 3000K/3500K/4000K/6500K
- PSU/PSD
- Effektivitet: 120 lm/W
- Allt-i-ett: 3000K, 3500K och 4000K i en armatur
- Nödbelysning via fristående nödbelysningsutrustning

Ledinaire panel gen5

Användning

- Kontor
- Hälso- och sjukvård
- Skola
- Offentlig byggnad
- Butik

Versions

Ledinaire Panel PSD All-in
830_835_840 W60L60 OC



Ledinaire Panel PSU All-in
830_835_840 W60L60 OC



Ledinaire Panel All-in PSU 60x60



Ledinaire panel G5 60x60

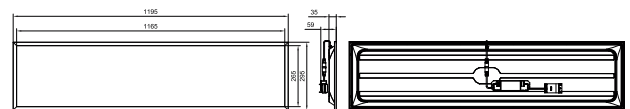
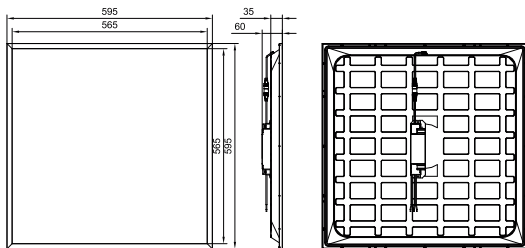
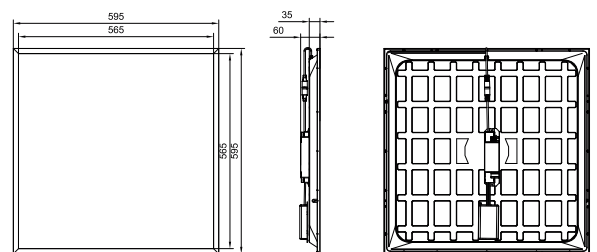
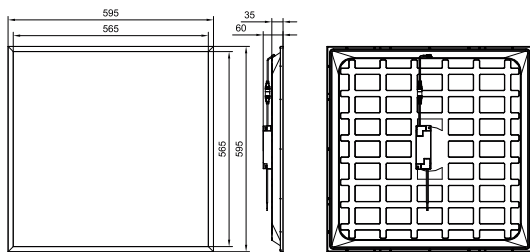
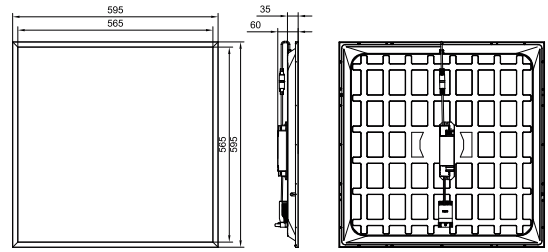
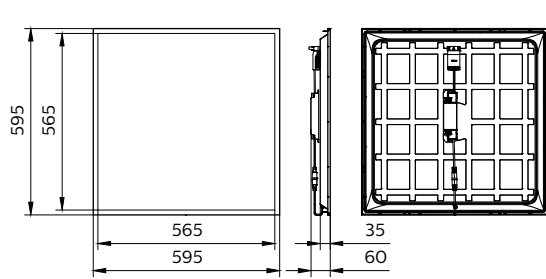


Ledinaire Panel G5 All in W30L120
RTP



Ledinaire panel gen5

Måttskiss



Produktinformation



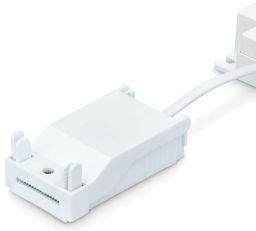
Ledinaire Panel G5 All in CCT
Switch 3000K



Ledinaire Panel G5 Back housing
PSU Flywire (CFW)

Ledinaire panel gen5

Produktinformation



White Quick connector-closed



Panel flywires CFW + backside panel



Ledinaire Panel G5 All in CCT Switch PSU ON OFF Driver Open connector



Ledinaire Panel G5 PSD DALI Driver Open connector



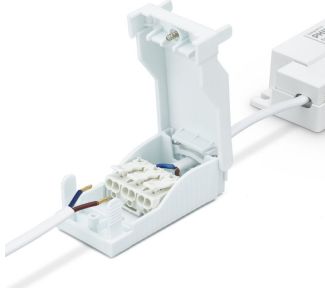
Ledinaire Panel G5 All in CCT Switch PSD ON OFF Driver Closed connector



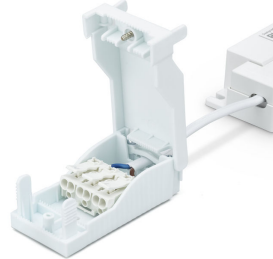
Ledinaire Panel G5 PSD DALI Driver Closed connector



White Quick connector+wire-closed



White Quick connector +wire-open



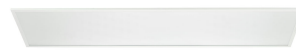
White Quick connector-open

Ledinaire panel gen5

Produktinformation



Ledinaire Panel G5 All in CCT
Switch PSD ON OFF Driver Open
connector



Ledinaire Panel RC065B G5
30x120 Packaging



Panel flywires CFW



Ledinaire Panel G5 Back housing
PSU Connector



Ledinaire Panel RC065B Square
backside



Ledinaire Panel Gen 5-
RC065B_RC066B Square-
backside-PSU driver and
connector



Ledinaire Panel Gen 5-
RC065B_RC066B Square-
backside



Ledinaire Panel RC065B G5 PSU
30x120 Backside



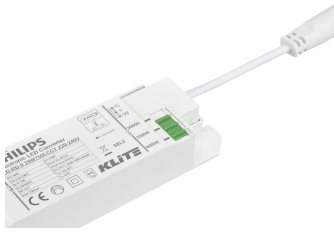
Ledinaire Panel G5 All in CCT
Switch PSU ON OFF Driver Closed
connector



Ledinaire Panel G5 All in CCT
Switch 3500K

Ledinaire panel gen5

Produktinformation



Ledinaire Panel G5 All in CCT
Switch 4000K



Ledinaire Panel Gen 5-
RC065B_RC066B Square-
backside-PSU driver and
connector

Allmän information

Driftdon ingår	Ja
Antal driftdonsenheter	1 enhet
Service tag	Nej

Ljusteknik

Färgåtergivningsindex	>80
Ljusutbyte (märkvärde) (nom)	120 lm/W
Ljusflöde	3 400 lm

Drift och elektricitet

Skyddsklass IEC	Säkerhetsklass II
Ingångsspänning	220–240 V
Line Frequency	50 or 60 Hz
Strömförbrukning	28 W
Lämplig för slumpmässig brytning	Ej tillämpligt

Mekanik och armaturhus

Armaturhusets färg	Vit
Skyddskod för mekanisk påverkan	IK02
Kod för kapslingsklass	IP20/40

Nöddrift

Central nödbelysning	Nej
----------------------	-----

Användning och godkännande

Omgivningstemperatur	-10 till +35 °C
CE-märkning	Ja
ENEC-märkning	-
Säkerhetsmärkning, antändlighet	För montering på normalt lättantändliga ytor
Glödtrådstest	Temperatur 650 °C, under 30 s
Flimmervärde (PstLM)	1

Ursprunglig prestanda (IEC-kompatibel)

Tolerans för ljusflöde	-10% / +10%
------------------------	-------------

Ljusteknik

Order Code	Full Product Name	Allt-i-ett-typ	Ljuskällans spridningsvinkel	Korrelerad färgtemperatur (Nom)	Optiktyp
911401877485	RC065B G5	All-in, Multi	90 °	3000 K	Spridningsvinkel 90°
	34_36S/830_40	Color			
	PSD W60L60 OC	Temperature			
	SC				
911401877285	RC065B G5	All-in, Multi	90 °	3000 K	Spridningsvinkel 90°
	34_36S/830_40	Color			
	PSU W60L60 OC	Temperature			
	SC				
911401877385	RC065B G5	All-in, Multi	120 °	3000 K	Spridningsvinkel 120°
	34_36S/830_40	Color			
	PSU 60x60 NOC	Temperature			
	SC				
911401875385	RC065B G5	-	90 °	6500 K	Spridningsvinkel 90°
	34S/865 PSU				
	W60L60 OC				
	CFW				
911401875785	RC065B G5	-	90 °	4000 K	Spridningsvinkel 90°
	34S/840 PSD				
	W60L60 OC				
	CFW				
911401877585	RC065B G5	All-in, Multi	90 °	3000 K	Spridningsvinkel 90°
	34_36S/830_40	Color			
	PSU 30x120 OC	Temperature			
	SC				

Styrenheter och dimring

Ledinaire panel gen5

Order Code	Full Product Name	Dimbar	Max. dimringsnivå
911401877485	RC065B G5 34_36S/830_40 PSD W60L60 OC SC	Ja	1%
911401877285	RC065B G5 34_36S/830_40 PSU W60L60 OC SC	Nej	Inte tillämpbar
911401877385	RC065B G5 34_36S/830_40 PSU 60x60 NOC SC	Nej	Inte tillämpbar

Order Code	Full Product Name	Dimbar	Max. dimringsnivå
911401875385	RC065B G5 34S/865 PSU W60L60 OC CFW	Nej	Inte tillämpbar
911401875785	RC065B G5 34S/840 PSD W60L60 OC CFW	Ja	1%
911401877585	RC065B G5 34_36S/830_40 PSU 30x120 OC SC	Nej	Inte tillämpbar

Ursprunglig prestanda (IEC-kompatibel)

Order Code	Full Product Name	Initial kromaticitet
911401877485	RC065B G5 34_36S/830_40 PSD W60L60 OC SC	(0.43, 0.40) SDCM ≤5 ; (0.38, 0.38) SDCM ≤5
911401877285	RC065B G5 34_36S/830_40 PSU W60L60 OC SC	(0.43, 0.40) SDCM ≤5 ; (0.38, 0.38) SDCM ≤5
911401877385	RC065B G5 34_36S/830_40 PSU 60x60 NOC SC	(0.43, 0.40) SDCM ≤5 ; (0.38, 0.38) SDCM ≤5

Order Code	Full Product Name	Initial kromaticitet
911401875385	RC065B G5 34S/865 PSU W60L60 OC CFW	(0.31, 0.33) SDCM ≤5
911401875785	RC065B G5 34S/840 PSD W60L60 OC CFW	(0.38, 0.38) SDCM ≤5
911401877585	RC065B G5 34_36S/830_40 PSU 30x120 OC SC	(0.43, 0.40) SDCM ≤5 ; (0.38, 0.38) SDCM ≤5

