

Philips Ledinaire Painel G3

Ledinaire Painel G3

A gama de painéis Philips Ledinaire Gen5 (RC065B/RC066B) apresenta uma seleção de luminárias LED populares prontas a utilizar que vêm com os elevados níveis de qualidade Philips a um preço competitivo. Fiável, energeticamente eficiente e acessível, esta última geração de painéis de iluminação LED Ledinaire de 600 x 600 mm, 620 x 620 mm, 300 x 1200 mm e 600 x 1200 foi concebida para iluminação difusa e confortável numa ampla gama de aplicações de iluminação geral. A nossa gama de painéis de iluminação Ledinaire também está disponível com acessórios para fácil instalação em diferentes tipos de tetos — exatamente o que precisa.

Benefícios

- Permite mudar facilmente luminárias convencionais
- Poupança direta de 40%
- Superfície de luz muito uniforme
- Fácil instalação e longa duração de vida que reduz a manutenção
- Extraplano

Características

- Luminária encastrada com tecnologia LED da família Ledinaire, superfície uniforme de luz
- Materiais: corpo de aço e difusor de plástico
- Versões: quadrada, UGR<19 (OC) e UGR>19(NOC)
- Cor: branco
- Equipamento incluído
- Instalação: tetos modulares de perfil à vista. Disponíveis acessórios para tetos de gesso e para montagem suspensa e saliente
- Temperatura de cor: 4000K e 6500K
- Driver incluído na caixa e a possibilidade de armazenamento individualizado

Ledinaire Painei G3

Aplicação

- Iluminação geral
- Corredores
- Salas de espera
- Hospitais
- Entradas

Versions

Ledinaire Panel PSD All-in
830_835_840 W60L60 OC



Ledinaire panel G5 60x120



Ledinaire Panel PSU All-in
830_835_840 W60L60 OC



Ledinaire Panel All-in PSU 60x60



Ledinaire panel G5 60x60

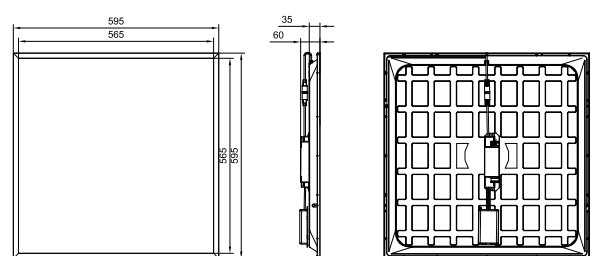
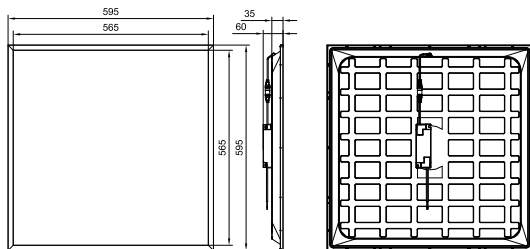
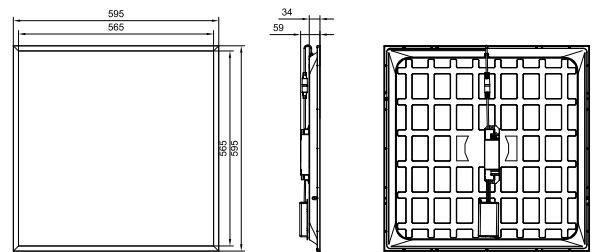
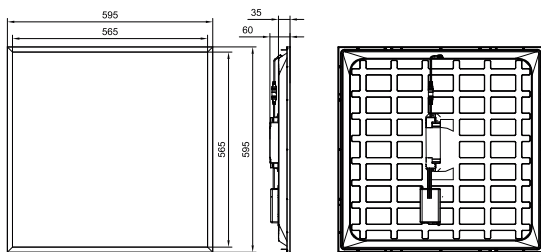
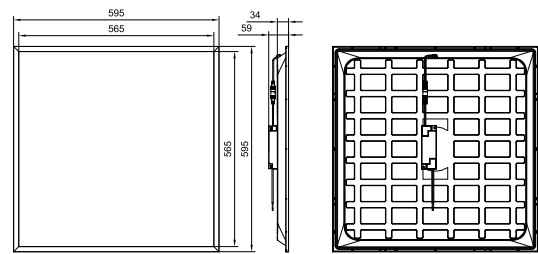
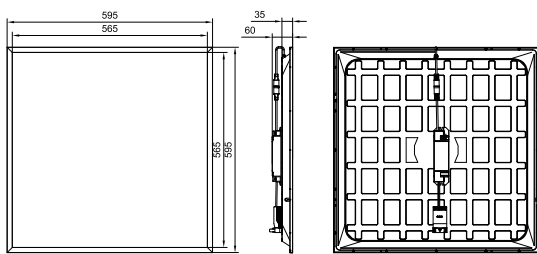
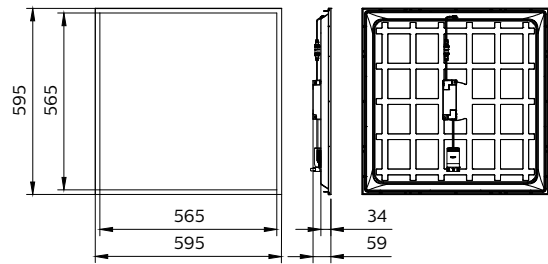
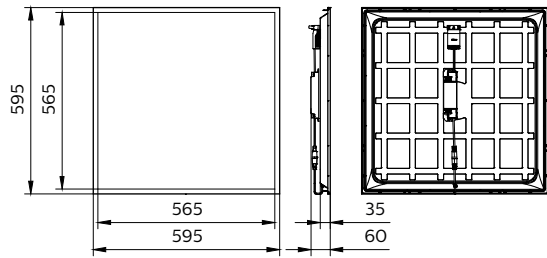


Ledinaire Panel G5 All in W30L120
RTP



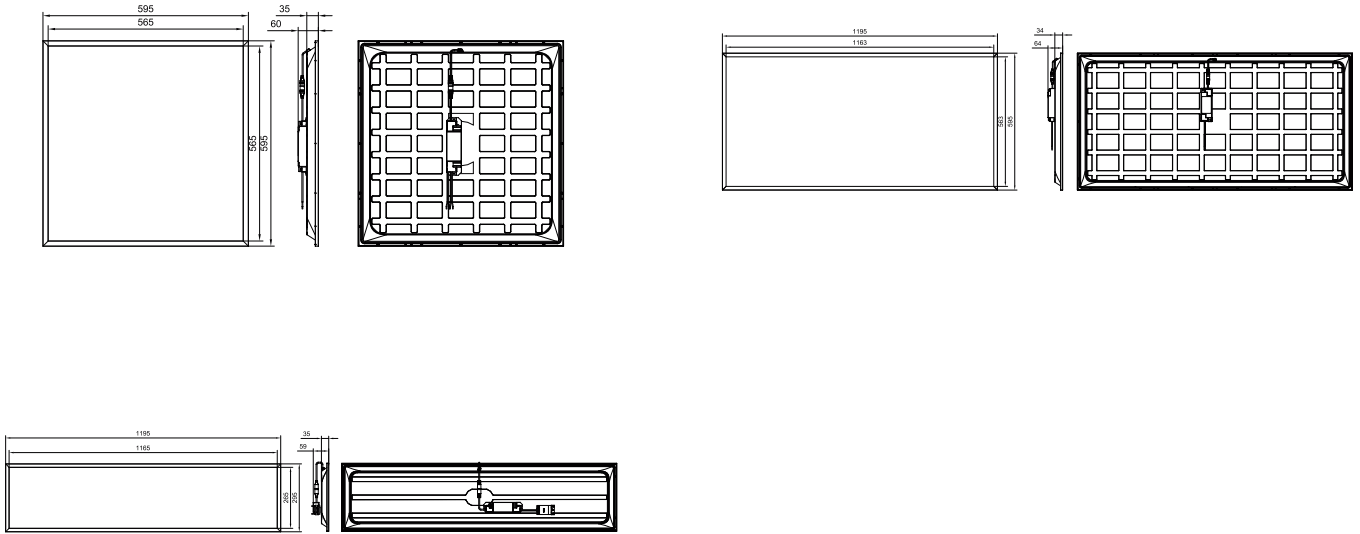
Ledinaire Painel G3

Desenho dimensional



Ledinaire Painel G3

Desenho dimensional



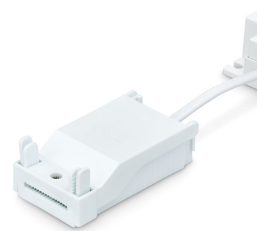
Detalhes do produto



Ledinaire Panel G5 All in CCT
Switch 3000K



Ledinaire Panel G5 Back housing
PSU Flywire (CFW)



White Quick connector-closed

Ledinaire Painei G3

Detalhes do produto



Panel flywires CFW + backside panel



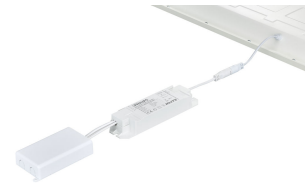
Ledinaire Panel G5 All in CCT
Switch PSU ON OFF Driver Open
connector



Ledinaire Panel G5 PSD DALI
Driver Open connector



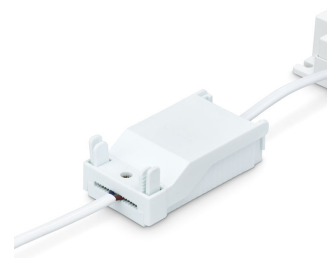
Ledinaire Panel G5 All in CCT
Switch PSD ON OFF Driver Closed
connector



Ledinaire Panel G5 PSD DALI
Driver Closed connector



Ledinaire panel G5 frame and
optical area 60x120



White Quick connector+wire-
closed



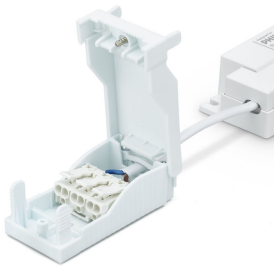
Ledinaire Panel Gen 5-RC065B
W60L120-backside



White Quick connector +wire-open

Ledinaire Paineil G3

Detalhes do produto



White Quick connector-open



Ledinaire Panel G5 All in CCT
Switch PSD ON OFF Driver Open
connector



Ledinaire Panel RC065B G5
30x120 Packaging



Panel flywires CFW



Ledinaire Panel G5 Back housing
PSU Connector



Ledinaire Panel RC065B Square
backside



Ledinaire Panel Gen 5-
RC065B_RC066B Square-
backside-PSU driver and
connector



Ledinaire Panel Gen 5-
RC065B_RC066B Square-
backside



Ledinaire Panel RC065B G5 PSU
30x120 Backside



Ledinaire Panel G5 All in CCT
Switch PSU ON OFF Driver Closed
connector

Ledinaire Painel G3

Detalhes do produto



Ledinaire Panel G5 All in CCT
Switch 3500K



Ledinaire Panel G5 All in CCT
Switch 4000K



Ledinaire Panel Gen 5-RC065B
W60L120-backside-PSU driver
and Flywire



Ledinaire Panel Gen 5-
RC065B_RC066B Square-
backside-PSU driver and
connector

Ledinaire Painel G3

Informações gerais

Driver incluído	Sim
Número de unidades de equipamento	1 unidade

Caraterísticas técnicas da luz

Índice de Restituição Cromática (IRC)	>80
Eficácia luminosa (nominal) (Nom.)	120 lm/W

Funcionamento e caraterísticas elétricas

Classe de proteção IEC	Classe de segurança II
Tensão de entrada	220 a 240 V
Frequência de linha	50 or 60 Hz
Adequado para uma comutação aleatória	Não aplicável

Características mecânicas e compartimento

Cor do compartimento	Branco
Código de proteção mecânica contra impactos	IK02
Código de proteção de entrada	IP20/40

Funcionamento de emergência

Central de emergência	Não
-----------------------	-----

Aprovação e aplicação

Intervalo de temperatura ambiente	-10 a +35 °C
Marca CE	Sim
Marca ENEC	-
Marca de inflamabilidade	Para montagem em superfícies normalmente inflamáveis
Teste de resistência do cabo	Temperatura 650 °C, duração 30 s
Valor de cintilação (PstLM) – Valor de cintilação em conformidade com a norma EN 61000-3-3	1

Desempenho inicial (em conformidade com a IEC)

Tolerância do fluxo luminoso	-10% / +10%
------------------------------	-------------

Caraterísticas técnicas da luz (1/2)

Order Code	Full Product Name	Tipo "All-in"	Ângulo do feixe da fonte de luz	Temperatura de cor correlacionada (Nom.)	Fluxo Luminoso
76662499	RC065B G5 34_36S/830_40 PSD 60x60 NOC SC	All-in, Multi Color Temperature	120 °	3000 K	3.400 lm
51697799	RC065B G5 34_36S/830_40 PSD W60L60 OC SC	All-in, Multi Color Temperature	90 °	3000 K	3.400 lm
51669499	RC065B G5 60S/840 PSU 60x120 NOC TPb CFW	-	120 °	4000 K	6.000 lm
51672499	RC065B G5 34_36S/830_40 PSU W60L60 OC SC	All-in, Multi Color Temperature	90 °	3000 K	3.400 lm
51673199	RC065B G5 34_36S/830_40 PSU 60x60 NOC SC	All-in, Multi Color Temperature	120 °	3000 K	3.400 lm
51651999	RC065B G5 34S/840 PSU W60L60 OC CFW	-	90 °	4000 K	3.400 lm
51653399	RC065B G5 34S/865 PSU W60L60 OC CFW	-	90 °	6500 K	3.400 lm
51654099	RC065B G5 34S/840 PSU W60L60 NOC CFW	-	120 °	4000 K	3.400 lm
51655799	RC065B G5 34S/840 PSU W60L60 NOC SC	-	120 °	4000 K	3.400 lm
51656499	RC065B G5 34S/865 PSU W60L60 NOC CFW	-	120 °	6500 K	3.400 lm
51657199	RC065B G5 34S/840 PSD W60L60 OC CFW	-	90 °	4000 K	3.400 lm
51658899	RC065B G5 34S/840 PSD W60L60 OC SC	-	90 °	4000 K	3.400 lm
51659599	RC065B G5 41S/840 PSU W60L60 NOC CFW	-	120 °	4000 K	4.100 lm
51660199	RC065B G5 41S/840 PSU W60L60 OC CFW	-	90 °	4000 K	4.100 lm
51698499	RC065B G5 34_36S/830_40 PSU 30x120 OC SC	All-in, Multi Color Temperature	90 °	3000 K	3.400 lm

Caraterísticas técnicas da luz (2/2)

Order Code	Full Product Name	Tipo de ótica	Order Code	Full Product Name	Tipo de ótica
76662499	RC065B G5 34_36S/830_40 PSD 60x60 NOC SC	Abertura de feixe 120°	51655799	RC065B G5 34S/840 PSU W60L60 NOC SC	Abertura de feixe 120°
51697799	RC065B G5 34_36S/830_40 PSD W60L60 OC SC	Abertura de feixe 90°	51656499	RC065B G5 34S/865 PSU W60L60 NOC CFW	Abertura de feixe 120°
51669499	RC065B G5 60S/840 PSU 60x120 NOC TPb CFW	Abertura de feixe 120°	51657199	RC065B G5 34S/840 PSD W60L60 OC CFW	Abertura de feixe 90°
51672499	RC065B G5 34_36S/830_40 PSU W60L60 OC SC	Abertura de feixe 90°	51658899	RC065B G5 34S/840 PSD W60L60 OC SC	Abertura de feixe 90°
51673199	RC065B G5 34_36S/830_40 PSU 60x60 NOC SC	Abertura de feixe 120°	51659599	RC065B G5 41S/840 PSU W60L60 NOC CFW	Abertura de feixe 120°
51651999	RC065B G5 34S/840 PSU W60L60 OC CFW	Abertura de feixe 90°	51660199	RC065B G5 41S/840 PSU W60L60 OC CFW	Abertura de feixe 90°
51653399	RC065B G5 34S/865 PSU W60L60 OC CFW	Abertura de feixe 90°	51698499	RC065B G5 34_36S/830_40 PSU 30x120 OC SC	Abertura de feixe 90°
51654099	RC065B G5 34S/840 PSU W60L60 NOC CFW	Abertura de feixe 120°			

Ledinaire Painel G3

Funcionamento e características elétricas

Order Code	Full Product Name	Consumo de Energia
76662499	RC065B G5 34_36S/830_40 PSD 60x60 NOC SC	28 W
51697799	RC065B G5 34_36S/830_40 PSD W60L60 OC SC	28 W
51669499	RC065B G5 60S/840 PSU 60x120 NOC TPb CFW	50 W
51672499	RC065B G5 34_36S/830_40 PSU W60L60 OC SC	28 W
51673199	RC065B G5 34_36S/830_40 PSU 60x60 NOC SC	28 W
51651999	RC065B G5 34S/840 PSU W60L60 OC CFW	28 W
51653399	RC065B G5 34S/865 PSU W60L60 OC CFW	28 W
51654099	RC065B G5 34S/840 PSU W60L60 NOC CFW	28 W

Order Code	Full Product Name	Consumo de Energia
51655799	RC065B G5 34S/840 PSU W60L60 NOC SC	28 W
51656499	RC065B G5 34S/865 PSU W60L60 NOC CFW	28 W
51657199	RC065B G5 34S/840 PSD W60L60 OC CFW	28 W
51658899	RC065B G5 34S/840 PSD W60L60 OC SC	28 W
51659599	RC065B G5 41S/840 PSU W60L60 NOC CFW	34 W
51660199	RC065B G5 41S/840 PSU W60L60 OC CFW	34 W
51698499	RC065B G5 34_36S/830_40 PSU 30x120 OC SC	28 W

Controles e regulação

Order Code	Full Product Name	Regulável	Nível de regulação máximo
76662499	RC065B G5 34_36S/830_40 PSD 60x60 NOC SC	Sim	1%
51697799	RC065B G5 34_36S/830_40 PSD W60L60 OC SC	Sim	1%
51669499	RC065B G5 60S/840 PSU 60x120 NOC TPb CFW	Não	Não aplicável
51672499	RC065B G5 34_36S/830_40 PSU W60L60 OC SC	Não	Não aplicável
51673199	RC065B G5 34_36S/830_40 PSU 60x60 NOC SC	Não	Não aplicável
51651999	RC065B G5 34S/840 PSU W60L60 OC CFW	Não	Não aplicável
51653399	RC065B G5 34S/865 PSU W60L60 OC CFW	Não	Não aplicável

Order Code	Full Product Name	Regulável	Nível de regulação máximo
51654099	RC065B G5 34S/840 PSU W60L60 NOC CFW	Não	Não aplicável
51655799	RC065B G5 34S/840 PSU W60L60 NOC SC	Não	Não aplicável
51656499	RC065B G5 34S/865 PSU W60L60 NOC CFW	Não	Não aplicável
51657199	RC065B G5 34S/840 PSD W60L60 OC CFW	Sim	1%
51658899	RC065B G5 34S/840 PSD W60L60 OC SC	Sim	1%
51659599	RC065B G5 41S/840 PSU W60L60 NOC CFW	Não	Não aplicável
51660199	RC065B G5 41S/840 PSU W60L60 OC CFW	Não	Não aplicável
51698499	RC065B G5 34_36S/830_40 PSU 30x120 OC SC	Não	Não aplicável

Desempenho inicial (em conformidade com a IEC)

Order Code	Full Product Name	Cromaticidade inicial
76662499	RC065B G5 34_36S/830_40 PSD 60x60 NOC SC	(0.43, 0.40) SDCM ≤5 ; (0.38, 0.38) SDCM ≤5
51697799	RC065B G5 34_36S/830_40 PSD W60L60 OC SC	(0.43, 0.40) SDCM ≤5 ; (0.38, 0.38) SDCM ≤5
51669499	RC065B G5 60S/840 PSU 60x120 NOC TPb CFW	(0.38, 0.38) SDCM ≤5
51672499	RC065B G5 34_36S/830_40 PSU W60L60 OC SC	(0.43, 0.40) SDCM ≤5 ; (0.38, 0.38) SDCM ≤5
51673199	RC065B G5 34_36S/830_40 PSU 60x60 NOC SC	(0.43, 0.40) SDCM ≤5 ; (0.38, 0.38) SDCM ≤5
51651999	RC065B G5 34S/840 PSU W60L60 OC CFW	(0.38, 0.38) SDCM ≤5
51653399	RC065B G5 34S/865 PSU W60L60 OC CFW	(0.31, 0.33) SDCM ≤5
51654099	RC065B G5 34S/840 PSU W60L60 NOC CFW	(0.38, 0.38) SDCM ≤5

Order Code	Full Product Name	Cromaticidade inicial
51655799	RC065B G5 34S/840 PSU W60L60 NOC SC	(0.38, 0.38) SDCM ≤5
51656499	RC065B G5 34S/865 PSU W60L60 NOC CFW	(0.31, 0.33) SDCM ≤5
51657199	RC065B G5 34S/840 PSD W60L60 OC CFW	(0.38, 0.38) SDCM ≤5
51658899	RC065B G5 34S/840 PSD W60L60 OC SC	(0.38, 0.38) SDCM ≤5
51659599	RC065B G5 41S/840 PSU W60L60 NOC CFW	(0.38, 0.38) SDCM ≤5
51660199	RC065B G5 41S/840 PSU W60L60 OC CFW	(0.38, 0.38) SDCM ≤5
51698499	RC065B G5 34_36S/830_40 PSU 30x120 OC SC	(0.43, 0.40) SDCM ≤5 ; (0.38, 0.38) SDCM ≤5

Ledinaire Painei G3

