

# Pålitelig ytelse. Hver eneste dag.

## Ledinaire panel gen5

Utvalget av Philips Ledinaire Gen5-paneler (RC065B/RC066B) består av en rekke populære LED-armaturer med høy Philips-kvalitet til en konkurransedyktig pris, og de er tilgjengelige som hyllevare. Denne siste generasjonen av Ledinaire LED-paneler på 600 x 600 mm, 620 x 620 mm, 300 x 1200 mm og 600 x 1200 mm er pålitelige, energieffektive og rimelige, og de er laget for diffus, komfortabel belysning på en rekke generelle bruksområder innen belysning. Utvalget vårt av Ledinaire-paneler er også tilgjengelig med tilbehør for enkel montering i forskjellige tak – akkurat det du trenger.

### Fordeler

- Ingen risiko, pålitelig ytelse
- God kvalitet, enkel å bruke
- Ingen forvirring, enkelt å velge produkt
- Innovative totalløsninger med flere farger og grunnleggende lysstyring
- Bredt utvalg

### Funksjoner

- 3400 lm / 3600 lm / 4100 lm: L80 ved 50 000 timer, L70 ved 75 000 timer og 3 års garanti
- IP20/IP40
- Kontakter: hvite hurtigkoblinger og løs ledning
- Størrelser: 60 x 60 mm / 62 x 62 mm / 30 x 120 mm / 60 x 120 mm
- Fargegjengivelse: CRI 80 ved SDCM <5
- 3000 K / 3500 K / 4000 K / 6500 K
- PSU/PSD
- Effektivitet: 120 lm/W
- Totalløsning: 3000 K, 3500 K og 4000 K i én armatur

# Ledinaire panel gen5

## Søknad

- Kontorer
- Helse
- Utdanning
- Kommunale bygninger
- Detaljhandel

## Versions

Ledinaire Panel PSD All-in  
830\_835\_840 W60L60 OC



Ledinaire Panel PSU All-in  
830\_835\_840 W60L60 OC



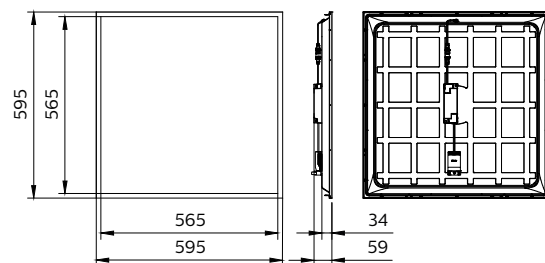
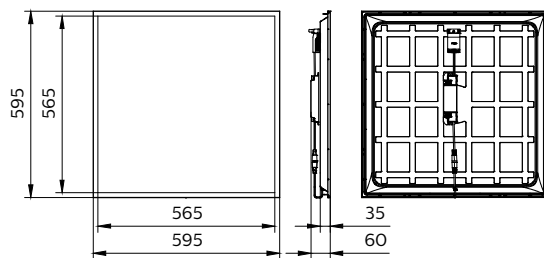
Ledinaire panel G5 60x60



Ledinaire Panel G5 All in W30L120  
RTP

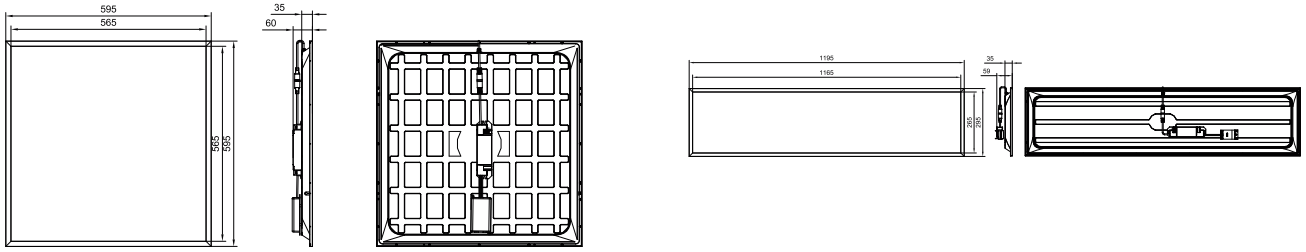


## Målskisse



# Ledinaire panel gen5

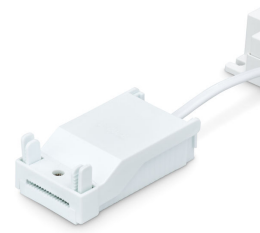
## Målskisse



## Produkt detaljer



Ledinaire Panel G5 All in CCT  
Switch 3000K



White Quick connector-closed



Ledinaire Panel G5 All in CCT  
Switch PSU ON OFF Driver Open  
connector



Ledinaire Panel G5 All in CCT  
Switch PSD ON OFF Driver Closed  
connector



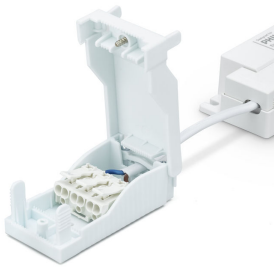
White Quick connector+wire-  
closed



White Quick connector +wire-open

# Ledinaire panel gen5

## Produkt detaljer



White Quick connector-open



Ledinaire Panel G5 All in CCT  
Switch PSD ON OFF Driver Open  
connector



Ledinaire Panel RC065B G5  
30x120 Packaging



Ledinaire Panel G5 Back housing  
PSU Connector



Ledinaire Panel RC065B Square  
backside



Ledinaire Panel Gen 5-  
RC065B\_RC066B Square-  
backside-PSU driver and  
connector



Ledinaire Panel Gen 5-  
RC065B\_RC066B Square-  
backside



Ledinaire Panel RC065B G5 PSU  
30x120 Backside



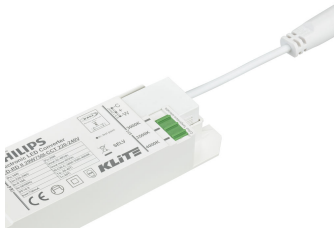
Ledinaire Panel G5 All in CCT  
Switch PSU ON OFF Driver Closed  
connector



Ledinaire Panel G5 All in CCT  
Switch 3500K

# Ledinaire panel gen5

## Produkt detaljer



Ledinaire Panel G5 All in CCT  
Switch 4000K



Ledinaire Panel Gen 5-  
RC065B\_RC066B Square-  
backside-PSU driver and  
connector

### Generell informasjon

Driver inkludert	Ja
Antall utstyrsenheter	1 enhet

### Teknisk belysning

Fargegjengivelsesindeks (CRI)	>80
Lysutbytte (vurdert) (Nom)	120 lm/W
Lysytelse	3 400 lm

### Drift og elektronikk

IEC-beskyttelsesklasse	Sikkerhetsklasse II
Inngangsspenning	220 til 240 V
Line Frequency	50 or 60 Hz
Effektforbruk	28 W
Egnet for tilfeldig veksling	Ikke relevant

### Mekanikk og innfatning

Innfatningsfarge	Hvit
Mekanisk støtbeskyttelseskode	IK02
Ingress beskyttelseskode	IP20/40

### Nødrift

Sentral nødbelysning	Nei
----------------------	-----

### Godkjenning og bruksområde

For omgivelsestemperaturer mellom	-10 til +35 °C
CE-merke	Ja
ENEC-merke	-
Brennbarhetsmerke	For montering på normalt antennebare overflater
Test av glødetråd	Temperatur 650 °C, varighet 30 sek
Flimerverdi (PstLM)	1

### Innledende ytelse (i samsvar med IEC)

Lysstrømtoleranse	-10% / +10%
-------------------	-------------

### Teknisk belysning

Order Code	Full Product		Lyskjeglevinkel for lyskilde	Korreleret fargetemperatur	
	Name	Alt-i-ett-type		(nom.)	Optikktype
911401877485	RC065B G5	All-in, Multi	90 grad(er)	3000 K	Spredningsvinkel 90°
	34_36S/830_40	Color			
	PSD W60L60	Temperature			
911401877285	RC065B G5	All-in, Multi	90 grad(er)	3000 K	Spredningsvinkel 90°
	34_36S/830_40	Color			
	PSU W60L60	Temperature			
911401875585	RC065B G5	-	120 grad(er)	4000 K	Spredningsvinkel 120°
	34S/840 PSU				
	W60L60 NOC				
911401877585	RC065B G5	All-in, Multi	90 grad(er)	3000 K	Spredningsvinkel 90°
	34_36S/830_40	Color			
	PSU 30x120 OC	Temperature			
	SC				

## Kontroller og dimming

## Ledinaire panel gen5

Order Code	Full Product Name	Maksimalt	
		Kan dimmes	dimmenivå
911401877485	RC065B G5 34_36S/830_40 PSD W60L60 OC SC	Ja	1%
911401877285	RC065B G5 34_36S/830_40 PSU W60L60 OC SC	Nei	Ikke relevant

Order Code	Full Product Name	Maksimalt	
		Kan dimmes	dimmenivå
911401875585	RC065B G5 34S/840 PSU W60L60 NOC SC	Nei	Ikke relevant
911401877585	RC065B G5 34_36S/830_40 PSU 30x120 OC SC	Nei	Ikke relevant

### Innledende ytelse (i samsvar med IEC)

Order Code	Full Product Name	Innledende kromatisitet
911401877485	RC065B G5 34_36S/830_40 PSD W60L60 OC SC	(0.43, 0.40) SDCM $\leq$ 5 ; (0.38, 0.38) SDCM $\leq$ 5
911401877285	RC065B G5 34_36S/830_40 PSU W60L60 OC SC	(0.43, 0.40) SDCM $\leq$ 5 ; (0.38, 0.38) SDCM $\leq$ 5

Order Code	Full Product Name	Innledende kromatisitet
911401875585	RC065B G5 34S/840 PSU W60L60 NOC SC	(0.38, 0.38) SDCM $\leq$ 5
911401877585	RC065B G5 34_36S/830_40 PSU 30x120 OC SC	(0.43, 0.40) SDCM $\leq$ 5 ; (0.38, 0.38) SDCM $\leq$ 5

