

Performances fiables, jour après jour.

Panneau Ledinaire gen5

La gamme de panneaux Philips Ledinaire Gen5 (RC065B/RC066B) comprend une sélection de luminaires LED tendance disponibles en magasin, dotés de la haute qualité Philips à un prix compétitif. Fiable, économe en énergie et abordable, cette dernière génération de panneaux LED Ledinaire de 600 x 600 mm, 620 x 620 mm, 300 x 1 200 mm et 600 x 1 200 mm est conçue pour un éclairage diffus et confortable dans une large gamme d'applications d'éclairage général. Notre gamme de panneaux lumineux Ledinaire comprend également des accessoires permettant une installation facile sur différents types de plafonds, exactement ce dont vous avez besoin.

Avantages

- Aucun risque, performances fiables
- Bonne qualité, facile à utiliser
- Pas de confusion, sélection de produits facile
- Versions innovantes tout-en-un multicolore et commande d'éclairage de base
- Large gamme

Fonctions

- 3 400 lm/3 600 lm/4 100 lm : L80 à 50 000 heures, L70 à 75 000 heures et garantie de 3 ans
- IP20/IP40
- Connecteurs : connecteurs rapides blancs et fil volant
- Tailles : 60 x 60 mm / 62 x 62 mm / 30 x 120 mm / 60 x 120 mm
- Rendu des couleurs : CRI 80 avec une ellipse MacAdam (SDCM) de <5
- 3 000 K/3 500 K/4 000 K/6 500 K
- PSU/PSD
- Efficacité : 120 Lm/W
- Tout-en-un : 3 000 K, 3 500 K et 4 000 K dans un seul luminaire

Panneau Ledinaire gen5

Application

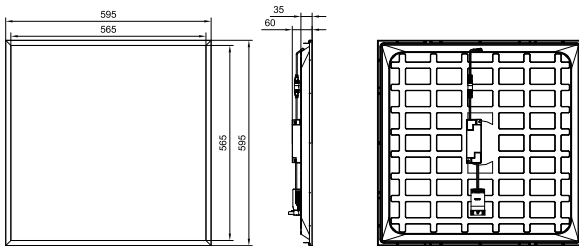
- Bureaux
- Etablissements de santé
- Établissements scolaires
- Bâtiments publics
- Commerces

Versions

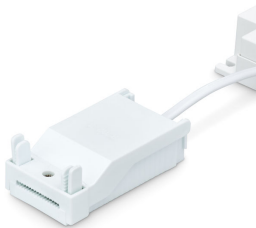


Ledinaire panel G5 60x60

Schéma dimensionnel



Détails sur le produit



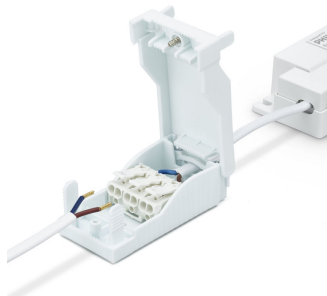
White Quick connector-closed



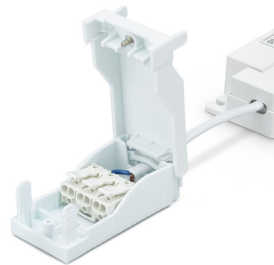
White Quick connector+wire-closed

Panneau Ledinaire gen5

Détails sur le produit



White Quick connector +wire-open



White Quick connector-open



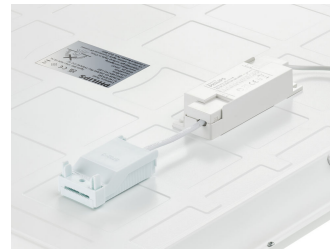
Ledinaire Panel G5 Back housing
PSU Connector



Ledinaire Panel RC065B Square
backside



Ledinaire Panel Gen 5-
RC065B_RC066B Square-
backside-PSU driver and
connector



Ledinaire Panel Gen 5-
RC065B_RC066B Square-
backside



Ledinaire Panel Gen 5-
RC065B_RC066B Square-
backside-PSU driver and
connector

