



Panel Ledinaire – un éclairage LED excellent, tout simplement

Ledinaire Panel RC065B

La gamme Philips Ledinaire Panel Gen5 (RC065B) comprend une sélection de luminaires LED tendance, disponibles en magasin, dotés de la haute qualité Philips à un prix compétitif. Fiable, économe en énergie et abordable, cette dernière génération de panneaux LED Ledinaire 600 x 600 mm, et 300 x 1 200 mm est conçue pour un éclairage diffus et confortable dans une large gamme d'applications d'éclairage général dont les applications Bureaux. La gamme comprend également des accessoires permettant une installation facile sur différents types de plafonds (montage en saillie, en suspension, dans faux-plafond plâtre), exactement ce dont vous avez besoin.

Avantages

- Tranquillité d'esprit : performances fiables
- Bonne qualité, facile à utiliser
- Pas de confusion, sélection de produits facile
- Versions innovantes All-in : luminaire tout-en-un multi-couleurs (3000, 3500, 4000K)
- Large gamme

Ledinaire Panel RC065B

Fonctions

- Ledinaire Panel gen5 : 3 400 lm/3 600 lm ; 50 000 heures L80,75 000 heures L70 et garantie de 5 ans
- IP20/IP40
- Connecteurs rapides à poussoir avec repiquage par défaut
- Tailles : 60 x 60 mm / 30 x 120 mm (en version All-in)
- Bon rendu des couleurs (IRC 80) avec une ellipse MacAdam (SDCM) de <5
- Disponible en version multi-CCT 3 000 K/3 500 K/4 000 K et en version mono-CCT (4000K)
- PSU/PSD
- Efficacité lumineuse : 120 Lm/W
- Ledinaire All-in : la solution tout-en-un : 3 000 K, 3 500 K et 4 000 K dans un seul luminaire

Application

- Bureaux
- Etablissements de santé
- Établissements scolaires
- Bâtiments publics
- Commerces

Versions

Ledinaire panel G5 62x62



Ledinaire panel G5 60x60

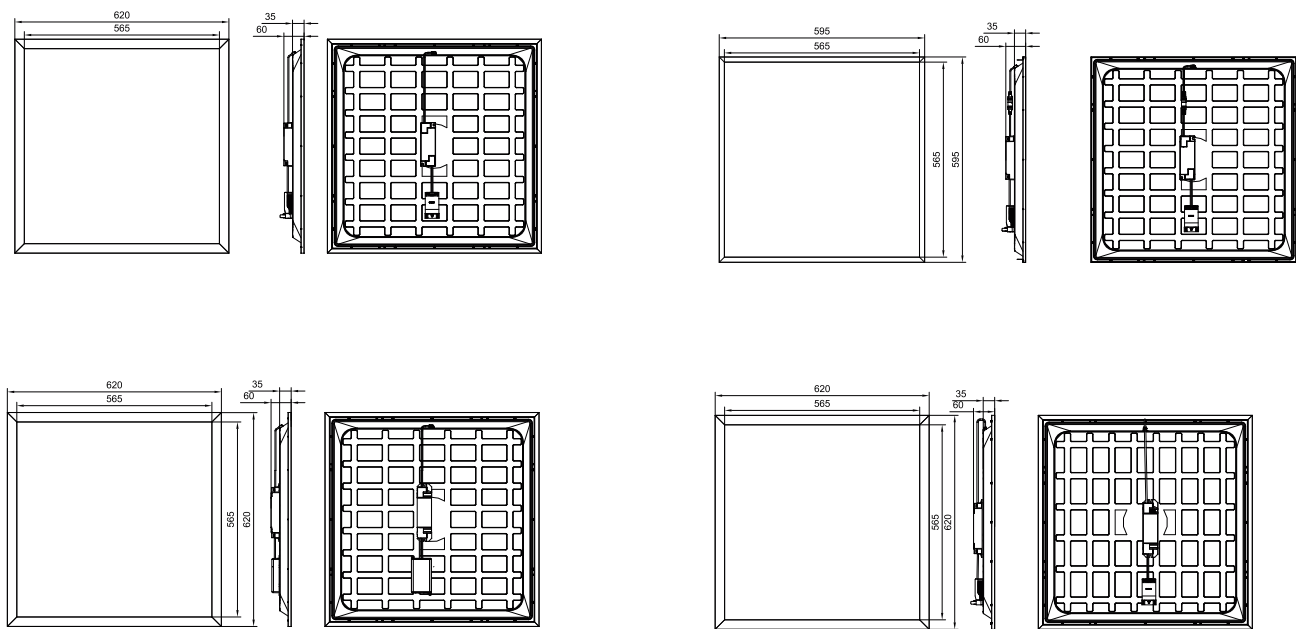


Ledinaire Panel PSU All-in
830_835_840 W62L62



Ledinaire Panel RC065B

Schéma dimensionnel

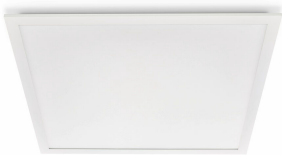


Détails sur le produit

Ledinaire Panel RC066B Square
backside



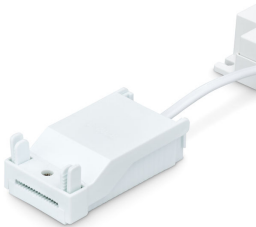
Ledinaire Panel G5 RC066B-
frontside-straight



Ledinaire Panel G5 All in CCT
Switch 3000K



White Quick connector-closed



Ledinaire Panel RC065B

Détails sur le produit



Ledinaire Panel G5 All in CCT
Switch PSU ON OFF Driver Open
connector



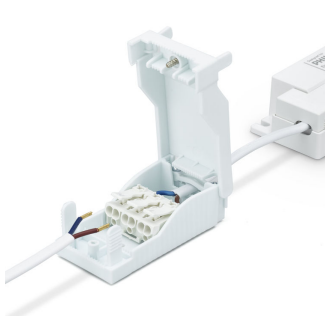
Ledinaire Panel G5 PSD DALI
Driver Open connector



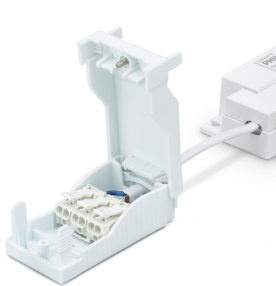
Ledinaire Panel G5 PSD DALI
Driver Closed connector



White Quick connector+wire-
closed



White Quick connector +wire-open



White Quick connector-open



Ledinaire Panel G5 Back housing
PSU Connector



Ledinaire Panel RC065B Square
backside



Ledinaire Panel Gen 5-
RC065B_RC066B Square-
backside-PSU driver and
connector



Ledinaire Panel Gen 5-
RC065B_RC066B Square-
backside

Ledinaire Panel RC065B

Détails sur le produit



Ledinaire Panel G5 All in CCT
Switch PSU ON OFF Driver Closed
connector



Ledinaire Panel G5 All in CCT
Switch 3500K



Ledinaire Panel G5 All in CCT
Switch 4000K



Ledinaire Panel Gen 5-
RC065B_RC066B Square-
backside-PSU driver and
connector



Ledinaire panel G5 frame and
optical area 62x62

Ledinaire Panel RC065B

Informations générales	
Driver inclus	Oui
Nombre d'appareillages	1 unité
Données techniques de l'éclairage	
Angle d'ouverture du faisceau de la source lumineuse	90 degré(s)
Indice de rendu de couleur (IRC)	>80
Efficacité lumineuse (nominale)	120 lm/W
Flux lumineux	3'400 lm
Type d'optique	Angle d'ouverture de faisceau 90°
Fonctionnement et électricité	
Classe de protection CEI	Classe de sécurité II
Tension d'entrée	220 à 240 V
Fréquence linéaire	50 or 60 Hz
Consommation électrique	28 W
Convient pour la commutation aléatoire	Non applicable
Mécanique et boîtier	
Couleur du corps	Blanc
Protection contre les chocs mécaniques	IK02
Indice de protection	IP20/40
Fonctionnement de secours	
Secours centralisé	Non
Approbation et application	
Gamme de températures ambiantes	-10 à +35 °C
Marquage CE	Oui
Marquage ENEC	-
Inflammabilité	Pour montage sur surfaces normalement inflammables
Essai au fil incandescent	Température 650 °C, durée 30 s
Valeur de scintillement (PstLM)	1
Performances initiales	
Tolérance de flux lumineux	-10% / +10%

Données techniques de l'éclairage

Order Code	Full Product Name	Type « tout-en-un »	Température de couleur corrélée (nom.)
51666399	RC066B 34S/840 PSU W62L62 OC	-	4000 K
51667099	RC066B 34S/840 PSD W62L62 OC	-	4000 K
51652699	RC065B G5 34S/840 PSU W60L60 OC SC	-	4000 K
51671799	RC066B 34_36S/830_40 PSU W62L62 OC	All-in, Multi Color Temperature	3000 K

Commandes et gradation

Order Code	Full Product Name	Variation de l'intensité lumineuse	Niveau de gradation maximal
51666399	RC066B 34S/840 PSU W62L62 OC	Non	Non applicable

Order Code	Full Product Name	Variation de l'intensité lumineuse	Niveau de gradation maximal
51667099	RC066B 34S/840 PSD W62L62 OC	Oui	1%

Ledinaire Panel RC065B

Order Code	Full Product Name	Variation de	Niveau de
		l'intensité lumineuse	gradation maximal
51652699	RC065B G5 34S/840 PSU W60L60 OC SC	Non	Non applicable

Order Code	Full Product Name	Variation de	Niveau de
		l'intensité lumineuse	gradation maximal
51671799	RC066B 34_36S/830_40 PSU W62L62 OC	Non	Non applicable

Performances initiales

Order Code	Full Product Name	Chromaticité initiale
51666399	RC066B 34S/840 PSU W62L62 OC	(0.38, 0.38) SDCM ≤5
51667099	RC066B 34S/840 PSD W62L62 OC	(0.38, 0.38) SDCM ≤5
51652699	RC065B G5 34S/840 PSU W60L60 OC SC	(0.38, 0.38) SDCM ≤5

Order Code	Full Product Name	Chromaticité initiale
51671799	RC066B 34_36S/830_40 PSU W62L62 OC	(0.43, 0.40) SDCM ≤5 ; (0.38, 0.38) SDCM ≤5

