

Αξιόπιστη απόδοση. Κάθε μέρα.

Πάνελ Ledinaire gen5

Η σειρά πάνελ Philips Ledinaire Gen5 (RC065B/RC066B) περιλαμβάνει δημοφιλή τυποποιημένα φωτιστικά LED που προσφέρουν υψηλή ποιότητα σε ανταγωνιστική τιμή. Αξιόπιστα, ενεργειακά αποδοτικά και οικονομικά, η τελευταία γενιά των 600 x 600 mm, 620 x 620 mm, 300 x 1200 mm και 600 x 1200 πάνελ φωτισμού LED Ledinaire είναι σχεδιασμένα για διάχυτο, άνετο φωτισμό σε ένα ευρύ φάσμα εφαρμογών γενικού φωτισμού. Η γκάμα μας από πάνελ φωτισμού Ledinaire είναι επίσης διαθέσιμη με αξεσουάρ για εύκολη εγκατάσταση σε διαφορετικούς τύπους οροφής, ό,τι ακριβώς χρειάζεστε.

Οφέλη

- Αξιόπιστη απόδοση
- Καλή ποιότητα, εύκολη χρήση
- Εύκολη επιλογή προϊόντων χωρίς ρίσκα
- Καινοτόμες και ολοκληρωμένες επιλογές βασικού ελέγχου φωτισμού
- Ευρύ φάσμα

Χαρακτηριστικά

- 3400 lm / 3600 lm / 4100 lm: L80 στις 50 χιλιάδες ώρες, L70 75 χιλιάδες ώρες και 3 χρόνια εγγύηση
- IP20/IP40
- Βύσματα: λευκοί ταχυσύνδεσμοι και σύρμα με ελεύθερα άκρα
- Μεγέθη: 60 x 60 mm / 62 x 62 mm / 30 x 120 mm / 60 x 120 mm
- Απόδοση χρωμάτων: CRI 80 στο SDCM <5
- 3000K / 3500K / 4000K / 6500K
- PSU / PSD
- Αποτελεσματικότητα: 120 Lm/W
- Ολοκληρωμένο: 3000K, 3500K και 4000K σε ένα φωτιστικό

Πάνελ Ledinaire gen5

Εφαρμογή

- Γραφεία
- Υγεία
- Εκπαίδευση
- Δημόσια κτίρια
- Καταστήματα

Versions

Ledinaire Panel PSD All-in
830_835_840 W60L60 OC



Ledinaire Panel PSU All-in
830_835_840 W60L60 OC



Ledinaire Panel All-in PSU 60x60



Ledinaire Panel G5 All in W30L120
RTP

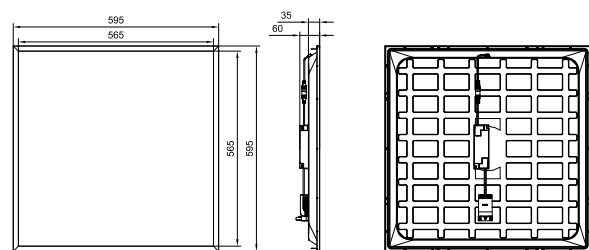
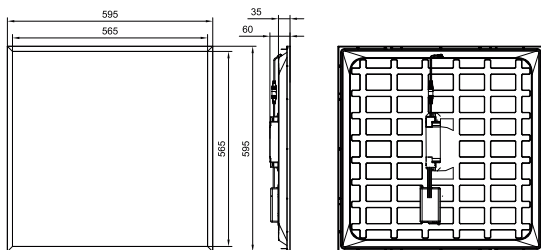
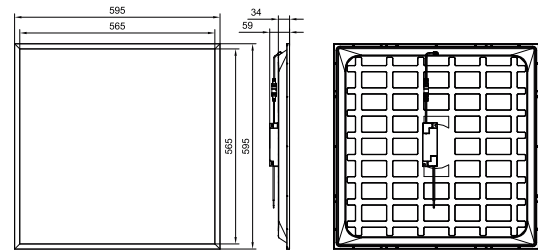
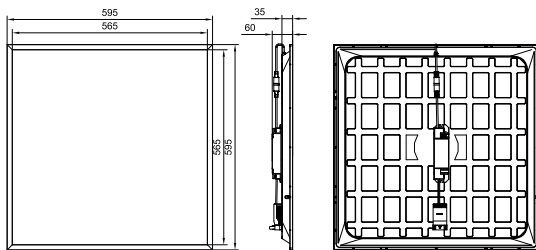
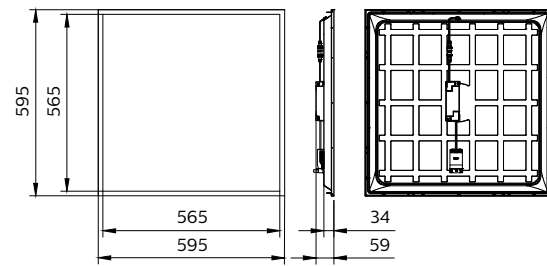
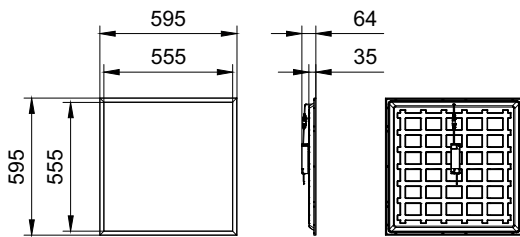
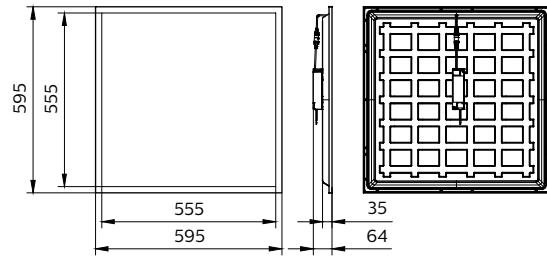
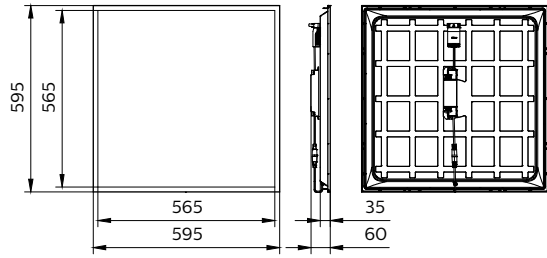


Ledinaire Panel RC065B Square
ELR



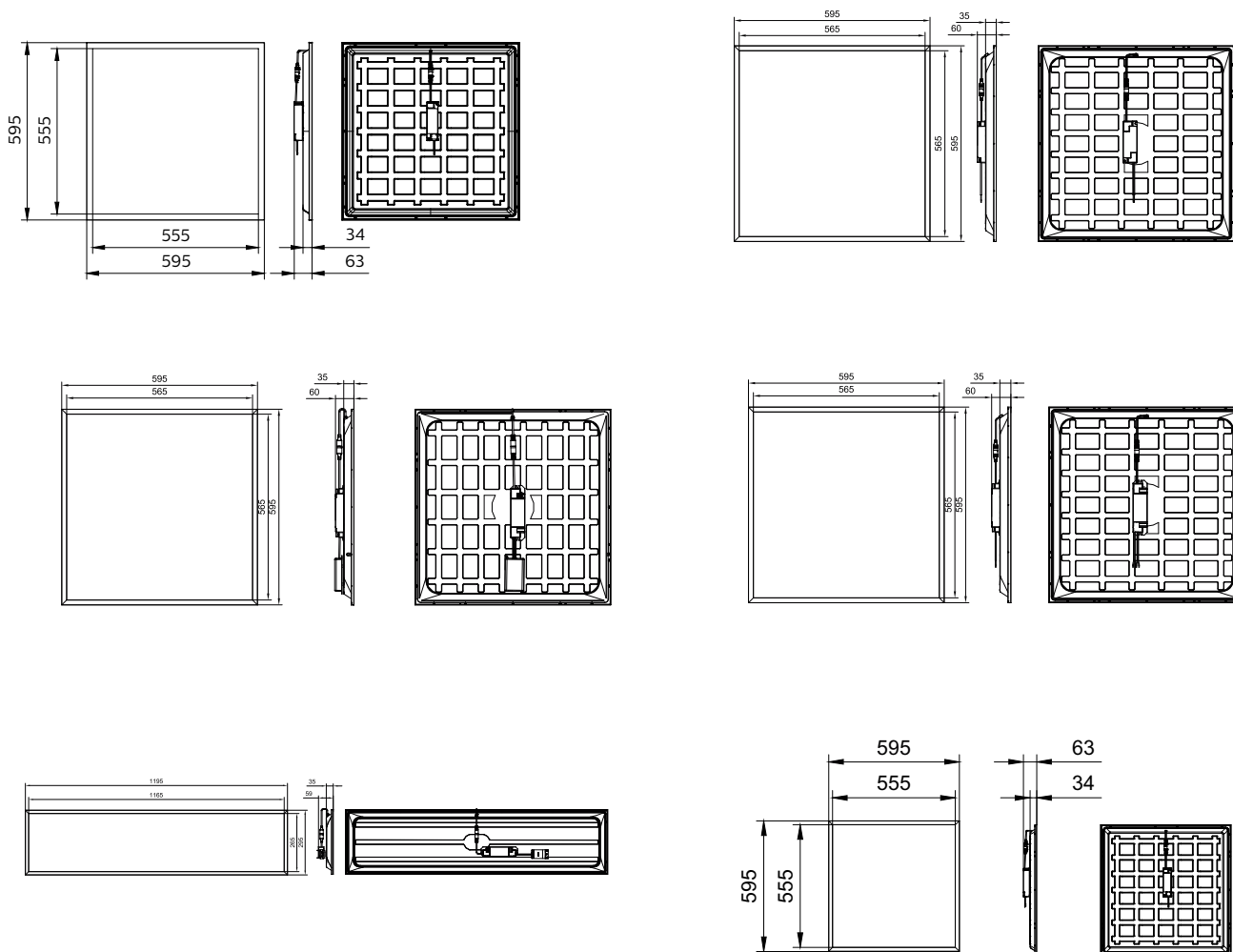
Πάνελ Ledinaire gen5

Σχεδιάγραμμα διαστάσεων



Πάνελ Ledinaire gen5

Σχεδιάγραμμα διαστάσεων



Λεπτομέρειες για το προϊόν



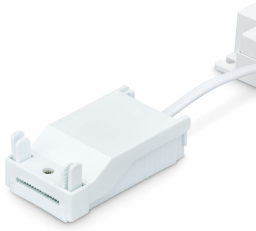
Ledinaire Panel G5 All in CCT
Switch 3000K



Ledinaire Panel G5 Back housing
PSU Flywire (CFW)

Πάνελ Ledinaire gen5

Λεπτομέρειες για το προϊόν



White Quick connector-closed



Panel flywires CFW + backside panel



Ledinaire Panel G5 All in CCT
Switch PSU ON OFF Driver Open
connector



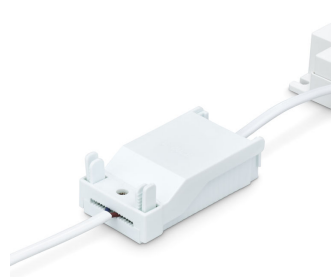
Ledinaire Panel G5 PSD DALI
Driver Open connector



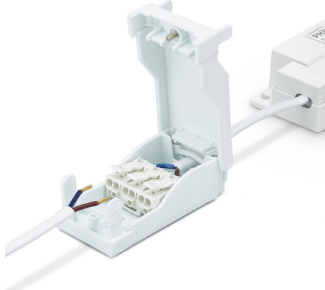
Ledinaire Panel G5 All in CCT
Switch PSD ON OFF Driver Closed
connector



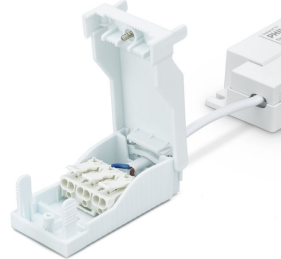
Ledinaire Panel G5 PSD DALI
Driver Closed connector



White Quick connector+wire-
closed



White Quick connector +wire-open



White Quick connector-open

Πάνελ Ledinaire gen5

Λεπτομέρειες για το προϊόν



Ledinaire Panel G5 All in CCT
Switch PSD ON OFF Driver Open
connector



Ledinaire Panel RC065B G5
30x120 Packaging



Panel flywires CFW



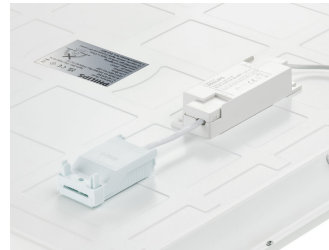
Ledinaire Panel G5 Back housing
PSU Connector



Ledinaire Panel RC065B Square
backside



Ledinaire Panel Gen 5-
RC065B_RC066B Square-
backside-PSU driver and
connector



Ledinaire Panel Gen 5-
RC065B_RC066B Square-
backside



Ledinaire Panel RC065B G5 PSU
30x120 Backside



Ledinaire Panel G5 All in CCT
Switch PSU ON OFF Driver Closed
connector



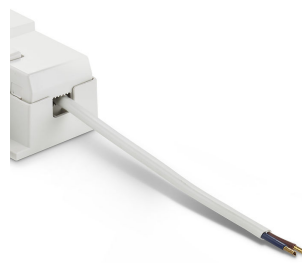
Ledinaire Panel G5 All in CCT
Switch 3500K

Πάνελ Ledinaire gen5

Λεπτομέρειες για το προϊόν



Ledinaire Panel G5 All in CCT
Switch 4000K



Ledinaire Panel flywires CFW



Ledinaire Panel Gen 5-
RC065B_RC066B Square-
backside-PSU driver and
connector

Πάνελ Ledinaire gen5

Γενικές πληροφορίες

Συμπεριλαμβάνεται διάταξη οδήγησης	Ναι
Αριθμός οργάνων	1 μονάδα

Τεχνικά χαρακτηριστικά φωτισμού

Δείκτης χρωματικής απόδοσης (CRI)	>80
Απόδοση φωτεινότητας (διαβαθμισμένη) (ονομ.)	120 lm/W

Χαρακτηριστικά ηλεκτρικής λειτουργίας

Κατηγορία προστασίας IEC	Κατηγορία ασφαλείας II
Line Frequency	50 or 60 Hz
Κατάλληλο για τυχαίους κύκλους on/off	Δεν εφαρμόζεται

Μηχανικά εξαρτήματα και Περιβλήμα

Χρώμα περιβλήματος	Λευκό
Βαθμός προστασίας από τις εισροές	IP20/40

Έγκριση και Εφαρμογή

Εύρος θερμοκρασίας περιβάλλοντος	-10 έως +35 °C
Σήμανση CE	Ναι
Σήμανση ENEC	-
Σήμανση ευφλεκτότητας	Για τοποθέτηση σε συνήθως εύφλεκτες επιφάνειες
Δοκιμή αντοχής καλωδίων σε καύση	Θερμοκρασία 650 °C, διάρκεια 30 s

Αρχική απόδοση (συμβατή με IEC)

Ανοχή φωτεινής ροής	-10% / +10%
---------------------	-------------

Τεχνικά χαρακτηριστικά φωτισμού (1/2)

Order Code	Full Product Name	Τύπος All-in	Γωνία δέσμης φωτεινής πηγής	Σχετική θερμοκρασία χρώματος (ονομ.)	Φωτεινή ροή
51697799	RC065B G5 34_36S/830_40 PSD W60L60 OC SC	All-in, Multi Color Temperature	90 μοίρα(ες)	3000 K	3.400 lm
51672499	RC065B G5 34_36S/830_40 PSU W60L60 OC SC	All-in, Multi Color Temperature	90 μοίρα(ες)	3000 K	3.400 lm
51673199	RC065B G5 34_36S/830_40 PSU 60x60 NOC SC	All-in, Multi Color Temperature	120 μοίρα(ες)	3000 K	3.400 lm
51617599	RC065B G5 34S/840 PSU W60L60 OC CFW 2	-	90 μοίρα(ες)	4000 K	3.400 lm
51619999	RC065B G5 34S/840 PSU W60L60 NOC CFW 2	-	120 μοίρα(ες)	4000 K	3.400 lm
51652699	RC065B G5 34S/840 PSU W60L60 OC SC	-	90 μοίρα(ες)	4000 K	3.400 lm
51653399	RC065B G5 34S/865 PSU W60L60 OC CFW	-	90 μοίρα(ες)	6500 K	3.400 lm
51654099	RC065B G5 34S/840 PSU W60L60 NOC CFW	-	120 μοίρα(ες)	4000 K	3.400 lm
51655799	RC065B G5 34S/840 PSU W60L60 NOC SC	-	120 μοίρα(ες)	4000 K	3.400 lm
51656499	RC065B G5 34S/865 PSU W60L60 NOC CFW	-	120 μοίρα(ες)	6500 K	3.400 lm
51657199	RC065B G5 34S/840 PSD W60L60 OC CFW	-	90 μοίρα(ες)	4000 K	3.400 lm
51658899	RC065B G5 34S/840 PSD W60L60 OC SC	-	90 μοίρα(ες)	4000 K	3.400 lm
51659599	RC065B G5 41S/840 PSU W60L60 NOC CFW	-	120 μοίρα(ες)	4000 K	4.100 lm
51660199	RC065B G5 41S/840 PSU W60L60 OC CFW	-	90 μοίρα(ες)	4000 K	4.100 lm
51698499	RC065B G5 34_36S/830_40 PSU 30x120 OC SC	All-in, Multi Color Temperature	90 μοίρα(ες)	3000 K	3.400 lm
34577699	RC065B G5 34S/840 PSU W60L60 OC CFW ELR	-	-	4000 K	3.400 lm
34578399	RC065B G5 34S/840 PSU W60L60 NOC CFW ELR	-	-	4000 K	3.400 lm

Τεχνικά χαρακτηριστικά φωτισμού (2/2)

Order Code	Full Product Name	Τύπος οπτικού συστήματος	Order Code	Full Product Name	Τύπος οπτικού συστήματος
51697799	RC065B G5 34_36S/830_40 PSD W60L60 OC SC	Γωνία δέσμης 90°	51655799	RC065B G5 34S/840 PSU W60L60 NOC SC	Γωνία δέσμης 120°
51672499	RC065B G5 34_36S/830_40 PSU W60L60 OC SC	Γωνία δέσμης 90°	51656499	RC065B G5 34S/865 PSU W60L60 NOC CFW	Γωνία δέσμης 120°
51673199	RC065B G5 34_36S/830_40 PSU 60x60 NOC SC	Γωνία δέσμης 120°	51657199	RC065B G5 34S/840 PSD W60L60 OC CFW	Γωνία δέσμης 90°
51617599	RC065B G5 34S/840 PSU W60L60 OC CFW 2	Γωνία δέσμης 90°	51658899	RC065B G5 34S/840 PSD W60L60 OC SC	Γωνία δέσμης 90°
51619999	RC065B G5 34S/840 PSU W60L60 NOC CFW 2	Γωνία δέσμης 120°	51659599	RC065B G5 41S/840 PSU W60L60 NOC CFW	Γωνία δέσμης 120°
51652699	RC065B G5 34S/840 PSU W60L60 OC SC	Γωνία δέσμης 90°	51660199	RC065B G5 41S/840 PSU W60L60 OC CFW	Γωνία δέσμης 90°
51653399	RC065B G5 34S/865 PSU W60L60 OC CFW	Γωνία δέσμης 90°	51698499	RC065B G5 34_36S/830_40 PSU 30x120 OC SC	Γωνία δέσμης 90°
51654099	RC065B G5 34S/840 PSU W60L60 NOC CFW	Γωνία δέσμης 120°	34577699	RC065B G5 34S/840 PSU W60L60 OC CFW ELR	Συμμετρικό
			34578399	RC065B G5 34S/840 PSU W60L60 NOC CFW ELR	Συμμετρικό

Πάνελ Ledinaire gen5

Χαρακτηριστικά ηλεκτρικής λειτουργίας

Order Code	Full Product Name	Κατανάλωση	
		Τάση εισόδου	ενέργειας
51697799	RC065B G5 34_36S/830_40 PSD W60L60 OC SC	220 έως 240 V	28 W
51672499	RC065B G5 34_36S/830_40 PSU W60L60 OC SC	220 έως 240 V	28 W
51673199	RC065B G5 34_36S/830_40 PSU 60x60 NOC SC	220 έως 240 V	28 W
51617599	RC065B G5 34S/840 PSU W60L60 OC CFW 2	220 έως 240 V	28 W
51619999	RC065B G5 34S/840 PSU W60L60 NOC CFW 2	220 έως 240 V	28 W
51652699	RC065B G5 34S/840 PSU W60L60 OC SC	220 έως 240 V	28 W
51653399	RC065B G5 34S/865 PSU W60L60 OC CFW	220 έως 240 V	28 W
51654099	RC065B G5 34S/840 PSU W60L60 NOC CFW	220 έως 240 V	28 W
51655799	RC065B G5 34S/840 PSU W60L60 NOC SC	220 έως 240 V	28 W

Order Code	Full Product Name	Κατανάλωση	
		Τάση εισόδου	ενέργειας
51656499	RC065B G5 34S/865 PSU W60L60 NOC CFW	220 έως 240 V	28 W
51657199	RC065B G5 34S/840 PSD W60L60 OC CFW	220 έως 240 V	28 W
51658899	RC065B G5 34S/840 PSD W60L60 OC SC	220 έως 240 V	28 W
51659599	RC065B G5 41S/840 PSU W60L60 NOC CFW	220 έως 240 V	34 W
51660199	RC065B G5 41S/840 PSU W60L60 OC CFW	220 έως 240 V	34 W
51698499	RC065B G5 34_36S/830_40 PSU 30x120 OC SC	220 έως 240 V	28 W
34577699	RC065B G5 34S/840 PSU W60L60 OC CFW ELR	220-240 V	28 W
34578399	RC065B G5 34S/840 PSU W60L60 NOC CFW ELR	220-240 V	28 W

Συστήματα ελέγχου και ρύθμιση της έντασης

Order Code	Full Product Name	Με ρύθμιση	Μέγιστο επίπεδο
		έντασης	ρύθμισης έντασης
51697799	RC065B G5 34_36S/830_40 PSD W60L60 OC SC	Ναι	1%
51672499	RC065B G5 34_36S/830_40 PSU W60L60 OC SC	Όχι	Δεν εφαρμόζεται
51673199	RC065B G5 34_36S/830_40 PSU 60x60 NOC SC	Όχι	Δεν εφαρμόζεται
51617599	RC065B G5 34S/840 PSU W60L60 OC CFW 2	Όχι	Δεν εφαρμόζεται
51619999	RC065B G5 34S/840 PSU W60L60 NOC CFW 2	Όχι	Δεν εφαρμόζεται
51652699	RC065B G5 34S/840 PSU W60L60 OC SC	Όχι	Δεν εφαρμόζεται
51653399	RC065B G5 34S/865 PSU W60L60 OC CFW	Όχι	Δεν εφαρμόζεται
51654099	RC065B G5 34S/840 PSU W60L60 NOC CFW	Όχι	Δεν εφαρμόζεται
51655799	RC065B G5 34S/840 PSU W60L60 NOC SC	Όχι	Δεν εφαρμόζεται

Order Code	Full Product Name	Με ρύθμιση	Μέγιστο επίπεδο
		έντασης	ρύθμισης έντασης
51656499	RC065B G5 34S/865 PSU W60L60 NOC CFW	Όχι	Δεν εφαρμόζεται
51657199	RC065B G5 34S/840 PSD W60L60 OC CFW	Ναι	1%
51658899	RC065B G5 34S/840 PSD W60L60 OC SC	Ναι	1%
51659599	RC065B G5 41S/840 PSU W60L60 NOC CFW	Όχι	Δεν εφαρμόζεται
51660199	RC065B G5 41S/840 PSU W60L60 OC CFW	Όχι	Δεν εφαρμόζεται
51698499	RC065B G5 34_36S/830_40 PSU 30x120 OC SC	Όχι	Δεν εφαρμόζεται
34577699	RC065B G5 34S/840 PSU W60L60 OC CFW ELR	Όχι	-
34578399	RC065B G5 34S/840 PSU W60L60 NOC CFW ELR	Όχι	-

Μηχανικά εξαρτήματα και Περιβλημά

Order Code	Full Product Name	Κωδικός προστασίας από
		μηχ. κρούσεις
51697799	RC065B G5 34_36S/830_40 PSD W60L60 OC SC	IK02
51672499	RC065B G5 34_36S/830_40 PSU W60L60 OC SC	IK02
51673199	RC065B G5 34_36S/830_40 PSU 60x60 NOC SC	IK02

Order Code	Full Product Name	Κωδικός προστασίας από
		μηχ. κρούσεις
51617599	RC065B G5 34S/840 PSU W60L60 OC CFW 2	IK02
51619999	RC065B G5 34S/840 PSU W60L60 NOC CFW 2	IK02
51652699	RC065B G5 34S/840 PSU W60L60 OC SC	IK02

Πάνελ Ledinaire gen5

Order Code	Full Product Name	Κωδικός προστασίας από μηχ. κρούσεις
51653399	RC065B G5 34S/865 PSU W60L60 OC CFW	IK02
51654099	RC065B G5 34S/840 PSU W60L60 NOC CFW	IK02
51655799	RC065B G5 34S/840 PSU W60L60 NOC SC	IK02
51656499	RC065B G5 34S/865 PSU W60L60 NOC CFW	IK02
51657199	RC065B G5 34S/840 PSD W60L60 OC CFW	IK02
51658899	RC065B G5 34S/840 PSD W60L60 OC SC	IK02

Order Code	Full Product Name	Κωδικός προστασίας από μηχ. κρούσεις
51659599	RC065B G5 41S/840 PSU W60L60 NOC CFW	IK02
51660199	RC065B G5 41S/840 PSU W60L60 OC CFW	IK02
51698499	RC065B G5 34_36S/830_40 PSU 30x120 OC SC	IK02
34577699	RC065B G5 34S/840 PSU W60L60 OC CFW ELR	IK03
34578399	RC065B G5 34S/840 PSU W60L60 NOC CFW ELR	IK03

Λειτουργία έκτακτης ανάγκης

Order Code	Full Product Name	Κεντρικός φωτισμός έκτακτης ανάγκης	Φωτισμός έκτακτης ανάγκης
51697799	RC065B G5 34_36S/830_40 PSD W60L60 OC SC	Όχι	-
51672499	RC065B G5 34_36S/830_40 PSU W60L60 OC SC	Όχι	-
51673199	RC065B G5 34_36S/830_40 PSU 60x60 NOC SC	Όχι	-
51617599	RC065B G5 34S/840 PSU W60L60 OC CFW 2	Όχι	-
51619999	RC065B G5 34S/840 PSU W60L60 NOC CFW 2	Όχι	-
51652699	RC065B G5 34S/840 PSU W60L60 OC SC	Όχι	-
51653399	RC065B G5 34S/865 PSU W60L60 OC CFW	Όχι	-
51654099	RC065B G5 34S/840 PSU W60L60 NOC CFW	Όχι	-
51655799	RC065B G5 34S/840 PSU W60L60 NOC SC	Όχι	-
51656499	RC065B G5 34S/865 PSU W60L60 NOC CFW	Όχι	-

Order Code	Full Product Name	Κεντρικός φωτισμός έκτακτης ανάγκης	Φωτισμός έκτακτης ανάγκης
51657199	RC065B G5 34S/840 PSD W60L60 OC CFW	Όχι	-
51658899	RC065B G5 34S/840 PSD W60L60 OC SC	Όχι	-
51659599	RC065B G5 41S/840 PSU W60L60 NOC CFW	Όχι	-
51660199	RC065B G5 41S/840 PSU W60L60 OC CFW	Όχι	-
51698499	RC065B G5 34_36S/830_40 PSU 30x120 OC SC	Όχι	-
34577699	RC065B G5 34S/840 PSU W60L60 OC CFW ELR	-	Έτοιμος φωτισμός έκτακτης ανάγκης (μέσω συμβατού αεσοούρ κιτ μπαταρίας)
34578399	RC065B G5 34S/840 PSU W60L60 NOC CFW ELR	-	Έτοιμος φωτισμός έκτακτης ανάγκης (μέσω συμβατού αεσοούρ κιτ μπαταρίας)

Έγκριση και Εφαρμογή

Order Code	Full Product Name	Τιμή τρεμοπαίγματος (PstLM)
51697799	RC065B G5 34_36S/830_40 PSD W60L60 OC SC	1
51672499	RC065B G5 34_36S/830_40 PSU W60L60 OC SC	1
51673199	RC065B G5 34_36S/830_40 PSU 60x60 NOC SC	1
51617599	RC065B G5 34S/840 PSU W60L60 OC CFW 2	1
51619999	RC065B G5 34S/840 PSU W60L60 NOC CFW 2	1
51652699	RC065B G5 34S/840 PSU W60L60 OC SC	1
51653399	RC065B G5 34S/865 PSU W60L60 OC CFW	1
51654099	RC065B G5 34S/840 PSU W60L60 NOC CFW	1
51655799	RC065B G5 34S/840 PSU W60L60 NOC SC	1

Order Code	Full Product Name	Τιμή τρεμοπαίγματος (PstLM)
51656499	RC065B G5 34S/865 PSU W60L60 NOC CFW	1
51657199	RC065B G5 34S/840 PSD W60L60 OC CFW	1
51658899	RC065B G5 34S/840 PSD W60L60 OC SC	1
51659599	RC065B G5 41S/840 PSU W60L60 NOC CFW	1
51660199	RC065B G5 41S/840 PSU W60L60 OC CFW	1
51698499	RC065B G5 34_36S/830_40 PSU 30x120 OC SC	1
34577699	RC065B G5 34S/840 PSU W60L60 OC CFW ELR	-
34578399	RC065B G5 34S/840 PSU W60L60 NOC CFW ELR	-

Αρχική απόδοση (συμβατή με IEC)

Πάνελ Ledinaire gen5

Order Code	Full Product Name	Αρχική χρωματικότητα
51697799	RC065B G5 34_36S/830_40 PSD W60L60 OC SC	(0.43, 0.40) SDCM ≤5 ; (0.38, 0.38) SDCM ≤5
51672499	RC065B G5 34_36S/830_40 PSU W60L60 OC SC	(0.43, 0.40) SDCM ≤5 ; (0.38, 0.38) SDCM ≤5
51673199	RC065B G5 34_36S/830_40 PSU 60x60 NOC SC	(0.43, 0.40) SDCM ≤5 ; (0.38, 0.38) SDCM ≤5
51617599	RC065B G5 34S/840 PSU W60L60 OC CFW 2	(0.38, 0.38) SDCM ≤5
51619999	RC065B G5 34S/840 PSU W60L60 NOC CFW 2	(0.38, 0.38) SDCM ≤5
51652699	RC065B G5 34S/840 PSU W60L60 OC SC	(0.38, 0.38) SDCM ≤5
51653399	RC065B G5 34S/865 PSU W60L60 OC CFW	(0.31, 0.33) SDCM ≤5
51654099	RC065B G5 34S/840 PSU W60L60 NOC CFW	(0.38, 0.38) SDCM ≤5
51655799	RC065B G5 34S/840 PSU W60L60 NOC SC	(0.38, 0.38) SDCM ≤5

Order Code	Full Product Name	Αρχική χρωματικότητα
51656499	RC065B G5 34S/865 PSU W60L60 NOC CFW	(0.31, 0.33) SDCM ≤5
51657199	RC065B G5 34S/840 PSD W60L60 OC CFW	(0.38, 0.38) SDCM ≤5
51658899	RC065B G5 34S/840 PSD W60L60 OC SC	(0.38, 0.38) SDCM ≤5
51659599	RC065B G5 41S/840 PSU W60L60 NOC CFW	(0.38, 0.38) SDCM ≤5
51660199	RC065B G5 41S/840 PSU W60L60 OC CFW	(0.38, 0.38) SDCM ≤5
51698499	RC065B G5 34_36S/830_40 PSU 30x120 OC SC	(0.43, 0.40) SDCM ≤5 ; (0.38, 0.38) SDCM ≤5
34577699	RC065B G5 34S/840 PSU W60L60 OC CFW ELR	(0.380,0.380)SDCM<5
34578399	RC065B G5 34S/840 PSU W60L60 NOC CFW ELR	(0.380,0.380)SDCM<5

