

ClassicStreet – Ispirato al passato, pensato per il futuro

Staffe ClassicStreet

Richiamando la bellezza iconica delle lanterne stradali del 20° secolo, ClassicStreet combina design elegante e dettagli delicati degli apparecchi tradizionali, rispettando allo stesso tempo i moderni requisiti di illuminazione urbana. Pur essendo ispirato al passato, l'apparecchio ClassicStreet è totalmente pensato per il futuro. Il suo elegante design curvo, abbinato a staffe e pali dedicati, crea un aspetto contemporaneo che abbellisce le nostre città con distintive atmosfere accoglienti di notte e di giorno. Non solo nei contesti architettonici storici e tradizionali, ma anche negli ambienti urbani più moderni. Progettato sulla base del proprio motore LED, ClassicStreet offre eccezionali livelli di illuminazione e performance energetiche.

Vantaggi

- Design riconoscibile e contemporaneo ispirato ai classici set per l'illuminazione stradale completi
- Adatto sia ai contesti architettonici tradizionali e storici che agli ambienti più moderni
- Interfacce dedicate con l'apparecchio per illuminazione ClassicStreet per ottimizzare l'installazione e l'integrazione del design

Caratteristiche

- Disponibile in versioni per montaggio testa-palo e a sospensione
- Staffe e pali dedicati ClassicStreet
- Compatibile con tutti i sistemi di illuminazione pubblica Philips standard e avanzati
- Ottiche ottimizzate per offrire livelli di illuminazione efficienti e confortevoli

Applicazione

- Centri città
- Parchi e piazze
- Strutture residenziali
- Parchi e piazze

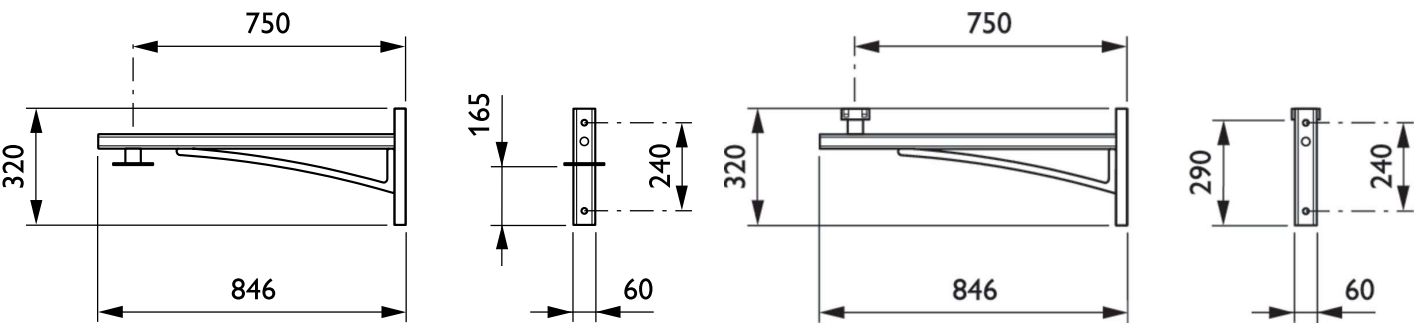
Versions



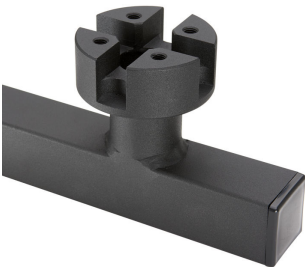
ClassicStreet brackets-JGB794 MBW

ClassicStreet brackets-JGB795 MBW

Disegno tecnico



Dati del prodotto



ClassicStreet_brackets-JGB795-DP05



ClassicStreet_brackets-JGB794-DP06

Approvazione e applicazione	
Marchio CE	Sì

Dati del prodotto

Order Code	Full Product Name	Codice famiglia prodotto
21647500	JGB794 MBW 750 BK	JGB794

Order Code	Full Product Name	Codice famiglia prodotto
21650500	JGB795 MBW 750 BK	JGB795

