



Mecanismos de ignição compactos para um design de luminária flexível

HID ignitors for MK4 semi-parallel systems

Mecanismos de ignição HID para sistemas semi-paralelos

Benefícios

- Vasta gama de lâmpadas abrangida por um mecanismo de ignição de 35–600 W
- As versões digitais asseguram uma vida útil mais longa do que os mecanismos de ignição de série e funcionamento silencioso
- As dimensões mais reduzidas do que os antecessores implicam uma instalação mais fácil em luminárias compactas

Características

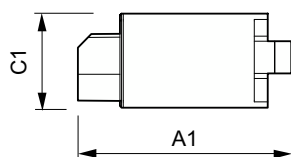
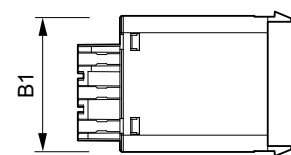
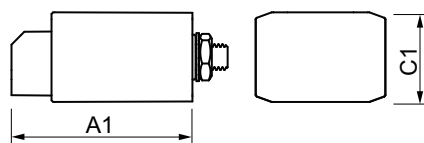
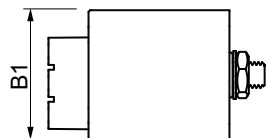
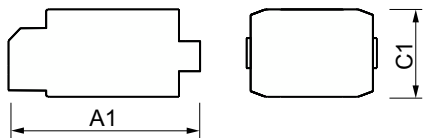
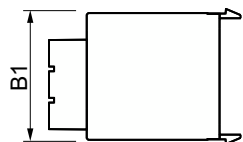
- Concebido para garantir o máximo desempenho com os novos balastros MK4
- O mecanismo de ignição semi-paralelo só funciona em circuitos semi-paralelos e tem de ser adequado ao balastro relevante
- Os mecanismos de ignição estão equipados de série com blocos de terminais de parafuso
- Produtos leves e compactos
- Fluxo de corrente através do mecanismo de ignição apenas no arranque da lâmpada

Aplicação

- Iluminação exterior

HID ignitors for MK4 semi-parallel systems

Desenho dimensional



Product	A1	B1	C1
SKD 578 220-240V 50/60Hz	63,5 mm	40,5 mm	28 mm

Product	A1	B1	C1
SKD 578-S 220-240V 50/60Hz	67,5 mm	40,5 mm	28,0 mm

Product
SKD 578 220-240V 50/60Hz

