



Amorceurs compacts pour une grande flexibilité de conception des luminaires

Amorceurs

Amorceurs HID pour systèmes semi-parallèles

Avantages

- Vaste éventail de lampes couvert par un amorceur 35-600 W
- Versions numériques garantissant une durée de vie supérieure à celle des amorceurs série et un fonctionnement silencieux
- Dimensions inférieures à celles des prédécesseurs pour une intégration simplifiée dans les luminaires compacts

Fonctions

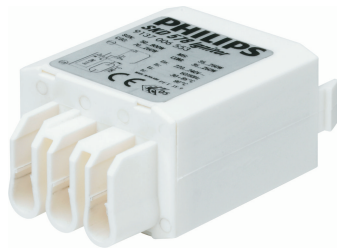
- Conçu pour assurer des performances maximales avec les nouveaux ballasts MK4
- L'amorceur semi-parallèle ne fonctionne que dans les circuits semi-parallèles et doit être associé au ballast correspondant
- Amorceurs équipés de série de borniers à vis
- Produits légers et compacts
- Passage du courant dans l'amorceur uniquement au démarrage de la lampe

Application

- Éclairage extérieur

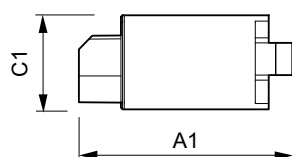
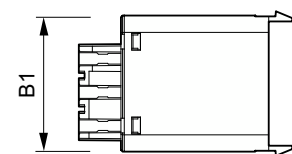
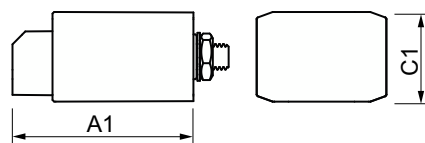
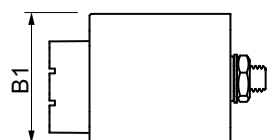
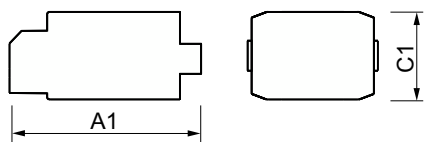
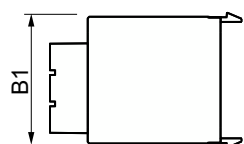
Amorceurs

Versions



GPPR SKD 0001

Schéma dimensionnel



Product	A1	B1	C1
SKD 578 220-240V 50/60Hz	63,5 mm	40,5 mm	28 mm

Product	A1	B1	C1
SKD 578-S 220-240V 50/60Hz	67,5 mm	40,5 mm	28,0 mm

Product
SKD 578 220-240V 50/60Hz

