

# Pour plus de flexibilité dans la conception des luminaires

## HF-Performer Intelligent

Le HF-Performer Intelligent est un ballast électronique haute fréquence compact et léger qui permet d'échanger des lampes TL5 HE et HO de même longueur afin d'optimiser la flexibilité logistique dans la conception et l'utilisation des luminaires. Grâce à sa fonctionnalité de puissance intelligente basée sur la technologie Philips EII, le HF-Performer Intelligent est optimisé pour une efficacité maximale du système (IEE CELMA A2 BAT) avec les lampes TL5 et TL5 Eco.

### Avantages

- Le HF-Pi offre la flexibilité d'un portefeuille de produits simplifié. Les lampes TL5 HO/HE peuvent être échangées, ce qui réduit les frais logistiques tout au long de la chaîne de valeur.
- Compatible avec des luminaires en classe de protection I et, après test, classe II
- Le connecteur universel Wago 251 offre la flexibilité nécessaire pour un câblage manuel horizontal, robotisé à poussoir ou robotisé ALF vertical.

Fonctions

- Technologie « intelligente » unique, reconnaissance automatique des lampes
- Protection contre les tensions secteur excessives et les branchements incorrects jusqu'à 400 V CA
- Démarrage avec préchauffage sans clignotement programmé (<1,0 s) permettant des allumages et des extinctions sans réduction de la durée de vie utile de la lampe
- La correction active du facteur de puissance garantit une lumière constante, indépendamment des fluctuations de la tension du secteur
- Convient aux luminaires d'éclairage de secours conformément aux normes CEI/EN 60598-2-22 et VDE 0108

Application

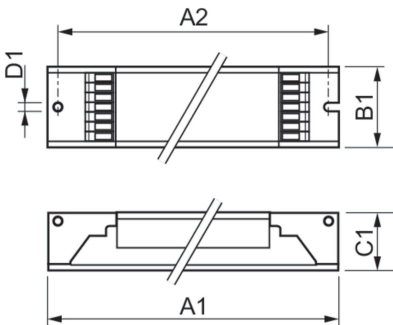
- Idéal pour les applications nécessitant un niveau élevé d'efficacité énergétique et de commutation :
- Utilisé avec des systèmes de contrôle à détection de mouvement tels que Philips OccuPlus
- Applications d'intérieur telles qu'immeubles de bureaux, hôpitaux, supermarchés, grands magasins et établissements scolaires
- Dans les applications d'extérieur de classe I, par exemple pour les sites industriels et les parkings

Versions



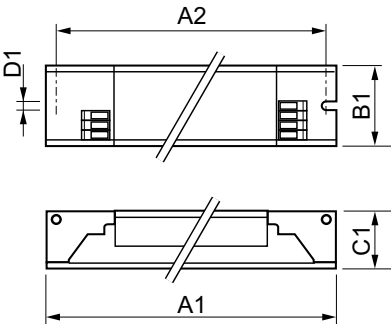
GPPR PINTTL52 PHL

Schéma dimensionnel

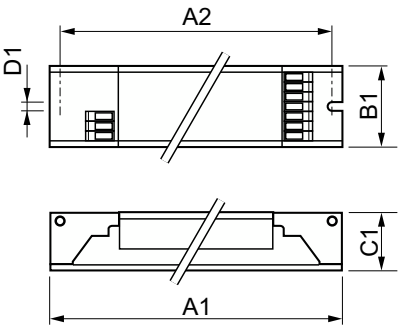


Product	D1	C1	A1	A2	B1
HF-Pi 3/4 14/24 TL5/PL-L EII 220-240V	4,2 mm	22 mm	360 mm	350 mm	30 mm

Schéma dimensionnel



Product	D1	C1	A1	A2	B1
HF-Pi 1 28/35/49/54 TL5 EII 220-240V	4,2 mm	22 mm	360 mm	350 mm	30 mm
HF-Pi 1 28/35/49/80 TL5 EII	4,2 mm	22 mm	360 mm	350 mm	30 mm



Product	D1	C1	A1	A2	B1
HF-Pi 2 28/35/49/54 TL5 EII 220-240V	4,2 mm	22 mm	360 mm	350 mm	30 mm
HF-Pi 2 28/35/49/80 TL5 EII	4,2 mm	22 mm	425 mm	415 mm	30 mm



# HF-Performer Intelligent

Fonctionnement et électricité	
Fréquence d'entrée	50 à 60 Hz
Tension d'entrée	220 à 240 V
Fréquence linéaire	50 to 60 Hz
Approbation et application	
Classe énergétique	A2 BAT

## Fonctionnement et électricité

Order Code	Full Product Name	Nombre de produits sur disjoncteur (16 A type B) (nom.)
8711500914965	HF-Pi 1 28/35/49/54 TL5 EII 220-240V	18
8711500915023	HF-Pi 2 28/35/49/54 TL5 EII 220-240V	12
8711500881182	HF-Pi 1 28/35/49/80 TL5 EII	12

Order Code	Full Product Name	Nombre de produits sur disjoncteur (16 A type B) (nom.)
8711500881199	HF-Pi 2 28/35/49/80 TL5 EII	8
8711500881960	HF-Pi 3/4 14/24 TL5/PL-L EII 220-240V	12

## Mécanique et boîtier

Order Code	Full Product Name	Corps du luminaire
8711500914965	HF-Pi 1 28/35/49/54 TL5 EII 220-240V	L360x30x22
8711500915023	HF-Pi 2 28/35/49/54 TL5 EII 220-240V	L360x30x22
8711500881182	HF-Pi 1 28/35/49/80 TL5 EII	L360x30x22

Order Code	Full Product Name	Corps du luminaire
8711500881199	HF-Pi 2 28/35/49/80 TL5 EII	L 425x30x22
8711500881960	HF-Pi 3/4 14/24 TL5/PL-L EII 220-240V	L360x30x22

