



# Design robusto, formato compatto

## HF-Matchbox Red

HF-Matchbox Red è un reattore ad alta frequenza conveniente, affidabile, compatto, leggero per l'utilizzo con potenze di sistema inferiori ai 25 W in combinazione con lampade TL mini, TL-D, TL5 e TL5c, PL-T/C, and PL-L/S. La gamma HF-M Red è contraddistinta da un design robusto, è conforme a tutti gli standard internazionali pertinenti in materia di sicurezza e prestazioni e possiede un indice di efficienza energetica (CELMA EEI ) di A2.

### Vantaggi

- Può essere utilizzato con sistemi di controllo di rilevamento del movimento.
- Riavvio automatico (dopo cali di tensione o sostituzione della lampada) che garantisce funzionamento e sostituzione delle lampade semplici.
- Adatto per l'utilizzo in apparecchi per illuminazione con classe I o II

### Caratteristiche

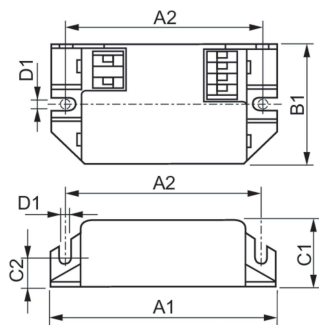
- Più di 60.000 accensioni/spegnimenti per lampada (a seconda della combinazione lampada-reattore)
- Adatto per funzionamento di emergenza CC tra 190 e 254 V
- Avvio che preriscalda, programmato, senza sfarfallio (< 0,8 s) che consente alle lampade di accendersi e spegnersi senza limitarne la durata

### Applicazione

- Utilizzato con sistemi di controllo di rilevamento del movimento come Philips OccuPlus
- Principalmente per applicazioni per interni come spotlight, downlight, scatole di illuminazione, e apparecchi di emergenza e sicurezza utilizzati in gran parte in negozi, edifici adibiti a uffici, hotel, abitazioni private ed edifici residenziali
- Utilizzo domestico come illuminazione per giardini esterni, aree garage, trombe delle scale

# HF-Matchbox Red

## Disegno tecnico



Product	D1	C1	C2	A1	A2	B1
HF-M RED 109 SH TL/PL-S 230-240V	4,4 mm	22,0 mm	10,0 mm	80,0 mm	70,0 mm	40,0 mm
HF-M RED 114 SH TL/TL5/PL-C/S 230-240V	4,2 mm	22,0 mm	10,0 mm	80,0 mm	70,0 mm	40,0 mm
HF-M RED 118 SH PL-C/PL-T 230-240V	4,4 mm	22,0 mm	10,0 mm	80,0 mm	70,0 mm	40,0 mm
HF-M RED 124 SH TL/TL5/PL-L 230-240V	4,4 mm	22,0 mm	10,0 mm	94,0 mm	70,0 mm	40,0 mm

### Funzionamento e parte elettrica

Frequenza di ingresso	Da 50 a 60 Hz
Tensione in ingresso	Da 230 a 240 V
Frequenza di linea	50 to 60 Hz

### Meccanica e corpo

Corpo	SH
-------	----

## Funzionamento e parte elettrica

Order Code	Full Product Name	Numero di prodotti sotto interruttore magnetotermico (16A tipo B) (Nom)
91040030	HF-M RED 124 SH TL/TL5/PL-L 230-240V	48
93142930	HF-M RED 109 SH TL/PL-S 230-240V	159

Order Code	Full Product Name	Numero di prodotti sotto interruttore magnetotermico (16A tipo B) (Nom)
93140530	HF-M RED 114 SH TL/TL5 230-240V	101
92802330	HF-M RED 118 SH PL-C/PL-T 230-240V	73

